



352 UHD

Excavatrice hydraulique

Spécifications techniques

Les configurations et les fonctionnalités peuvent varier d'une région à l'autre. Veuillez consulter votre concessionnaire Cat® pour les disponibilités dans votre région.

Table des matières

| | |
|--|-----------|
| Spécifications | 2 |
| Moteur | 2 |
| Régime moteur tr/min | 2 |
| Mécanisme de pivotement | 2 |
| Poids | 2 |
| Chenille | 2 |
| Réducteur | 3 |
| Circuit hydraulique | 3 |
| Contenances de service | 3 |
| Normes | 3 |
| Performance sonore | 3 |
| Circuit de climatisation | 3 |
| Poids en ordre de marche et pressions au sol | 4 |
| Poids des composants majeurs | 5 |
| Dimensions | 6 |
| Plages de travail et forces | 12 |
| Flèche Retrofit (position droite) | 16 |
| Flèche Retrofit (position coudée) | 21 |
| Spécifications et compatibilité du godet : | |
| Europe | 27 |
| Amérique du Nord | 28 |
| Japon | 30 |
| Guide de recommandation d'accessoires : | |
| Europe | 31 |
| Amérique du Nord | 36 |
| Japon | 38 |
| Équipement standard et en option | 39 |
| Kit et accessoires installés par le concessionnaire | 41 |

Spécifications de l'excavatrice hydraulique 352 UHD

Moteur

| | | |
|---------------------------------|----------------------------|---------------------|
| Modèle de moteur | Cat® C13 | |
| Puissance du moteur – ISO 9249 | 316 kW | 424 hp |
| Puissance du moteur – ISO 14396 | 317 kW | 425 hp |
| Alésage | 130 mm | 5 in |
| Course | 157 mm | 6 in |
| Cylindrée | 12,5 L | 763 in ³ |
| Capacité de biodiesel | Jusqu'à B20 ⁽¹⁾ | |

- Conforme aux normes américaines EPA Tier 4 Final, européennes Stage V, et aux normes japonaises de 2014 sur les émissions.
- Recommandée pour une utilisation jusqu'à une altitude de 4 500 m (14 760 ft) avec une puissance du moteur réduite au dessus de 2 600 m (8 530 ft).
- ISO 9249 représente la puissance nette disponible au volant d'inertie lorsque le moteur est équipé d'un ventilateur, d'un filtre à air, d'un post-traitement et d'un alternateur avec une puissance moteur de 1 800 tr/min.

⁽¹⁾ Les moteurs Cat sont compatibles avec les carburants renouvelables, alternatifs et biologiques* suivants, dont l'impact sur les émissions de gaz à effet de serre est moindre :

- ✓ Biodiesel jusqu'à B20 (FAME)**
- ✓ Jusqu'à 100 % de carburants renouvelables HVO et GTL

* Consultez les directives pour une application réussie. Veuillez consulter votre concessionnaire Cat ou le document « Caterpillar Machine Fluids Recommendations (Recommandations concernant les fluides pour machines Caterpillar) » (SEBU6250) pour plus de détails.

** Pour l'utilisation de mélanges plus élevés, consultez votre concessionnaire Cat.

Régime moteur tr/min

| | |
|----------------|--------------|
| Fonctionnement | 1 650 tr/min |
| Déplacement | 1 800 tr/min |

Mécanisme de pivotement

| | |
|----------------------------------|----------------------------|
| Vitesse de pivotement (UHD) | 4,22 tr/min |
| Vitesse de pivotement (Retrofit) | 8,44 tr/min |
| Couple maximum de pivotement | 187 kN·m 138 000 lbf·ft |

Poids

| | | |
|--------------------------|-----------|------------|
| Poids en ordre de marche | 65 000 kg | 143 300 lb |
|--------------------------|-----------|------------|

- Train de roulement hydraulique à voie variable, façades UHD, patins à triple arête de 600 mm (24") et contrepoids de 12,0 t (26 455 lb).

| | | |
|--------------------------|-----------|------------|
| Poids en ordre de marche | 65 500 kg | 144 400 lb |
|--------------------------|-----------|------------|

- Train de roulement hydraulique à voie variable, façades UHD, patins à triple arête de 700 mm (28") et contrepoids de 12,0 t (26 455 lb).

| | | |
|--------------------------|-----------|------------|
| Poids en ordre de marche | 63 200 kg | 139 300 lb |
|--------------------------|-----------|------------|

- Train de roulement hydraulique à voie variable, façades Retrofit, bras R3.35TB (11'0"), godet HD de 2,41 m³ (3,15 yd³), patins à triple arête de 600 mm (24") et contrepoids de 12,0 t (26 455 lb).

| | | |
|--------------------------|-----------|------------|
| Poids en ordre de marche | 63 300 kg | 139 600 lb |
|--------------------------|-----------|------------|

- Train de roulement hydraulique à voie variable, façades Retrofit, bras R2.9TB (9'6"), godet GDC de 3,08 m³ (4,03 yd³), patins à triple arête de 600 mm (24") et contrepoids de 12,0 t (26 455 lb).

| | | |
|--------------------------|-----------|------------|
| Poids en ordre de marche | 63 100 kg | 139 100 lb |
|--------------------------|-----------|------------|

- Train de roulement hydraulique à voie variable, façades Retrofit, bras R2.9TB (9'6"), godet HD de 2,41 m³ (3,15 yd³), patins à triple arête de 600 mm (24") et contrepoids de 12,0 t (26 455 lb).

| | | |
|--------------------------|-----------|------------|
| Poids en ordre de marche | 63 300 kg | 139 600 lb |
|--------------------------|-----------|------------|

- Train de roulement hydraulique à voie variable, façades Retrofit, bras R2.9TB (9'6"), godet GDC de 3,09 m³ (4,03 yd³), patins à triple arête de 600 mm (24") et contrepoids de 12,0 t (26 455 lb).

| | | |
|--------------------------|-----------|------------|
| Poids en ordre de marche | 63 400 kg | 139 800 lb |
|--------------------------|-----------|------------|

- Train de roulement hydraulique à voie variable, façades Retrofit, bras R3.9TB (12'10"), godet HD de 2,41 m³ (3,15 yd³), patins à triple arête de 600 mm (24") et contrepoids de 12,0 t (26 455 lb).

| | | |
|--------------------------|-----------|------------|
| Poids en ordre de marche | 63 500 kg | 140 000 lb |
|--------------------------|-----------|------------|

- Train de roulement hydraulique à voie variable, façades Retrofit, bras R3.9TB (12'10"), godet GDC de 3,09 m³ (4,03 yd³), patins à triple arête de 600 mm (24") et contrepoids de 12,0 t (26 455 lb).

Chenille

| | | |
|---|-----------|-------|
| Largeur des patins à chenilles en option | 600 mm | 24 in |
| Largeur des patins à chenilles en option | 700 mm | 28 in |
| Nombre de patins (de chaque côté) | 56 | |
| Nombre de galets de chenille (de chaque côté) | 10 | |
| Nombre de galets porteurs (de chaque côté) | 3 (LC-VG) | |

Spécifications de l'excavatrice hydraulique 352 UHD

Réducteur

| | | |
|---------------------------------|----------|------------|
| Pente franchissable maximale | 35°/70 % | |
| Vitesse de déplacement maximale | 4,8 km/h | 3,0 mph |
| Force de traction maximale | 323 kN | 72 613 lbf |

Circuit hydraulique

| | | |
|---|----------------------------------|------------------------------------|
| Système principal – Débit maximal – Outil | 779 L/min (389 × 2 pompes) | 206 gal/min (103 × 2 pompes) |
| Pression maximale – Équipement – Outil | 35 000 kPa | 5 076 psi |
| Pression maximale – Équipement – Mode soulèvement | 38 000 kPa | 5 511 psi |
| Pression maximale – Déplacement | 35 000 kPa | 5 076 psi |
| Pression maximale – Pivotement | 26 000 kPa | 3 771 psi |
| Vérin de flèche de base – Alésage | 170 mm | 7 in |
| Vérin de flèche de base – Course | 1 524 mm | 60 in |
| Vérin de flèche avant – Alésage | 190 mm | 7 in |
| Vérin de flèche avant – Course | 1 758 mm | 69 in |
| Vérin de bras UHD – Alésage | 170 mm | 7 in |
| Vérin de bras UHD – Course | 1 550 mm | 61 in |
| Vérin de godet UHD – Alésage | 140 mm | 6 in |
| Vérin de godet UHD – Course | 1 100 mm | 43 in |
| Vérin de bras avant Retrofit – Alésage | 190 mm | 7 in |
| Vérin de bras avant Retrofit – Course | 1 758 mm | 69 in |
| Vérin de godet TB – Alésage | 160 mm | 6 in |
| Vérin de godet TB – Course | 1 356 mm | 53 in |

Contenances de service

| | | |
|---|-------|-----------|
| Capacité du réservoir de carburant | 715 L | 188,9 gal |
| Système de refroidissement | 52 L | 13,7 gal |
| Huile moteur (avec filtre) | 40 L | 10,6 gal |
| Réducteur de pivotement | 40 L | 10,6 gal |
| Réducteur (chacun) | 15 L | 4,0 gal |
| Circuit hydraulique (réservoir compris) | 550 L | 145,3 gal |
| Réservoir hydraulique (tuyau d'aspiration inclus) | 217 L | 57,3 gal |
| Réservoir de DEF (fluide d'échappement diesel) | 46 L | 12,2 gal |

Normes

| | |
|-------------|----------------|
| Freins | ISO 10265:2008 |
| Cabine/FOGS | ISO 10262:1998 |

Performance sonore

| | |
|---------------------------|-----------|
| ISO 6395 (externe) | 108 dB(A) |
| ISO 6396 (dans la cabine) | 72 dB(A) |

- Lorsqu'elle est correctement installée et entretenue et lorsqu'elle est testée avec la porte et les vitres fermées selon ANSI/SAE J1166 OCT98, la cabine proposée par Caterpillar est conforme aux exigences OSHA et MSHA pour les limites d'exposition au bruit du conducteur en vigueur au moment de la fabrication.
- Une protection auditive peut être nécessaire en cas d'utilisation avec poste de conduite et cabine ouverts (si la cabine n'est pas correctement entretenue ou si les portes/fenêtres sont ouvertes) pendant de longues périodes ou dans un environnement bruyant.

Circuit de climatisation

Le système de climatisation sur cette machine contient le réfrigérant fluoré R134a à émission de gaz à effet de serre (potentiel de réchauffement global = 1 430). Le système contient 1,00 kg de réfrigérant, ayant un équivalent CO₂ de 1,430 tonne.

Spécifications de l'excavatrice hydraulique 352 UHD

Poids en ordre de marche et pressions au sol

| Configurations de la machine de base | Patins à triple arête de 600 mm (24") | | Patins à triple arête de 700 mm (28") | |
|--|--|------------------------------|--|------------------------------|
| | Poids kg (lb) | Pression au sol kPa (psi) | Poids kg (lb) | Pression au sol kPa (psi) |
| Châssis de base avec galets de chenille et galets porteurs | | | | |
| Contrepoids de 12,0 t (26 455 lb) + machine de base à train de roulement hydraulique à voie variable | | | | |
| Façade UHD (flèche de base, pointe de la flèche, flèche avant) + Bras UHD de 9,1 m (29'10") | 65 000 kg (143 300 lb) | 103,7 kPa (15 psi) | 65 500 kg (144 400 lb) | 89,6 kPa (13 psi) |
| Façade Retrofit (flèche de base, flèche Retrofit) + bras Reach R3.35TB (11'0") + godet HD de 2,41 m ³ (3,16 yd ³) | 63 200 kg (139 300 lb) | 100,9 kPa (14,6 psi) | 63 700 kg (140 400 lb) | 87,1 kPa (12,6 psi) |
| Façade Retrofit (flèche de base, flèche Retrofit) + bras Reach R3.35TB (11'0") + godet HD de 3,08 m ³ (4,03 yd ³) | 63 300 kg (139 600 lb) | 101,0 kPa (14,6 psi) | 63 900 kg (140 900 lb) | 87,4 kPa (12,7 psi) |
| Façade Retrofit (flèche de base, flèche Retrofit) + bras Reach R2.9TB (9'6") + godet HD de 2,41 m ³ (3,16 yd ³) | 63 100 kg (139 100 lb) | 100,7 kPa (14,6 psi) | 63 700 kg (140 400 lb) | 87,1 kPa (12,6 psi) |
| Façade Retrofit (flèche de base, flèche Retrofit) + bras Reach R2.9TB (9'6") + godet HD de 3,08 m ³ (4,03 yd ³) | 63 300 kg (139 600 lb) | 101,0 kPa (14,6 psi) | 63 800 kg (140 700 lb) | 87,3 kPa (12,6 psi) |
| Façade Retrofit (flèche de base, flèche Retrofit) + bras Reach R3.9TB (12'10") + godet HD de 2,41 m ³ (3,15 yd ³) | 63 400 kg (130 400 lb) | 101,1 kPa (14,7 psi) | 63 900 kg (130 700 lb) | 87,4 kPa (12,7 psi) |
| Façade Retrofit (flèche de base, flèche Retrofit) + bras Reach R3.9TB (12'10") + godet GDC de 3,08 m ³ (4,03 yd ³) | 63 500 kg (133 400 lb) | 101,3 kPa (14,7 psi) | 64 000 kg (134 600 lb) | 87,5 kPa (12,7 psi) |

Tous les poids de fonctionnement comprennent un réservoir de carburant à 90 % plein avec un conducteur de 75 kg (165 lb).

Spécifications de l'excavatrice hydraulique 352 UHD

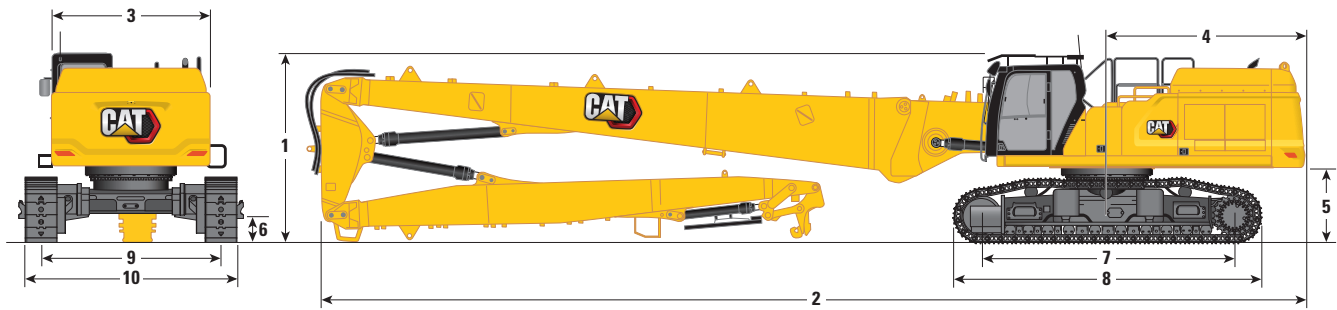
Poids des composants majeurs

| | kg | lb |
|---|--------|--------|
| Poids de la machine de base : incluant le cadre supérieur, le train de roulement, le contrepoids, l'huile hydraulique (184 kg/406 lb) et le DEF (49 kg/108 lb), sans la flèche de base, les vérins de flèche, les façades UHD ou les façades Retrofit, le carburant (612 kg/1 349 lb) et le conducteur (75 kg/165 lb) | | |
| Avec contrepoids de 12,0 t (26 455 lb), cadre pivotant UHD, châssis standard avec galets de chenille et galets porteurs SF pour train de roulement hydraulique à voie variable (HVG) | 44 180 | 97 400 |
| Patins à chenilles : | | |
| Patins à chenilles à triple arête de 600 mm (24") de largeur, 15,5 mm (0,6") d'épaisseur | 5 700 | 12 560 |
| Patins à chenilles à triple arête de 700 mm (28") de largeur, 15,5 mm (0,6") d'épaisseur | 6 240 | 13 750 |
| Deux vérins de flèche | 920 | 2 020 |
| Poids de 90 % d'un plein de carburant et d'un conducteur de 75 kg (165 lb) | 630 | 1 380 |
| Contrepoids : | | |
| Contrepoids de 12,0 t (26 455 lb) | 12 000 | 26 460 |
| Cadre pivotant : | | |
| Cadre pivotant UHD sans cadre de cabine inclinable | 4 360 | 9 610 |
| Train de roulement hydraulique à voie variable : | | |
| Châssis standard avec galets de chenille et galets porteurs SF pour un train de roulement à voie variable hydraulique | 18 700 | 41 230 |
| Flèches (y compris lignes, axes, vérin de bras) : | | |
| Flèche de base UHD et Retrofit | 3 210 | 7 070 |
| Pointe de la flèche UHD | 4 980 | 10 970 |
| Vérin de flèche avant UHD | 660 | 1 450 |
| Flèche avant UHD | 1 150 | 2 540 |
| Vérin de bras UHD | 460 | 1 010 |
| Flèche Retrofit | 3 850 | 8 480 |
| Bras (incluant lignes, axes, vérin de godet, timonerie du godet) : | | |
| Bras UHD de 9,1 m (29'10") | 3 100 | 6 840 |
| Bras Reach R3.9TB (12'1") | 2 660 | 5 870 |
| Bras Reach (normal) R3.35TB (11'0") | 2 510 | 5 540 |
| Bras Reach (normal) R2.9TB (9'6") | 2 430 | 5 350 |
| Godets pour façades Retrofit (sans timonerie) : | | |
| GDC de 3,08 m ³ (4,03 yd ³) pour TB | 2 360 | 5 190 |
| HD de 2,41 m ³ (3,16 yd ³) pour TB | 2 220 | 4 890 |
| Attaches rapides : | | |
| Attache rapide dédiée CW pour UHD | 310 | 680 |
| Attache rapide à accouplement par axes pour UHD | — | — |
| Attache rapide CW dédiée | 770 | 1 690 |
| Attache rapide à accouplement par axes | 1 060 | 2 340 |
| Façades avec socle : | | |
| Façade UHD dans son socle | 11 800 | 26 000 |
| Flèche Retrofit – Bras R3.9TB (12'10") dans son socle | 7 400 | 16 310 |
| Flèche Retrofit – Bras R3.35 m (11'0") dans son socle | 7 230 | 15 950 |
| Flèche Retrofit – Bras R2.9 m (9'6") dans son socle | 7 150 | 15 760 |
| Socle | 870 | 1 930 |
| Socle pour façade Retrofit avec R3.9 | 890 | 1 970 |

Spécifications de l'excavatrice hydraulique 352 UHD

Dimensions

Toutes les dimensions sont approximatives et peuvent varier en fonction du godet sélectionné.



Option de flèche

Flèche UHD

Option de bras

Bras UHD

9,1 m (29'10")

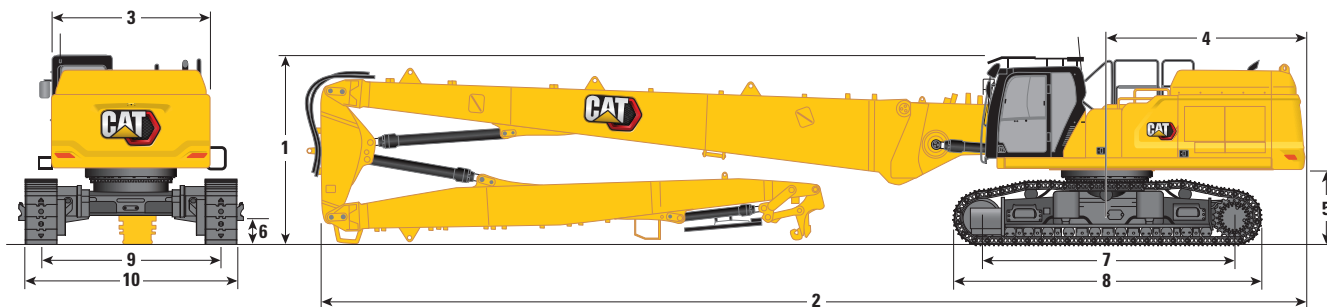
| | | |
|---|-----------|--------|
| 1 Hauteur de la machine : | | |
| Hauteur de la cabine | 3 390 mm | 11'1" |
| Hauteur du FOGS | 3 592 mm | 11'9" |
| Hauteur des rampes | 3 495 mm | 11'5" |
| Avec flèche/bras (aucun outil de travail) | 3 300 mm | 10'9" |
| Avec flèche/bras (avec lignes auxiliaires) (aucun outil de travail) | 3 300 mm | 10'9" |
| 2 Longueur de la machine : | | |
| Avec flèche/bras (aucun outil de travail) | 18 830 mm | 61'9" |
| Avec flèche/bras (avec lignes auxiliaires) (aucun outil de travail) | 18 830 mm | 61'9" |
| Machine de base avec flèche de base uniquement (sans contrepoids) | 7 600 mm | 24'11" |
| Machine de base avec flèche de base uniquement (avec contrepoids) | 7 770 mm | 25'5" |
| 3 Largeur du cadre supérieur sans poignées | 3 020 mm | 9'10" |
| 4 Rayon de pivotement arrière | 3 760 mm | 12'4" |
| 5 Dégagement du contrepoids sans ergot de patin | 1 400 mm | 4'7" |
| Dégagement du contrepoids avec ergot de patin | 1 435 mm | 4'8" |
| 6 Garde au sol sans ergot de patin | 510 mm | 1'8" |
| 7 Longueur jusqu'au centre des galets | 4 770 mm | 15'7" |

(continué en page suivante)

Spécifications de l'excavatrice hydraulique 352 UHD

Dimensions (suite)

Toutes les dimensions sont approximatives et peuvent varier en fonction du godet sélectionné.

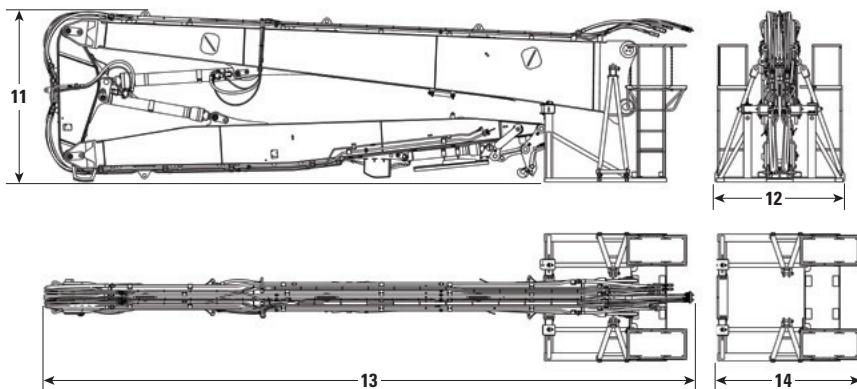


| Option de flèche | Flèche UHD | |
|---|----------------|--------|
| | Bras UHD | |
| | 9,1 m (29'10") | |
| 8 Longueur de chenille | 5 770 mm | 18'11" |
| 9 Largeur aux galets : | | |
| Rétracté | 2 400 mm | 7'10" |
| Étendu | 3 400 mm | 11'1" |
| 10 Largeur du train de roulement – Rétracté (avec marches) : | | |
| Patins de 600 mm (24") | 3 255 mm | 10'8" |
| Patins de 700 mm (28") | 3 255 mm | 10'8" |
| Largeur du train de roulement – Rétracté (sans marche) : | | |
| Patins de 600 mm (24") | 3 000 mm | 9'10" |
| Patins de 700 mm (28") | 3 100 mm | 10'2" |
| Largeur du train de roulement – Étendu (avec marches) : | | |
| Patins de 600 mm (24") | 4 255 mm | 13'11" |
| Patins de 700 mm (28") | 4 255 mm | 13'11" |
| Largeur du train de roulement – Étendu (sans marche) : | | |
| Patins de 600 mm (24") | 4 000 mm | 13'1" |
| Patins de 700 mm (28") | 4 100 mm | 13'5" |

Dimensions de transport : Façade UHD

| | 9,1 m (29'10") | |
|--|----------------|-------|
| 11 Hauteur* | 3 300 mm | 10'9" |
| 12 Largeur* | 2 500 mm | 8'2" |
| 13 Longueur* | 12 390 mm | 40'7" |
| 14 Longueur du socle uniquement | 2 784 mm | 9'1" |

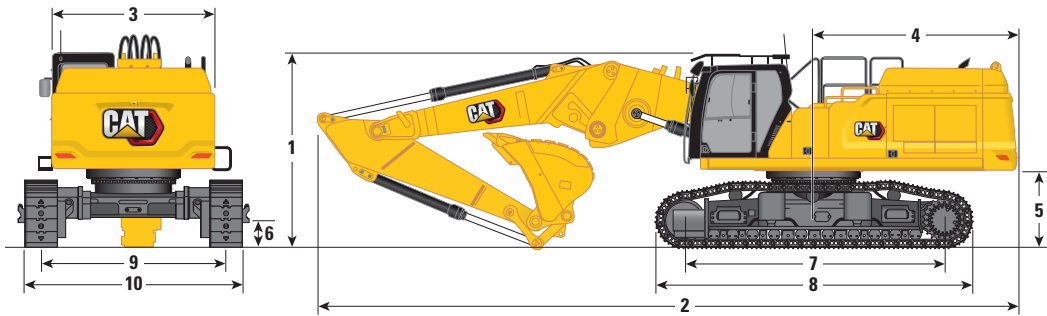
* avec ou sans attache rapide



Spécifications de l'excavatrice hydraulique 352 UHD

Dimensions

Toutes les dimensions sont approximatives et peuvent varier en fonction du godet sélectionné.



Option de flèche

Flèche Retrofit Position droite

Options de bras

Bras Retrofit

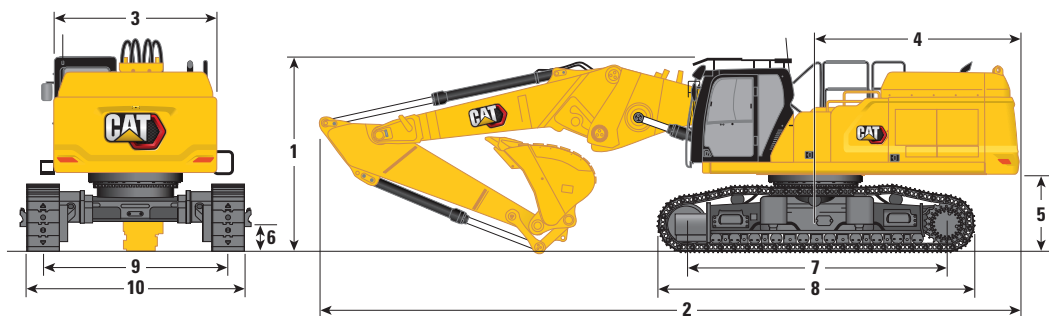
| | R3.9TB (12'10") | | R3.35TB (11'0") | | R2.9TB (9'6") | |
|---|---------------------|----------------------|---------------------|----------------------|---------------------|----------------------|
| 1 Hauteur de la machine : | | | | | | |
| Hauteur de la cabine | 3 390 mm | 11'1" | 3 390 mm | 11'1" | 3 390 mm | 11'1" |
| Hauteur du FOGS | 3 592 mm | 11'9" | 3 592 mm | 11'9" | 3 592 mm | 11'9" |
| Hauteur des rampes | 3 495 mm | 11'5" | 3 495 mm | 11'5" | 3 495 mm | 11'5" |
| Avec flèche/bras/godet installés | 4 520 mm | 14'9" | 4 010 mm | 13'1" | 4 070 mm | 13'4" |
| Avec flèche/bras/godet installés (avec lignes auxiliaires) | 4 520 mm | 14'9" | 4 010 mm | 13'1" | 4 070 mm | 13'4" |
| 2 Longueur de la machine : | | | | | | |
| Avec flèche/bras/godet installés | 12 700 mm | 41'8" | 12 820 mm | 42'0" | 12 780 mm | 41'11" |
| Avec flèche/bras/godet installés (avec lignes auxiliaires) | 12 700 mm | 41'8" | 12 820 mm | 42'0" | 12 780 mm | 41'11" |
| Machine de base avec flèche de base uniquement (sans contrepoids) | 7 600 mm | 24'11" | 7 600 mm | 24'11" | 7 600 mm | 24'11" |
| Machine de base avec flèche de base uniquement (avec contrepoids) | 7 770 mm | 25'5" | 7 770 mm | 25'5" | 7 770 mm | 25'5" |
| 3 Largeur du cadre supérieur sans poignées | 3 020 mm | 9'10" | 3 020 mm | 9'10" | 3 020 mm | 9'10" |
| 4 Rayon de pivotement arrière | 3 760 mm | 12'4" | 3 760 mm | 12'4" | 3 760 mm | 12'4" |
| 5 Dégagement du contrepoids sans ergot de patin | 1 400 mm | 4'7" | 1 400 mm | 4'7" | 1 400 mm | 4'7" |
| Dégagement du contrepoids avec ergot de patin | 1 435 mm | 4'8" | 1 435 mm | 4'8" | 1 435 mm | 4'8" |
| 6 Garde au sol sans ergot de patin | 510 mm | 1'8" | 510 mm | 1'8" | 510 mm | 1'8" |
| 7 Longueur jusqu'au centre des galets | 4 770 mm | 15'7" | 4 770 mm | 15'7" | 4 770 mm | 15'7" |
| Type de godet | GDC | | GDC | | GDC | |
| Capacité du godet | 3,08 m ³ | 4,03 yd ³ | 3,08 m ³ | 4,03 yd ³ | 3,08 m ³ | 4,03 yd ³ |
| Rayon de la pointe du godet | 1 888 mm | 6'2" | 1 888 mm | 6'2" | 1 888 mm | 6'2" |

(continué en page suivante)

Spécifications de l'excavatrice hydraulique 352 UHD

Dimensions (suite)

Toutes les dimensions sont approximatives et peuvent varier en fonction du godet sélectionné.



Option de flèche

Flèche Retrofit Position droite

Options de bras

Bras Retrofit

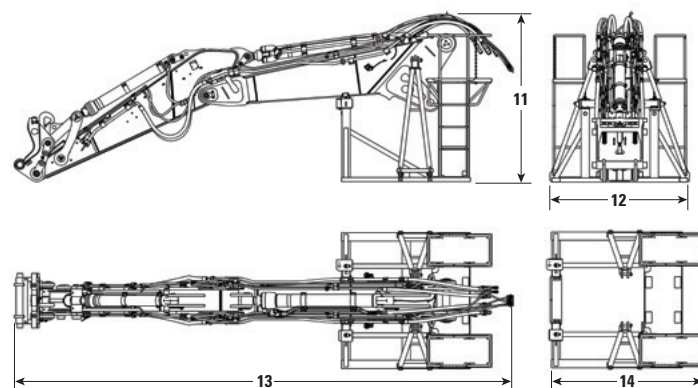
| | R3.9TB (12'10") | | R3.35TB (11'0") | | R2.9TB (9'6") | |
|---|---------------------|----------------------|---------------------|----------------------|---------------------|----------------------|
| | mm | ft" | mm | ft" | mm | ft" |
| 8 Longueur de chenille | 5 770 mm | 18'11" | 5 770 mm | 18'11" | 5 770 mm | 18'11" |
| 9 Largeur aux galets : | | | | | | |
| Rétracté | 2 400 mm | 7'10" | 2 400 mm | 7'10" | 2 400 mm | 7'10" |
| Étendu | 3 400 mm | 11'1" | 3 400 mm | 11'1" | 3 400 mm | 11'1" |
| 10 Largeur du train de roulement – Rétracté (avec marches) : | | | | | | |
| Patins de 600 mm (24") | 3 255 mm | 10'8" | 3 255 mm | 10'8" | 3 255 mm | 10'8" |
| Patins de 700 mm (28") | 3 255 mm | 10'8" | 3 255 mm | 10'8" | 3 255 mm | 10'8" |
| Largeur du train de roulement – Rétracté (sans marche) : | | | | | | |
| Patins de 600 mm (24") | 3 000 mm | 9'10" | 3 000 mm | 9'10" | 3 000 mm | 9'10" |
| Patins de 700 mm (28") | 3 100 mm | 10'2" | 3 100 mm | 10'2" | 3 100 mm | 10'2" |
| Largeur du train de roulement – Étendu (avec marches) : | | | | | | |
| Patins de 600 mm (24") | 4 255 mm | 13'11" | 4 255 mm | 13'11" | 4 255 mm | 13'11" |
| Patins de 700 mm (28") | 4 255 mm | 13'11" | 4 255 mm | 13'11" | 4 255 mm | 13'11" |
| Largeur du train de roulement – Étendu (sans marche) : | | | | | | |
| Patins de 600 mm (24") | 4 000 mm | 13'1" | 4 000 mm | 13'1" | 4 000 mm | 13'1" |
| Patins de 700 mm (28") | 4 100 mm | 13'5" | 4 100 mm | 13'5" | 4 100 mm | 13'5" |
| Type de godet | GDC | | GDC | | GDC | |
| Capacité du godet | 3,08 m ³ | 4,03 yd ³ | 3,08 m ³ | 4,03 yd ³ | 3,08 m ³ | 4,03 yd ³ |
| Rayon de la pointe du godet | 1 888 mm | 6'2" | 1 888 mm | 6'2" | 1 888 mm | 6'2" |

Dimensions de transport :

Façade Retrofit – Position droite

| | R3.9TB (12'10") | R3.35TB (11'0") | R2.9TB (9'6") |
|--|-----------------|-----------------|----------------|
| 11 Hauteur* | 3 000 mm 9'10" | 2 700 mm 8'10" | 2 700 mm 8'10" |
| 12 Largeur* | 2 500 mm 8'2" | 2 500 mm 8'2" | 2 500 mm 8'2" |
| 13 Longueur* | 9 110 mm 29'10" | 8 580 mm 28'1" | 8 110 mm 26'7" |
| 14 Longueur du socle uniquement | 2 784 mm 9'1" | 2 784 mm 9'1" | 2 784 mm 9'1" |

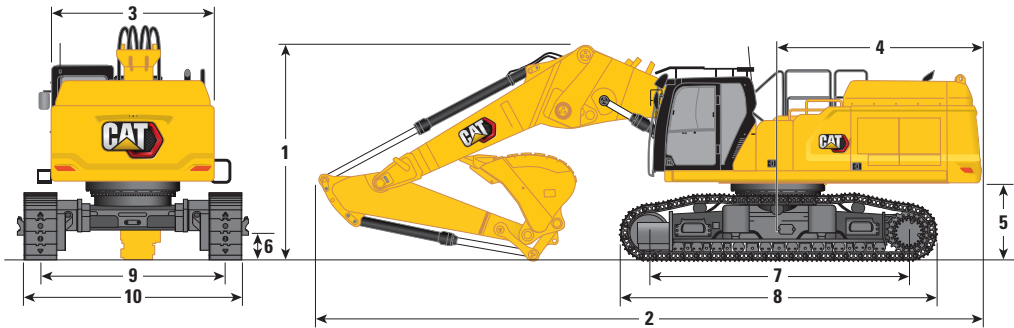
* inclut l'attache rapide



Spécifications de l'excavatrice hydraulique 352 UHD

Dimensions

Toutes les dimensions sont approximatives et peuvent varier en fonction du godet sélectionné.



Option de flèche

Flèche Retrofit Position coudée

Options de bras

Bras Retrofit

R3.9TB (12'10")

R3.35TB (11'0")

R2.9TB (9'6")

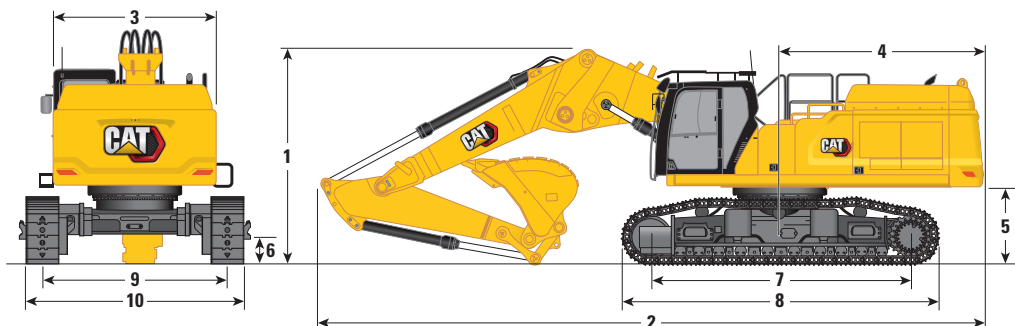
| | R3.9TB (12'10") | | R3.35TB (11'0") | | R2.9TB (9'6") | |
|---|---------------------|----------------------|---------------------|----------------------|---------------------|----------------------|
| 1 Hauteur de la machine : | | | | | | |
| Hauteur de la cabine | 3 390 mm | 11'1" | 3 390 mm | 11'1" | 3 390 mm | 11'1" |
| Hauteur du FOGS | 3 592 mm | 11'9" | 3 592 mm | 11'9" | 3 592 mm | 11'9" |
| Hauteur des rampes | 3 495 mm | 11'5" | 3 495 mm | 11'5" | 3 495 mm | 11'5" |
| Avec flèche/bras/godet installés | 4 600 mm | 15'1" | 4 060 mm | 13'3" | 4 300 mm | 14'1" |
| Avec flèche/bras/godet installés (avec lignes auxiliaires) | 4 600 mm | 15'1" | 4 060 mm | 13'3" | 4 300 mm | 14'1" |
| 2 Longueur de la machine : | | | | | | |
| Avec flèche/bras/godet installés | 12 170 mm | 39'11" | 12 030 mm | 39'5" | 12 130 mm | 39'9" |
| Avec flèche/bras/godet installés (avec lignes auxiliaires) | 12 170 mm | 39'11" | 12 030 mm | 39'5" | 12 130 mm | 39'9" |
| Machine de base avec flèche de base uniquement (sans contrepoids) | 7 600 mm | 24'11" | 7 600 mm | 24'11" | 7 600 mm | 24'11" |
| Machine de base avec flèche de base uniquement (avec contrepoids) | 7 770 mm | 25'5" | 7 770 mm | 25'5" | 7 770 mm | 25'5" |
| 3 Largeur du cadre supérieur sans poignées | 3 020 mm | 9'10" | 3 020 mm | 9'10" | 3 020 mm | 9'10" |
| 4 Rayon de pivotement arrière | 3 760 mm | 12'4" | 3 760 mm | 12'4" | 3 760 mm | 12'4" |
| 5 Dégagement du contrepoids sans ergot de patin | 1 400 mm | 4'7" | 1 400 mm | 4'7" | 1 400 mm | 4'7" |
| Dégagement du contrepoids avec ergot de patin | 1 435 mm | 4'8" | 1 435 mm | 4'8" | 1 435 mm | 4'8" |
| 6 Garde au sol sans ergot de patin | 510 mm | 1'8" | 510 mm | 1'8" | 510 mm | 1'8" |
| 7 Longueur jusqu'au centre des galets | 4 770 mm | 15'7" | 4 770 mm | 15'7" | 4 770 mm | 15'7" |
| Type de godet | GDC | | GDC | | GDC | |
| Capacité du godet | 3,08 m ³ | 4,03 yd ³ | 3,08 m ³ | 4,03 yd ³ | 3,08 m ³ | 4,03 yd ³ |
| Rayon de la pointe du godet | 1 888 mm | 6'2" | 1 888 mm | 6'2" | 1 888 mm | 6'2" |

(continué en page suivante)

Spécifications de l'excavatrice hydraulique 352 UHD

Dimensions (suite)

Toutes les dimensions sont approximatives et peuvent varier en fonction du godet sélectionné.



Option de flèche

Flèche Retrofit Position coudée

Options de bras

Bras Retrofit

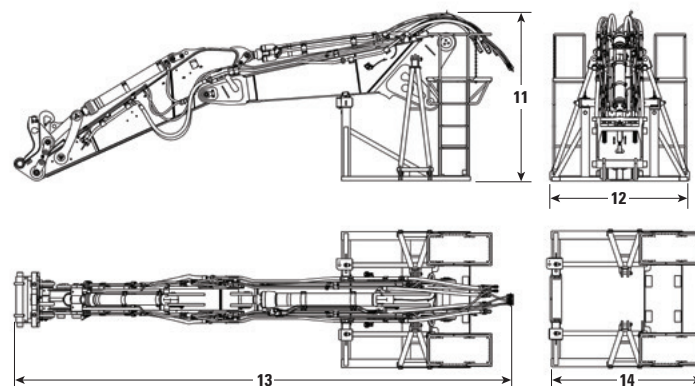
| | Bras Retrofit | | | | | |
|---|---------------------|----------------------|---------------------|----------------------|---------------------|----------------------|
| | R3.9TB (12'10") | | R3.35TB (11'0") | | R2.9TB (9'6") | |
| 8 Longueur de chenille | 5 770 mm | 18'11" | 5 770 mm | 18'11" | 5 770 mm | 18'11" |
| 9 Largeur aux galets : | | | | | | |
| Rétracté | 2 400 mm | 7'10" | 2 400 mm | 7'10" | 2 400 mm | 7'10" |
| Étendu | 3 400 mm | 11'1" | 3 400 mm | 11'1" | 3 400 mm | 11'1" |
| 10 Largeur du train de roulement – Rétracté (avec marches) : | | | | | | |
| Patins de 600 mm (24") | 3 255 mm | 10'8" | 3 255 mm | 10'8" | 3 255 mm | 10'8" |
| Patins de 700 mm (28") | 3 255 mm | 10'8" | 3 255 mm | 10'8" | 3 255 mm | 10'8" |
| Largeur du train de roulement – Rétracté (sans marche) : | | | | | | |
| Patins de 600 mm (24") | 3 000 mm | 9'10" | 3 000 mm | 9'10" | 3 000 mm | 9'10" |
| Patins de 700 mm (28") | 3 100 mm | 10'2" | 3 100 mm | 10'2" | 3 100 mm | 10'2" |
| Largeur du train de roulement – Étendu (avec marches) : | | | | | | |
| Patins de 600 mm (24") | 4 255 mm | 13'11" | 4 255 mm | 13'11" | 4 255 mm | 13'11" |
| Patins de 700 mm (28") | 4 255 mm | 13'11" | 4 255 mm | 13'11" | 4 255 mm | 13'11" |
| Largeur du train de roulement – Étendu (sans marche) : | | | | | | |
| Patins de 600 mm (24") | 4 000 mm | 13'1" | 4 000 mm | 13'1" | 4 000 mm | 13'1" |
| Patins de 700 mm (28") | 4 100 mm | 13'5" | 4 100 mm | 13'5" | 4 100 mm | 13'5" |
| Type de godet | GDC | | GDC | | GDC | |
| Capacité du godet | 3,08 m ³ | 4,03 yd ³ | 3,08 m ³ | 4,03 yd ³ | 3,08 m ³ | 4,03 yd ³ |
| Rayon de la pointe du godet | 1 888 mm | 6'2" | 1 888 mm | 6'2" | 1 888 mm | 6'2" |

Dimensions de transport :

Façade Retrofit – Position coudée

| | R3.9TB (12'10") | R3.35TB (11'0") | R2.9TB (9'6") |
|--|-----------------|-----------------|----------------|
| 11 Hauteur* | 3 000 mm 9'10" | 2 700 mm 8'10" | 2 700 mm 8'10" |
| 12 Largeur* | 2 500 mm 8'2" | 2 500 mm 8'2" | 2 500 mm 8'2" |
| 13 Longueur* | 9 110 mm 29'10" | 8 580 mm 28'1" | 8 110 mm 26'7" |
| 14 Longueur du socle uniquement | 2 784 mm 9'1" | 2 784 mm 9'1" | 2 784 mm 9'1" |

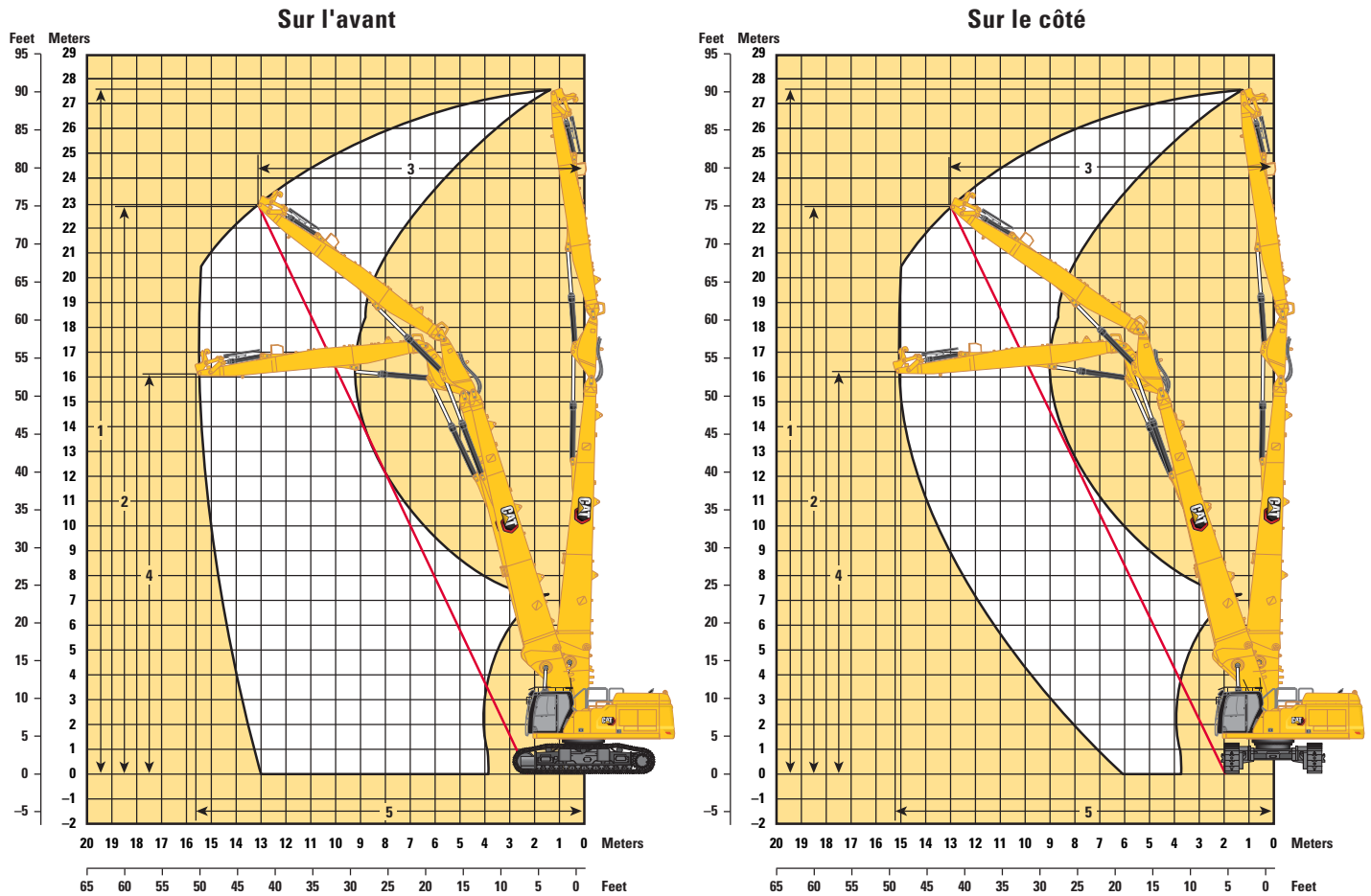
* inclut l'attache rapide



Spécifications de l'excavatrice hydraulique 352 UHD

Plages de travail et forces

Toutes les dimensions sont approximatives et peuvent varier en fonction du godet sélectionné.



Option de flèche

Flèche UHD

Option de bras

Bras UHD

9,1 m (29'10")

Sur le devant :

| | | |
|---|-----------|----------|
| 1 Hauteur de charnière maximale à la pointe du bras | 27 670 mm | 90'9" |
| Charge maximale à la pointe du bras | 3 700 kg | 8 157 lb |
| 2 Hauteur de charnière maximale en ordre de marche à la pointe du bras – 1/2 | 22 930 mm | 75'2" |
| 3 Portée maximale en ordre de marche à la pointe du bras – 1/2 | 13 850 mm | 45'5" |
| 4 Hauteur maximale à la pointe du bras en position de portée maximale | 16 110 mm | 52'10" |
| 5 Portée maximale à la pointe du bras | 15 770 mm | 51'8" |

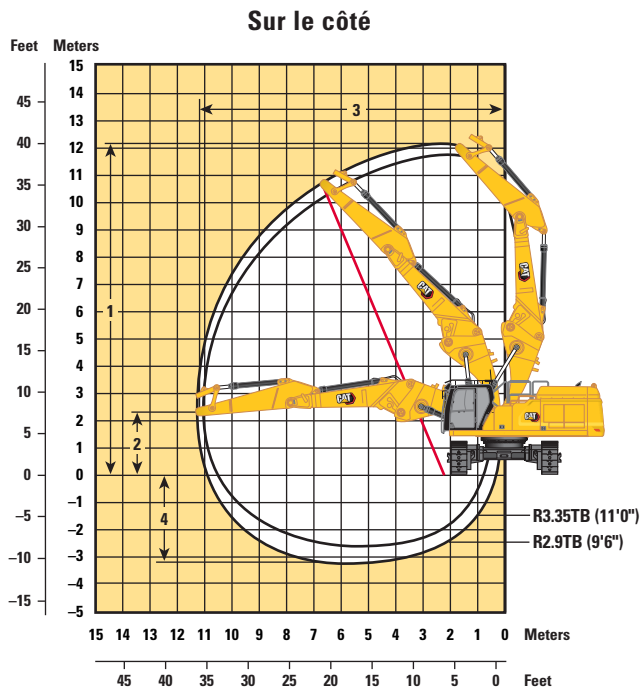
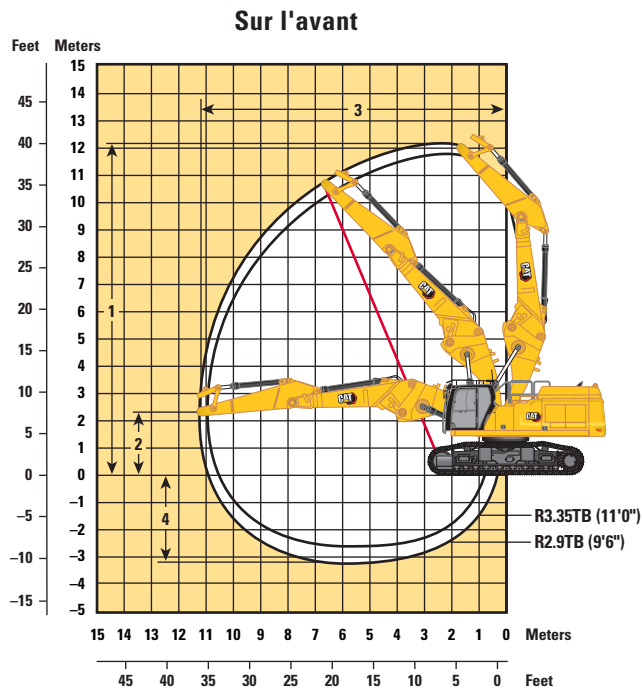
Sur le côté :

| | | |
|---|-----------|----------|
| 1 Hauteur de charnière maximale à la pointe du bras | 27 670 mm | 90'9" |
| Charge maximale à la pointe du bras | 3 700 kg | 8 157 lb |
| 2 Hauteur de charnière maximale en ordre de marche à la pointe du bras – 1/2 | 23 230 mm | 76'2" |
| 3 Portée maximale en ordre de marche à la pointe du bras – 1/2 | 13 315 mm | 43'8" |
| 4 Hauteur maximale à la pointe du bras en position de portée maximale | 16 220 mm | 53'2" |
| 5 Portée maximale à la pointe du bras | 15 210 mm | 49'10" |

Spécifications de l'excavatrice hydraulique 352 UHD

Plages de travail et forces

Toutes les dimensions sont approximatives et peuvent varier en fonction du godet sélectionné.



Option de flèche

Flèche Retrotit

Position droite

Options de bras

R3.9TB (12'10")

R3.35TB (11'0")

R2.9TB (9'6")

Sur le devant :

| | | | | | | |
|---|-----------|-----------|-----------|-----------|-----------|-----------|
| 1 Hauteur de charnière maximale à la pointe du bras | 12 350 mm | 40'6" | 12 130 mm | 39'10" | 11 810 mm | 38'9" |
| Charge maximale à la pointe du bras | 5 730 kg | 12 600 lb | 5 982 kg | 13 190 lb | 5 982 kg | 13 190 lb |
| 2 Hauteur à la pointe du bras en position de portée maximale | 2 337 mm | 7'8" | 2 337 mm | 7'8" | 2 337 mm | 7'8" |
| 3 Portée maximale à la pointe du bras | 11 580 mm | 37'11" | 11 130 mm | 36'6" | 10 700 mm | 35'1" |
| 4 Profondeur maximale à la pointe du bras | 3 840 mm | 12'7" | 3 290 mm | 10'10" | 2 840 mm | 9'4" |

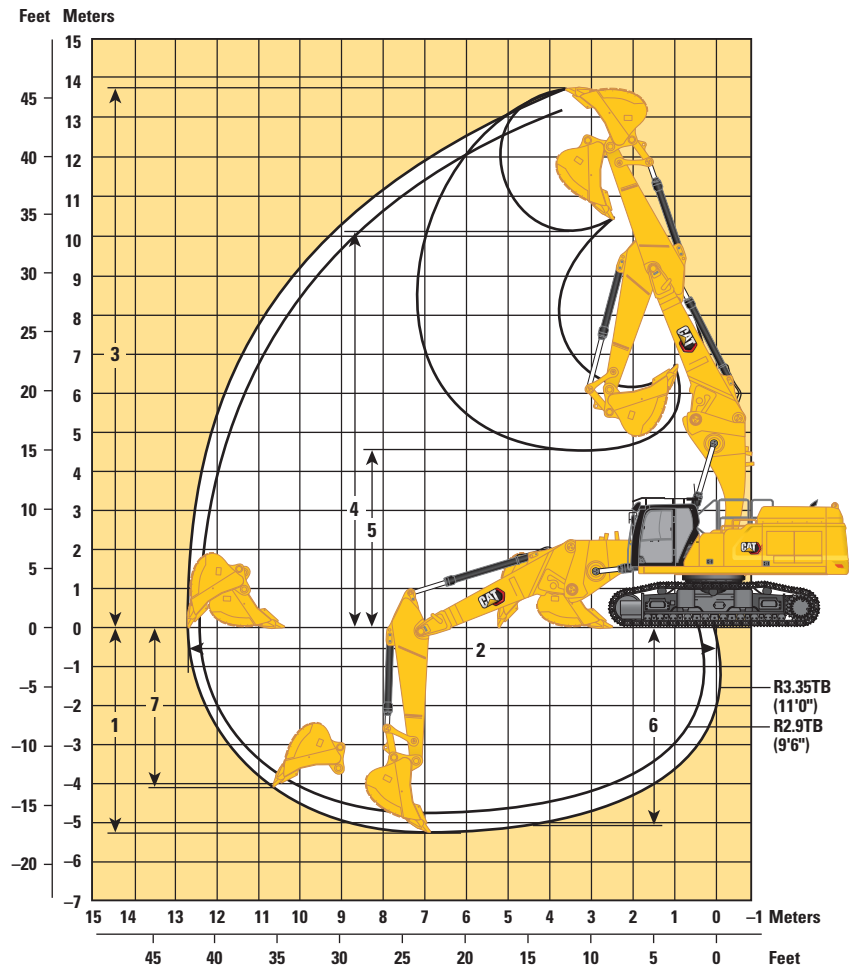
Sur le côté :

| | | | | | | |
|---|-----------|-----------|-----------|-----------|-----------|-----------|
| 1 Hauteur de charnière maximale à la pointe du bras | 12 350 mm | 40'6" | 12 130 mm | 39'10" | 11 810 mm | 38'9" |
| Charge maximale à la pointe du bras | 5 730 kg | 12 600 lb | 5 982 kg | 13 190 lb | 5 982 kg | 13 190 lb |
| 2 Hauteur à la pointe du bras en position de portée maximale | 2 337 mm | 7'8" | 2 337 mm | 7'8" | 2 337 mm | 7'8" |
| 3 Portée maximale à la pointe du bras | 11 580 mm | 37'11" | 11 130 mm | 36'6" | 10 700 mm | 35'1" |
| 4 Profondeur maximale à la pointe du bras | 3 840 mm | 12'7" | 3 290 mm | 10'10" | 2 840 mm | 9'4" |

Spécifications de l'excavatrice hydraulique 352 UHD

Plages de travail et forces

Toutes les dimensions sont approximatives et peuvent varier en fonction du godet sélectionné.



Option de flèche

Flèche Retrofit Position droite

Options de bras

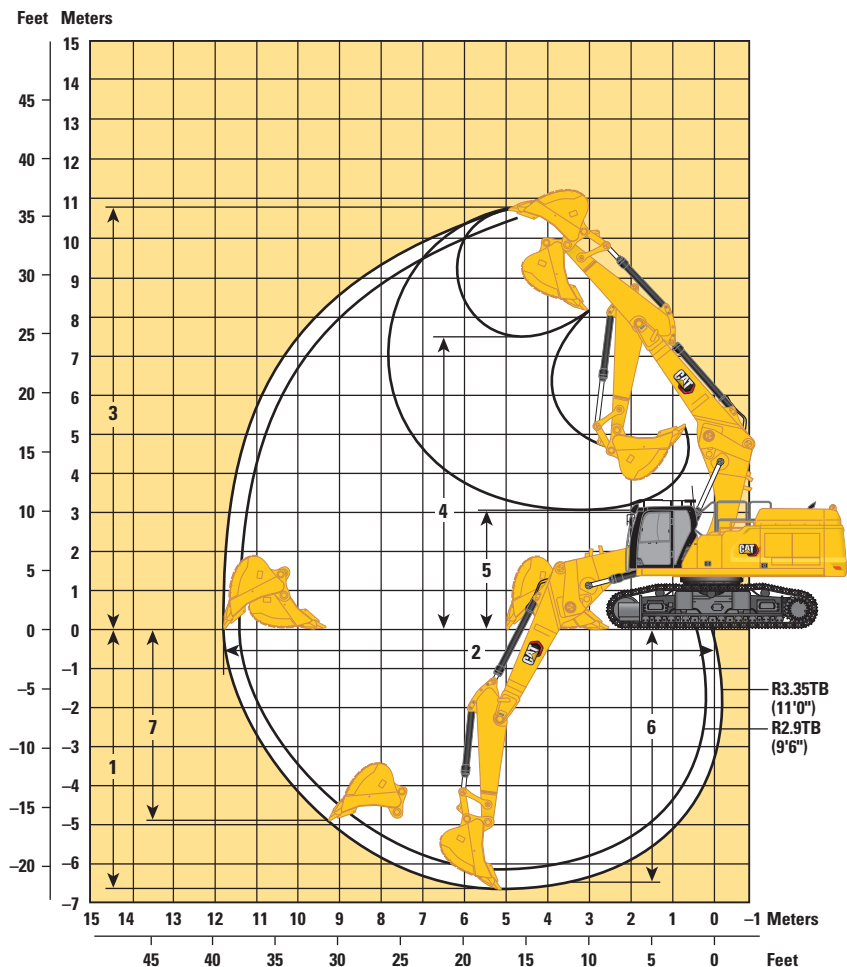
Bras Retrofit

| | R3.9TB (12'10") | | R3.35TB (11'0") | | R2.9TB (9'6") | |
|---|---------------------|----------------------|---------------------|----------------------|---------------------|----------------------|
| | mm | ft/in | mm | ft/in | mm | ft/in |
| 1 Profondeur d'excavation maximale | 5 730 mm | 18'9" | 5 180 mm | 16'11" | 4 730 mm | 15'6" |
| 2 Portée maximale au niveau du sol | 13 260 mm | 43'6" | 12 790 mm | 41'11" | 12 590 mm | 41'3" |
| 3 Hauteur de coupe maximale | 14 070 mm | 46'1" | 13 900 mm | 45'7" | 13 580 mm | 44'6" |
| 4 Hauteur de chargement maximale | 10 460 mm | 34'3" | 10 250 mm | 33'7" | 9 930 mm | 32'6" |
| 5 Hauteur de chargement minimale | 4 040 mm | 13'3" | 4 580 mm | 15'0" | 5 020 mm | 16'5" |
| 6 Profondeur de coupe maximale pour un niveau inférieur de 2 440 mm (8 ft) | 5 600 mm | 18'4" | 5 030 mm | 16'6" | 4 570 mm | 14'11" |
| 7 Profondeur d'excavation maximale en paroi verticale | 4 610 mm | 15'1" | 4 110 mm | 13'5" | 3 070 mm | 10'0" |
| Force d'excavation du godet (ISO) | 268 kN | 60 250 lbf | 268 kN | 60 250 lbf | 268 kN | 60 250 lbf |
| Force d'excavation du bras (ISO) | 183 kN | 41 140 lbf | 199 kN | 44 740 lbf | 219 kN | 49 230 lbf |
| Type de godet | GDC | | GDC | | GDC | |
| Capacité du godet | 3,08 m ³ | 4,03 yd ³ | 3,08 m ³ | 4,03 yd ³ | 3,08 m ³ | 4,03 yd ³ |
| Rayon de la pointe du godet | 1 888 mm | 6'2" | 1 888 mm | 6'2" | 1 888 mm | 6'2" |

Spécifications de l'excavatrice hydraulique 352 UHD

Plages de travail et forces

Toutes les dimensions sont approximatives et peuvent varier en fonction du godet sélectionné.



Option de flèche

Flèche Retrofit Position coudée

Options de bras

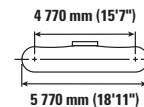
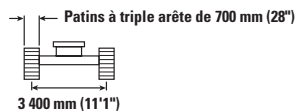
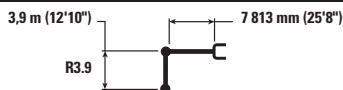
Bras Retrofit

| | Flèche Retrofit Position coudée | | | | | |
|---|------------------------------------|----------------------|---------------------|----------------------|---------------------|----------------------|
| | R3.9TB (12'10") | | R3.35TB (11'0") | | R2.9TB (9'6") | |
| 1 Profondeur d'excavation maximale | 7 220 mm | 23'8" | 6 670 mm | 21'10" | 6 220 mm | 20'4" |
| 2 Portée maximale au niveau du sol | 12 270 mm | 40'3" | 11 880 mm | 38'11" | 11 460 mm | 37'7" |
| 3 Hauteur de coupe maximale | 10 530 mm | 34'6" | 10 690 mm | 35'0" | 10 530 mm | 34'6" |
| 4 Hauteur de chargement maximale | 7 440 mm | 24'4" | 7 500 mm | 24'7" | 7 350 mm | 24'1" |
| 5 Hauteur de chargement minimale | 2 500 mm | 8'2" | 3 050 mm | 10'0" | 3 500 mm | 11'5" |
| 6 Profondeur de coupe maximale pour un niveau inférieur de 2 440 mm (8 ft) | 7 090 mm | 23'3" | 6 520 mm | 21'4" | 6 060 mm | 19'10" |
| 7 Profondeur d'excavation maximale en paroi verticale | 5 050 mm | 16'6" | 4 980 mm | 16'4" | 4 580 mm | 15'0" |
| Force d'excavation du godet (ISO) | 268 kN | 60 250 lbf | 268 kN | 60 250 lbf | 268 kN | 60 250 lbf |
| Force d'excavation du bras (ISO) | 183 kN | 41 140 lbf | 199 kN | 44 740 lbf | 219 kN | 49 230 lbf |
| Type de godet | GDC | | GDC | | GDC | |
| Capacité du godet | 3,08 m ³ | 4,03 yd ³ | 3,08 m ³ | 4,03 yd ³ | 3,08 m ³ | 4,03 yd ³ |
| Rayon de la pointe du godet | 1 888 mm | 6'2" | 1 888 mm | 6'2" | 1 888 mm | 6'2" |

Spécifications de l'excavatrice hydraulique 352 UHD

Flèche Retrofit (position droite) – avec timonerie du godet, sans godet, transport lourd : Allumé

Train de roulement hydraulique à voie variable plus large



| | | 4 500 mm/15'0" | | 6 000 mm/20'0" | | 7 500 mm/25'0" | | 9 000 mm/30'0" | | 10 500 mm/35'0" | | mm ft/in | | |
|---------------------|----------|----------------------|----------------------|----------------------|----------------------|----------------------|----------------------|----------------------|----------------------|----------------------|--------------------|---------------------|---------------------|------------------|
| | | | | | | | | | | | | | | |
| 12 000 mm 40'0" | kg lb | | | * 10 800 | * 10 800 | | | | | | | * 9 600 * 21 750 | * 9 600 * 21 750 | 6 270 19'6" |
| 10 500 mm 35'0" | kg lb | | | | | * 10 950 * 22 350 | * 10 950 * 22 350 | | | | | * 8 200 * 18 300 | * 8 200 * 18 300 | 8 170 26'2" |
| 9 000 mm 30'0" | kg lb | | | | | * 12 350 * 26 850 | * 12 350 * 26 850 | * 10 050 * 19 700 | * 10 050 * 19 700 | | | * 7 600 * 16 800 | * 7 600 * 16 800 | 9 450 30'7" |
| 7 500 mm 25'0" | kg lb | | | * 13 100 * 28 650 | * 13 100 * 28 650 | * 13 400 * 29 200 | * 13 400 * 29 200 | * 12 350 * 26 400 | * 12 350 * 26 400 | | | * 7 300 * 16 100 | * 7 300 * 16 100 | 10 360 33'9" |
| 6 000 mm 20'0" | kg lb | * 19 400 * 39 900 | * 19 400 * 39 900 | * 17 300 * 36 900 | * 17 300 * 36 900 | * 15 900 * 34 450 | * 15 900 * 34 450 | * 13 700 * 29 700 | 13 100 28 150 | * 10 500 * 20 700 | 10 200 * 20 700 | * 7 200 * 15 850 | * 7 200 * 15 850 | 10 990 35'11" |
| 4 500 mm 15'0" | kg lb | | | * 20 800 * 45 000 | * 20 800 * 45 000 | * 16 700 * 36 150 | * 16 700 * 36 000 | * 14 050 * 30 450 | 12 700 27 350 | * 12 100 * 26 200 | 10 000 21 500 | * 7 250 * 16 000 | * 7 250 * 16 000 | 11 380 37'3" |
| 3 000 mm 10'0" | kg lb | | | * 22 000 * 47 600 | * 22 000 * 47 500 | * 17 300 * 37 450 | 15 950 * 34 450 | * 14 300 * 30 950 | 12 300 26 450 | * 12 100 * 26 100 | 9 800 21 050 | * 7 500 * 16 450 | * 7 500 * 16 450 | 11 570 37'11" |
| 1 500 mm 5'0" | kg lb | | | * 22 100 * 47 950 | 21 050 45 300 | * 17 400 * 37 700 | 15 350 33 100 | * 14 250 * 30 800 | 11 900 25 650 | * 11 800 * 25 500 | 9 600 20 650 | * 7 900 * 17 350 | * 7 900 * 17 350 | 11 550 37'10" |
| 0 mm 0'0" | kg lb | * 26 000 | * 26 000 | * 20 950 * 45 550 | 20 550 44 200 | * 16 800 * 36 450 | 14 950 32 250 | * 13 700 * 29 600 | 11 650 25 100 | * 11 100 * 23 850 | 9 450 20 350 | * 8 500 * 18 700 | * 8 500 * 18 700 | 11 330 37'2" |
| -1 500 mm -5'0" | kg lb | * 16 850 * 38 650 | * 16 850 * 38 650 | * 18 700 * 40 650 | * 18 700 * 40 650 | * 15 400 * 33 250 | 14 800 31 850 | * 12 500 * 26 850 | 11 550 24 850 | * 9 650 * 20 300 | 9 400 20 300 | * 8 650 * 19 000 | * 8 650 * 19 000 | 10 900 35'8" |
| -3 000 mm -10'0" | kg lb | | | * 15 400 * 33 300 | * 15 400 * 33 300 | * 12 900 * 27 800 | * 12 900 * 27 800 | * 10 250 * 21 800 | * 10 250 * 21 800 | | | * 7 950 * 17 650 | * 7 950 * 17 650 | 10 050 32'8" |



ISO 10567



* Cela indique que la charge est limitée par la capacité de soulèvement hydraulique plutôt que par la charge de basculement. Les charges ci-dessus sont conformes à la norme ISO 10567:2007 relative à la capacité de soulèvement des excavatrices hydrauliques. Elles ne dépassent pas 87 % de la capacité de soulèvement hydraulique ou 75 % de la charge de basculement. Le poids de tous les accessoires de soulèvement doit être déduit des capacités de soulèvement ci-dessus. Les capacités de soulèvement sont basées sur le fait que la machine repose sur une surface de support ferme et uniforme. L'utilisation d'un point de fixation de l'outil de travail pour manipuler/soulever des objets pourrait affecter les performances de soulèvement de la machine.

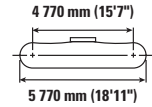
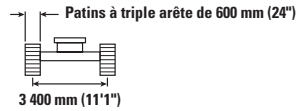
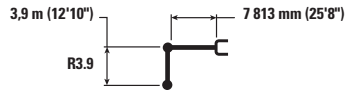
La capacité de soulèvement reste à ±5 % pour tous les patins à chenilles disponibles.

Reportez-vous toujours au guide d'utilisation et d'entretien approprié pour obtenir des informations spécifiques sur le produit.

Spécifications de l'excavatrice hydraulique 352 UHD

Flèche Retrofit (position droite) – avec timonerie du godet, sans godet, transport lourd : Allumé

Train de roulement à voie variable hydraulique



| | | 4 500 mm/15'0" | | 6 000 mm/20'0" | | 7 500 mm/25'0" | | 9 000 mm/30'0" | | 10 500 mm/35'0" | | mm ft/in | | |
|---------------------|----------|----------------------|----------------------|----------------------|----------------------|----------------------|----------------------|----------------------|----------------------|----------------------|--------------------|---------------------|---------------------|------------------|
| | | | | | | | | | | | | | | |
| 12 000 mm 40'0" | kg lb | | | * 10 800 | * 10 800 | | | | | | | * 9 600 * 21 750 | * 9 600 * 21 750 | 6 270 19'6" |
| 10 500 mm 35'0" | kg lb | | | | | * 10 950 * 22 350 | * 10 950 * 22 350 | | | | | * 8 200 * 18 300 | * 8 200 * 18 300 | 8 170 26'2" |
| 9 000 mm 30'0" | kg lb | | | | | * 12 350 * 26 850 | * 12 350 * 26 850 | * 10 050 * 19 700 | * 10 050 * 19 700 | | | * 7 600 * 16 800 | * 7 600 * 16 800 | 9 450 30'7" |
| 7 500 mm 25'0" | kg lb | | | * 13 100 * 28 650 | * 13 100 * 28 650 | * 13 400 * 29 200 | * 13 400 * 29 200 | * 12 350 * 26 400 | * 12 350 * 26 400 | | | * 7 300 * 16 100 | * 7 300 * 16 100 | 10 360 33'9" |
| 6 000 mm 20'0" | kg lb | * 19 400 * 39 900 | * 19 400 * 39 900 | * 17 300 * 36 900 | * 17 300 * 36 900 | * 15 900 * 34 450 | * 15 900 * 34 450 | * 13 700 * 29 700 | 12 900 27 800 | * 10 500 * 20 700 | 10 050 * 20 700 | * 7 200 * 15 850 | * 7 200 * 15 850 | 10 990 35'11" |
| 4 500 mm 15'0" | kg lb | | | * 20 800 * 45 000 | * 20 800 * 45 000 | * 16 700 * 36 150 | 16 500 35 500 | * 14 050 * 30 450 | 12 550 26 950 | * 12 100 * 26 200 | 9 850 21 200 | * 7 250 * 16 000 | * 7 250 * 16 000 | 11 380 37'3" |
| 3 000 mm 10'0" | kg lb | | | * 22 000 * 47 600 | 21 700 46 850 | * 17 300 * 37 450 | 15 750 33 950 | * 14 300 * 30 950 | 12 100 26 100 | * 12 100 * 26 100 | 9 650 20 750 | * 7 500 * 16 450 | * 7 500 * 16 450 | 11 570 37'11" |
| 1 500 mm 5'0" | kg lb | | | * 22 100 * 47 950 | 20 750 44 650 | * 17 400 * 37 700 | 15 150 32 650 | * 14 250 * 30 800 | 11 750 25 300 | * 11 800 * 25 500 | 9 450 20 300 | * 7 900 * 17 350 | * 7 900 * 17 350 | 11 550 37'10" |
| 0 mm 0'0" | kg lb | * 26 000 | * 26 000 | * 20 950 * 45 550 | 20 250 43 550 | * 16 800 * 36 450 | 14 750 31 800 | * 13 700 * 29 600 | 11 500 24 750 | * 11 100 * 23 850 | 9 300 20 050 | * 8 500 * 18 700 | 8 400 18 500 | 11 330 37'2" |
| -1 500 mm -5'0" | kg lb | * 16 850 * 38 650 | * 16 850 * 38 650 | * 18 700 * 40 650 | * 18 700 * 40 650 | * 15 400 * 33 250 | 14 550 31 400 | * 12 500 * 26 850 | 11 350 24 500 | 9 650 * 20 300 | 9 250 20 000 | * 8 650 * 19 000 | * 8 650 * 19 000 | 10 900 35'8" |
| -3 000 mm -10'0" | kg lb | | | * 15 400 * 33 300 | * 15 400 * 33 300 | * 12 900 * 27 800 | * 12 900 * 27 800 | * 10 250 * 21 800 | * 10 250 * 21 800 | | | * 7 950 * 17 650 | * 7 950 * 17 650 | 10 050 32'8" |



ISO 10567



* Cela indique que la charge est limitée par la capacité de soulèvement hydraulique plutôt que par la charge de basculement. Les charges ci-dessus sont conformes à la norme ISO 10567:2007 relative à la capacité de soulèvement des excavatrices hydrauliques. Elles ne dépassent pas 87 % de la capacité de soulèvement hydraulique ou 75 % de la charge de basculement. Le poids de tous les accessoires de soulèvement doit être déduit des capacités de soulèvement ci-dessus. Les capacités de soulèvement sont basées sur le fait que la machine repose sur une surface de support ferme et uniforme. L'utilisation d'un point de fixation de l'outil de travail pour manipuler/soulever des objets pourrait affecter les performances de soulèvement de la machine.

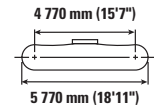
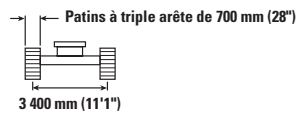
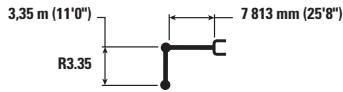
La capacité de soulèvement reste à ±5 % pour tous les patins à chenilles disponibles.

Reportez-vous toujours au guide d'utilisation et d'entretien approprié pour obtenir des informations spécifiques sur le produit.

Spécifications de l'excavatrice hydraulique 352 UHD

Flèche Retrofit (position droite) – avec timonerie du godet, sans godet, transport lourd : Allumé

Train de roulement hydraulique à voie variable plus large



| | | 4 500 mm/15'0" | | 6 000 mm/20'0" | | 7 500 mm/25'0" | | 9 000 mm/30'0" | | 10 500 mm/35'0" | | mm ft/in | | |
|---------------------|----------|----------------------|----------------------|----------------------|----------------------|----------------------|----------------------|----------------------|------------------|----------------------|-----------------|---------------------|---------------------|-----------------|
| | | | | | | | | | | | | | | |
| 12 000 mm 40'0" | kg lb | | | | | | | | | | | * 11 650 | * 11 650 | 5 390 |
| 10 500 mm 35'0" | kg lb | | | * 14 250 * 31 050 | * 14 250 * 31 050 | * 9 650 | * 9 650 | | | | | * 9 550 * 21 350 | * 9 550 * 21 350 | 7 520 24'0" |
| 9 000 mm 30'0" | kg lb | | | * 14 350 * 31 650 | * 14 350 * 31 650 | * 14 050 * 30 250 | * 14 050 * 30 250 | | | | | * 8 650 * 19 150 | * 8 650 * 19 150 | 8 900 28'9" |
| 7 500 mm 25'0" | kg lb | | | * 15 650 * 34 100 | * 15 650 * 34 100 | * 15 600 * 33 850 | * 15 600 * 33 850 | * 13 500 * 28 050 | 13 200 | | | * 8 200 * 18 100 | * 8 200 * 18 100 | 9 860 32'1" |
| 6 000 mm 20'0" | kg lb | * 26 350 * 56 650 | * 26 350 * 56 650 | * 20 050 * 43 300 | * 20 050 * 43 300 | * 16 450 * 35 650 | * 16 450 * 35 650 | * 14 100 * 30 550 | 13 000 | * 8 200 | 8 200 | * 8 050 * 17 700 | * 8 050 * 17 700 | 10 520 34'4" |
| 4 500 mm 15'0" | kg lb | | | * 21 500 * 46 500 | * 21 500 * 46 500 | * 17 150 * 37 100 | 16 550 35 650 | * 14 350 * 31 100 | 12 650 27 200 | * 12 250 * 24 350 | 9 950 21 400 | * 8 050 * 17 750 | * 8 050 * 17 750 | 10 930 35'9" |
| 3 000 mm 10'0" | kg lb | | | * 22 400 * 48 450 | 21 750 46 950 | * 17 600 * 38 100 | 15 850 34 250 | * 14 500 * 31 350 | 12 250 26 400 | * 12 100 * 26 150 | 9 800 21 050 | * 8 250 * 18 200 | * 8 250 * 18 200 | 11 120 36'5" |
| 1 500 mm 5'0" | kg lb | | | * 22 000 * 47 750 | 20 950 45 150 | * 17 450 * 37 850 | 15 350 33 100 | * 14 250 * 30 850 | 11 950 25 750 | * 11 700 * 25 100 | 9 650 20 750 | * 8 650 * 19 050 | * 8 650 * 19 050 | 11 100 36'4" |
| 0 mm 0'0" | kg lb | | | * 20 300 * 44 200 | * 20 300 * 44 200 | * 16 550 * 35 900 | 15 050 32 400 | * 13 500 * 29 150 | 11 750 25 300 | * 10 650 * 22 600 | 9 550 20 600 | * 9 300 * 20 500 | 9 150 20 100 | 10 880 35'8" |
| -1 500 mm -5'0" | kg lb | | | * 17 650 * 38 350 | * 17 650 * 38 350 | * 14 800 * 31 950 | * 14 800 * 31 950 | * 11 950 * 25 650 | 11 650 25 150 | | | * 8 650 * 19 000 | * 8 650 * 19 000 | 10 430 34'2" |
| -3 000 mm -10'0" | kg lb | | | | | * 11 900 * 25 500 | * 11 900 * 25 500 | | | | | * 9 250 * 20 650 | * 9 250 * 20 650 | 8 960 28'11" |



ISO 10567



* Cela indique que la charge est limitée par la capacité de soulèvement hydraulique plutôt que par la charge de basculement. Les charges ci-dessus sont conformes à la norme ISO 10567:2007 relative à la capacité de soulèvement des excavatrices hydrauliques. Elles ne dépassent pas 87 % de la capacité de soulèvement hydraulique ou 75 % de la charge de basculement. Le poids de tous les accessoires de soulèvement doit être déduit des capacités de soulèvement ci-dessus. Les capacités de soulèvement sont basées sur le fait que la machine repose sur une surface de support ferme et uniforme. L'utilisation d'un point de fixation de l'outil de travail pour manipuler/soulever des objets pourrait affecter les performances de soulèvement de la machine.

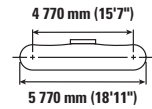
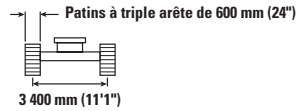
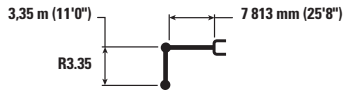
La capacité de soulèvement reste à ±5 % pour tous les patins à chenilles disponibles.

Reportez-vous toujours au guide d'utilisation et d'entretien approprié pour obtenir des informations spécifiques sur le produit.

Spécifications de l'excavatrice hydraulique 352 UHD

Flèche Retrofit (position droite) – avec timonerie du godet, sans godet, transport lourd : Allumé

Train de roulement à voie variable hydraulique



| | | 4 500 mm/15'0" | | 6 000 mm/20'0" | | 7 500 mm/25'0" | | 9 000 mm/30'0" | | 10 500 mm/35'0" | | mm ft/in | | |
|---------------------|----------|----------------------|----------------------|----------------------|----------------------|----------------------|----------------------|----------------------|------------------|----------------------|-----------------|---------------------|---------------------|-----------------|
| | | | | | | | | | | | | | | |
| 12 000 mm 40'0" | kg lb | | | | | | | | | | | * 11 650 | * 11 650 | 5 390 |
| 10 500 mm 35'0" | kg lb | | | * 14 250 * 31 050 | * 14 250 * 31 050 | * 9 650 | * 9 650 | | | | | * 9 550 * 21 350 | * 9 550 * 21 350 | 7 520 24'0" |
| 9 000 mm 30'0" | kg lb | | | * 14 350 * 31 650 | * 14 350 * 31 650 | * 14 050 * 30 250 | * 14 050 * 30 250 | | | | | * 8 650 * 19 150 | * 8 650 * 19 150 | 8 900 28'9" |
| 7 500 mm 25'0" | kg lb | | | * 15 650 * 34 100 | * 15 650 * 34 100 | * 15 600 * 33 850 | * 15 600 * 33 850 | * 13 500 * 28 050 | 13 050 27 950 | | | * 8 200 * 18 100 | * 8 200 * 18 100 | 9 860 32'1" |
| 6 000 mm 20'0" | kg lb | * 26 350 * 56 650 | * 26 350 * 56 650 | * 20 050 * 43 300 | * 20 050 * 43 300 | * 16 450 * 35 650 | * 16 450 * 35 650 | * 14 100 * 30 550 | 12 800 27 550 | * 8 200 * 8 200 | | * 8 050 * 17 700 | * 8 050 * 17 700 | 10 520 34'4" |
| 4 500 mm 15'0" | kg lb | | | * 21 500 * 46 500 | * 21 500 * 46 500 | * 17 150 * 37 100 | 16 300 35 200 | * 14 350 * 31 100 | 12 450 26 800 | * 12 250 * 24 350 | 9 850 21 100 | * 8 050 * 17 750 | * 8 050 * 17 750 | 10 930 35'9" |
| 3 000 mm 10'0" | kg lb | | | * 22 400 * 48 450 | 21 450 46 300 | * 17 600 * 38 100 | 15 650 33 750 | * 14 500 * 31 350 | 12 100 26 050 | * 12 100 * 26 150 | 9 650 20 750 | * 8 250 * 18 200 | * 8 250 * 18 200 | 11 120 36'5" |
| 1 500 mm 5'0" | kg lb | | | * 22 000 * 47 750 | 20 650 44 500 | * 17 450 * 37 850 | 15 150 32 600 | * 14 250 * 30 850 | 11 750 25 350 | * 11 700 * 25 100 | 9 500 20 450 | * 8 650 * 19 050 | * 8 650 * 19 050 | 11 100 36'4" |
| 0 mm 0'0" | kg lb | | | * 20 300 * 44 200 | * 20 300 43 750 | * 16 550 * 35 900 | 14 800 31 950 | * 13 500 * 29 150 | 11 550 24 900 | * 10 650 * 22 600 | 9 400 20 250 | * 9 300 * 20 500 | 9 000 19 800 | 10 880 35'8" |
| -1 500 mm -5'0" | kg lb | | | * 17 650 * 38 350 | * 17 650 * 38 350 | * 14 800 * 31 950 | 14 700 31 700 | * 11 950 * 25 650 | 11 500 24 800 | | | * 8 650 * 19 000 | * 8 650 * 19 000 | 10 430 34'2" |
| -3 000 mm -10'0" | kg lb | | | | | * 11 900 * 25 500 | * 11 900 * 25 500 | | | | | * 9 250 * 20 650 | * 9 250 * 20 650 | 8 960 28'11" |



ISO 10567



* Cela indique que la charge est limitée par la capacité de soulèvement hydraulique plutôt que par la charge de basculement. Les charges ci-dessus sont conformes à la norme ISO 10567:2007 relative à la capacité de soulèvement des excavatrices hydrauliques. Elles ne dépassent pas 87 % de la capacité de soulèvement hydraulique ou 75 % de la charge de basculement. Le poids de tous les accessoires de soulèvement doit être déduit des capacités de soulèvement ci-dessus. Les capacités de soulèvement sont basées sur le fait que la machine repose sur une surface de support ferme et uniforme. L'utilisation d'un point de fixation de l'outil de travail pour manipuler/soulever des objets pourrait affecter les performances de soulèvement de la machine.

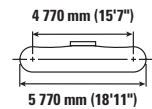
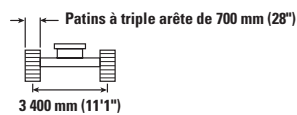
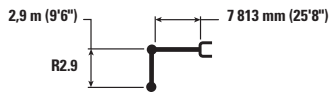
La capacité de soulèvement reste à ±5 % pour tous les patins à chenilles disponibles.

Reportez-vous toujours au guide d'utilisation et d'entretien approprié pour obtenir des informations spécifiques sur le produit.

Spécifications de l'excavatrice hydraulique 352 UHD

Flèche Retrofit (position droite) – avec timonerie du godet, sans godet, transport lourd : Allumé

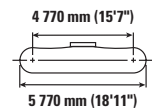
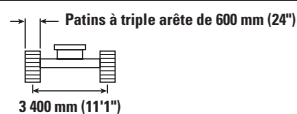
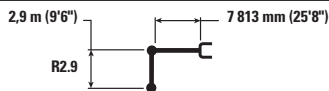
Train de roulement hydraulique à voie variable plus large



| Reach (mm/in) | kg lb | 4 500 mm/15'0" | | 6 000 mm/20'0" | | 7 500 mm/25'0" | | 9 000 mm/30'0" | | 10 500 mm/35'0" | | mm ft/in | | |
|--------------------|----------|----------------------|----------------------|----------------------|----------------------|----------------------|----------------------|----------------------|----------------------|-----------------|-------|----------------------|----------------------|------------------|
| | | | | | | | | | | | | | | |
| 10 500 mm 35'0" | | | | * 16 000 * 33 600 | * 16 000 * 33 600 | | | | | | | * 11 500 * 25 800 | * 11 500 * 25 800 | 6 860 21'9" |
| 9 000 mm 30'0" | | | | * 17 000 * 37 250 | * 17 000 * 37 250 | * 15 650 * 32 750 | * 15 650 * 32 750 | | | | | * 10 300 * 22 800 | * 10 300 * 22 800 | 8 350 27'0" |
| 7 500 mm 25'0" | | | | * 19 050 * 41 300 | * 19 050 * 41 300 | * 16 250 * 35 350 | * 16 250 * 35 350 | * 13 700 * 26 050 | 13 050 | | | * 9 700 * 21 450 | * 9 700 * 21 450 | 9 370 30'6" |
| 6 000 mm 20'0" | | * 27 550 * 59 150 | * 27 550 * 59 150 | * 20 650 * 44 600 | * 20 650 * 44 600 | * 16 800 * 36 450 | * 16 800 * 36 450 | * 14 350 * 31 150 | 12 900 | | | * 9 500 * 20 950 | * 9 500 * 20 950 | 10 060 32'10" |
| 4 500 mm 15'0" | | | | * 22 000 * 47 500 | * 22 000 * 47 500 | * 17 400 * 37 700 | 16 400 35 350 | * 14 550 * 31 500 | 12 550 | | | * 9 550 * 21 000 | * 9 550 * 21 000 | 10 490 34'4" |
| 3 000 mm 10'0" | | | | * 22 500 * 48 750 | 21 500 46 450 | * 17 700 * 38 350 | 15 800 34 050 | * 14 550 * 31 500 | 12 200 | * 12 000 | 9 800 | * 9 800 * 21 600 | 9 550 21 000 | 10 690 35'0" |
| 1 500 mm 5'0" | | | | * 21 600 * 47 000 | 20 900 45 000 | * 17 400 * 37 700 | 15 300 33 000 | * 14 200 * 30 650 | 11 950 | * 11 350 | 9 650 | * 10 300 * 22 700 | 9 450 20 800 | 10 670 35'0" |
| 0 mm 0'0" | | | | * 19 500 * 42 500 | * 19 500 * 42 500 | * 16 250 * 35 200 | 15 050 32 500 | * 13 200 * 28 450 | 11 800 | | | * 10 050 * 22 150 | 9 700 21 400 | 10 440 34'2" |
| -1 500 mm -5'0" | | | | * 16 450 * 35 900 | * 16 450 * 35 900 | * 14 150 * 30 550 | * 14 150 * 30 550 | * 11 300 * 24 150 | * 11 300 * 24 150 | | | * 8 800 * 19 350 | * 8 800 * 19 350 | 9 970 32'7" |

Flèche Retrofit (position droite) – avec timonerie du godet, sans godet, transport lourd : Allumé

Train de roulement à voie variable hydraulique



| Reach (mm/in) | kg lb | 4 500 mm/15'0" | | 6 000 mm/20'0" | | 7 500 mm/25'0" | | 9 000 mm/30'0" | | 10 500 mm/35'0" | | mm ft/in | | |
|--------------------|----------|----------------------|----------------------|----------------------|----------------------|----------------------|----------------------|----------------------|----------------------|-----------------|-------|----------------------|----------------------|------------------|
| | | | | | | | | | | | | | | |
| 10 500 mm 35'0" | | | | * 16 000 * 33 600 | * 16 000 * 33 600 | | | | | | | * 11 500 * 25 800 | * 11 500 * 25 800 | 6 860 21'9" |
| 9 000 mm 30'0" | | | | * 17 000 * 37 250 | * 17 000 * 37 250 | * 15 650 * 32 750 | * 15 650 * 32 750 | | | | | * 10 300 * 22 800 | * 10 300 * 22 800 | 8 350 27'0" |
| 7 500 mm 25'0" | | | | * 19 050 * 41 300 | * 19 050 * 41 300 | * 16 250 * 35 350 | * 16 250 * 35 350 | * 13 700 * 26 050 | 12 900 | | | * 9 700 * 21 450 | * 9 700 * 21 450 | 9 370 30'6" |
| 6 000 mm 20'0" | | * 27 550 * 59 150 | * 27 550 * 59 150 | * 20 650 * 44 600 | * 20 650 * 44 600 | * 16 800 * 36 450 | * 16 800 * 36 250 | * 14 350 * 31 150 | 12 700 | | | * 9 500 * 20 950 | * 9 500 * 20 950 | 10 060 32'10" |
| 4 500 mm 15'0" | | | | * 22 000 * 47 500 | * 22 000 * 47 500 | * 17 400 * 37 700 | 16 200 34 900 | * 14 550 * 31 500 | 12 400 | | | * 9 550 * 21 000 | * 9 550 * 21 000 | 10 490 34'4" |
| 3 000 mm 10'0" | | | | * 22 500 * 48 750 | 21 200 45 800 | * 17 700 * 38 350 | 15 550 33 550 | * 14 550 * 31 500 | 12 050 | * 12 000 | 9 650 | * 9 800 * 21 600 | 9 400 20 700 | 10 690 35'0" |
| 1 500 mm 5'0" | | | | * 21 600 * 47 000 | 20 600 44 350 | * 17 400 * 37 700 | 15 100 32 550 | * 14 200 * 30 650 | 11 750 | * 11 350 | 9 500 | * 10 300 * 22 700 | 9 300 20 500 | 10 670 35'0" |
| 0 mm 0'0" | | | | * 19 500 * 42 500 | * 19 500 * 42 500 | * 16 250 * 35 200 | 14 850 32 000 | * 13 200 * 28 450 | 11 600 | | | * 10 050 * 22 150 | 9 550 21 050 | 10 440 34'2" |
| -1 500 mm -5'0" | | | | * 16 450 * 35 900 | * 16 450 * 35 900 | * 14 150 * 30 550 | * 14 150 * 30 550 | * 11 300 * 24 150 | * 11 300 * 24 150 | | | * 8 800 * 19 350 | * 8 800 * 19 350 | 9 970 32'7" |



ISO 10567



* Cela indique que la charge est limitée par la capacité de soulèvement hydraulique plutôt que par la charge de basculement. Les charges ci-dessus sont conformes à la norme ISO 10567:2007 relative à la capacité de soulèvement des excavatrices hydrauliques. Elles ne dépassent pas 87 % de la capacité de soulèvement hydraulique ou 75 % de la charge de basculement. Le poids de tous les accessoires de soulèvement doit être déduit des capacités de soulèvement ci-dessus. Les capacités de soulèvement sont basées sur le fait que la machine repose sur une surface de support ferme et uniforme. L'utilisation d'un point de fixation de l'outil de travail pour manipuler/soulever des objets pourrait affecter les performances de soulèvement de la machine.

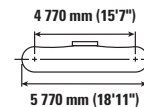
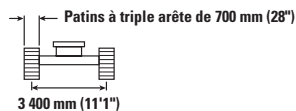
La capacité de soulèvement reste à ±5 % pour tous les patins à chenilles disponibles.

Reportez-vous toujours au guide d'utilisation et d'entretien approprié pour obtenir des informations spécifiques sur le produit.

Spécifications de l'excavatrice hydraulique 352 UHD

Flèche Retrofit (position coudée) – avec timonerie du godet, sans godet, transport lourd : Allumé

Train de roulement hydraulique à voie variable plus large



| Diagram | 3 000 mm/10'0" | | 4 500 mm/15'0" | | 6 000 mm/20'0" | | 7 500 mm/25'0" | | 9 000 mm/30'0" | | 10 500 mm/35'0" | | Diagram | | mm ft/in | |
|---------------------|----------------|----------------------|----------------------|----------------------|----------------------|----------------------|----------------------|----------------------|----------------------|----------------------|--------------------|----|---------|----------------------|----------------------|------------------|
| | kg | lb | kg | lb | kg | lb | kg | lb | kg | lb | kg | lb | kg | lb | | |
| 9 000 mm 30'0" | | | | | | | | | | | | | | * 7 450 * 16 500 | * 7 450 * 16 500 | 8 240 26'7" |
| 7 500 mm 25'0" | | | | | | | | | * 8 750 * 16 650 | * 8 750 * 16 650 | | | | * 7 200 * 15 900 | * 7 200 * 15 900 | 9 270 30'2" |
| 6 000 mm 20'0" | | | | | | | * 13 550 * 29 450 | * 13 550 * 29 450 | * 11 950 * 24 900 | * 11 950 * 24 900 | | | | * 7 250 * 15 900 | * 7 250 * 15 900 | 9 970 32'6" |
| 4 500 mm 15'0" | | | | | * 17 600 * 38 000 | * 17 600 * 38 000 | * 14 700 * 31 850 | * 14 700 * 31 850 | * 12 900 * 28 050 | * 12 900 * 28 050 | | | | * 7 450 * 16 350 | * 7 450 * 16 350 | 10 400 34'0" |
| 3 000 mm 10'0" | | | * 27 650 * 59 450 | * 27 650 * 59 450 | * 19 850 * 42 900 | * 19 850 * 42 900 | * 15 900 * 34 500 | * 15 900 * 34 500 | * 13 550 * 29 450 | 12 800 27 550 | * 8 750 * 8 750 | | | * 7 850 * 17 250 | * 7 850 * 17 250 | 10 600 34'9" |
| 1 500 mm 5'0" | | | * 21 850 * 51 450 | * 21 850 * 51 450 | * 21 550 * 46 600 | * 21 550 * 46 600 | * 16 950 * 36 650 | 16 100 34 650 | * 14 100 * 30 600 | 12 400 26 700 | * 9 400 * 9 400 | | | * 8 500 * 18 700 | * 8 500 * 18 700 | 10 580 34'8" |
| 0 mm 0'0" | | | * 22 500 * 51 800 | * 22 500 * 51 800 | * 22 250 * 48 200 | 21 350 46 000 | * 17 450 * 37 800 | 15 550 33 550 | * 14 350 * 31 050 | 12 050 26 000 | | | | * 9 500 * 20 950 | * 9 500 * 20 950 | 10 350 33'11" |
| -1 500 mm -5'0" | | * 16 100 * 36 200 | * 16 100 * 36 200 | * 27 700 * 62 550 | * 27 700 * 62 550 | * 21 900 * 47 400 | 21 000 45 150 | * 17 300 * 37 400 | 15 250 32 900 | * 14 050 * 30 300 | 11 900 25 600 | | | * 11 150 * 24 650 | 10 500 23 150 | 9 870 32'4" |
| -3 000 mm -10'0" | | * 23 000 * 51 800 | * 23 000 * 51 800 | * 26 150 * 56 650 | * 26 150 * 56 650 | * 20 350 * 44 050 | * 20 350 * 44 050 | * 16 150 * 34 850 | 15 200 32 700 | * 12 750 * 12 750 | 11 850 | | | * 12 450 * 27 350 | 11 650 25 800 | 9 130 29'10" |
| -4 500 mm -15'0" | | | | * 21 850 * 47 050 | * 21 850 * 47 050 | * 17 400 * 37 300 | * 17 400 * 37 300 | * 13 550 * 28 700 | * 13 550 * 28 700 | | | | | * 12 100 * 26 600 | * 12 100 * 26 600 | 8 030 26'1" |



ISO 10567



* Cela indique que la charge est limitée par la capacité de soulèvement hydraulique plutôt que par la charge de basculement. Les charges ci-dessus sont conformes à la norme ISO 10567:2007 relative à la capacité de soulèvement des excavatrices hydrauliques. Elles ne dépassent pas 87 % de la capacité de soulèvement hydraulique ou 75 % de la charge de basculement. Le poids de tous les accessoires de soulèvement doit être déduit des capacités de soulèvement ci-dessus. Les capacités de soulèvement sont basées sur le fait que la machine repose sur une surface de support ferme et uniforme. L'utilisation d'un point de fixation de l'outil de travail pour manipuler/soulever des objets pourrait affecter les performances de soulèvement de la machine.

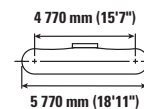
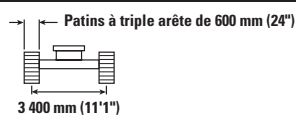
La capacité de soulèvement reste à ±5 % pour tous les patins à chenilles disponibles.

Reportez-vous toujours au guide d'utilisation et d'entretien approprié pour obtenir des informations spécifiques sur le produit.

Spécifications de l'excavatrice hydraulique 352 UHD

Flèche Retrofit (position coudée) – avec timonerie du godet, sans godet, transport lourd : Allumé

Train de roulement hydraulique à voie variable plus large



| Diagram | 3 000 mm/10'0" | | 4 500 mm/15'0" | | 6 000 mm/20'0" | | 7 500 mm/25'0" | | 9 000 mm/30'0" | | 10 500 mm/35'0" | | Diagram | | mm ft/in | |
|---------------------|----------------|----------------------|----------------------|----------------------|----------------------|----------------------|----------------------|----------------------|----------------------|----------------------|--------------------|----|---------|----------------------|----------------------|------------------|
| | kg | lb | kg | lb | kg | lb | kg | lb | kg | lb | kg | lb | kg | lb | | |
| 9 000 mm 30'0" | | | | | | | | | | | | | | * 7 450 * 16 500 | * 7 450 * 16 500 | 8 240 26'7" |
| 7 500 mm 25'0" | | | | | | | | | * 8 750 * 16 650 | * 8 750 * 16 650 | | | | * 7 200 * 15 900 | * 7 200 * 15 900 | 9 270 30'2" |
| 6 000 mm 20'0" | | | | | | | * 13 550 * 29 450 | * 13 550 * 29 450 | * 11 950 * 24 900 | * 11 950 * 24 900 | | | | * 7 250 * 15 900 | * 7 250 * 15 900 | 9 970 32'6" |
| 4 500 mm 15'0" | | | | | * 17 600 * 38 000 | * 17 600 * 38 000 | * 14 700 * 31 850 | * 14 700 * 31 850 | * 12 900 * 28 050 | * 12 900 * 28 050 | | | | * 7 450 * 16 350 | * 7 450 * 16 350 | 10 400 34'0" |
| 3 000 mm 10'0" | | | * 27 650 * 59 450 | * 27 650 * 59 450 | * 19 850 * 42 900 | * 19 850 * 42 900 | * 15 900 * 34 500 | * 15 900 * 34 500 | * 13 550 * 29 450 | 12 600 27 150 | * 8 750 * 8 750 | | | * 7 850 * 17 250 | * 7 850 * 17 250 | 10 600 34'9" |
| 1 500 mm 5'0" | | | * 21 850 * 51 450 | * 21 850 * 51 450 | * 21 550 * 46 600 | * 21 550 * 46 600 | * 16 950 * 36 650 | 15 850 34 150 | * 14 100 * 30 600 | 12 200 26 300 | * 9 400 * 9 400 | | | * 8 500 * 18 700 | * 8 500 * 18 700 | 10 580 34'8" |
| 0 mm 0'0" | | | * 22 500 * 51 800 | * 22 500 * 51 800 | * 22 250 * 48 200 | 21 050 45 350 | * 17 450 * 37 800 | 15 350 33 050 | * 14 350 * 31 050 | 11 900 25 600 | | | | * 9 500 * 20 950 | * 9 500 * 20 950 | 10 350 33'11" |
| -1 500 mm -5'0" | | * 16 100 * 36 200 | * 16 100 * 36 200 | * 27 700 * 62 550 | * 27 700 * 62 550 | * 21 900 * 47 400 | 20 700 44 550 | * 17 300 * 37 400 | 15 050 32 400 | * 14 050 * 30 300 | 11 700 25 200 | | | * 11 150 * 24 650 | 10 350 22 800 | 9 870 32'4" |
| -3 000 mm -10'0" | | * 23 000 * 51 800 | * 23 000 * 51 800 | * 26 150 * 56 650 | * 26 150 * 56 650 | * 20 350 * 44 050 | * 20 350 * 44 050 | * 16 150 * 34 850 | 14 950 32 250 | * 12 750 * 12 750 | 11 700 | | | * 12 450 * 27 350 | 11 500 25 400 | 9 130 29'10" |
| -4 500 mm -15'0" | | | | * 21 850 * 47 050 | * 21 850 * 47 050 | * 17 400 * 37 300 | * 17 400 * 37 300 | * 13 550 * 28 700 | * 13 550 * 28 700 | | | | | * 12 100 * 26 600 | * 12 100 * 26 600 | 8 030 26'1" |



ISO 10567



* Cela indique que la charge est limitée par la capacité de soulèvement hydraulique plutôt que par la charge de basculement. Les charges ci-dessus sont conformes à la norme ISO 10567:2007 relative à la capacité de soulèvement des excavatrices hydrauliques. Elles ne dépassent pas 87 % de la capacité de soulèvement hydraulique ou 75 % de la charge de basculement. Le poids de tous les accessoires de soulèvement doit être déduit des capacités de soulèvement ci-dessus. Les capacités de soulèvement sont basées sur le fait que la machine repose sur une surface de support ferme et uniforme. L'utilisation d'un point de fixation de l'outil de travail pour manipuler/soulever des objets pourrait affecter les performances de soulèvement de la machine.

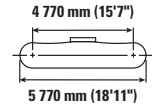
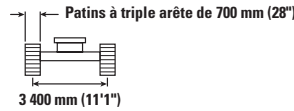
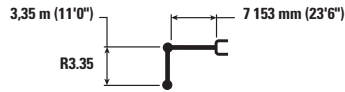
La capacité de soulèvement reste à ±5 % pour tous les patins à chenilles disponibles.

Reportez-vous toujours au guide d'utilisation et d'entretien approprié pour obtenir des informations spécifiques sur le produit.

Spécifications de l'excavatrice hydraulique 352 UHD

Flèche Retrofit (position coudée) – avec timonerie du godet, sans godet, transport lourd : Allumé

Train de roulement hydraulique à voie variable plus large



| | | 3 000 mm/10'0" | | 4 500 mm/15'0" | | 6 000 mm/20'0" | | 7 500 mm/25'0" | | 9 000 mm/30'0" | | mm ft/in | | |
|---------------------|----------|----------------------|----------------------|----------------------|----------------------|----------------------|----------------------|----------------------|----------------------|----------------------|----------------------|----------------------|----------------------|-----------------|
| | | | | | | | | | | | | | | |
| 9 000 mm 30'0" | kg lb | | | | | | | * 9 950 | * 9 950 | | | * 8 450 * 18 650 | * 8 450 * 18 650 | 7 730 24'10" |
| 7 500 mm 25'0" | kg lb | | | | | | | * 13 600 * 29 750 | * 13 600 * 29 750 | | | * 8 100 * 17 800 | * 8 100 * 17 800 | 8 820 28'8" |
| 6 000 mm 20'0" | kg lb | | | | | | | * 14 300 * 31 100 | * 14 300 * 31 100 | * 12 250 * 24 450 | * 12 250 * 24 450 | * 8 050 * 17 700 | * 8 050 * 17 700 | 9 550 31'2" |
| 4 500 mm 15'0" | kg lb | | | * 25 050 * 53 700 | * 25 050 * 53 700 | * 18 650 * 40 250 | * 18 650 * 40 250 | * 15 400 * 33 350 | * 15 400 * 33 350 | * 13 450 * 29 250 | 13 100 28 200 | * 8 250 * 18 100 | * 8 250 * 18 100 | 10 000 32'8" |
| 3 000 mm 10'0" | kg lb | | | * 20 800 * 52 400 | * 20 800 * 52 400 | * 20 750 * 44 850 | * 20 750 * 44 850 | * 16 500 * 35 800 | * 16 500 * 35 800 | * 14 000 * 30 400 | 12 750 27 400 | * 8 650 * 19 000 | * 8 650 * 19 000 | 10 210 33'5" |
| 1 500 mm 5'0" | kg lb | | | * 15 550 * 36 950 | * 15 550 * 36 950 | * 22 150 * 47 900 | 21 950 47 350 | * 17 350 * 37 600 | 16 000 34 500 | * 14 400 * 31 250 | 12 400 26 650 | * 9 350 * 20 550 | * 9 350 * 20 550 | 10 190 33'5" |
| 0 mm 0'0" | kg lb | | | * 19 550 * 45 150 | * 19 550 * 45 150 | * 22 450 * 48 600 | 21 350 46 000 | * 17 650 * 38 250 | 15 600 33 600 | * 14 450 * 31 300 | 12 100 26 100 | * 10 450 * 23 000 | * 10 450 * 23 000 | 9 940 32'7" |
| -1 500 mm -5'0" | kg lb | * 15 450 * 34 800 | * 15 450 * 34 800 | * 26 950 * 60 450 | * 26 950 * 60 450 | * 21 650 * 46 900 | 21 100 45 450 | * 17 200 * 37 150 | 15 350 33 100 | * 13 800 * 29 700 | 12 000 25 850 | * 12 250 * 27 100 | 11 250 24 800 | 9 450 30'11" |
| -3 000 mm -10'0" | kg lb | | | * 24 600 * 53 350 | * 24 600 * 53 350 | * 19 650 * 42 450 | * 19 650 * 42 450 | * 15 600 * 33 550 | 15 350 33 100 | | | * 12 650 * 27 850 | * 12 650 * 27 850 | 8 670 28'3" |
| -4 500 mm -15'0" | kg lb | | | | | * 15 900 * 34 000 | * 15 900 * 34 000 | * 11 850 * 11 850 | | | | * 11 850 * 26 550 | * 11 850 * 26 550 | 7 510 24'1" |



ISO 10567



* Cela indique que la charge est limitée par la capacité de soulèvement hydraulique plutôt que par la charge de basculement. Les charges ci-dessus sont conformes à la norme ISO 10567:2007 relative à la capacité de soulèvement des excavatrices hydrauliques. Elles ne dépassent pas 87 % de la capacité de soulèvement hydraulique ou 75 % de la charge de basculement. Le poids de tous les accessoires de soulèvement doit être déduit des capacités de soulèvement ci-dessus. Les capacités de soulèvement sont basées sur le fait que la machine repose sur une surface de support ferme et uniforme. L'utilisation d'un point de fixation de l'outil de travail pour manipuler/soulever des objets pourrait affecter les performances de soulèvement de la machine.

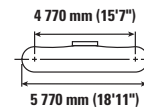
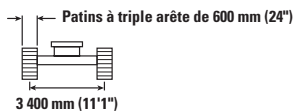
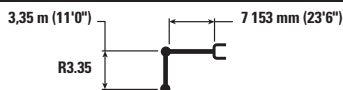
La capacité de soulèvement reste à ±5 % pour tous les patins à chenilles disponibles.

Reportez-vous toujours au guide d'utilisation et d'entretien approprié pour obtenir des informations spécifiques sur le produit.

Spécifications de l'excavatrice hydraulique 352 UHD

Flèche Retrofit (position coudée) – avec timonerie du godet, sans godet, transport lourd : Allumé

Train de roulement à voie variable hydraulique



| Diagram | 3 000 mm/10'0" | | 4 500 mm/15'0" | | 6 000 mm/20'0" | | 7 500 mm/25'0" | | 9 000 mm/30'0" | | Diagram | | mm ft/in |
|---------------------|----------------|----|----------------|----------|----------------|----------|----------------|----------|----------------|----------|----------|----------|-------------|
| | kg | lb | kg | lb | kg | lb | kg | lb | kg | lb | kg | lb | |
| 9 000 mm 30'0" | | | | | | | * 9 950 | * 9 950 | | | * 8 450 | * 8 450 | 7 730 |
| 7 500 mm 25'0" | | | | | | | * 13 600 | * 13 600 | | | * 8 100 | * 8 100 | 8 820 |
| 6 000 mm 20'0" | | | | | | | * 14 300 | * 14 300 | * 12 250 | * 12 250 | * 8 050 | * 8 050 | 9 550 |
| 4 500 mm 15'0" | | | * 25 050 | * 25 050 | * 18 650 | * 18 650 | * 15 400 | * 15 400 | * 13 450 | 12 950 | * 8 250 | * 8 250 | 10 000 |
| 3 000 mm 10'0" | | | * 53 700 | * 53 700 | * 40 250 | * 40 250 | * 33 350 | * 33 350 | * 29 250 | 27 800 | * 18 100 | * 18 100 | 32'8" |
| 1 500 mm 5'0" | | | * 20 800 | * 20 800 | * 20 750 | * 20 750 | * 16 500 | 16 400 | * 14 000 | 12 550 | * 8 650 | * 8 650 | 10 210 |
| 0 mm 0'0" | | | * 52 400 | * 52 400 | * 44 850 | * 44 850 | * 35 800 | 35 350 | * 30 400 | 27 050 | * 19 000 | * 19 000 | 33'5" |
| -1 500 mm -5'0" | | | * 15 550 | * 15 550 | * 22 150 | 21 650 | * 17 350 | 15 800 | * 14 400 | 12 200 | * 9 350 | * 9 350 | 10 190 |
| -3 000 mm -10'0" | | | * 36 950 | * 36 950 | * 47 900 | 46 700 | * 37 600 | 34 050 | * 31 250 | 26 300 | * 20 550 | * 20 550 | 33'5" |
| -4 500 mm -15'0" | | | * 19 550 | * 19 550 | * 22 450 | 21 050 | * 17 650 | 15 350 | * 14 450 | 11 950 | * 10 450 | 10 400 | 9 940 |
| | | | * 45 150 | * 45 150 | * 48 600 | 45 350 | * 38 250 | 33 100 | * 31 300 | 25 700 | * 23 000 | 22 900 | 32'7" |
| | | | * 15 450 | * 15 450 | * 26 950 | 20 800 | * 17 200 | 15 150 | * 13 800 | 11 800 | * 12 250 | 11 100 | 9 450 |
| | | | * 34 800 | * 34 800 | * 60 450 | * 60 450 | * 46 900 | 44 800 | * 37 150 | 32 600 | * 29 700 | 25 450 | 30'11" |
| | | | * 24 600 | * 24 600 | * 19 650 | * 19 650 | * 15 600 | 15 150 | | | * 12 650 | 12 500 | 8 670 |
| | | | * 53 350 | * 53 350 | * 42 450 | * 42 450 | * 33 550 | 32 650 | | | * 27 850 | 27 650 | 28'3" |
| | | | | | * 15 900 | * 15 900 | * 11 850 | * 11 850 | | | * 11 850 | * 11 850 | 7 510 |
| | | | | | * 34 000 | * 34 000 | | | | | * 26 550 | * 26 550 | 24'1" |



ISO 10567



* Cela indique que la charge est limitée par la capacité de soulèvement hydraulique plutôt que par la charge de basculement. Les charges ci-dessus sont conformes à la norme ISO 10567:2007 relative à la capacité de soulèvement des excavatrices hydrauliques. Elles ne dépassent pas 87 % de la capacité de soulèvement hydraulique ou 75 % de la charge de basculement. Le poids de tous les accessoires de soulèvement doit être déduit des capacités de soulèvement ci-dessus. Les capacités de soulèvement sont basées sur le fait que la machine repose sur une surface de support ferme et uniforme. L'utilisation d'un point de fixation de l'outil de travail pour manipuler/soulever des objets pourrait affecter les performances de soulèvement de la machine.

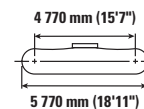
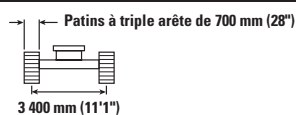
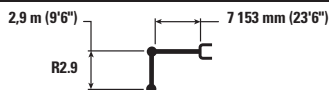
La capacité de soulèvement reste à ±5 % pour tous les patins à chenilles disponibles.

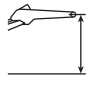

Reportez-vous toujours au guide d'utilisation et d'entretien approprié pour obtenir des informations spécifiques sur le produit.

Spécifications de l'excavatrice hydraulique 352 UHD

Flèche Retrofit (position coudée) – avec timonerie du godet, sans godet, transport lourd : Allumé

Train de roulement hydraulique à voie variable plus large



|  | 4 500 mm/15'0" | | 6 000 mm/20'0" | | 7 500 mm/25'0" | | 9 000 mm/30'0" | |  | | mm ft/in |
|---|----------------------|----------------------|----------------------|----------------------|----------------------|----------------------|----------------------|------------------|---|----------------------|----------------|
| | kg lb | kg lb | kg lb | kg lb | kg lb | kg lb | kg lb | kg lb | kg lb | kg lb | |
| 9 000 mm 30'0" | | | | | | | | | * 10 000 * 22 250 | * 10 000 * 22 250 | 7 180 23'1" |
| 7 500 mm 25'0" | | | | | * 14 300 * 31 250 | * 14 300 * 31 250 | | | * 9 550 * 21 100 | * 9 550 * 21 100 | 8 350 27'1" |
| 6 000 mm 20'0" | | | * 17 350 * 37 550 | * 17 350 * 37 550 | * 14 900 * 32 400 | * 14 900 * 32 400 | * 10 900 | * 10 900 | * 9 500 * 20 950 | * 9 500 * 20 950 | 9 110 29'9" |
| 4 500 mm 15'0" | * 26 650 * 57 100 | * 26 650 * 57 100 | * 19 450 * 41 950 | * 19 450 * 41 950 | * 15 900 * 34 500 | * 15 900 * 34 500 | * 13 850 * 30 150 | 13 000 27 950 | * 9 750 * 21 450 | * 9 750 * 21 450 | 9 590 31'4" |
| 3 000 mm 10'0" | | | * 21 400 * 46 150 | * 21 400 * 46 150 | * 16 950 * 36 650 | 16 500 35 550 | * 14 300 * 31 050 | 12 650 27 250 | * 10 300 * 22 650 | * 10 300 * 22 650 | 9 800 32'1" |
| 1 500 mm 5'0" | | | * 22 450 * 48 600 | 21 800 47 000 | * 17 600 * 38 150 | 15 950 34 350 | * 14 600 * 31 600 | 12 350 26 600 | * 11 200 * 24 600 | 10 950 24 150 | 9 790 32'1" |
| 0 mm 0'0" | * 18 150 * 42 250 | * 18 150 * 42 250 | * 22 400 * 48 550 | 21 350 45 950 | * 17 700 * 38 350 | 15 600 33 550 | * 14 450 * 31 150 | 12 150 26 150 | * 12 650 * 27 850 | 11 250 24 750 | 9 530 31'2" |
| -1 500 mm -5'0" | * 26 500 * 57 800 | * 26 500 * 57 800 | * 21 200 * 46 000 | 21 200 45 600 | * 16 950 * 36 600 | 15 400 33 250 | * 13 350 | 12 100 | * 13 350 * 29 400 | 12 050 26 600 | 9 010 29'6" |
| -3 000 mm -10'0" | * 23 000 * 49 950 | * 23 000 * 49 950 | * 18 800 * 40 600 | * 18 800 * 40 600 | * 14 900 * 31 900 | * 14 900 * 31 900 | | | * 13 000 * 28 550 | * 13 000 * 28 550 | 8 190 26'8" |



ISO 10567



* Cela indique que la charge est limitée par la capacité de soulèvement hydraulique plutôt que par la charge de basculement. Les charges ci-dessus sont conformes à la norme ISO 10567:2007 relative à la capacité de soulèvement des excavatrices hydrauliques. Elles ne dépassent pas 87 % de la capacité de soulèvement hydraulique ou 75 % de la charge de basculement. Le poids de tous les accessoires de soulèvement doit être déduit des capacités de soulèvement ci-dessus. Les capacités de soulèvement sont basées sur le fait que la machine repose sur une surface de support ferme et uniforme. L'utilisation d'un point de fixation de l'outil de travail pour manipuler/soulever des objets pourrait affecter les performances de soulèvement de la machine.

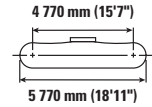
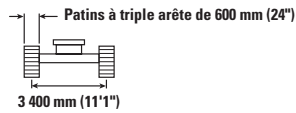
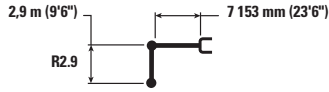
La capacité de soulèvement reste à ±5 % pour tous les patins à chenilles disponibles.

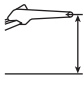

Reportez-vous toujours au guide d'utilisation et d'entretien approprié pour obtenir des informations spécifiques sur le produit.

Spécifications de l'excavatrice hydraulique 352 UHD

Flèche Retrofit (position coudée) – avec timonerie du godet, sans godet, transport lourd : Allumé

Train de roulement à voie variable hydraulique



|  | 4 500 mm/15'0" | | 6 000 mm/20'0" | | 7 500 mm/25'0" | | 9 000 mm/30'0" | |  | | mm ft/in |
|---|----------------------|----------------------|----------------------|----------------------|----------------------|----------------------|----------------------|------------------|---|----------------------|----------------|
| | kg lb | kg lb | kg lb | kg lb | kg lb | kg lb | kg lb | kg lb | kg lb | kg lb | |
| 9 000 mm 30'0" | | | | | | | | | * 10 000 * 22 250 | * 10 000 * 22 250 | 7 180 23'1" |
| 7 500 mm 25'0" | | | | | * 14 300 * 31 250 | * 14 300 * 31 250 | | | * 9 550 * 21 100 | * 9 550 * 21 100 | 8 350 27'1" |
| 6 000 mm 20'0" | | | * 17 350 * 37 550 | * 17 350 * 37 550 | * 14 900 * 32 400 | * 14 900 * 32 400 | * 10 900 | * 10 900 | * 9 500 * 20 950 | * 9 500 * 20 950 | 9 110 29'9" |
| 4 500 mm 15'0" | * 26 650 * 57 100 | * 26 650 * 57 100 | * 19 450 * 41 950 | * 19 450 * 41 950 | * 15 900 * 34 500 | * 15 900 * 34 500 | * 13 850 * 30 150 | 12 850 27 600 | * 9 750 * 21 450 | * 9 750 * 21 450 | 9 590 31'4" |
| 3 000 mm 10'0" | | | * 21 400 * 46 150 | * 21 400 * 46 150 | * 16 950 * 36 650 | 16 300 35 100 | * 14 300 * 31 050 | 12 500 26 900 | * 10 300 * 22 650 | * 10 300 * 22 650 | 9 800 32'1" |
| 1 500 mm 5'0" | | | * 22 450 * 48 600 | 21 500 46 400 | * 17 600 * 38 150 | 15 750 33 900 | * 14 600 * 31 600 | 12 200 26 250 | * 11 200 * 24 600 | 10 800 23 800 | 9 790 32'1" |
| 0 mm 0'0" | * 18 150 * 42 250 | * 18 150 * 42 250 | * 22 400 * 48 550 | 21 050 45 300 | * 17 700 * 38 350 | 15 350 33 100 | * 14 450 * 31 150 | 11 950 25 750 | * 12 650 * 27 850 | 11 050 24 400 | 9 530 31'2" |
| -1 500 mm -5'0" | * 26 500 * 57 800 | * 26 500 * 57 800 | * 21 200 * 46 000 | 20 900 44 950 | * 16 950 * 36 600 | 15 200 32 750 | * 13 350 | 11 900 | * 13 350 * 29 400 | 11 900 26 200 | 9 010 29'6" |
| -3 000 mm -10'0" | * 23 000 * 49 950 | * 23 000 * 49 950 | * 18 800 * 40 600 | * 18 800 * 40 600 | * 14 900 * 31 900 | * 14 900 * 31 900 | | | * 13 000 * 28 550 | * 13 000 * 28 550 | 8 190 26'8" |



ISO 10567



* Cela indique que la charge est limitée par la capacité de soulèvement hydraulique plutôt que par la charge de basculement. Les charges ci-dessus sont conformes à la norme ISO 10567:2007 relative à la capacité de soulèvement des excavatrices hydrauliques. Elles ne dépassent pas 87 % de la capacité de soulèvement hydraulique ou 75 % de la charge de basculement. Le poids de tous les accessoires de soulèvement doit être déduit des capacités de soulèvement ci-dessus. Les capacités de soulèvement sont basées sur le fait que la machine repose sur une surface de support ferme et uniforme. L'utilisation d'un point de fixation de l'outil de travail pour manipuler/soulever des objets pourrait affecter les performances de soulèvement de la machine.

La capacité de soulèvement reste à ±5 % pour tous les patins à chenilles disponibles.

Reportez-vous toujours au guide d'utilisation et d'entretien approprié pour obtenir des informations spécifiques sur le produit.

Spécifications de l'excavatrice hydraulique 352 UHD

Spécifications et compatibilité du godet – Europe

| | Timonerie | Largeur | | Capacité | | Poids | | Remplissage | Voie variable hydraulique | | | | | | | | | |
|---|-----------|---------|----|----------------|-----------------|-------|-------|-------------|---------------------------|------------------|--------------------|--------------------|------------------|--------------------|--------------------|--|--|--|
| | | mm | in | m ³ | yd ³ | kg | lb | | % | Position coudée | | | Position droite | | | | | |
| | | | | | | | | | | R2.9 m (9'6") | R3.35 m (11'0") | R3.9 m (12'10") | R2.9 m (9'6") | R3.35 m (11'0") | R3.9 m (12'10") | | | |
| Pin-On/à goupille (Pas d'attache rapide) | | | | | | | | | | | | | | | | | | |
| Usage intense | TB | 1 650 | 66 | 2,41 | 3,15 | 2 220 | 4 894 | 100 | ● | ● | ● | ● | ● | ● | | | | |
| | TB | 1 850 | 72 | 2,69 | 3,52 | 2 349 | 5 179 | 100 | ● | ● | ● | ● | ● | ● | | | | |
| | TB | 1 900 | 74 | 2,78 | 3,64 | 2 427 | 5 350 | 100 | ● | ● | ● | ● | ● | ● | | | | |
| Usage sévère | TB | 1 700 | 67 | 2,41 | 3,16 | 2 479 | 5 464 | 90 | ● | ● | ● | ● | ● | ● | | | | |
| | TB | 1 550 | 61 | 2,14 | 2,80 | 2 327 | 5 129 | 90 | ● | ● | ● | ● | ● | ● | | | | |
| Usage sévère – Bord en V | TB | 1 350 | 54 | 1,87 | 2,44 | 2 053 | 4 526 | 90 | ● | ● | ● | ● | ● | ● | | | | |
| | TB | 1 650 | 66 | 2,41 | 3,15 | 2 367 | 5 218 | 90 | ● | ● | ● | ● | ● | ● | | | | |
| | TB | 1 900 | 75 | 2,78 | 3,64 | 2 723 | 6 003 | 90 | ● | ● | ● | ● | ● | ● | | | | |
| Usage extrême | TB | 1 700 | 67 | 2,41 | 3,16 | 2 722 | 6 000 | 90 | ● | ● | ● | ● | ● | ● | | | | |
| Usage extrême – Bord en V | TB | 1 950 | 77 | 2,78 | 3,64 | 2 974 | 6 556 | 90 | ● | ● | ● | ● | ● | ● | | | | |
| Charge maximale avec pin-on (charge utile + godet) | | | | | | | | kg | 11 665 | 9 995 | 9 390 | 9 650 | 9 006 | 8 550 | | | | |
| | | | | | | | | lb | 25 717 | 22 035 | 20 701 | 21 275 | 19 855 | 18 850 | | | | |
| Avec attache rapide à accouplement par axes | | | | | | | | | | | | | | | | | | |
| Usage intense | TB | 1 650 | 66 | 2,41 | 3,15 | 2 220 | 4 894 | 100 | ● | ● | ● | ● | ● | ● | | | | |
| | TB | 1 850 | 72 | 2,69 | 3,52 | 2 349 | 5 179 | 100 | ● | ● | ● | ● | ● | ● | | | | |
| | TB | 1 900 | 74 | 2,78 | 3,64 | 2 427 | 5 350 | 100 | ● | ● | ● | ● | ⊙ | ● | | | | |
| Usage sévère | TB | 1 700 | 67 | 2,41 | 3,16 | 2 479 | 5 464 | 90 | ● | ● | ● | ● | ● | ● | | | | |
| | TB | 1 550 | 61 | 2,14 | 2,80 | 2 327 | 5 129 | 90 | ● | ● | ● | ● | ● | ● | | | | |
| Usage sévère – Bord en V | TB | 1 350 | 54 | 1,87 | 2,44 | 2 053 | 4 526 | 90 | ● | ● | ● | ● | ● | ● | | | | |
| | TB | 1 650 | 66 | 2,41 | 3,15 | 2 367 | 5 218 | 90 | ● | ● | ● | ● | ● | ● | | | | |
| | TB | 1 900 | 75 | 2,78 | 3,64 | 2 723 | 6 003 | 90 | ● | ● | ● | ● | ● | ● | | | | |
| Usage extrême | TB | 1 700 | 67 | 2,41 | 3,16 | 2 722 | 6 000 | 90 | ● | ● | ● | ● | ● | ● | | | | |
| Usage sévère – Bord en V | TB | 1 950 | 77 | 2,78 | 3,64 | 2 974 | 6 556 | 90 | ● | ● | ● | ● | ⊙ | ● | | | | |
| Charge maximale avec attache (charge utile + godet) | | | | | | | | kg | 10 612 | 8 944 | 8 337 | 8 597 | 7 953 | 7 497 | | | | |
| | | | | | | | | lb | 23 395 | 19 718 | 18 380 | 18 953 | 17 533 | 16 528 | | | | |

Les charges ci-dessus sont conformes à la norme pour les excavatrices hydrauliques EN474-5:2006+A3:2013, elles ne dépassent pas 87 % de la capacité de levage hydraulique ou 75 % de la charge de basculement avec la liaison avant complètement étendue à la ligne de terre avec le godet courbé.

Capacité basée sur ISO 7451:2007.

Densité maximale des matériaux :

● 2 100 kg/m³ (3 500 lb/yd³)

⊙ 1 800 kg/m³ (3 000 lb/yd³)

Caterpillar recommande d'utiliser des outils de travail appropriés pour que les clients puissent maximiser la valeur qu'ils reçoivent de nos produits. L'utilisation d'outils de travail, y compris les godets, qui ne respectent pas les recommandations ou spécifications de Caterpillar en matière de poids, dimensions, flux, pressions, etc. peut entraîner des performances moins qu'optimales, notamment des réductions de production, de stabilité, de fiabilité et de durabilité des composants. L'utilisation inadéquate d'un outil de travail résultant en un effet de balayage, de levier, une torsion et/ou un accrochage de charges lourdes réduira la durée de vie de la flèche et du bras.

Spécifications de l'excavatrice hydraulique 352 UHD

Spécifications et compatibilité du godet – Amérique du Nord

| | Timonerie | Largeur | | Capacité | | Poids | | Remplissage | Voie variable hydraulique | | | | | | |
|--|-----------|---------|----|----------------|-----------------|-------|-------|-------------|---------------------------|--------------------|--------------------|------------------|--------------------|--------------------|--------|
| | | mm | in | m ³ | yd ³ | kg | lb | | Position coudée | | | Position droite | | | |
| | | | | | | | | | R2.9 m (9'6") | R3.35 m (11'0") | R3.9 m (12'10") | R2.9 m (9'6") | R3.35 m (11'0") | R3.9 m (12'10") | |
| Pin-On/à goupille (Pas d'attache rapide) | | | | | | | | | | | | | | | |
| Capacité en usage normal | TB | 800 | 30 | 0,95 | 1,24 | 1 316 | 2 901 | 100 | ● | ● | ● | ● | ● | ● | |
| | TB | 900 | 36 | 1,23 | 1,60 | 1 447 | 3 190 | 100 | ● | ● | ● | ● | ● | ● | |
| | TB | 1 050 | 42 | 1,51 | 1,98 | 1 624 | 3 580 | 100 | ● | ● | ● | ● | ● | ● | |
| | TB | 1 200 | 48 | 1,80 | 2,36 | 1 777 | 3 918 | 100 | ● | ● | ● | ● | ● | ● | |
| | TB | 1 350 | 54 | 2,10 | 2,74 | 1 893 | 4 173 | 100 | ● | ● | ● | ● | ● | ● | |
| | TB | 1 500 | 60 | 2,39 | 3,13 | 2 046 | 4 511 | 100 | ● | ● | ● | ● | ● | ● | |
| | TB | 1 700 | 68 | 2,78 | 3,64 | 2 233 | 4 923 | 100 | ● | ● | ● | ● | ● | ● | |
| Capacité lors d'un usage normal – Pointe large | TB | 1 850 | 74 | 3,08 | 4,04 | 2 356 | 5 194 | 100 | ● | ● | ● | ● | ● | ● | |
| | TB | 900 | 36 | 1,35 | 1,77 | 1 452 | 3 201 | 100 | ● | ● | ● | ● | ● | ● | |
| | TB | 1 350 | 54 | 2,22 | 2,90 | 1 965 | 4 332 | 100 | ● | ● | ● | ● | ● | ● | |
| | TB | 1 500 | 60 | 2,52 | 3,29 | 2 081 | 4 588 | 100 | ● | ● | ● | ● | ● | ● | |
| | TB | 1 650 | 66 | 2,81 | 3,68 | 2 234 | 4 925 | 100 | ● | ● | ● | ● | ● | ● | |
| | TB | 1 800 | 72 | 3,11 | 4,07 | 2 351 | 5 183 | 100 | ● | ● | ● | ● | ● | ● | |
| Usage intense | TB | 1 950 | 77 | 3,41 | 4,46 | 2 504 | 5 520 | 100 | ● | ● | ● | ● | ⊙ | ● | |
| | TB | 900 | 36 | 1,08 | 1,41 | 1 600 | 3 527 | 100 | ● | ● | ● | ● | ● | ● | |
| | TB | 1 050 | 42 | 1,34 | 1,75 | 1 689 | 3 724 | 100 | ● | ● | ● | ● | ● | ● | |
| | TB | 1 200 | 48 | 1,60 | 2,09 | 1 852 | 4 083 | 100 | ● | ● | ● | ● | ● | ● | |
| | TB | 1 350 | 54 | 1,87 | 2,44 | 1 979 | 4 363 | 100 | ● | ● | ● | ● | ● | ● | |
| | TB | 1 500 | 60 | 2,14 | 2,80 | 2 143 | 4 724 | 100 | ● | ● | ● | ● | ● | ● | |
| | TB | 1 650 | 66 | 2,41 | 3,15 | 2 307 | 5 086 | 100 | ● | ● | ● | ● | ● | ● | |
| Usage sévère | TB | 1 800 | 72 | 2,69 | 3,52 | 2 437 | 5 373 | 100 | ● | ● | ● | ● | ● | ● | |
| | TB | 800 | 30 | 0,88 | 1,15 | 1 514 | 3 338 | 90 | ● | ● | ● | ● | ● | ● | |
| | TB | 900 | 36 | 1,08 | 1,41 | 1 677 | 3 697 | 90 | ● | ● | ● | ● | ● | ● | |
| | TB | 1 050 | 42 | 1,34 | 1,75 | 1 775 | 3 913 | 90 | ● | ● | ● | ● | ● | ● | |
| | TB | 1 200 | 48 | 1,60 | 2,09 | 1 945 | 4 288 | 90 | ● | ● | ● | ● | ● | ● | |
| | TB | 1 400 | 55 | 1,87 | 2,44 | 2 170 | 4 783 | 90 | ● | ● | ● | ● | ● | ● | |
| | TB | 1 550 | 61 | 2,14 | 2,80 | 2 369 | 5 222 | 90 | ● | ● | ● | ● | ● | ● | |
| | TB | 1 700 | 67 | 2,41 | 3,16 | 2 509 | 5 531 | 90 | ● | ● | ● | ● | ● | ● | |
| Usage extrême | TB | 1 850 | 74 | 2,69 | 3,52 | 2 709 | 5 972 | 90 | ● | ● | ● | ● | ● | ● | |
| | TB | 1 250 | 49 | 1,60 | 2,09 | 2 194 | 4 836 | 90 | ● | ● | ● | ● | ● | ● | |
| Usage extrême Bord en V Power | TB | 1 400 | 55 | 1,87 | 2,44 | 2 334 | 5 145 | 90 | ● | ● | ● | ● | ● | ● | |
| Nettoyage | TB | 1 550 | 61 | 2,00 | 2,59 | 2 562 | 5 647 | 90 | ● | ● | ● | ● | ● | ● | |
| Charge maximale avec pin-on (charge utile + godet) | | | | | | | | | kg | 11 665 | 9 995 | 9 390 | 9 650 | 9 006 | 8 550 |
| | | | | | | | | | lb | 25 717 | 22 035 | 20 701 | 21 275 | 19 855 | 18 850 |

Les charges ci-dessus sont conformes à la norme pour les excavatrices hydrauliques EN474-5:2006+A3:2013, elles ne dépassent pas 87 % de la capacité de levage hydraulique ou 75 % de la charge de basculement avec la liaison avant complètement étendue à la ligne de terre avec le godet courbé.

Capacité basée sur ISO 7451:2007.

Densité maximale des matériaux :

- 2 100 kg/m³ (3 500 lb/yd³)
- ⊙ 1 800 kg/m³ (3 000 lb/yd³)

Caterpillar recommande d'utiliser des outils de travail appropriés pour que les clients puissent maximiser la valeur qu'ils reçoivent de nos produits. L'utilisation d'outils de travail, y compris les godets, qui ne respectent pas les recommandations ou spécifications de Caterpillar en matière de poids, dimensions, flux, pressions, etc. peut entraîner des performances moins qu'optimales, notamment des réductions de production, de stabilité, de fiabilité et de durabilité des composants. L'utilisation inadéquate d'un outil de travail résultant en un effet de balayage, de levier, une torsion et/ou un accrochage de charges lourdes réduira la durée de vie de la flèche et du bras.

(continué en page suivante)

Spécifications de l'excavatrice hydraulique 352 UHD

Spécifications et compatibilité du godet – Amérique du Nord (suite)

| | Timonerie | Largeur | | Capacité | | Poids | | Remplissage | Voie variable hydraulique | | | | | | | | | |
|--|-----------|---------|----|----------------|-----------------|-------|-------|-------------|---------------------------|--------------------|--------------------|------------------|--------------------|--------------------|-------|--|--|--|
| | | mm | in | m ³ | yd ³ | kg | lb | | Position coucée | | | Position droite | | | | | | |
| | | | | | | | | | R2,9 m (9'6") | R3,35 m (11'0") | R3,9 m (12'10") | R2,9 m (9'6") | R3,35 m (11'0") | R3,9 m (12'10") | | | | |
| Avec attache rapide à accouplement par axes | | | | | | | | | | | | | | | | | | |
| Capacité en usage normal | TB | 800 | 30 | 0,95 | 1,24 | 1 316 | 2 901 | 100 | ● | ● | ● | ● | ● | ● | | | | |
| | TB | 900 | 36 | 1,23 | 1,60 | 1 447 | 3 190 | 100 | ● | ● | ● | ● | ● | ● | | | | |
| | TB | 1 050 | 42 | 1,51 | 1,98 | 1 624 | 3 580 | 100 | ● | ● | ● | ● | ● | ● | | | | |
| | TB | 1 200 | 48 | 1,80 | 2,36 | 1 777 | 3 918 | 100 | ● | ● | ● | ● | ● | ● | | | | |
| | TB | 1 350 | 54 | 2,10 | 2,74 | 1 893 | 4 173 | 100 | ● | ● | ● | ● | ● | ● | | | | |
| | TB | 1 500 | 60 | 2,39 | 3,13 | 2 046 | 4 511 | 100 | ● | ● | ● | ● | ● | ● | | | | |
| | TB | 1 700 | 68 | 2,78 | 3,64 | 2 233 | 4 923 | 100 | ● | ● | ● | ● | ● | ⊙ | | | | |
| | TB | 1 850 | 74 | 3,08 | 4,04 | 2 356 | 5 194 | 100 | ● | ● | ⊙ | ● | ⊙ | ⊖ | | | | |
| Capacité lors d'un usage normal – Pointe large | TB | 900 | 36 | 1,35 | 1,77 | 1 452 | 3 201 | 100 | ● | ● | ● | ● | ● | ● | | | | |
| | TB | 1 350 | 54 | 2,22 | 2,90 | 1 965 | 4 332 | 100 | ● | ● | ● | ● | ● | ● | | | | |
| | TB | 1 500 | 60 | 2,52 | 3,29 | 2 081 | 4 588 | 100 | ● | ● | ● | ● | ● | ● | | | | |
| | TB | 1 650 | 66 | 2,81 | 3,68 | 2 234 | 4 925 | 100 | ● | ● | ● | ● | ● | ⊙ | | | | |
| | TB | 1 800 | 72 | 3,11 | 4,07 | 2 351 | 5 183 | 100 | ● | ● | ⊙ | ● | ⊙ | ⊖ | | | | |
| | TB | 1 950 | 77 | 3,41 | 4,46 | 2 504 | 5 520 | 100 | ● | ⊙ | ⊙ | ⊙ | ⊖ | ⊖ | | | | |
| Usage intense | TB | 900 | 36 | 1,08 | 1,41 | 1 600 | 3 527 | 100 | ● | ● | ● | ● | ● | ● | | | | |
| | TB | 1 050 | 42 | 1,34 | 1,75 | 1 689 | 3 724 | 100 | ● | ● | ● | ● | ● | ● | | | | |
| | TB | 1 200 | 48 | 1,60 | 2,09 | 1 852 | 4 083 | 100 | ● | ● | ● | ● | ● | ● | | | | |
| | TB | 1 350 | 54 | 1,87 | 2,44 | 1 979 | 4 363 | 100 | ● | ● | ● | ● | ● | ● | | | | |
| | TB | 1 500 | 60 | 2,14 | 2,80 | 2 143 | 4 724 | 100 | ● | ● | ● | ● | ● | ● | | | | |
| | TB | 1 650 | 66 | 2,41 | 3,15 | 2 307 | 5 086 | 100 | ● | ● | ● | ● | ● | ● | | | | |
| | TB | 1 800 | 72 | 2,69 | 3,52 | 2 437 | 5 373 | 100 | ● | ● | ● | ● | ● | ⊙ | | | | |
| | TB | 1 900 | 74 | 2,56 | 3,34 | 2 595 | 5 721 | 100 | ● | ● | ● | ● | ● | ⊙ | | | | |
| Extra-robuste – Performance de l'attache à accouplement | TB | 1 200 | 48 | 1,49 | 1,95 | 1 935 | 4 266 | 100 | ● | ● | ● | ● | ● | ● | | | | |
| | TB | 1 350 | 54 | 1,74 | 2,27 | 2 070 | 4 563 | 100 | ● | ● | ● | ● | ● | ● | | | | |
| | TB | 1 500 | 60 | 1,98 | 2,59 | 2 242 | 4 943 | 100 | ● | ● | ● | ● | ● | ● | | | | |
| | TB | 1 650 | 66 | 2,23 | 2,91 | 2 413 | 5 320 | 100 | ● | ● | ● | ● | ● | ● | | | | |
| | TB | 1 900 | 74 | 2,56 | 3,34 | 2 595 | 5 721 | 100 | ● | ● | ● | ● | ● | ⊙ | | | | |
| Usage sévère | TB | 800 | 30 | 0,88 | 1,15 | 1 514 | 3 338 | 90 | ● | ● | ● | ● | ● | ● | | | | |
| | TB | 900 | 36 | 1,08 | 1,41 | 1 677 | 3 697 | 90 | ● | ● | ● | ● | ● | ● | | | | |
| | TB | 1 050 | 42 | 1,34 | 1,75 | 1 775 | 3 913 | 90 | ● | ● | ● | ● | ● | ● | | | | |
| | TB | 1 200 | 48 | 1,60 | 2,09 | 1 945 | 4 288 | 90 | ● | ● | ● | ● | ● | ● | | | | |
| | TB | 1 400 | 55 | 1,87 | 2,44 | 2 170 | 4 783 | 90 | ● | ● | ● | ● | ● | ● | | | | |
| | TB | 1 550 | 61 | 2,14 | 2,80 | 2 369 | 5 222 | 90 | ● | ● | ● | ● | ● | ● | | | | |
| | TB | 1 700 | 67 | 2,41 | 3,16 | 2 509 | 5 531 | 90 | ● | ● | ● | ● | ● | ● | | | | |
| | TB | 1 850 | 74 | 2,69 | 3,52 | 2 709 | 5 972 | 90 | ● | ● | ● | ● | ● | ⊙ | | | | |
| | TB | 1 900 | 75 | 2,78 | 3,64 | 2 723 | 6 003 | 90 | ● | ● | ● | ● | ● | ⊙ | | | | |
| | TB | 1 750 | 69 | 2,40 | 3,14 | 2 544 | 5 608 | 90 | ● | ● | ● | ● | ● | ● | | | | |
| Usage sévère – Bord en V Power | TB | 1 250 | 49 | 1,60 | 2,09 | 2 194 | 4 836 | 90 | ● | ● | ● | ● | ● | ● | | | | |
| Usage extrême | TB | 1 400 | 55 | 1,87 | 2,44 | 2 334 | 5 145 | 90 | ● | ● | ● | ● | ● | ● | | | | |
| | TB | 1 550 | 61 | 2,00 | 2,59 | 2 562 | 5 647 | 90 | ● | ● | ● | ● | ● | ● | | | | |
| Usage extrême – Bord en V Power | TB | 1 550 | 61 | 2,00 | 2,59 | 2 562 | 5 647 | 90 | ● | ● | ● | ● | ● | ● | | | | |
| Nettoyage | TB | 2 000 | 78 | 2,80 | 3,66 | 2 036 | 4 489 | 100 | ● | ● | ● | ● | ● | ⊙ | | | | |
| | | | | | | | | | kg | 10 612 | 8 944 | 8 337 | 8 597 | 7 953 | 7 497 | | | |
| | | | | | | | | lb | 23 395 | 19 718 | 18 380 | 18 953 | 17 533 | 16 528 | | | | |

Les charges ci-dessus sont conformes à la norme pour les excavatrices hydrauliques EN474-5:2006+A3:2013, elles ne dépassent pas 87 % de la capacité de levage hydraulique ou 75 % de la charge de basculement avec la liaison avant complètement étendue à la ligne de terre avec le godet courbé.

Capacité basée sur ISO 7451:2007.

Densité maximale des matériaux :

- 2 100 kg/m³ (3 500 lb/yd³)
- ⊙ 1 800 kg/m³ (3 000 lb/yd³)
- ⊖ 1 500 kg/m³ (2 500 lb/yd³)

Caterpillar recommande d'utiliser des outils de travail appropriés pour que les clients puissent maximiser la valeur qu'ils reçoivent de nos produits. L'utilisation d'outils de travail, y compris les godets, qui ne respectent pas les recommandations ou spécifications de Caterpillar en matière de poids, dimensions, flux, pressions, etc. peut entraîner des performances moins qu'optimales, notamment des réductions de production, de stabilité, de fiabilité et de durabilité des composants. L'utilisation inadéquate d'un outil de travail résultant en un effet de balayage, de levier, une torsion et/ou un accrochage de charges lourdes réduira la durée de vie de la flèche et du bras.

Spécifications de l'excavatrice hydraulique 352 UHD

Spécifications et compatibilité du godet – Japon

| | Timonerie | Largeur | | Capacité | | Poids | | Remplissage | Voie variable hydraulique | | | | |
|--|-----------|---------|----|----------------|-----------------|-------|-------|-------------|---------------------------|-----------------|-----------------|-----------------|-----------------|
| | | mm | in | m ³ | yd ³ | kg | lb | | % | Position coudée | | Position droite | |
| | | | | | | | | | | R2.9 m (9'6") | R3.35 m (11'0") | R2.9 m (9'6") | R3.35 m (11'0") |
| Pin-On/à goupille (Pas d'attache rapide) | | | | | | | | | | | | | |
| Excavation d'usage général | TB | 1 500 | 59 | 1,90 | 2,48 | 1 857 | 4 094 | 100 | ● | ● | ● | ● | |
| | TB | 1 600 | 63 | 2,00 | 2,62 | 1 904 | 4 197 | 100 | ● | ● | ● | ● | |
| Excavation d'usage intensif | TB | 1 550 | 61 | 1,90 | 2,48 | 2 275 | 5 015 | 100 | ● | ● | ● | ● | |
| | TB | 1 700 | 67 | 2,10 | 2,75 | 2 415 | 5 324 | 100 | ● | ● | ● | ● | |
| Usage sévère | TB | 1 700 | 67 | 2,41 | 3,15 | 2 496 | 5 502 | 90 | ● | ● | ● | ● | |
| | TB | 1 850 | 74 | 2,69 | 3,52 | 2 696 | 5 943 | 90 | ● | ● | ● | ● | |
| Charge maximale avec pin-on (charge utile + godet) | | | | | | | | kg | 11 665 | 9 995 | 9 650 | 9 005 | |
| | | | | | | | | lb | 25 717 | 22 035 | 21 275 | 19 853 | |

| | Timonerie | Largeur | | Capacité | | Poids | | Remplissage | Voie variable hydraulique | | | | |
|--|-----------|---------|----|----------------|-----------------|-------|-------|-------------|---------------------------|-----------------|-----------------|-----------------|-----------------|
| | | mm | in | m ³ | yd ³ | kg | lb | | % | Position coudée | | Position droite | |
| | | | | | | | | | | R2.9 m (9'6") | R3.35 m (11'0") | R2.9 m (9'6") | R3.35 m (11'0") |
| Avec attache rapide à accouplement par axes | | | | | | | | | | | | | |
| Excavation d'usage général | TB | 1 500 | 59 | 1,90 | 2,48 | 1 857 | 4 094 | 100 | ● | ● | ● | ● | |
| | TB | 1 600 | 63 | 2,00 | 2,62 | 1 904 | 4 197 | 100 | ● | ● | ● | ● | |
| Excavation d'usage intensif | TB | 1 550 | 61 | 1,90 | 2,48 | 2 275 | 5 015 | 100 | ● | ● | ● | ● | |
| | TB | 1 700 | 67 | 2,10 | 2,75 | 2 415 | 5 324 | 100 | ● | ● | ● | ● | |
| Usage sévère | TB | 1 700 | 67 | 2,41 | 3,15 | 2 496 | 5 502 | 90 | ● | ● | ● | ● | |
| | TB | 1 850 | 74 | 2,69 | 3,52 | 2 696 | 5 943 | 90 | ● | ● | ● | ● | |
| Charge maximale avec pin-on (charge utile + godet) | | | | | | | | kg | 10 612 | 8 944 | 8 597 | 7 953 | |
| | | | | | | | | lb | 23 395 | 19 718 | 18 953 | 17 533 | |

Les charges ci-dessus sont conformes à la norme pour les excavatrices hydrauliques EN474-5:2006+A3:2013, elles ne dépassent pas 87 % de la capacité de levage hydraulique ou 75 % de la charge de basculement avec la liaison avant complètement étendue à la ligne de terre avec le godet courbé.

Capacité basée sur ISO 7451:2007.

Densité maximale des matériaux :

● 2 100 kg/m³ (3 500 lb/yd³)

Caterpillar recommande d'utiliser des outils de travail appropriés pour que les clients puissent maximiser la valeur qu'ils reçoivent de nos produits. L'utilisation d'outils de travail, y compris les godets, qui ne respectent pas les recommandations ou spécifications de Caterpillar en matière de poids, dimensions, flux, pressions, etc. peut entraîner des performances moins qu'optimales, notamment des réductions de production, de stabilité, de fiabilité et de durabilité des composants. L'utilisation inadéquate d'un outil de travail résultant en un effet de balayage, de levier, une torsion et/ou un accrochage de charges lourdes réduira la durée de vie de la flèche et du bras.

Spécifications de l'excavatrice hydraulique 352 UHD

Guide de recommandation d'accessoires – Europe

Les accessoires ne sont pas tous disponibles dans toutes les régions. Veuillez contacter votre concessionnaire Cat local pour connaître les équipements spécifiques disponibles dans votre région.

Correspondance

Aucune correspondance

ACCESSOIRES PIN-ON

| Train de roulement | | Voie variable hydraulique | | | | | | |
|---|--|----------------------------|--------------------|--------------------|----------------------------|--------------------|--------------------|------------------|
| Contrepoids | | 12,0 t (26 455 lb) | | | | | | |
| Type de flèche | Longueur du bras | Retrofit (position coudée) | | | Retrofit (position droite) | | | Façade UHD |
| | | R2.9 m (9'6") | R3.35 m (11'0") | R3.9 m (12'10") | R2.9 m (9'6") | R3.35 m (11'0") | R3.9 m (12'10") | 28 m (91'10") |
| Marteaux hydrauliques | H160 S | ✓ | ✓ | ✓ | ✓ | ✓ | ✓ | |
| | H180 GC S | ✓ | ✓ | ✓ | ✓ | ✓ | ✓ | |
| | H180 S | ✓ | ✓ | ✓ | ✓ | ✓ | ✓ | |
| | H190 S | ✓ | ✓ | ✓ | ✓ | ✓ | ✓ | |
| Multi-processeurs | Mâchoire de coupe pour béton MP332 | | | | | | | ✓ |
| | Mâchoire de démolition MP332 | | | | | | | ✓ |
| | Mâchoire de broyage MP332 | | | | | | | ✓ |
| | Mâchoire de coupe MP332 | | | | | | | ✓ |
| | Mâchoire universelle MP332 | | | | | | | ✓ |
| | Mâchoire de coupe pour béton MP345 | ✓ | ✓ | | ✓ | ✓ | ✓ | |
| | Mâchoire de démolition MP345 | ✓ | ✓ | | ✓ | ✓ | ✓ | |
| | Mâchoire de broyage MP345 | ✓ | ✓ | ✓ | ✓ | ✓ | ✓ | |
| | Mâchoire de coupe MP345 | ✓ | ✓ | ✓ | ✓ | ✓ | ✓ | |
| | Mâchoire de coupe pour béton MP345-Sommet plat | | | ✓ | | | | ✓ |
| | Mâchoire de démolition MP345-Sommet plat | | | ✓ | | | | ✓ |
| | Mâchoire de broyage MP345-Sommet plat | | | ✓ | | | | ✓ |
| | Mâchoire de coupe MP345-Sommet plat | | | ✓ | | | | ✓ |
| | Mâchoire de coupe pour béton MP365 | ✓ | ✓ | | ✓ | | | |
| Mâchoire de démolition MP365 | ✓ | | | ✓ | | | | |
| Mâchoire de broyage MP365 | ✓ | | | ✓ | | | | |
| Mâchoire de coupe MP365 | ✓ | | | ✓ | | | | |
| Grappins de démolition et de tri | G324 | | | | | | | ✓ |
| | G332 | | | | | | | ✓ |
| | G345 | ✓ | ✓ | ✓ | ✓ | ✓ | ✓ | |
| Cisailles mobiles pour ferrailles et démolition | S3035 | | | | | | | ✓ |
| | S3035 à sommet plat | | | | | | | ✓ |
| | S3050 | ✓ | ✓ | ✓ | ✓ | ✓ | ✓ | |
| | Sommet plat S3050 | ✓ | ✓ | ✓ | ✓ | ✓ | ✓ | |
| Pulvérisateurs | Pulvérisateur secondaire P232 | ✓ | ✓ | | ✓ | ✓ | | |
| | Pulvérisateur primaire P324 | | | | | | | ✓ |
| | Pulvérisateur primaire P332 | ✓ | ✓ | | ✓ | ✓ | | ✓ |
| | Pulvérisateur primaire P332 – Sommet plat | ✓ | ✓ | | ✓ | ✓ | | |

(continué en page suivante)

Spécifications de l'excavatrice hydraulique 352 UHD

Guide de recommandation d'accessoires – Europe (suite)

Les accessoires ne sont pas tous disponibles dans toutes les régions. Veuillez contacter votre concessionnaire Cat local pour connaître les équipements spécifiques disponibles dans votre région.

Correspondance

† Utilisation autorisée sur les machines inférieure à 50 %

Aucune correspondance

ACCESSOIRES À ACCOUPLEMENT PAR AXES CAT

| Train de roulement | | Voie variable hydraulique | | | | | |
|---|---|----------------------------|--------------------|--------------------|----------------------------|--------------------|--------------------|
| Contrepoids | | 12,0 t (26 455 lb) | | | | | |
| Type de flèche | | Retrofit (position coudée) | | | Retrofit (position droite) | | |
| Longueur du bras | | R2.9 m (9'6") | R3.35 m (11'0") | R3.9 m (12'10") | R2.9 m (9'6") | R3.35 m (11'0") | R3.9 m (12'10") |
| Marteaux hydrauliques | H160 S | ✓ | ✓ | ✓ | ✓ | ✓ | ✓ |
| | H180 GC S | ✓ | ✓ | ✓ | ✓ | ✓ | ✓ |
| | H180 S | ✓† | ✓† | ✓† | ✓† | ✓† | ✓† |
| | H190 S | ✓† | | | ✓† | | |
| Multi-processeurs | Mâchoire de coupe pour béton MP345 | ✓ | ✓ | | ✓ | ✓ | |
| | Mâchoire de démolition MP345 | ✓ | ✓ | | ✓ | ✓ | |
| | Mâchoire de broyage MP345 | ✓ | ✓ | | ✓ | ✓ | |
| | Mâchoire de coupe MP345 | ✓ | ✓ | ✓ | ✓ | ✓ | ✓ |
| Grappins de démolition et de tri | G345 | ✓ | ✓ | ✓ | ✓ | ✓ | ✓ |
| Cisailles mobiles pour ferrailles et démolition | S3050 | | | | ✓ | | |
| Pulvérisateurs | Pulvérisateur secondaire P232 | ✓ | ✓ | | ✓ | ✓ | |
| | Pulvérisateur primaire P332 | ✓ | ✓ | | ✓ | ✓ | |
| | Pulvérisateur primaire P332 – Sommet plat | ✓ | ✓ | | ✓ | ✓ | |

(continué en page suivante)

Spécifications de l'excavatrice hydraulique 352 UHD

Guide de recommandation d'accessoires – Europe (suite)

Les accessoires ne sont pas tous disponibles dans toutes les régions. Veuillez contacter votre concessionnaire Cat local pour connaître les équipements spécifiques disponibles dans votre région.

Correspondance

ACCESSOIRES À ATTACHE CW-40 DÉDIÉE

| Train de roulement | | Voie variable hydraulique |
|---|------------------------------------|---------------------------|
| Contrepoids | | 12,0 t (26 455 lb) |
| Type de flèche | | UHD 28 m (91'10") |
| Longueur du bras | | UHD 28 m (91'10") |
| Multi-processeurs | Mâchoire de coupe pour béton MP324 | ✓ |
| | Mâchoire de démolition MP324 | ✓ |
| | Mâchoire pulvérisatrice MP324 | ✓ |
| | Mâchoire de coupe MP324 | ✓ |
| | Mâchoire pour réservoirs MP324 | ✓ |
| | Mâchoire universelle MP324 | ✓ |
| Grappins de démolition et de tri | G324 | ✓ |
| | G332 | ✓ |
| Cisailles mobiles pour ferrailles et démolition | S3035 | ✓ |
| | S3035 à sommet plat | ✓ |
| Pulvérisateurs | Pulvérisateur primaire P318 | ✓ |
| | Pulvérisateur primaire P324 | ✓ |

ACCESSOIRES À ATTACHE CW-45s DÉDIÉE

| Train de roulement | | Voie variable hydraulique |
|---|------------------------------------|---------------------------|
| Contrepoids | | 12,0 t (26 455 lb) |
| Type de flèche | | UHD 28 m (91'10") |
| Longueur du bras | | UHD 28 m (91'10") |
| Multi-processeurs | Mâchoire de coupe pour béton MP324 | ✓ |
| | Mâchoire de démolition MP324 | ✓ |
| | Mâchoire pulvérisatrice MP324 | ✓ |
| | Mâchoire de coupe MP324 | ✓ |
| | Mâchoire pour réservoirs MP324 | ✓ |
| | Mâchoire universelle MP324 | ✓ |
| Grappins de démolition et de tri | G324 | ✓ |
| Cisailles mobiles pour ferrailles et démolition | S3035 | ✓ |
| | S3035 à sommet plat | ✓ |
| Pulvérisateurs | Pulvérisateur primaire P318 | ✓ |
| | Pulvérisateur primaire P324 | ✓ |

(continué en page suivante)

Spécifications de l'excavatrice hydraulique 352 UHD

Guide de recommandation d'accessoires – Europe (suite)

Les accessoires ne sont pas tous disponibles dans toutes les régions. Veuillez contacter votre concessionnaire Cat local pour connaître les équipements spécifiques disponibles dans votre région.

Correspondance

† Utilisation autorisée sur les machines inférieure à 50 %

Aucune correspondance

ACCESSOIRES À ATTACHE CW-45 DÉDIÉE

| Train de roulement | | Voie variable hydraulique |
|---|------------------------------------|---------------------------|
| Contrepoids | | 12,0 t (26 455 lb) |
| Type de flèche | | UHD 28 m (91'10") |
| Longueur du bras | | UHD 28 m (91'10") |
| Multi-processeurs | Mâchoire de coupe pour béton MP324 | ✓ |
| | Mâchoire de démolition MP324 | ✓ |
| | Mâchoire pulvérisatrice MP324 | ✓ |
| | Mâchoire de coupe MP324 | ✓ |
| | Mâchoire pour réservoirs MP324 | ✓ |
| | Mâchoire universelle MP324 | ✓ |
| Grappins de démolition et de tri | G324 | ✓ |
| Cisailles mobiles pour ferrailles et démolition | S3025 | ✓ |
| | S3025 à sommet plat | ✓ |
| | S3035 | ✓ |
| Pulvérisateurs | Pulvérisateur primaire P318 | ✓ |
| | Pulvérisateur primaire P324 | ✓ |

ACCESSOIRES À ATTACHE CW-55 DÉDIÉE

| Train de roulement | | Voie variable hydraulique | | | | | |
|----------------------------------|---|----------------------------|--------------------|--------------------|----------------------------|--------------------|--------------------|
| Contrepoids | | 12,0 t (26 455 lb) | | | | | |
| Type de flèche | Longueur du bras | Retrofit (position coudée) | | | Retrofit (position droite) | | |
| | | R2.9 m (9'6") | R3.35 m (11'0") | R3.9 m (12'10") | R2.9 m (9'6") | R3.35 m (11'0") | R3.9 m (12'10") |
| Marteaux hydrauliques | H160 S | ✓ | ✓ | ✓ | ✓ | ✓ | ✓ |
| | H180 GC S | ✓ | ✓ | ✓ | ✓ | ✓ | ✓ |
| | H180 S | ✓† | ✓† | ✓ | ✓† | ✓† | ✓ |
| | H190 S | ✓ | | | ✓ | | |
| Multi-processeurs | Mâchoire de coupe pour béton MP345 | ✓ | ✓ | | ✓ | ✓ | ✓ |
| | Mâchoire de démolition MP345 | ✓ | ✓ | | ✓ | ✓ | |
| | Mâchoire de broyage MP345 | ✓ | ✓ | | ✓ | ✓ | |
| | Mâchoire de coupe MP345 | ✓ | ✓ | ✓ | ✓ | ✓ | ✓ |
| Grappins de démolition et de tri | G345 | ✓ | ✓ | ✓ | ✓ | ✓ | ✓ |
| Pulvérisateurs | Pulvérisateur secondaire P232 | ✓ | ✓ | | ✓ | ✓ | |
| | Pulvérisateur primaire P332 | ✓ | ✓ | | ✓ | ✓ | |
| | Pulvérisateur primaire P332 – Sommet plat | ✓ | ✓ | | ✓ | ✓ | |

(continué en page suivante)

Spécifications de l'excavatrice hydraulique 352 UHD

Guide de recommandation d'accessoires – Europe (suite)

Les accessoires ne sont pas tous disponibles dans toutes les régions. Veuillez contacter votre concessionnaire Cat local pour connaître les équipements spécifiques disponibles dans votre région.

Correspondance

ACCESSOIRES À ATTACHE HCS70

| Train de roulement | | Voie variable hydraulique |
|---|------------------------------------|---------------------------|
| Contrepoids | | 12,0 t (26 455 lb) |
| Type de flèche | | UHD 28 m (91'10") |
| Longueur du bras | | UHD 28 m (91'10") |
| Multi-processeurs | Mâchoire de coupe pour béton MP324 | ✓ |
| | Mâchoire de démolition MP324 | ✓ |
| | Mâchoire pulvérisatrice MP324 | ✓ |
| | Mâchoire de coupe MP324 | ✓ |
| | Mâchoire pour réservoirs MP324 | ✓ |
| | Mâchoire universelle MP324 | ✓ |
| Grappins de démolition et de tri | G324 | ✓ |
| | G332 | ✓ |
| Cisailles mobiles pour ferrailles et démolition | S3025 à sommet plat | ✓ |
| | S3035 à sommet plat | ✓ |
| Pulvérisateurs | Pulvérisateur primaire P318 | ✓ |
| | Pulvérisateur primaire P324 | ✓ |

ACCESSOIRES À ATTACHE HCS70/55

| Train de roulement | | Voie variable hydraulique |
|---|------------------------------------|---------------------------|
| Contrepoids | | 12,0 t (26 455 lb) |
| Type de flèche | | UHD 28 m (91'10") |
| Longueur du bras | | UHD 28 m (91'10") |
| Multi-processeurs | Mâchoire de coupe pour béton MP324 | ✓ |
| | Mâchoire de démolition MP324 | ✓ |
| | Mâchoire pulvérisatrice MP324 | ✓ |
| | Mâchoire de coupe MP324 | ✓ |
| | Mâchoire pour réservoirs MP324 | ✓ |
| | Mâchoire universelle MP324 | ✓ |
| Grappins de démolition et de tri | G324 | ✓ |
| | G332 | ✓ |
| Cisailles mobiles pour ferrailles et démolition | S3025 à sommet plat | ✓ |
| | S3035 à sommet plat | ✓ |
| Pulvérisateurs | Pulvérisateur primaire P318 | ✓ |
| | Pulvérisateur primaire P324 | ✓ |

ACCESSOIRES MONTÉS SUR FLÈCHE

| Train de roulement | | Voie variable hydraulique | |
|---|-------|----------------------------|----------------------------|
| Contrepoids | | 12,0 t (26 455 lb) | |
| Type de flèche | | Retrofit (position coudée) | Retrofit (position droite) |
| Cisailles mobiles pour ferrailles et démolition | S2090 | ✓ | ✓ |
| | S3070 | ✓ | ✓ |
| | S3090 | ✓ | ✓ |

Spécifications de l'excavatrice hydraulique 352 UHD

Guide de recommandation d'accessoires – Amérique du Nord

Les accessoires ne sont pas tous disponibles dans toutes les régions. Veuillez contacter votre concessionnaire Cat local pour connaître les équipements spécifiques disponibles dans votre région.

Correspondance

† Utilisation autorisée sur les machines inférieure à 50 %

Aucune correspondance

ACCESSOIRES PIN-ON

| Train de roulement | | Voie variable hydraulique | | | | | | |
|---|--|----------------------------|--------------------|--------------------|----------------------------|--------------------|--------------------|--------------------------------|
| Contrepoids | | 12,0 t (26 455 lb) | | | | | | |
| Type de flèche | Longueur du bras | Retrofit (position coudée) | | | Retrofit (position droite) | | | Façade UHD 28 m (91'10") |
| | | R2.9 m (9'6") | R3.35 m (11'0") | R3.9 m (12'10") | R2.9 m (9'6") | R3.35 m (11'0") | R3.9 m (12'10") | |
| Marteaux hydrauliques | H160 S | ✓ | ✓ | ✓ | ✓ | ✓ | ✓ | |
| | H180 GC | ✓ | ✓ | ✓ | ✓ | ✓ | ✓ | |
| | H180 GC S | ✓ | ✓ | ✓ | ✓ | ✓ | ✓ | |
| | H180 S | ✓† | ✓† | ✓† | ✓† | ✓† | ✓† | |
| | H190 S | ✓† | ✓ | ✓ | ✓† | ✓ | ✓ | |
| Multi-processeurs | Mâchoire de coupe pour béton MP332 | | | | | | | ✓ |
| | Mâchoire de démolition MP332 | | | | | | | ✓ |
| | Mâchoire de broyage MP332 | | | | | | | ✓ |
| | Mâchoire de coupe MP332 | | | | | | | ✓ |
| | Mâchoire universelle MP332 | | | | | | | ✓ |
| | Mâchoire de coupe pour béton MP345 | ✓ | ✓ | | ✓ | ✓ | ✓ | |
| | Mâchoire de démolition MP345 | ✓ | ✓ | | ✓ | ✓ | ✓ | |
| | Mâchoire de broyage MP345 | ✓ | ✓ | ✓ | ✓ | ✓ | ✓ | |
| | Mâchoire de coupe MP345 | ✓ | ✓ | ✓ | ✓ | ✓ | ✓ | |
| | Mâchoire de coupe pour béton MP345-Sommet plat | | | ✓ | | | | ✓ |
| | Mâchoire de démolition MP345-Sommet plat | | | ✓ | | | | ✓ |
| | Mâchoire de broyage MP345-Sommet plat | | | ✓ | | | | ✓ |
| | Mâchoire de coupe MP345-Sommet plat | | | ✓ | | | | ✓ |
| | Mâchoire de coupe pour béton MP365 | ✓ | ✓ | | ✓ | | | |
| Mâchoire de démolition MP365 | ✓ | | | ✓ | | | | |
| Mâchoire de broyage MP365 | ✓ | | | ✓ | | | | |
| Mâchoire de coupe MP365 | ✓ | | | ✓ | | | | |
| Grappins de démolition et de tri | G324 | | | | | | | ✓ |
| | G332 | | | | | | | ✓ |
| | G345 | ✓ | ✓ | ✓ | ✓ | ✓ | ✓ | |
| Cisailles mobiles pour ferrailles et démolition | S3025 | | | | | | | ✓ |
| | S3025 à sommet plat | | | | | | | ✓ |
| | S3035 | | | | | | | ✓ |
| | S3035 à sommet plat | | | | | | | ✓ |
| | S3050 | ✓ | ✓ | ✓ | ✓ | ✓ | ✓ | |
| Sommet plat S3050 | ✓ | ✓ | ✓ | ✓ | ✓ | ✓ | | |
| Pulvérisateurs | Pulvérisateur secondaire P232 | ✓ | ✓ | | ✓ | ✓ | | |
| | Pulvérisateur primaire P318 | | | | | | | ✓ |
| | Pulvérisateur primaire P324 | | | | | | | ✓ |
| | Pulvérisateur primaire P332 | ✓ | ✓ | | ✓ | ✓ | | ✓ |
| | Pulvérisateur primaire P332 – Sommet plat | ✓ | ✓ | | ✓ | ✓ | | |

(continué en page suivante)

Spécifications de l'excavatrice hydraulique 352 UHD

Guide de recommandation d'accessoires – Amérique du Nord (suite)

Les accessoires ne sont pas tous disponibles dans toutes les régions. Veuillez contacter votre concessionnaire Cat local pour connaître les équipements spécifiques disponibles dans votre région.

Correspondance

† Utilisation autorisée sur les machines inférieure à 50 %

Aucune correspondance

ACCESSOIRES À ACCOUPLEMENT PAR AXES CAT

| Train de roulement | | Voie variable hydraulique | | | | | |
|---|---|----------------------------|--------------------|--------------------|----------------------------|--------------------|--------------------|
| Contrepoids | | 12,0 t (26 455 lb) | | | | | |
| Type de flèche | Longueur du bras | Retrofit (position coudée) | | | Retrofit (position droite) | | |
| | | R2.9 m (9'6") | R3.35 m (11'0") | R3.9 m (12'10") | R2.9 m (9'6") | R3.35 m (11'0") | R3.9 m (12'10") |
| Marteaux hydrauliques | H180 GC | ✓ | ✓ | ✓ | ✓ | ✓ | ✓ |
| | H180 GC S | ✓ | ✓ | ✓ | ✓ | ✓ | ✓ |
| | H180 S | ✓† | ✓† | ✓† | ✓† | ✓† | ✓† |
| | H190 S | ✓† | | | ✓† | | |
| Multi-processeurs | Mâchoire de coupe pour béton MP345 | ✓ | ✓ | | ✓ | ✓ | |
| | Mâchoire de démolition MP345 | ✓ | ✓ | | ✓ | ✓ | |
| | Mâchoire de broyage MP345 | ✓ | ✓ | | ✓ | ✓ | |
| | Mâchoire de coupe MP345 | ✓ | ✓ | ✓ | ✓ | ✓ | ✓ |
| Grappins de démolition et de tri | G345 | ✓ | ✓ | ✓ | ✓ | ✓ | ✓ |
| Cisailles mobiles pour ferrailles et démolition | S3050 | | | | ✓ | | |
| Pulvérisateurs | Pulvérisateur secondaire P232 | ✓ | ✓ | | ✓ | ✓ | |
| | Pulvérisateur primaire P332 | ✓ | ✓ | | ✓ | ✓ | |
| | Pulvérisateur primaire P332 – Sommet plat | ✓ | ✓ | | ✓ | ✓ | |

ACCESSOIRES MONTÉS SUR FLÈCHE

| Train de roulement | | Voie variable hydraulique | |
|---|-------------------|----------------------------|----------------------------|
| Contrepoids | | 12,0 t (26 455 lb) | |
| Type de flèche | | Retrofit (position droite) | |
| | | Retrofit (position coudée) | Retrofit (position droite) |
| Cisailles mobiles pour ferrailles et démolition | S2090 | ✓ | ✓ |
| | S3070 | ✓ | ✓ |
| | Sommet plat S3070 | ✓ | ✓ |
| | S3090 | ✓ | ✓ |
| | Sommet plat S3090 | ✓ | ✓ |

Spécifications de l'excavatrice hydraulique 352 UHD

Guide de recommandation d'accessoires – Japon

Les accessoires ne sont pas tous disponibles dans toutes les régions. Veuillez contacter votre concessionnaire Cat local pour connaître les équipements spécifiques disponibles dans votre région.

Correspondance

† Utilisation autorisée sur les machines inférieure à 50 %

Aucune correspondance

ACCESSOIRES PIN-ON

| Train de roulement | | Voie variable hydraulique | | | | |
|---|---------------------|----------------------------|-----------------|----------------------------|-----------------|------------|
| Contrepoids | | 12,0 t (26 455 lb) | | | | |
| Type de flèche | | Retrofit (position coudée) | | Retrofit (position droite) | | Façade UHD |
| | | R2.9 m (9'6") | R3.35 m (11'0") | R2.9 m (9'6") | R3.35 m (11'0") | |
| Longueur du bras | | | | | | |
| Marteaux hydrauliques | H190 S | ✓ | ✓ | ✓ | ✓ | |
| Cisailles mobiles pour ferrailles et démolition | S3025 | | | | | ✓ |
| | S3025 à sommet plat | | | | | ✓ |
| | S3035 | | | | | ✓ |
| | S3035 à sommet plat | | | | | ✓ |

ACCESSOIRES À ACCOUPLEMENT PAR AXES CAT

| Train de roulement | | Voie variable hydraulique | | | | |
|-----------------------|--------|----------------------------|-----------------|----------------------------|-----------------|------------|
| Contrepoids | | 12,0 t (26 455 lb) | | | | |
| Type de flèche | | Retrofit (position coudée) | | Retrofit (position droite) | | Façade UHD |
| | | R2.9 m (9'6") | R3.35 m (11'0") | R2.9 m (9'6") | R3.35 m (11'0") | |
| Longueur du bras | | | | | | |
| Marteaux hydrauliques | H190 S | ✓† | | ✓† | | |

ACCESSOIRES MONTÉS SUR FLÈCHE

| Train de roulement | | Voie variable hydraulique | | | |
|--------------------|-------------------|---|-------------------|----------------------------|--|
| Contrepoids | | 12,0 t (26 455 lb) | | | |
| Type de flèche | | Retrofit (position coudée) | | Retrofit (position droite) | |
| | | Cisailles mobiles pour ferrailles et démolition | Sommet plat S3070 | ✓ | |
| | Sommet plat S3090 | ✓ | | ✓ | |

Équipement standard et en option pour la 352 UHD

Équipement standard et en option

Les équipements standards et en option peuvent varier. Pour de plus amples informations, veuillez consulter votre concessionnaire Cat.

| | Standard | En option | | Standard | En option |
|---|----------|-----------|---|----------|-----------|
| FLÈCHES, BRAS ET CONNECTEURS | | | CABINE (suite) | | |
| Façade UHD 28 m (91'10") | | ✓ | Pare-brise fixe P5A | ✓ | |
| Flèche Retrofit de 9,1 m (29'10") | | ✓ | Essuie-glace à double bras avec lave-glace | ✓ | |
| Bras Retrofit de 2,9 m (9'6") | | ✓ | Capacité d'installation d'essuie-glace plein-ciel | ✓ | |
| Bras Retrofit de 3,35 m (11'0") | | ✓ | Éclairages intérieurs à DEL | ✓ | |
| Bras Retrofit de 3,9 m (12'10") | | ✓ | Éclairage d'accueil au sol | ✓ | |
| Commande avancée des outils, UHD | | ✓ | Pare-soleil avant déroulable | ✓ | |
| Timonerie de godet, famille TB avec œillet de soulèvement, Cat Grade | | ✓ | Pare-soleil arrière déroulable | | ✓ |
| Timonerie de godet, dédiée UHD, famille C avec œillet de soulèvement | | ✓ | FOGS (Protection contre les chutes d'objets) | ✓ | |
| Socle de transport pour façade | | ✓ | Tapis de plancher lavable | ✓ | |
| CABINE | | | TECHNOLOGIE CAT | | |
| Cabine de démolition basculante avec verre laminé P5A à l'avant et au plafond | ✓ | | Cat Product Link™ | ✓ | |
| Moniteur LCD à écran tactile de 254 mm (10") haute résolution | ✓ | | Système de surveillance de la stabilité | ✓ | |
| Climatisation automatique sur deux niveaux | ✓ | | Indicateur électronique de tangage et de roulis | ✓ | |
| Molette et touches de raccourci pour le contrôle du moniteur | ✓ | | Swing E-Fence | ✓ | |
| Démarrage du moteur sans clé via bouton-poussoir | ✓ | | Indicateur du sens de déplacement | ✓ | |
| Console réglable en hauteur, position libre sans outil | ✓ | | Encadrement du conducteur | ✓ | |
| Console de gauche relevable | ✓ | | Sélecteur électronique de modèle de joystick | ✓ | |
| Cat Stick Steer | ✓ | | TECHNOLOGIE CAT – FLÈCHE RETROFIT | | |
| Siège chauffant et ventilé avec suspension ajustable automatique | ✓ | | Cat Product Link | ✓ | |
| Ceinture de sécurité orange de 51 mm (2") | ✓ | | Cat Grade avec module 2D et mémoire compensée | ✓ | |
| Interrupteur à bascule d'inclinaison | ✓ | | Cat Payload : | ✓ | |
| Interrupteur pour essuie-glace Sky | ✓ | | – Pesée statique | | |
| Radio avec Bluetooth® intégré (incluant ports USB, AUX et micro) | ✓ | | – Étalonnage semi-automatique | | |
| 2 × prises d'alimentation de 12 V CC | ✓ | | – Informations Payload (charge utile)/ sur le cycle | | |
| Casier à documents | ✓ | | – Capacité de génération de rapports via USB | | |
| Filet de rangement à l'arrière et conteneur pour panier-repas | ✓ | | Barrières électroniques 2D E-Fence : | ✓ | |
| Porte-gobelet XL et porte-bouteille | ✓ | | – Limite de pivotement E-swing | | |
| Crochet à vêtements | ✓ | | CIRCUIT ÉLECTRIQUE | | |
| Trappe plein-ciel P5A monobloc fixe | ✓ | | Batteries sans entretien de 1 000 CCA | ✓ | |
| | | | Coupe-batterie électrique centralisé | ✓ | |
| | | | Projecteur à DEL sur châssis – 1 800 lumens | ✓ | |

(continué en page suivante)

Équipement standard et en option pour la 352 UHD

Équipement standard et en option (suite)

Les équipements standards et en option peuvent varier. Pour de plus amples informations, veuillez consulter votre concessionnaire Cat.

| | Standard | En option | | Standard | En option |
|--|----------|-----------|--|----------|-----------|
| MOTEUR | | | SÉCURITÉ ET PROTECTION | | |
| Trois modes sélectionnables : Power, Smart, Eco | ✓ | | Système de sécurité Caterpillar à clé unique | ✓ | |
| Contrôle automatique de la vitesse du moteur | ✓ | | Boîte à outil/de rangement externe verrouillable | ✓ | |
| Peut être utilisé jusqu'à une altitude de 4 500 m (14 760 ft) | ✓ | | Porte verrouillable, bouchons du réservoir de carburant et du réservoir hydraulique verrouillables | ✓ | |
| Ventilateur réversible | ✓ | | Compartment de vidange du carburant verrouillable | ✓ | |
| Refroidissement ambiant jusqu'à 52 °C (126 °F) | ✓ | | Plateforme de service avec plaque antidérapante et boulons encastrés | ✓ | |
| Capacité de démarrage à froid jusqu'à -18 °C (0 °F) | ✓ | | Main courante et poignée côté droit | ✓ | |
| Capacité de démarrage à froid jusqu'à -32 °C (-25 °F) | | ✓ | Klaxon d'avertissement/de signalisation | ✓ | |
| Alternateur de 115 Ampères | ✓ | | Caméra de recul et caméra côté droit | ✓ | |
| Pompe électrique d'amorçage de carburant | ✓ | | Ensemble de rétroviseurs | ✓ | |
| Filtre primaire avec séparateur d'eau et interrupteur témoin du séparateur d'eau | ✓ | | Visibilité à 360° | | ✓ |
| Chauffe-moteur pour démarrage à froid | | ✓ | SERVICE ET ENTRETIEN | | |
| Aide au démarrage à l'éther | | ✓ | Emplacement groupé pour le filtre à huile du moteur et les filtres à carburant | ✓ | |
| Filtre à air à double élément avec pré-nettoyage intégré | ✓ | | Ports de prélèvement d'échantillons S·O·S SM | ✓ | |
| Systèmes de refroidissement montés côte à côte | ✓ | | Pré-équipement d'entretien QuickEvac TM | | ✓ |
| Démarrage sécurisé avec code PIN | ✓ | | Chargement de logiciel à distance | ✓ | |
| Désactivation à distance | ✓ | | Technicien de diagnostic (technicien électronique à distance) | ✓ | |
| Ventilateur réversible | ✓ | | Pompe électrique de ravitaillement en carburant avec arrêt automatique* | ✓ | |
| CIRCUIT HYDRAULIQUE | | | TRAIN DE ROULEMENT ET STRUCTURES | | |
| Valve de sécurité d'abaissement de la flèche (BLCV) | ✓ | | Train de roulement hydraulique à voie variable | ✓ | |
| Valve de sécurité d'abaissement du bras (SLCV) | ✓ | | Chenille lubrifiée à la graisse, joint en résine | ✓ | |
| SmartBoom TM avec BLCV et dispositif d'alerte de surcharge* | ✓ | | Œillet de remorquage sur le châssis inférieur (conforme à ISO 15818) | ✓ | |
| Pivotement précis | ✓ | | Contrepoids de 12,0 t (26 455 lb) | ✓ | |
| Circuit de régénération du bras et de la flèche | ✓ | | Patins à triple arête de 600 mm (24") | | ✓ |
| Soupape électronique de commande principale | ✓ | | Patins à triple arête de 700 mm (28") | | ✓ |
| Préchauffage hydraulique automatique | ✓ | | Guides-protecteurs des chenilles pleine longueur | ✓ | |
| Frein de stationnement de tourelle automatique | ✓ | | Protection HD du moteur de déplacement | ✓ | |
| Soupape d'amortissement de pivotement inverse | ✓ | | Blindage inférieur HD | ✓ | |
| Filtre de retour hydraulique à haut rendement | ✓ | | | | |
| Déplacement à deux vitesses | ✓ | | | | |
| Capacité d'utilisation d'huile hydraulique bio | ✓ | | | | |
| Circuit auxiliaire bidirectionnel combiné | ✓ | | | | |
| Circuits hydrauliques auxiliaires à haute et moyenne pression | ✓ | | | | |
| Circuit d'attache rapide | ✓ | | | | |

* Europe uniquement.

Kit et accessoires installés par le concessionnaire

Les accessoires peuvent varier. Pour de plus amples informations, veuillez consulter votre concessionnaire Cat.

AUTRES ACCESSOIRES

- Kit de préparation des conduits pour le filtrage avancé de la cabine (ACF)
- Kit d'outils de travail pour caméra

Pour tout renseignement complémentaire sur les produits Cat, les services proposés par nos concessionnaires et nos solutions par secteur d'activité, rendez-vous sur notre site Web www.cat.com

© 2021 Caterpillar
Tous droits réservés

Documents et spécifications susceptibles de modifications sans préavis. Les machines représentées sur les photos peuvent comporter des équipements supplémentaires. Adressez-vous à votre concessionnaire Cat pour découvrir les options disponibles.

CAT, CATERPILLAR, LET'S DO THE WORK, leurs logos respectifs, la couleur « Caterpillar Corporate Yellow » et les habillages commerciaux « Power Edge » et Cat « Modern Hex », ainsi que l'identité visuelle de l'entreprise et des produits qui figurent dans le présent document, sont des marques déposées de Caterpillar qui ne peuvent pas être utilisées sans autorisation.

AFXQ2898-01 (12-2021)
Numéro de version : 07B
(Europe, Am. du Nord, Japon)

