

# 325

## PELLETEUSE HYDRAULIQUE



**Puissance du moteur**  
**Poids opérationnel**

128,5 kW (172 hp)  
22 500 kg (49 604 lb) – 28 800 kg (63 493 lb)

Le Moteur Cat<sup>®</sup> C4.4 respecte les normes américaines EPA Tier 4 Final, européennes Stage V, japonaises de 2014, et coréennes Tier 4 Final sur les émissions avec un système de post-traitement qui ne nécessite ni entretien, ni immobilisation.

**CAT**<sup>®</sup>

## PELLES NOUVELLE GÉNÉRATION

Les pelles Cat® nouvelle génération vous offrent plus de choix que jamais pour votre entreprise.

- + PLUS D'OPTIONS POUR CHAQUE MODÈLE
- + PLUS DE TECHNOLOGIES STANDARDS
- + DIFFÉRENTS NIVEAUX DE PRIX

Conçues pour vous aider à renforcer votre entreprise, les pelles Cat nouvelle génération vous offrent de nouvelles manières d'effectuer vos tâches de façon plus économique – de sorte que vous puissiez augmenter vos profits.



# LA CAT® 325

CONCEPTION À RAYON COMPACT

Le **CAT 325** offre des performances de pointe dans une conception à rayon court. Bénéficiez du niveau le plus élevé de l'industrie en matière de technologie standard d'usine et une cabine conçue pour le confort du conducteur. Les coûts de carburant et de maintenance réduits contribueront à rendre votre exploitation plus productive et plus rentable.

Une lame en option permet de nettoyer et de niveler le chantier plus rapidement. Fonctionnalité de flottement et de stabilisateur ajoutée pour une polyvalence et des performances de levage accrues.



---

## RÉDUIRE LA CONSUMMATION DE CARBURANT **JUSQU'À 25 %<sup>2</sup>**

Une combinaison précise de bas régime moteur et d'une large pompe hydraulique offre les meilleures performances tout en consommant moins de carburant.

---

## PERFORMANCE ACCRUE

Jusqu'à 45 %<sup>1</sup> d'augmentation de productivité avec la technologie standard. NOUVEAU contreponds lourd avec jusqu'à 19 % de levage en plus. NOUVELLE lame avec flottement et fonction stabilisatrice pour une polyvalence et des performances de levage.

---

## DIMINUTION DES COÛTS D'ENTRETIEN **JUSQU'À 25 %<sup>3</sup>**

Les intervalles d'entretien étendus et plus synchronisés augmentent la disponibilité de la machine et réduisent les coûts par rapport au modèle 325F.

<sup>1</sup> Des gains d'efficacité pour le conducteur par rapport aux méthodes de nivellement traditionnelles.

<sup>2</sup> Par rapport au modèle 325F.

<sup>3</sup> Une réduction des coûts basée sur 12 000 heures de fonctionnement.



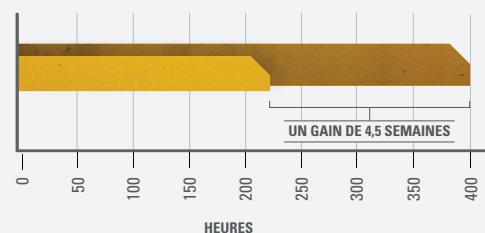
# TECHNOLOGIE CAT DE SÉRIE

## EFFECTUE LE TRAVAIL PLUS VITE AVEC MOINS DE RETOUCHES

La technologie Cat embarquée vous donne l'avantage. Quel que soit leur niveau d'expérience, les conducteurs seront en mesure d'excaver, de charger et de niveler avec plus d'assurance, de vitesse et de précision. Le résultat ? Une meilleure productivité et une diminution des coûts.

**QUE FERIEZ-VOUS SI VOUS DISPOSIEZ DE 4,5 SEMAINES EN PLUS ?**

**45% PLUS PRODUCTIF GRÂCE À LA TECHNOLOGIE**  
signifie la même quantité de travail accomplie plus rapidement



**L'ANNÉE PASSÉE :**

- EN UTILISANT DES MÉTHODES DE FINITION TRADITIONNELLES

400 heures/an, nivellement effectué avec des piquets et suiveurs

**L'ANNÉE EN COURS :**

- EN UTILISANT LA TECHNOLOGIE CAT

220 heures/an, avec Cat Grade standard



## AUGMENTEZ VOTRE RENDEMENT JUSQU'À 45 % AVEC LES TECHNOLOGIES CAT

### LES TECHNOLOGIES STANDARDS ET FACILES À UTILISER COMPRENNENT :



#### CAT GRADE AVEC MODULE 2D

Cat Grade avec module 2D aide les conducteurs à atteindre la profondeur désirée plus rapidement. Les conducteurs déblaient et remblaient aux spécifications exactes sans risque de dépasser la côte. Vous pouvez programmer jusqu'à quatre des décalages de profondeur et de pente cibles les plus couramment utilisés pour vous permettre de niveler facilement – un véritable gain de temps sur le chantier. Encore mieux, aucun contrôleur de nivellement n'est nécessaire ce qui rend la zone de travail plus sûre.



#### LIFT ASSIST

Lift Assist calcule rapidement la charge actuelle que vous soulevez et la compare à la charge nominale que la pelle est en mesure de soulever. Des alertes visuelles et auditives vous indiquent si une charge est dans les limites de la plage de travail sûre de la machine ou si vous avez besoin de prendre des mesures immédiates pour éviter de basculer.



#### CAT GRADE AVEC FONCTION ASSIST

Les mouvements automatisés de la flèche, du bras et du godet procurent des coupes plus précises avec moins d'effort. Il suffit simplement au conducteur de configurer la profondeur et la pente sur l'écran et d'activer le levier unique d'excavation.



#### CAT PAYLOAD

La technologie Cat Payload affiche des cibles de charge précises grâce à la pesée à-la-volée qui permet d'éviter la surcharge et la sous-charge et ainsi permet d'optimiser votre rendement. Le suivi automatisé permet de gérer la production tout en réduisant les coûts. Vous pouvez même emporter les données Payload avec vous. Le port USB du moniteur vous permet de télécharger les résultats d'un seul poste de travail jusqu'à 30 jours d'activité complets afin que vous puissiez gérer votre progrès sans avoir besoin d'une connexion Internet ou d'un abonnement VisionLink®.

### MISES À JOUR OPTIONNELLES DISPONIBLES

Cat Grade avec module Advanced 2D et Cat Grade avec module 3D augmentent la productivité et élargissent les capacités de nivellement. Grade avec le module Advanced 2D apporte des capacités de conception sur le terrain par un moniteur à écran tactile à haute résolution 254 mm (10 in) supplémentaire. Grade avec module 3D ajoute un système de positionnement GPS et GLONASS garantissant une extrême précision. De plus, il est maintenant plus facile que jamais de se connecter à des services 3D tels que Trimble Connected Community ou Virtual Reference Station avec la technologie de communication intégrée de la pelle.

# LA TECHNOLOGIE CAT LINK

## ÉLIMINE LES APPROXIMATIONS ASSOCIÉES À LA GESTION DE VOTRE ÉQUIPEMENT

La technologie télématique **CAT LINK** permet de simplifier la gestion de vos sites de travail – en collectant les données générées par votre équipement, vos matériaux et vos collaborateurs, et en vous les rediffusant dans des formats personnalisables.



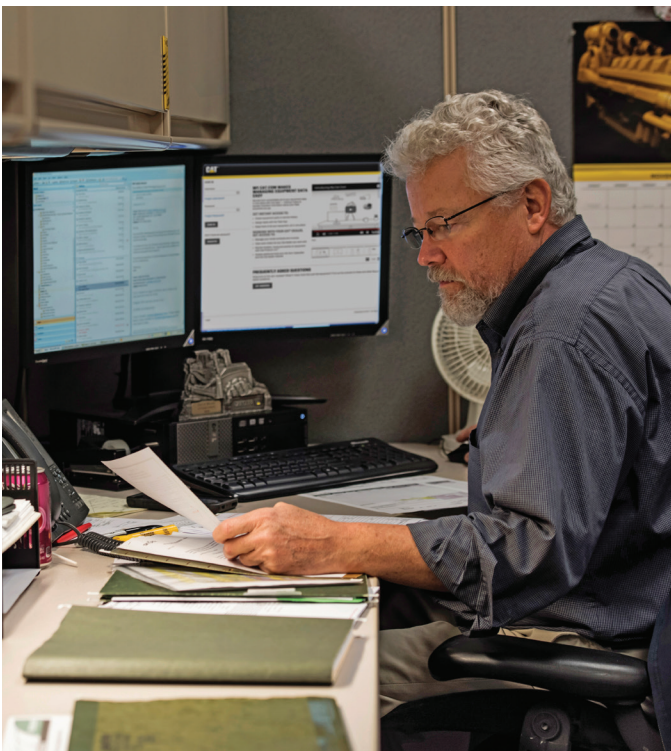
### **PRODUCT LINK™**

Product Link™ collecte les données automatiquement et précisément à partir de vos équipements – quel qu'en soit leur type et leur marque. Des informations telles que l'emplacement, les heures d'utilisation, la consommation de carburant, la productivité, le temps d'inactivité, les alertes d'entretien, les codes de diagnostic et l'état de la machine peuvent être consultées en ligne via des applications Web et mobiles.



### **VISIONLINK®**

Accédez aux informations à tout moment et de partout avec VisionLink – et utilisez-les pour prendre des décisions avisées qui augmentent la productivité, réduisent les coûts, simplifient l'entretien et améliorent la sécurité sur votre chantier. Avec différentes options de niveau d'abonnement, votre concessionnaire Cat peut vous aider à configurer exactement ce dont vous avez besoin pour connecter votre parc et gérer votre entreprise, sans avoir à payer pour les extras dont vous ne voulez pas. Les abonnements sont disponibles avec des compte-rendus cellulaires ou satellites (ou les deux).



**Les services à distance (Remote Services)** sont une suite de technologies qui améliorent de façon significative le rendement de votre site.

**La gestion des problèmes à distance (Remote Troubleshoot)** permet à votre concessionnaire Cat d'effectuer un diagnostic pour tester votre machine connectée à distance, en mettant en avant les problèmes potentiels pendant que la machine est en fonctionnement. La gestion des problèmes à distance vous assure que le technicien arrive avec les pièces, outils et instructions adéquats, permettant à la réparation d'être terminée efficacement en une seule visite.

**Le chargement de logiciel à distance (Remote Flash)** met à jour le logiciel embarqué en l'absence de technicien, ce qui peut réduire de 50 % le temps de mise à jour. Vous pouvez lancer la mise à jour lorsque cela vous convient, ce qui augmente encore votre efficacité opérationnelle globale.

**L'application Cat** vous permet de gérer vos équipements – à tout moment – directement depuis votre smartphone. Vous pouvez voir l'emplacement de votre parc, les heures de travail, et d'autres informations dont vous avez besoin. Vous recevrez des alertes critiques concernant l'entretien requis et vous pourrez aussi faire appel au service de votre concessionnaire Cat local.

# LA CABINE LE TRAVAIL

Les chantiers où fonctionnent les pelles sont généralement durs et exigeants. C'est pourquoi il est essentiel que la cabine 325 protège le plus possible le conducteur de la fatigue, du stress, du bruit et des températures associés à son travail.



## LE SIÈGE ET LA CONSOLE DU MANIPULATEUR RÉDUISENT LA FATIGUE

Le confort et l'efficacité des mouvements permettent aux conducteurs de rester productifs et vigilants tout au long de leur journée de travail. Le siège standard est large et peut être ajusté pour les conducteurs de toutes les tailles. Choisissez entre les cabines Comfort, Deluxe et Premium – toutes équipées d'une climatisation automatique.



## MONITEUR À ÉCRAN TACTILE

La plupart des paramètres de la machine peuvent être contrôlés via l'écran tactile haute résolution de 254 mm (10 in). Choisissez parmi 42 langues et accédez aux menus depuis votre siège – plus besoin de vous tourner ou de vous retourner.



## PARAMÈTRES SMART

Le mode Smart ajuste automatiquement la puissance motrice et hydraulique pour répondre à la demande de travail avec une efficacité énergétique maximale. Auto Dig Boost augmente la puissance jusqu'à 8 % pour une meilleure pénétration du godet, des temps de cycle plus courts et des charges utiles plus importantes.



## MANIPULATEURS PERSONNALISABLES

La fonctionnalité des manipulateurs peut être personnalisée via le moniteur. Le schéma du manipulateur et sa sensibilité peuvent être configurés pour correspondre aux préférences du conducteur. Toutes les préférences sont enregistrées à l'aide de l'ID du conducteur et restaurées lors de la connexion.



## DÉMARRAGE SANS CLÉ PAR BOUTON-POUSSOIR

Le modèle 325 utilise un bouton-poussoir sans clé pour démarrer le moteur. Ceci ajoute un niveau de sécurité à la machine en utilisant des codes d'identification des conducteurs (Operator ID) pour limiter et contrôler les accès à la machine. Les codes peuvent être saisis à la main, via une clé Bluetooth® en option ou une appli pour smartphone.





UN ESPACE DE TRAVAIL CALME ET SÉCURISÉ

# RENFORCE LA CONFIANCE DES CONDUCTEURS

## CABINE ROPS CERTIFIÉE ISO

La cabine ROPS certifiée ISO est insonorisée et hermétique. Les fenêtres et le profil plus bas à l'avant de la machine offrent une excellente visibilité sur la zone de travail sans avoir à se pencher constamment vers l'avant.

## VISIBILITÉ PANORAMIQUE

Des caméras de vision côté droit et arrière standards aident à garder les opérateurs conscients de leur environnement à tout moment. Une fonction de visibilité à 360° en option est également disponible.

## FACILITÉ D'ACCÈS, DE CONNECTIVITÉ ET DE STOCKAGE

Les fonctions de confort comprennent une radio Bluetooth intégrée, des ports USB pour recharger et brancher les téléphones, des prises de 12 V et un port AUX, un coffre de rangement à l'arrière, des compartiments dans les consoles et au plafond ainsi que des porte-gobelets/porte-bouteilles.



# FONCTIONS DE SÉCURITÉ

## ENTRENEZ VOS PERSONNES ET VOTRE ÉQUIPEMENT

Les contrôles quotidiens peuvent être effectués en accédant à 100 % des points d'entretien depuis le sol, rendant ainsi la maintenance plus rapide, plus facile et plus sécurisée. Les points de contrôle incluent la jauge à huile du moteur, le séparateur d'eau et de carburant, les drains d'eau et de sédiments du réservoir de carburant, ainsi que le contrôle des niveaux du liquide de refroidissement.

### LIFT ASSIST

Lift Assist, l'assistant de levage, vous aide à éviter de basculer. Avec des alertes visuelles et auditives, vous saurez si votre charge se situe dans les limites de la plage de travail sûre de la pelle.

## ⚠️ RESTEZ PROTÉGÉ TOUS LES JOURS

### FAIT :

La 1ère cause d'accidents dans la construction : **LES CHUTES\***

### CHUTES

49% DES CHUTES ENTRAÎNENT DE GRAVES BLESSURES

30% DES CHUTES ENTRAÎNENT LA MORT



### 325

**100%** ENTRETIEN AU NIVEAU DU SOL PERMET D'ÉVITER LES CHUTES

\* <https://www.ncbi.nlm.nih.gov/pmc/articles/PMC4962179/>

# RAYON COMPACT

DIMENSIONNÉ À DROITE POUR LES TÂCHES EN ESPACES RÉDUITS



## TRAVAILLEZ EN TOUTE CONFIANCE

La conception compacte du rayon du 325 est idéal pour travailler dans des zones à espace restreint comme les travaux routiers avec des fermetures de voies et à côté de bâtiments ou d'autres structures que vous souhaitez éviter.

Le 325 vous offre un rayon de braquage maximal du châssis supérieur, tout en offrant des performances de levage solides. Le rayon de braquage réduit de 360 degrés sur tout le corps le rend parfaitement adapté pour travailler dans des zones étroites, y compris une seule voie de circulation.

## TRAVAILLEZ AVEC PUISSANCE

Contrairement à une machine à rayon standard, les vérins de flèche du 325 sont positionnés de manière à maximiser les performances de levage et un rayon de braquage court.





## COÛTS D'ENTRETIEN RÉDUITS JUSQU'À 25 %

Grâce à des intervalles d'entretien étendus et mieux synchronisés, vous réalisez plus de tâches à des coûts moindres par rapport au modèle 325F. Les emplacements regroupés des filtres permettent d'accélérer les opérations d'entretien. Les filtres hydrauliques, pneumatiques et du réservoir de carburant ont une capacité plus importante et une durée de vie prolongée.

### LES PRINCIPALES RÉDUCTIONS DES COÛTS D'ENTRETIEN INCLUENT :

- + La contiguïté des filtres réduit le temps de service.
- + Filtres à huile et à carburant avec intervalles d'entretien prolongés.
- + Filtre à air avancé ayant une capacité de rétention de la poussière doublée par rapport au filtre précédent.



# AUGMENTEZ VOTRE PRODUCTIVITÉ ET VOS PROFITS AVEC LES ACCESSOIRES CAT

Vous pouvez facilement étendre la performance de votre machine en utilisant une variété d'accessoires Cat. Chaque accessoire Cat a été conçu pour correspondre au poids et à la puissance des pelles Cat afin d'obtenir une meilleure performance, sécurité et stabilité.

**GODETS**



**GRAPPINS**



**MARTEAUX HYDRAULIQUES**



**ARRÊT AUTOMATIQUE DU MARTEAU**

S'allume via le moniteur et le marteau s'arrêtera automatiquement après 30 secondes de fonctionnement en continu, évitant ainsi une utilisation abusive de l'outil et de la pelle.

## SUIVI DES ACCESSOIRES RENDU FACILE

Le localisateur de pièces jointes Cat PL161 est un appareil Bluetooth qui vous aide à trouver rapidement et facilement vos accessoires et autres équipements. Le lecteur Bluetooth intégré de la pelle hydraulique ou l'appli Cat sur votre téléphone localisera automatiquement l'appareil.

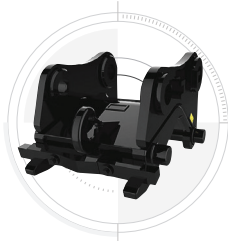


Économisez plus de temps et d'énergie grâce à la fonction de reconnaissance des outils de travail. Une simple secousse de l'outil attaché confirme son identité; cela garantit également que tous les paramètres de l'accessoire sont corrects afin que vous puissiez travailler rapidement et efficacement.

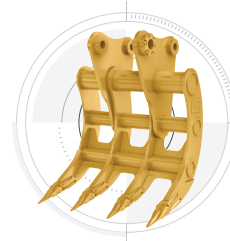
**CISAILLES UNIVERSELLES**



**ATTACHES RAPIDES**



**RÂTEAUX**



**RIPPERS**



**PULVÉRISATEURS SECONDAIRES**



**CISAILLES**



**PINCES**



**COMPACTEURS À PLAQUE VIBRANTE**



**TILTROTATOR (ROTATEUR INCLINABLE)**



# CARACTÉRISTIQUES TECHNIQUES

Rendez-vous sur le site [cat.com](http://cat.com) pour obtenir une liste complète des caractéristiques techniques.

MOTEUR	
Modèle de moteur	Cat C4.4
Puissance du moteur – ISO 14396	129,4 kW 174 hp
Puissance du moteur – ISO 9249	128,5 kW 172 hp
Alésage	105 mm 4 in
Course	127 mm 5 in
Cylindrée	4,40 l 269 in <sup>3</sup>
La puissance nette est testée conformément à la norme ISO 9259. Normes en vigueur au moment de la fabrication.	
La puissance du moteur annoncée est la puissance disponible au volant d'inertie lorsque le moteur est équipé d'un ventilateur, d'un système d'admission d'air, d'un système d'échappement et d'un alternateur.	
Vitesse nominale à 2 200 tr/min.	
CIRCUIT HYDRAULIQUE	
Système principal – Débit maximal – Outil	429 l/min (× 2 pompes) 113 gal/min (× 2 pompes)
Pression maximale – Équipement – Normal	35 000 kPa 5 075 psi
Pression maximale – Équipement – Mode soulèvement	38 000 kPa 5 510 psi
Pression maximale – Déplacement	34 000 kPa 4 930 psi
Pression maximale – Pivotement	27 500 kPa 3 988 psi
MÉCANISME DE PIVOTEMENT	
Vitesse de pivotement	11,12 tr/min
Couple maximum de pivotement	82 kN-m 60 300 lbf-ft
POIDS DE LA MACHINE	
Poids en ordre de marche – Patins à triple arête de 600 mm (24")	22 500 kg 49 604 lb
Train de roulement standard, flèche normale, bras normal de 2,9 m (9'6"), godet HD de 0,90 m <sup>3</sup> (1,18 yd <sup>3</sup> ), patins à triple arête de 600 mm (24") et contrepoids de 4 900 kg (10 800 lb).	
Poids en ordre de marche – Patins à triple arête de 790 mm (31")	28 800 kg 63 493 lb
Train de roulement long, flèche normale, bras normal de 2,9 m (9'6"), godet GD de 1,19 m <sup>3</sup> (1,56 yd <sup>3</sup> ), patins à triple arête de 790 mm (31") et contrepoids de 8 300 kg (18 300 lb).	
CONTENANCES DE SERVICE	
Réservoir de carburant	313 l 82,7 gal
Système de refroidissement	11,8 l 3,1 gal
Huile moteur	15 l 4,0 gal
Réducteur de pivotement	12 l 3,2 gal
Réducteur (chacun)	4 l 1,1 gal
Circuit hydraulique (réservoir compris)	230 l 60,8 gal
Réservoir hydraulique	111 l 29,4 gal
Réservoir de DEF (fluide d'échappement diesel)	26 l 6,9 gal

DIMENSIONS	
<b>Flèche</b>	<b>Portée de 5,7 m (18'8")</b>
<b>Bras</b>	<b>Portée de 2,9 m (9'6")</b>
<b>Godet</b>	<b>GD 1,19 m<sup>3</sup> (1,56 yd<sup>3</sup>)</b>
Hauteur de transport (sommet de la cabine)	3 078 mm 10,1 ft
Hauteur de la main courante	3 187 mm 10,5 ft
Longueur de transport	8 888 mm 29,2 ft
Rayon de pivotement arrière	1 814 mm 6,0 ft
Longueur de la chenille jusqu'au centre des galets	3 646 mm 12,0 ft
Garde au sol	469 mm 1,5 ft
Largeur aux chenilles	2 380 mm 7,8 ft
Largeur de transport – Patins de 600 mm (24")	2 980 mm 9,8 ft
Largeur de transport – Patins de 700 mm (28")	3 080 mm 10,1 ft
Largeur de transport – Patins de 790 mm (31")	3 170 mm 10,4 ft
Dégagement du contrepoids	1 005 mm 3,3 ft
PLAGES DE TRAVAIL ET FORCES	
<b>Flèche</b>	<b>Portée de 5,7 m (18'8")</b>
<b>Bras</b>	<b>Portée de 2,9 m (9'6")</b>
<b>Godet</b>	<b>GD 1,19 m<sup>3</sup> (1,56 yd<sup>3</sup>)</b>
Profondeur d'excavation maximale	6 700 mm 22,0 ft
Portée maximale au niveau du sol	9 780 mm 32,1 ft
Hauteur de coupe maximale	10 970 mm 36,0 ft
Hauteur de chargement maximale	7 900 mm 25,9 ft
Hauteur de chargement minimale	2 980 mm 9,8 ft
Coupe de profondeur maximale pour bas de niveau 2 440 mm (8 ft)	6 520 mm 21,4 ft
Profondeur d'excavation maximale en paroi verticale	4 880 mm 16,0 ft
Force d'excavation du godet (ISO)	150 kN 33 811 lbf
Force d'excavation du bras (ISO)	106 kN 23 911 lbf
CIRCUIT DE CLIMATISATION	
Le système de climatisation sur cette machine contient le réfrigérant fluoré R134a à émission de gaz à effet de serre (potentiel de réchauffement global = 1 430). Le système contient 0,9 kg de réfrigérant, avec un équivalent CO <sub>2</sub> de 1,287 tonne.	

# ÉQUIPEMENT STANDARD & EN OPTION

Les équipements standards et en option peuvent varier. Pour de plus amples informations, veuillez consulter votre concessionnaire Cat.

LA CABINE	STANDARD	EN OPTION
Cabine Comfort : ROPS, siège à suspension mécanique		•
Cabine Deluxe : ROPS, insonorisation standard, siège chauffant à suspension pneumatique ajustable		•
Cabine Premium : ROPS, insonorisation avancée, siège chauffant et ventilé ajustable automatiquement		•
Moniteur LCD à écran tactile de 203 mm (8 in) haute résolution	•	
Moniteur LCD à écran tactile de 254 mm (10 in) haute résolution		•
TECHNOLOGIES CAT	STANDARD	EN OPTION
Cat Product Link	•	
Cat Grade avec module 2D	•	
Cat Grade avec module Advanced 2D		•
Cat Grade avec module 3D		•
Cat Grade avec Assist	•	
Cat Payload	•	
Barrières électroniques 2D E-Fence	•	
Booster de l'Auto Dig (excavation automatique)	•	
Capacité de chargement de logiciel à distancer	•	
MOTEUR	STANDARD	EN OPTION
Trois modes sélectionnables : Power, Smart, Éco	•	
Ralenti activé par une seule touche avec contrôle automatique de la vitesse du moteur	•	
Arrêt automatique du moteur au ralenti	•	
Capacité de refroidissement jusqu'à 50 °C (122 °F) de température extérieure avec détarage	•	
Capacité de démarrage à froid jusqu'à -18 °C (0 °F)	•	
Capacité de démarrage à froid jusqu'à -32 °C (-25 °F)		•
Filtre à air à double élément sans pré-dépoussiérage intégré	•	
Ventilateurs électriques réversibles	•	
Capacité de biodiesel, jusqu'à B20	•	
SYSTÈME HYDRAULIQUE	STANDARD	EN OPTION
Circuits de régénération de bras et de flèche	•	
Réchauffage automatique	•	
Déplacement automatique à deux vitesses	•	
Valve de réduction de la dérive du bras et de la flèche	•	
Valves de contrôle d'abaissement du bras et de la flèche		•
Circuit de filtre de retour du marteau		•
Contrôles d'outil combinés (deux pompes, débit à haute pression mono-/bidirectionnel)		•
Circuit moyenne pression		•
Circuit d'attache rapide		•

FLÈCHES ET BRAS	STANDARD	EN OPTION
Flèche normale standard de 5,7 m (18'8"), bras normal standard de 2,9 m (9'6")	• <sup>1</sup>	
Flèche normale HD de 5,7 m (18'8"), bras HD de 2,9 m (9'6")		• <sup>2</sup>
Flèche VA 2,8 m + 3,3 m (9'2" + 10'10"), bras normal de 2,9 m (9'6")		• <sup>3</sup>
<sup>1</sup> Amérique du Nord et Australie/Nouvelle-Zélande uniquement. <sup>2</sup> Europe et Japon uniquement. <sup>3</sup> Europe uniquement.		
TRAIN DE ROULEMENT ET STRUCTURES	STANDARD	EN OPTION
Train de roulement standard		• <sup>1</sup>
Train de roulement long	• <sup>2</sup>	
Patins à triple arête de 600 mm (24")		•
Patins à triple arête de 700 mm (28")		•
Patins à triple arête de 790 mm (31")		•
Points d'attache sur le châssis inférieur	•	
Contrepoids de 4 900 kg (10 800 lb)	•	
Contrepoids de 8 300 kg (18 300 lb)		•
Lame avec fonction de flottement <sup>3</sup>		•
<sup>1</sup> Disponible uniquement au Japon. <sup>2</sup> En option au Japon. <sup>3</sup> Non compatible avec le contrepoids de 8 300 kg (18 300 lb).		
SYSTÈME ÉLECTRIQUE	STANDARD	EN OPTION
Deux batteries sans entretien de 1 000 CCA	•	
Projecteurs de travail à DEL avec arrêt temporisé	•	
Projecteur à DEL sur châssis, sur flèche côté gauche et côté droit, éclairage de la cabine	•	
Éclairage à 360°		•
SERVICE ET ENTRETIEN	STANDARD	EN OPTION
Ports d'échantillonnage d'huile (S-O-S <sup>SM</sup> ) programmés	•	
Jauges d'huile moteur au niveau du sol et de la plate-forme	•	
Pompe électrique de ravitaillement avec fonction d'arrêt automatique		•
SÉCURITÉ ET PROTECTION	STANDARD	EN OPTION
Caméra de vision arrière	•	
Caméra de vision côté droit <sup>1</sup>	•	
Visibilité à 360° <sup>2</sup>		•
Lift Assist	•	
Interrupteur d'arrêt moteur au niveau du sol	•	
Main courante et poignée côté droit	•	
Klaxon d'avertissement/de signalisation	•	
<sup>1</sup> Non disponible en Corée. <sup>2</sup> Nécessite un moniteur de 254 mm (10 in).		

Les fonctions ne sont pas toutes disponibles dans toutes les régions. Veuillez vérifier auprès de votre concessionnaire Cat local si certaines offres spécifiques sont disponibles dans votre région.

Pour de plus amples informations et d'autres offres régionales, consultez les brochures sur les caractéristiques techniques disponibles sur le site Web [www.cat.com](http://www.cat.com) ou chez votre concessionnaire Cat.

Pour tout renseignement complémentaire sur les produits Cat, les services proposés par nos concessionnaires et nos solutions par secteur d'activité, rendez-vous sur notre site Web [www.cat.com](http://www.cat.com)

© 2020 Caterpillar. Tous droits réservés.

VisionLink est une marque déposée de Trimble Navigation Limited, enregistrée aux États-Unis et dans d'autres pays.

Documents et caractéristiques susceptibles de modifications sans préavis. Les machines représentées sur les photos peuvent comporter des équipements supplémentaires. Pour découvrir les options disponibles, veuillez consulter votre concessionnaire Cat.

CAT, CATERPILLAR, LET'S DO THE WORK, leurs logos respectifs, la couleur « Caterpillar Corporate Yellow » et les habillages commerciaux « Power Edge » et Cat « Modern Hex », ainsi que l'identité visuelle de l'entreprise et des produits qui figurent dans le présent document, sont des marques déposées de Caterpillar qui ne peuvent pas être utilisées sans autorisation.  
[www.cat.com](http://www.cat.com) [www.caterpillar.com](http://www.caterpillar.com)

AFXQ2740-02  
Remplace AFXQ2740-01  
Numéro de version : 07B  
(Aus-N.-Z., Japon, Europe,  
Corée, Am. du N.)

