

# SKY C14

## Une cinématique unique défiant les contraintes des réseaux caténaires

VERSION SUR  
**CHENILLES**



La toute nouvelle **SKY C14**, première nacelle rail/route 100% NEOTECH, est un concentré d'innovation au service des réseaux caténaires. La cinématique des bras d'élévation spécialement conçue pour travailler en évitant toute interférence avec les systèmes de réseaux caténaires, combinée à sa transmission sur chenilles offrant une grande flexibilité de mise en voie, en font un engin unique sur le marché.

VERSION SUR  
**CHENILLES**



Moteur Diesel PERKINS - Stage V..... 45 kW  
Dimensions en mode route...7780 x 2850 x 2540 mm  
Poids en operation..... 12 000 kg

### MODE TOUT-TERRAIN

Chenillard ..... x 2 : 2 500 x 400 mm  
Type de chenille ..... Rubber track  
Transmission hydrostatique....1 motoréducteur /chenille  
Vitesse en mode tout terrain ..... De 0 à 1,5 km/h  
Pente franchissable ..... jusqu'à 45%

### MODE RAIL

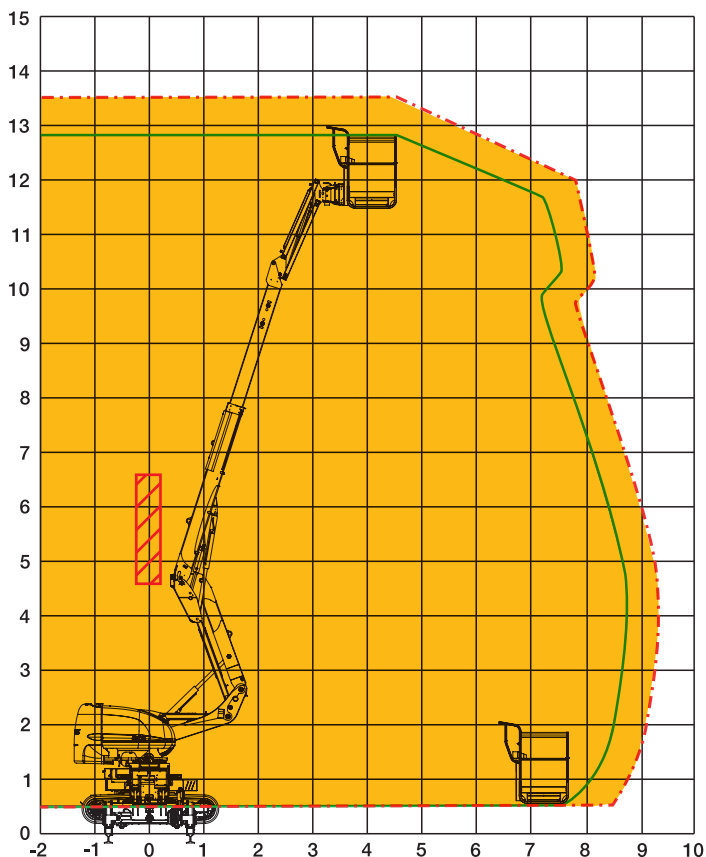
Essieux motorisés et freinés .... X2 NEOTEC EPV 14.40  
Essieu oscillant ..... x 1  
Diametre des roues ferroviaires ..... Ø 580 mm  
Pente max..... 1/25 - 40%  
Devers max..... 200 mm  
Vitesse max de travail..... 5.0 km/h  
Vitesse max de déplacement ..... 16 km/h

### NACELLE

Hauteur de travail max ..... 13,70 m  
Déport de travail max ..... 8.70 m  
Dimension nacelle ..... 1 800 x 930 mm  
Charge max ..... 3 personnes ou 400 kg

### OPTIONS

Mât de contact ou mât de mesure  
Essieux multivoies 1000-1067-1435-1600-1668 mm  
Kit Tram (voies 1435 mm) avec roues à bandage polyuréthane ..... pente maxi 8%



La cinématique de bras DELTA assure un déploiement total de la nacelle tout en contournant la zone restrictive du fil de contact.

