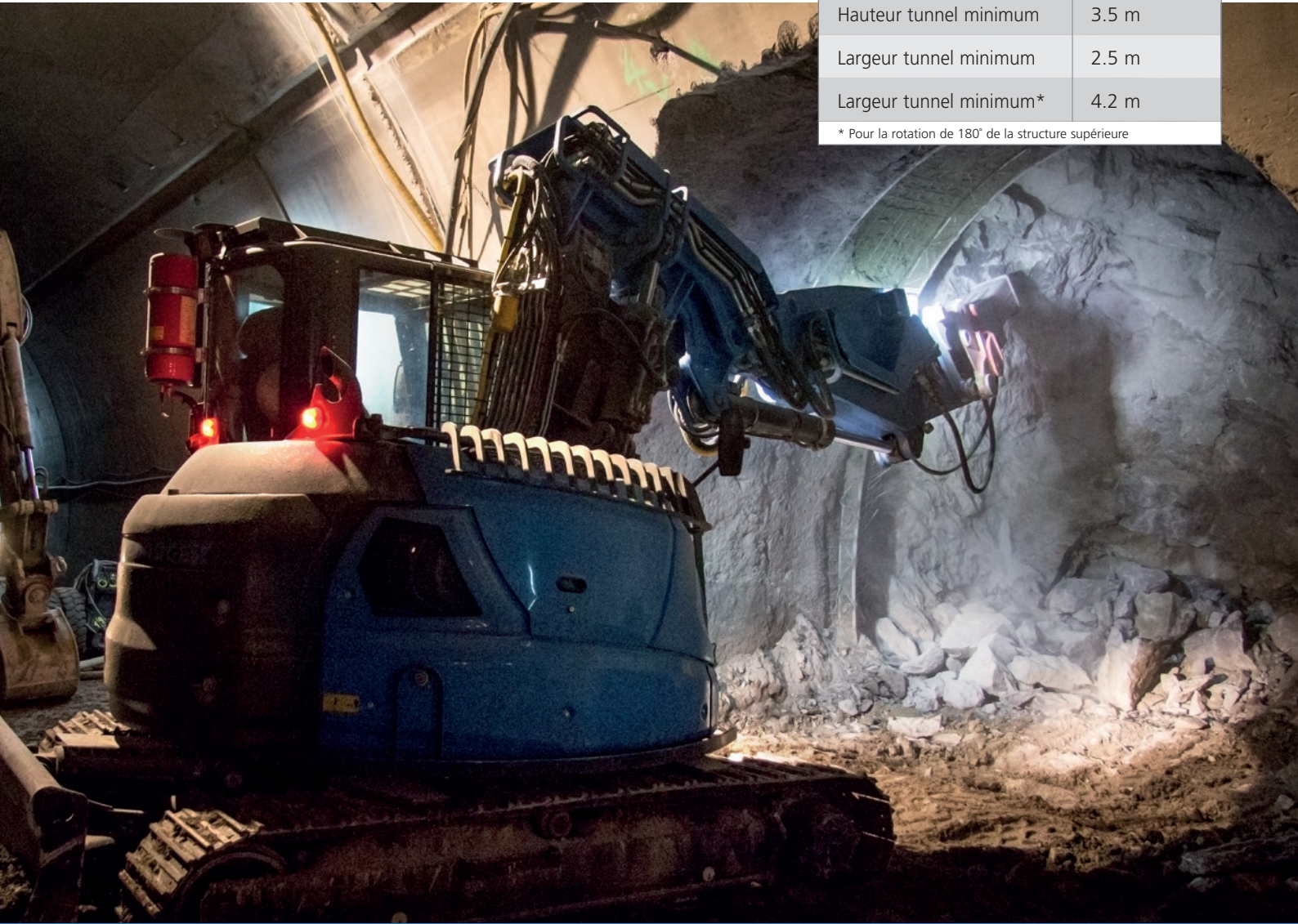


Pelle tunnel BLUE BADGER®

Poids de service	12.800 kg
Performance moteur	53,7 kW
Niveau	IV final
Hauteur tunnel minimum	3.5 m
Largeur tunnel minimum	2.5 m
Largeur tunnel minimum*	4.2 m

* Pour la rotation de 180° de la structure supérieure



Pelle-Wimmer pour le tunnel

Performance élevée hydraulique pour les outils

Outils Wimmer sur mesure

Parfaitement ajusté sur la construction des tunnels

Forces de décollement élevées pour la propulsion

Pour les sections tunnel à partir de Ø 3.5 m

Equipement

Bras pivotant tunnel spécial avec palier de pivotement 2 x 45°

Installation latérale des tuyaux et lignes

Attache rapide Wimmer pour un change d'outil plus simple

Disposition spéciale des cylindres pour une protection optimale des composants

Cinétique de la flèche optimisée pour la propulsion tunnel

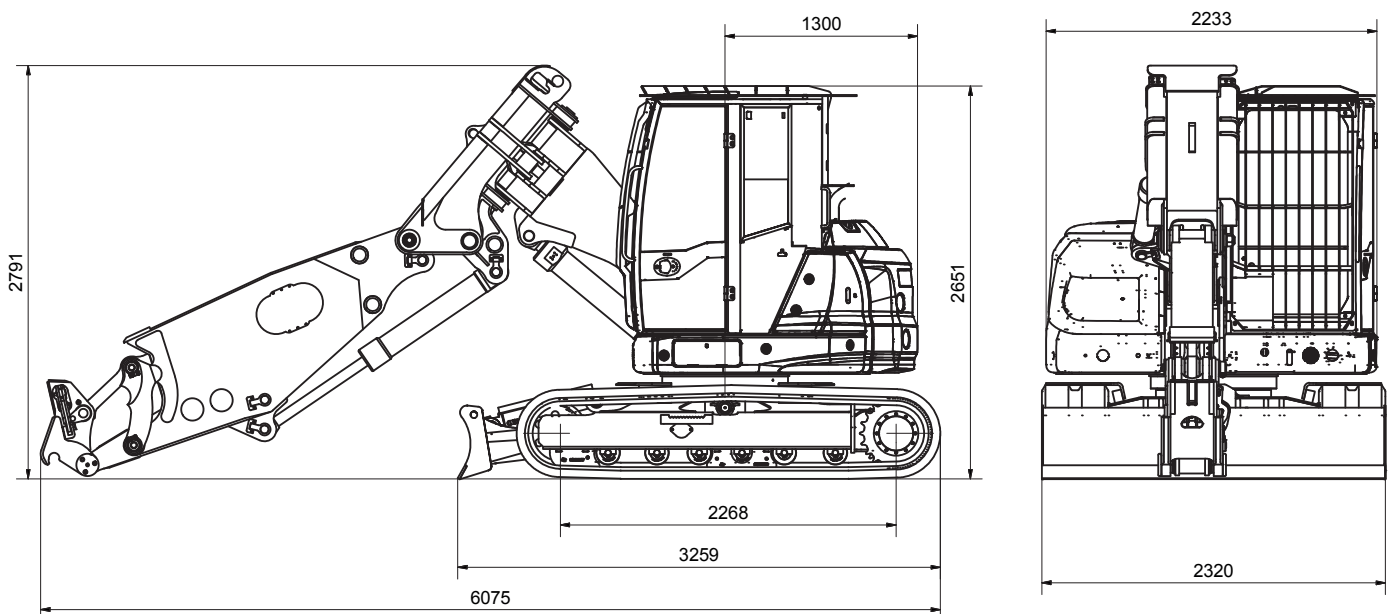


Diagramme de fouille

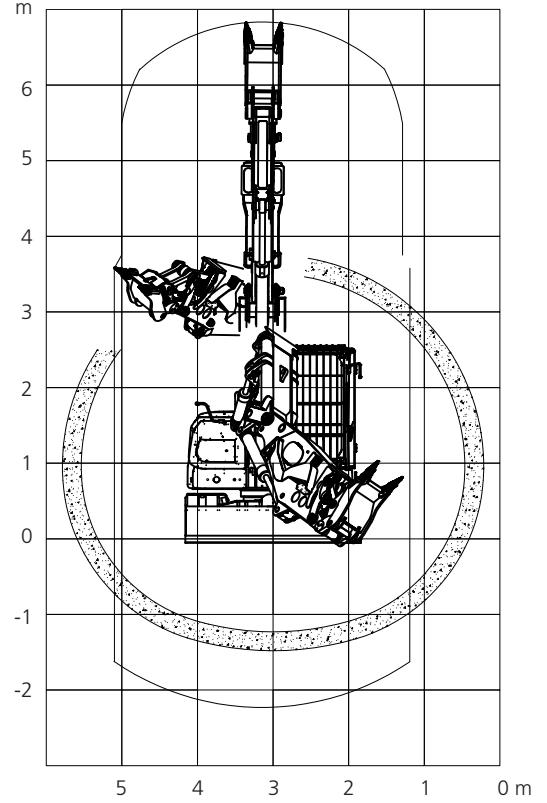
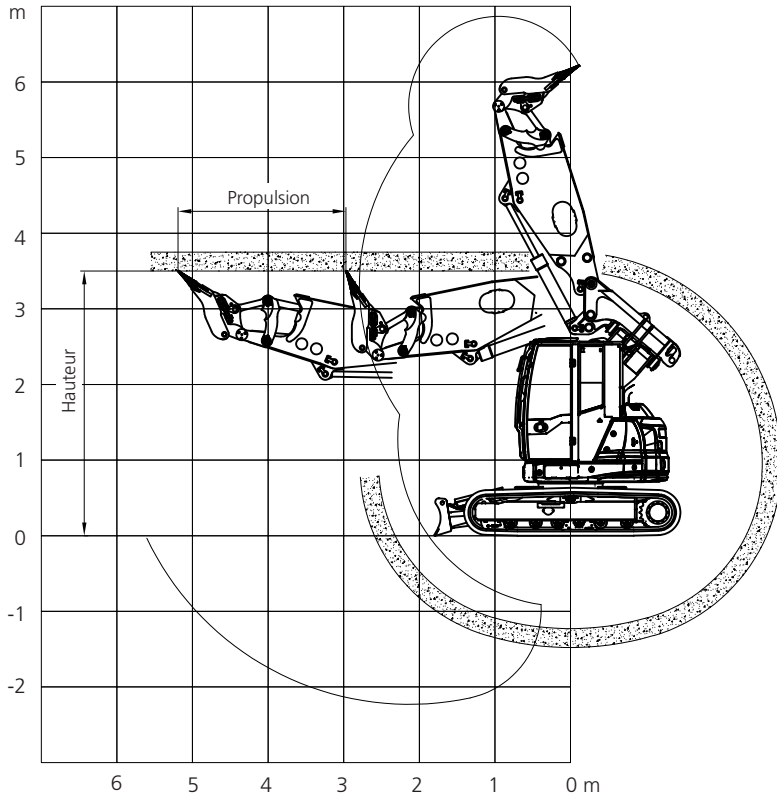
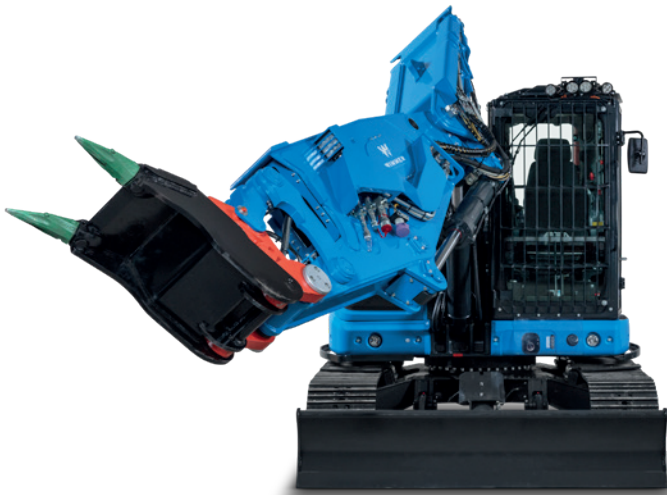


Diagramme de fouille

Hauteur tunnel (m)	Propulsion (mm)
3,5	2220
4	2403
4,5	2366
5	2255
5,5	2212



Données techniques

SYSTÈME HYDRAULIQUE	
Système hydraulique	En fonction de la charge
Pompe hydraulique	Pompe piston axiale
Gestion pompe	Débit variable et commande électronique
Réservoir hydraulique - contenu	90l
Système hydraulique - contenu	120l
Dispositif vireur des grappins	max. 20L/min, max. 200bar
Cercle à marteau/cisaille	max. 180L/min, max. 280bar
Conduite du réservoir supplémentaire (pour marteau, unité de perforation)	
Conduite huile de fuite	
Filtrage	Filtre de retour et d'aspiration
Choix mode	Economy, Standard, Power

MOTEUR (YANMAR TIER IV FINAL)	
Performance selon ISO 9249	53 kW / 73 PS
Type de moteur	Turbo Diesel
Type de construction	3319 ccm
Traitement secondaire gaz d'échappement	Filtre particulaires
Système de refroidissement	Refroidie à l'eau
Filtre à air	Filtre à air sec avec insert de sécurité et affichage d'engorgement électronique
Contenu combustibles	105l
Installation électrique	12V

CABINE DU CONDUCTEUR	
Cabine	Cabine en accord avec ROPS avec ventilation et chauffage, lave glace de lunettes par brise, grillage pour lucarne FOPS niveau II
Siège du conducteur	Siège du conducteur avec suspension mécanique, accoudoir et ceinture de sécurité
Commande	Leviers de commande hydrauliques avec commande proportionnel électro-hydraulique servo-assistés
Service et affichage	Ecran à couleurs avec console de navigation, touches de fonction et key pad
Emission sonore	2000/14/EG dans la version valable LWA dB(A) 99

EQUIPEMENT DE TRAVAIL	
Type de construction	Construction soudée en acier à grain fin haute résistance
Cylindre hydraulique	Amortisseur fin de course et joints spéciaux
Paliers	Paliers trempés avec étanchéité
Lubrification	Système de lubrification centrale
Bras pivotant	Palier de pivotement 2 x 45°
Tige	2650 mm avec vérin de godet caché
Attache rapide	A-LOCK

FORCES DE CREUSEMENT	
Force de décollement	85kN
Force de déchirement	110kN