

216M
R A I L

LA LIBERTÉ EN MOUVEMENT



Mecalac



Mecalac nourrit une collaboration de plus de 20 ans avec vos experts pour créer la nouvelle référence des pelles Rail Route.

La 216MRail vous offre une nouvelle alternative, celle de la force agile, pour vous rendre la liberté de mouvements.

BOOSTEZ VOS PERFORMANCES

UN DESIGN NOVATEUR QUI PRÉSERVE LES FORCES.

Équilibrée par essence :

- Tourelle centrée : pas de décalage du centre de gravité = pas de masse additionnelle disproportionnée à l'arrière,
- Un centre de gravité abaissé pour plus de stabilité.

Capacités de levage impressionnantes :

- Répartition des masses optimale grâce à la position du bras sur l'arrière tout en préservant la compacité,
- Rapport poids/performance de levage incomparable, volée variable optimisée pour le levage, vérin de balancier sous la flèche
- Équipement dédié : juste rapport entre portée et force.

Transmission rail hydrostatique :

- Souplesse et confort de conduite,
- Vitesse : 30 km/h sur route, 30 km/h sur rails,
- Traction de remorque et freinage pneumatique.

ÉCONOMISEZ SUR LES EXCÈS

LE JUSTE INVESTISSEMENT.

La garantie avant tout :

- Une machine de série, non transformée, gage de qualité,
- 2 ans de garantie constructeur sur toute la machine.

Réduction des coûts :

- La transmission hydrostatique réduit l'usure des pneus,
- Stratégies de réduction de consommation de carburant (Eco Mode, mise à bas régime automatique, et systèmes "à la demande" pour limiter les consommations inutiles).

Maintenance simplifiée :

- Maintenance quotidienne au sol, remplissage gazoil au sol,
- Maintenance préventive, télématique "My Mecalac".



GAGNEZ EN AGILITÉ, GAGNEZ EN SÉCURITÉ

UN GABARIT PEU ENCOMBRANT QUI LIBÈRE LA MOBILITÉ.

Visibilité directe à 360° :

- Pas de surélévation du contrepoids et des capots,
- Pas de composant rajouté sur les capots.

Cinématique du bras conçue spécialement pour les applications rail :

- Travail sous caténaires sur toute la course de l'équipement,
- Travail au plus près, et non à portée maximum où la perte de force et de stabilité est la plus pénalisante,
- Grande enveloppe de travail de la volée variable.

Agilité et manoeuvrabilité :

- Une vraie compacité : à l'arrière ET en hauteur ET à l'avant,
- La position du bras en arrière offre un faible encombrement avant et un meilleur confort pour l'opérateur sur route,
- Pas d'interférence entre la cabine et la voie adjacente,
- 4 roues directrices, pour une mise en voie plus aisée.

INNOVEZ, SIMPLIFIEZ

LA FIN DES SYSTÈMES COMPLEXES.

Suppression des écrans et réglages complexes :

- Réglage des limiteurs de rotation, de hauteur et de charge simplifié,
- Petit écran additionnel sans impact sur la visibilité,
- L'opérateur reste maître de la machine.

Interface machine - opérateur :

- La machine s'adapte à l'opérateur d'un simple geste,
- Seuls les paramètres utiles apparaissent en temps réel sur l'écran,
- Fonctions d'aide à la conduite, par simple interrupteur (couplage des vérins, passage en mode rails, etc.).



COMPATIBILITÉ EN15746

ÉQUIPEMENT

- Conçu pour le travail sous caténares
- Large enveloppe de travail sur toute la course de l'équipement
- Cinématique adaptée au levage

VISIBILITÉ INCOMPARABLE

- Grande surface vitrée arrière et latérale
- Le contrepoids et capots n'entravent pas la vue
- Caméras arrière et latérale de série
- 8 Phares de travail LED

PRÉCISION HYDRAULIQUE

- Load Sensing, Flow Sharing
- Senso Drive
- Savoir-faire Mecalac

CABINES

- Simplicité d'utilisation
- Double cabine
- Bouton START / STOP

ATTACHE RAPIDE CONNECT

- Légère
- Sûre
- Réversible

MOTEUR PUISSANT

100 KW / 136 HP

- Moteur Deutz TCD 3.6
- Conforme à la norme EU Stage V

TRANSMISSION HYDROSTATIQUE

- Pas de risque de dérive
- Pas d'usure des pneus
- Vitesse rails : 30 km/h

RAYON ARRIÈRE

1571 mm

RAYON AVANT CABINE

1651 mm

STRUCTURES ROBUSTES ÉPROUVÉES

FREINAGE PERFORMANT

- Frein d'urgence par absence de pression
- 4 Freins à disques à étrier hydraulique

ACCESSIBILITÉ CABINE

- Large porte coulisso-battante
- Entrée cabine en ligne avec le marche-pied

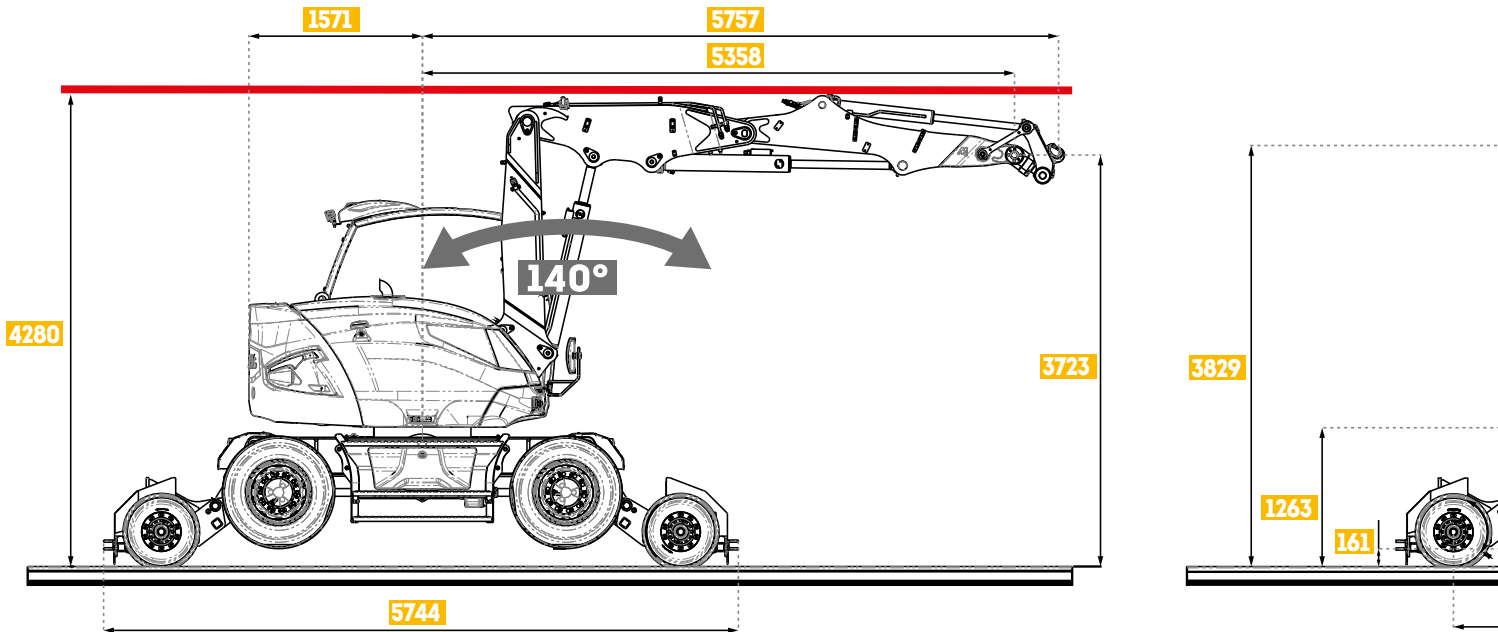
FACILITÉ DE MAINTENANCE

- Maintenance au sol
- Remplissage gazoil au sol
- Radiateurs côte à côte, faciles d'accès
- Pompe d'amorçage électrique pour circuit de carburant
- Points de graissage regroupés, ou graissage automatique en option
- Pompe de remplissage gazoil disponible, etc.





DONNÉES TECHNIQUES



DIMENSIONS

Largeur machine (pneus standards)	2541 mm
Hauteur cabine (sur roues)	3116 mm
Hauteur cabine (sur rails)	3315 mm
Hauteur capots tourelle (sur roues)	2248 mm
Hauteur de transport maximum	3631 mm
Longueur de transport maximum	9162 mm
Rayon de giration cabine - avant gauche	1651 mm

POIDS EN ORDRE DE MARCHÉ

Avec chauffeur de 75kg operator, réservoir carburant plein, pneus jumelés, châssis rail, bras spécifique rail articulé, contrepoids lourd, et benne preneuse 1000 mm	20367 kg
Contrepoids lourd	4700 kg

MOTEUR

Moteur turbo compressé avec refroidissement de l'air d'admission, régulation électronique et injection "Common Rail". Technologies de régulation d'émissions avec Catalyseur d'Oxidation Diesel (DOC), Catalyseur SCR (Selective Catalytic Reduction) et filtre à particules (DPF) standard pour l'Europe. Conforme aux réglementations EU Stage V et U.S EPA* Tier 4 Final.

Type	DEUTZ TCD 3.6 L4
Nombre de cylindres	4, en ligne
Régime moteur	2300 rpm
Puissance DIN 70020	100kW (136hp/cv)
Couple maximum à 1600 rpm	500 N.m
Cylindrée	3621 cm ³
Refroidissement	eau
Réservoir carburant (diesel)	280 l
Réservoir DEF (AdBlue)	20 l

* EPA : Environmental Protection Agency

CAPACITÉS DE LEVAGE AU CROCHET

Toutes les masses sont indiquées en kg.

DISTANCE	HAUTEUR 3M							
	3M		4.5M		6M		7.5M	
POSITION	FRONT.	LAT.	FRONT.	LAT.	FRONT.	LAT.	FRONT.	LAT.
Route	8000	8000	5250*	5090*	3750	2390	2760	1780
Rails	8000	5760	5250*	3340	4890*	1930	3790*	1230

ÉQUIPEMENT

Bras spécifique rail avec flèche en 2 parties, travail sous caténaires avec liberté de mouvements sous 4.28 m

Longueur du balancier	2450 mm
Amortisseur de fin de course et 4 clapets de sécurité	

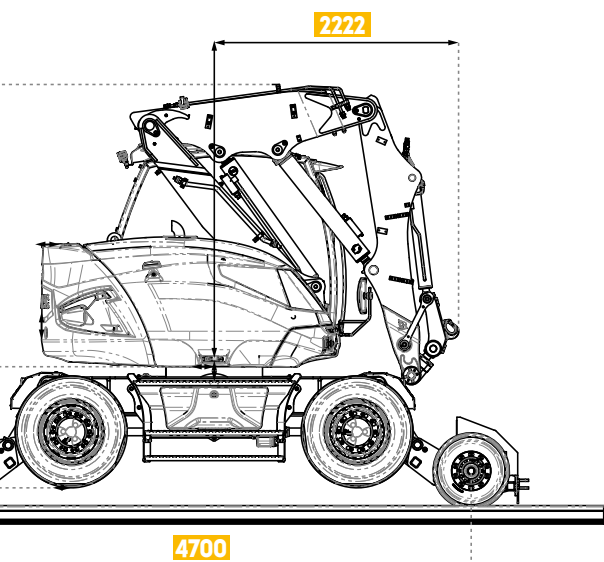
PONT ET ROUES - ROUTE

4 roues directrices avec angle de direction	17,6°
Rayon de braquage extérieur	5473 mm
Centrale de freinage à double circuits	Multi-disques, à bain d'huile
Garde au sol (sur pneus)	322 mm

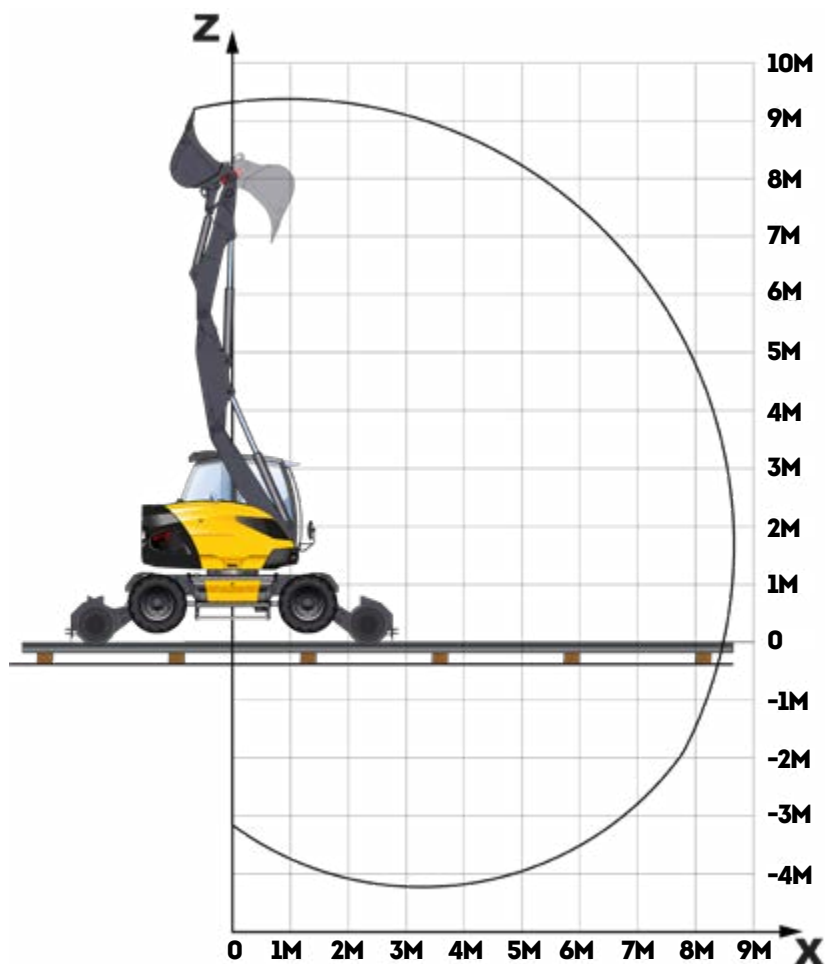
PONT ET ROUES - RAIL

Angle d'oscillation lorries, bloquable	+/-5°
Roues Rail Bogie (profilé IUC)	630 mm
Largeur de voie standard	1435 mm
Autres largeurs de voie	sur demande
Frein de parc	Multi-disques, à sec

ENVELOPPE DE TRAVAIL - SUR RAILS



- sur sol horizontal et compact, avec le bras spécifique rail, oscillation du pont bloquée et freins
- sans accessoire avec attache rapide CONNECT, au crochet d'une capacité de 8t, avec pneus standards
- 75 % de la charge de basculement ou 87 % de la limite hydraulique*
- Valeurs maximales déterminées pour la position optimale des vérins et équipements



TRANSMISSION

Vitesse maximum - sur route	0-30 km/h
Vitesse maximum - sur rail	0-30 km/h
Traction maximum - sur route	112 kN

HYDRAULIQUE

Capacité circuit hydraulique	240 l
Réservoir huile hydraulique	122 l
Pompe à cylindrée variable (maximum)	130 cm ³
Débit maximum	270 l/min
Pression de travail maximum	350 bar
Circuit auxiliaire, haut débit (accessoires)	•
Débit maximum	180 l/min
Débits réglables au moniteur, commande proportionnelle	•

MÉCANISME DE ROTATION TOURELLE

Vitesse de rotation maximum	10 rpm
Couple de rotation maximum	38 kNm

216M

R A I L



MECALAC FRANCE S.A.S.
2, avenue du Pré de Challes
Parc des Glaisins – CS 40230
Annecy-le-Vieux
FR - 74942 Annecy Cedex

WWW.MECALAC.COM

Mecalac



Documents et spécifications susceptibles de modifications sans préavis. Photos non contractuelles. Les machines représentées sur les photos peuvent comporter des équipements supplémentaires ou différents de l'offre locale. Pour connaître les options disponibles dans votre région, veuillez-vous adresser à votre concessionnaire Mecalac. ©2021 Mecalac®. Tous droits réservés. MK331/FR-Doc-216M/Rail-09/20 Design Mecalac Impression Kallistone Document non contractuel