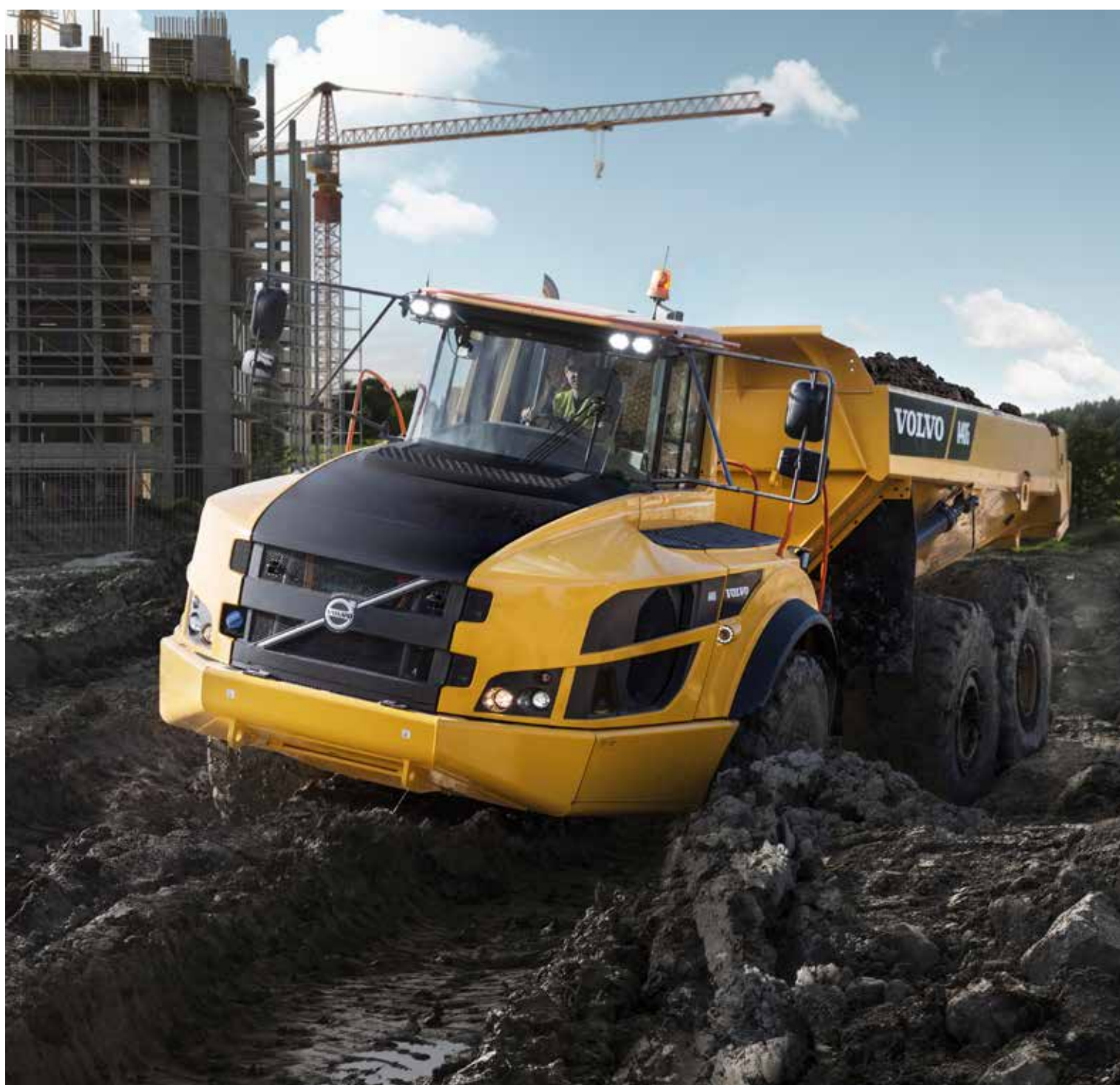


Volvo Construction Equipment  
Building Tomorrow



# A35G, A40G

Tombereaux articulés Volvo 34,5 - 39 t 457 - 476 Ch





## 1966 : DR 631 GRAVEL CHARLIE LE PREMIER TOMBREAU ARTICULÉ DU MONDE PRODUIT EN SÉRIE

Par rapport aux normes actuelles, le Gravel Charlie n'était pas une grande machine – mais son impact sur les opérations de transport du secteur du BTP a été considérable.

- Le premier tombereau articulé du monde produit en série
- Ses solutions d'avant-garde incluaient la direction par articulation centrale, une transmission toutes roues motrices et des blocages de différentiel
- Une maniabilité sans égale sur les terrains difficiles

**LE GRAVEL CHARLIE A MARQUÉ LE COMMENCEMENT DE QUELQUE CHOSE D'ENTIÈREMENT NOUVEAU  
ET CE QUELQUE CHOSE CHANGERA LE SECTEUR DU BTP POUR TOUJOURS.**

**25 000**  
TOMBREAU  
ARTICULÉS  
PRODUITS PAR  
VOLVO  
**1996**

**10 000**  
TOMBREAU  
ARTICULÉS  
PRODUITS PAR  
VOLVO  
**1981**



**A40**

**1995**

Une classe  
au-dessus

**36 t**

*Une gamme complète  
de machines de 20 à  
40 tonnes*



**A25C**

**1993**

Premier  
tombereau articulé  
avec un moteur  
à émissions  
réduites en  
équipement  
standard



**S350**

**1979**

Le „Terrain  
Express“ confirme  
et amplifie le  
succès des  
tombereaux  
articulés Volvo  
dans le monde  
entier

**20 t**  
**50 km/h**



**DR 860**

**1967**

Le maître du  
tout-terrain :  
une machine à  
3 essieux avec un  
concept de bogie  
exclusif, toujours  
aussi performante  
aujourd'hui

**15 t**  
**30 km/h**



**DR 631  
GRAVEL CHARLIE**

**1966**

Premier  
tombereau  
articulé du monde  
produit en série

**10 t**  
**25 km/h**

- Transmission à 4 roues motrices permanentes
- Vitesse moyenne plus élevée et capacité de charge accrue = **rentabilité supérieure**
- Boîte de vitesses entièrement automatique
- Le système de suspension exclusif autorise des vitesses de transport plus élevées
- Cabine spacieuse, confort de haut niveau et niveau de bruit très bas



**A60H**

**2016**

Lancement du plus grand tombereau articulé du monde.

**55 t**



**SÉRIE G**

**2014**

Freins immergés, refroidis par circulation d'huile sur tous les modèles

- Disponibilité
- Rendement énergétique
- Le choix des opérateurs



**SÉRIE F**

**2011**

Encore plus de facilité d'utilisation et de protection de l'environnement



**SÉRIE E  
A40E FS**

**2007**

Le premier tombereau articulé entièrement suspendu du monde pour un confort et une productivité accrus

**39 t**



**SÉRIE D**

**2000**

Construit autour de l'opérateur

**37 t**

- Productivité accrue
- Confort accru
- Plus facile à entretenir

**2017**

**75 000**  
TOMBREAU  
ARTICULÉS  
PRODUITS PAR  
VOLVO

**2012**

**PRIX DU  
MEILLEUR DESIGN  
INDUSTRIEL POUR  
LA CONCEPTION  
DU A40F**



**2001**

**PRIX DU  
MEILLEUR DESIGN  
INDUSTRIEL POUR  
LA CONCEPTION  
DES SÉRIE D**



**2016 : VOLVO A60H**

**LE MEILLEUR MAIS EN PLUS GRAND**



Basé sur la technologie Volvo éprouvée incluant la direction par articulation centrale, la transmission toutes roues motrices et les blocages de différentiel, le Volvo A60H est encore plus puissant et plus grand !

- Le plus grand des véritables tombereaux articulés du marché
- 55 t de charge utile
- En réponse à la demande croissante de tombereaux de grande taille à capacité de charge élevée

**DERNIÈRE ADDITION À NOTRE GAMME EN RÉPONSE AUX DEMANDES DE NOS CLIENTS,  
LE VOLVO A60H PERPÉTUE AVEC PANACHE NOTRE TRADITION D'INNOVATION ET DE LEADER DU MARCHÉ DES SOLUTIONS DE TRANSPORT.**

# Disponibilité à l'état pur

Prêt pour tous les chantiers avec les nouveaux tombereaux articulés Volvo. Conçus pour le transport lourd sur les terrains les moins praticables, ces tombereaux possèdent tous les avantages que vous attendez d'une machine Volvo : disponibilité, qualité, fiabilité et longévité. Ils rendent vos opérations de transport plus faciles, plus efficaces... plus rentables.

## Longévité et fiabilité

Les châssis avant et arrière renforcés, l'articulation centrale surdimensionnée et les freins à disques immergés sont autant de gages de disponibilité maximale. Grâce à la longévité qui fait la réputation des produits Volvo et de nombreuses options d'extension de garantie à votre disposition, vous êtes sûr de toujours mener à bien vos chantiers. Robustesse et longévité sont les marques de fabrique des tombereaux articulés Volvo.



## Fort de plus de cinquante ans d'expérience

Cinquante ans et cinquante tonnes après, Volvo reste le leader mondial des tombereaux articulés. Nous avons inventé le concept du tombereau articulé, et nous avons développé et construit ces machines pendant plus de 50 ans – nous avons fait bien du chemin depuis notre premier tombereau articulé de 10 tonnes. Avec un succès confirmé année après année, nos machines continuent de se distinguer par leur technologie innovante et leur moteur Volvo à la renommée solidement établie.



## Accès pour l'entretien

Grâce à une accessibilité sans pareille, les entretiens s'effectuent rapidement et facilement. La calandre rabattable s'abaisse pour présenter une plateforme avec des marchepieds antidérapants. Le capot électrique s'ouvre à 90 degrés permettant ainsi un accès dégagé et sûr au compartiment moteur.



## Le réseau Volvo

Notre vaste réseau de concessionnaires Volvo est là pour vous fournir toute l'aide dont vous pourriez avoir besoin. Volvo offre son expérience mondiale, sa connaissance des conditions locales et de nombreux services, dont la surveillance télématique – avec CareTrack™ et MATRIS™ – ainsi qu'une excellente disponibilité des pièces détachées.





# DISPONIBILITÉ

Prêt pour tous les chantiers avec les nouveaux A35G et A40G. Conçus pour le transport lourd sur les terrains les moins praticables, ces tombereaux possèdent tous les avantages que vous attendez d'une machine Volvo : disponibilité, qualité, fiabilité et longévité. Ils rendent vos opérations de transport plus faciles, plus efficaces... plus rentables.



# ECONOMIE DE CARBURANT GARANTIE

Equipés d'un moteur Volvo renommé dans le monde entier, les A35G et A40G se distinguent par un rendement énergétique exemplaire qui ne fait aucun compromis en matière de puissance ou de performances. Grâce à leur consommation de carburant réduite, ces machines vous permettront d'accroître votre rendement et augmenter votre retour sur investissement.

# Un rendement incroyable

Améliorez votre efficacité et transportez plus à moindre coût. L'excellent rendement énergétique, la technologie innovante et les outils de contrôle des données opérationnelles vous permettront de réduire votre coût d'exploitation et rentabiliser au mieux votre investissement.

## Transportez plus à moindre coût

Avec leur capacité de charge élevée, ces machines sont optimisées pour une rentabilité maximale. Leur conception intelligente permet de transporter plus de matériau tout en consommant moins de carburant.



## Données opérationnelles

Bénéficiez d'informations détaillées qui vous permettront d'améliorer votre efficacité sur chantier et de réaliser des économies. Grâce aux systèmes intelligents Volvo tels que MATRIS™, CareTrack™ et le système de pesage embarqué, vous êtes en mesure d'optimiser votre production tout en réduisant vos coûts opérationnels.



## Maîtrisez vos coûts d'entretien

Volvo propose toute une gamme de contrats de service qui s'étend de la maintenance préventive aux réparations complètes en passant par plusieurs types de contrat d'entretien. Volvo utilise les technologies les plus modernes pour analyser l'état et les conditions d'utilisation de votre machine. Nos conseils vous aideront à accroître le rendement de votre investissement. Avec un contrat de service Volvo, vous maîtrisez vos coûts d'entretien.



## Transmission dynamique Volvo

La boîte de vitesses automatique choisit rapidement et précisément le rapport adapté aux conditions de travail offrant ainsi une conduite en souplesse et un rendement énergétique optimal.



# Atteignez vos objectifs

Atteignez vos objectifs avec les A35G et A40G. Avec leurs performances exceptionnelles en tout-terrain, leur technologie Volvo éprouvée et leur capacité de charge élevée, ces machines assurent des opérations profitables jour après jour et année après année.

## Le concept du tombereau articulé

Travaillez là où les autres renoncent. Avec nos tombereaux articulés, vous disposez d'une polyvalence maximale qui vous permet d'accéder à l'ensemble du chantier et de franchir les plus fortes pentes. Travaillez avec efficacité par tous les temps, sur tous les terrains et quelle que soit l'application. Différentes options de bennes et de châssis vous permettent de configurer votre machine sur mesure en fonction des besoins de vos chantiers.



## Simplement les meilleurs

Grâce à des caractéristiques telles que la chaîne cinématique 100 % Volvo, le contrôle automatique de la traction (incluant le blocage intégral des différentiels), les tandems arrière tout-terrain et la direction hydro-mécanique, les A35G et A40G offrent les meilleures performances de leur catégorie sur terrains difficiles.



## Toujours la bonne vitesse

Circulez toujours à la bonne vitesse selon les conditions de terrain grâce aux ralentisseurs et au frein moteur dynamique Volvo. Combinez productivité et sécurité maximales en toutes circonstances.



## Optimisation de la charge transportée

Avec le système de pesage embarqué OBW (option), vous êtes sûr que votre machine transporte la charge utile optimale à chaque voyage. Ainsi, vous maximisez votre production, économisez du carburant et réduisez l'usure de la machine, quelles que soient les conditions du chantier et les opérations exécutées.







# PRODUCTIVITÉ

Améliorez votre productivité en transportant plus à chaque voyage. Les tombereaux articulés A35G et A40G sont conçus pour réduire la durée des cycles de transport et accroître votre productivité.

# Prêt pour le transport intensif

## LE CHOIX DES OPÉRATEURS

Avec leur cabine confortable et leur facilité d'utilisation, même en conditions extrêmes, ces machines ont la préférence des opérateurs.

### Longévité garantie

Avec la longévité éprouvée des produits Volvo et la qualité de l'assistance Volvo, vous êtes sûr de toujours mener à bien vos chantiers.

### Fort de plus de cinquante ans d'expérience

Plus de cinquante ans après, Volvo reste le premier constructeur mondial de tombereaux articulés.

### Système d'aide au déversement

Le nouveau système d'aide au déversement accroît la stabilité et la précision des manoeuvres sur les terrains difficiles.

### Facilité d'entretien

Grâce à une accessibilité sans pareille, les entretiens s'effectuent rapidement et facilement.



### Technologie Optishift

Les inversions de marche sont plus souples, plus faciles et plus rapides.

## DISPONIBILITÉ

Conçus pour le transport lourd sur les terrains les moins praticables, ces tombereaux possèdent tous les avantages que vous attendez d'une machine Volvo : disponibilité, qualité, fiabilité et longévité.

## ECONOMIE DE CARBURANT GARANTIE

Equipés d'un moteur Volvo renommé dans le monde entier, nos tombereaux articulés se distinguent par un rendement énergétique exemplaire qui ne fait aucun compromis en matière de puissance ou de performances.

### Régulateur d'allure

Ajustez le régulateur d'allure de sorte à obtenir une vitesse de déplacement constante qui rendra vos cycles de transport plus souples et plus efficaces.

### Transmission dynamique Volvo

La boîte de vitesses adapte en permanence le passage des rapports aux conditions d'utilisation pour un confort et un rendement accrus.



### Test de sécurité du système de freinage

Laissez-vous guider par l'écran interactif pour programmer et effectuer facilement un test stationnaire en toute sécurité.

### Fonction DSC (contrôle de la vitesse en descente)

Avec le contrôle automatique de la vitesse en descente, maîtrisez facilement votre vitesse et travaillez de manière plus confortable et plus sûre.

## PRODUCTIVITÉ

Transportez plus de tonnes par heure et exploitez votre machine à 100 % en toutes conditions.



# LE CHOIX DES OPÉRATEURS

Un opérateur satisfait est un opérateur plus productif et lorsqu'ils ont le choix entre plusieurs machines sur un chantier... la plupart des opérateurs choisissent la machine Volvo. Grâce à sa cabine confortable et sa facilité de conduite, même en conditions extrêmes, les opérateurs restent concentrés et au mieux de leur forme tout au long de la journée.

# Confort et maîtrise

En raison de leur cabine spacieuse et de leur confort exceptionnel, les A35G et A40G sont le choix numéro un des opérateurs. Le confort et la sécurité du poste de conduite ainsi que la précision et l'ergonomie des commandes séduisent les opérateurs et garantissent une productivité élevée tout au long de la journée, jour après jour.

## Maîtrise totale

Les A35G et A40G sont richement dotés de fonctions qui aident l'opérateur à tirer le maximum de sa machine. Productivité et sécurité accrues grâce à des fonctions intelligentes telles que le système d'aide au déversement, la fonction Hill Assist (aide au démarrage en côte), le frein moteur dynamique Volvo et l'économètre ainsi que le frein de chargement / déversement qui aident l'opérateur à maîtriser parfaitement la machine en toutes conditions.

## Facilité d'utilisation

Les commandes ergonomiques et confortables sont faciles à comprendre et conviennent à tous les opérateurs. Pour une expérience de conduite sans égale, des fonctions automatisées, comme OptiShift – qui assure des inversions de marche souples et rapides – simplifient et accélèrent les manoeuvres.

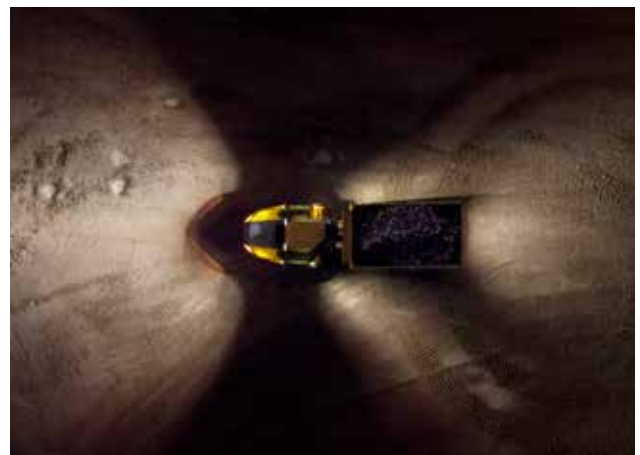


## Confort de l'opérateur

Installez-vous confortablement et appréciez le temps passé dans la cabine Volvo. La position centrale du siège de l'opérateur, la direction assistée, la suspension confortable, le niveau de bruit et de vibrations remarquablement bas, la climatisation, l'espace généreux et l'excellente visibilité assurent de longues journées de travail productif sans fatigue.

## Sécurité

Qu'il s'agisse des opérateurs, des instructeurs ou des personnes travaillant sur le chantier – la sécurité est notre priorité numéro un. L'excellente visibilité et l'éclairage puissant des A35G et A40G, ainsi que de nombreuses fonctions de sécurité telles que l'aide au déversement (stationnement et chargement / déversement), contribuent à garantir la sécurité de l'opérateur et des personnes travaillant à proximité de la machine, y compris dans les conditions les plus difficiles.



# Volvo A35G, A40G - Détails

## Moteur

Moteur diesel V-ACT, 13 litres, 6 cylindres en ligne, 4 soupapes par cylindre, arbre à cames en tête, turbocompresseur à géométrie variable et injecteurs-pompes à pilotage électronique. Chemises humides remplaçables, guides et sièges de soupapes remplaçables.

Ce moteur est équipé d'un système de recirculation de gaz d'échappement refroidis (EGR) et d'un système de traitement de l'échappement incluant un oxydeur catalytique (DOC), un filtre à particules (DPF) et une réduction catalytique sélective (SCR) avec une unité électronique de dosage d'AdBlue.

Conforme aux normes Etape V, le système de post-traitement de l'échappement se nettoie automatiquement grâce à une régénération passive permanente du filtre à particules complétée par une post-injection périodique de carburant (AHI).

		<b>A35G</b>	<b>A40G</b>
Moteur	Volvo	D13J	D13J
Puissance max. brute - SAE J1995	kW	336	350
	Ch	457	476
à un régime moteur de	tr/min	1900	1900
Puissance nette au volant moteur - ISO 9249, SAE J1349	kW	333	347
	Ch	453	472
à un régime moteur de	tr/min	1900	1900
Couple max. brut - SAE J1995	Nm	2 407	2 525
Couple max. net - ISO 9249, SAE J1349	Nm	2 386	2 500
à un régime moteur de	tr/min	1 200	1 050
Cylindrée	L	12,8	12,8

## Système électrique

Tous les câbles, connecteurs et broches sont identifiés. Les câbles sont protégés par des gaines en plastique et solidement fixés aux châssis. Phares et feux de travail halogènes. Les faisceaux électriques sont préconfigurés pour l'ajout d'options. Les connecteurs sont étanches à l'eau selon l'indice de protection IP67.

		<b>A35G</b>	<b>A40G</b>
Tension	V	24	24
Batteries	V	2 x 12	2 x 12
Capacité des batteries	Ah	2 x 170	2 x 170
Alternateur	kW / A	3,396 / 120	3,396 / 120
Démarrateur	kW	9	9

## Transmission

Convertisseur de couple avec fonction intégrée de verrouillage en prise directe.

Boîte de vitesses : Volvo PowerTronic entièrement automatique, à engrenages planétaires, avec neuf rapports en marche avant et trois rapports en marche arrière. La boîte de vitesses a la capacité de sauter des rapports afin de choisir rapidement le rapport le plus efficace.

Boîte de transfert : conception Volvo en ligne, avec garde au sol élevée et blocage par crabot (100 %) du différentiel longitudinal.

Essieux : conçus par Volvo spécialement pour les tombereaux articulés, renforcés, avec arbres de roue flottants, réducteurs planétaires dans les moyeux et blocage par crabot (100 %) du différentiel transversal.

Système de contrôle automatique de la traction (ATC).

		<b>A35G</b>	<b>A40G</b>
Convertisseur de couple		2,1:1	2,1:1
Boîte de vitesses	Volvo	PT 2529	PT 2529
Boîte de transfert	Volvo	IL2 ATC	IL2 ATC
Essieux	Volvo	ARB H35	ARB H40

## Système de freinage

Freins de service entièrement hydrauliques, à disques multiples immergés, sur toutes les roues. Refroidissement par circulation d'huile forcée. Système de freinage à double circuit. Conformité à la norme ISO 3450 au PTR max.

Affectation des circuits : un circuit pour l'essieu avant, un circuit pour les deux tandems arrière.

Frein de stationnement : frein appliqué par ressorts sur un disque solidaire de l'arbre de transmission arrière. Le serrage du frein de stationnement enclenche automatiquement le blocage du différentiel longitudinal.

Ralentisseurs : frein moteur sur échappement Volvo VEB et ralentisseur hydraulique agissant sur les freins de service.

## Système de direction

Direction hydro-mécanique par articulation centrale, à compensation automatique.

Deux vérins de direction à double effet.

Angle de direction :  $\pm 45^\circ$ , 3,4 tours de volant de butée à butée.

Le système de direction, direction de secours incluse, répond à la norme ISO 5010.

## Châssis

Châssis : type caissonné renforcé. Acier à haute résistance, assemblage par soudage robotisé.

Articulation centrale : sans entretien, entièrement étanche et montée sur roulements à rouleaux coniques à graissage permanent.

## Cabine

Suspendue sur des silentblochs en caoutchouc. Conception ergonomique. Accès et sortie faciles. Vaste champ de vision vers l'avant. Opérateur assis en position centrale au-dessus de l'essieu avant. Siège opérateur réglable avec ceinture de sécurité à enrouleur. Colonne de direction réglable en hauteur et inclinaison. Agencement ergonomique des commandes. Filtration de l'air de ventilation. Climatisation en option. Système d'information de l'opérateur : Contronic.  
Grand écran couleur, interface conviviale, informations faciles à comprendre, surveillance permanente de toutes les fonctions vitales. Siège instructeur avec ceinture de sécurité.  
Sécurité : homologation ROPS / FOPS selon les normes ISO 3471, SAE J1040 / ISO 3449, SAE J231.

		<b>A35G</b>	<b>A40G</b>
Niveau sonore intérieur selon la norme ISO 6396 - L <sub>pA</sub>	dB	72	72
Niveau sonore extérieur selon la norme ISO 6395 - L <sub>WA</sub>	dB	112	112
Niveau sonore intérieur avec le kit d'insonorisation : 70 dB			
Niveau sonore extérieur avec le kit d'insonorisation : 110 dB			

## Suspension

Suspension avant : suspension trois points composée de bras triangulaires fixés au châssis par un manchon sphérique en caoutchouc, des amortisseurs à accumulateurs et des barres transversales.  
Suspension arrière : suspension trois points des essieux bogies en tandem, montés sur un berceau à paliers en caoutchouc sans entretien, par butoirs en caoutchouc souples, barres transversales et bras triangulaires.

## Système hydraulique

Pompes : quatre pompes à pistons à débit variable directement entraînées par la prise de force du volant moteur.  
Deux pompes à détection de charge sont utilisées pour la direction et le déversement de la benne. Deux pompes à régulation électrique sont utilisées pour le ventilateur moteur, le circuit de refroidissement des freins et la pression de freinage.  
Une pompe à pistons entraînée par les roues et montée sur la boîte de transfert alimente le système de direction de secours.  
Deux filtres de retour à anneaux magnétiques assurent une propreté optimale de l'huile.

		<b>A35G</b>	<b>A40G</b>
Pression de service max.	MPa	26	26

## Système de déversement

Frein de chargement / déversement breveté.  
Vérins de benne : deux vérins double effet à simple étage.

		<b>A35G</b>	<b>A40G</b>
Angle de déversement	°	72	70
Temps de levage (en charge)	s	12	12
Temps de descente	s	10	10

## Benne

		<b>A35G</b>	<b>A40G</b>
<b>Epaisseur des tôles</b>			
Paroi avant	mm	8	8
Parois latérales	mm	11	11
Fond	mm	14	14
Becquet	mm	16	16
<b>Matériaux</b>		Acier HB450	Acier HB450
Limite d'élasticité	N/mm <sup>2</sup>	1 150	1 150
Limite de rupture	N/mm <sup>2</sup>	1 350	1 350

## Charge utile

		<b>A35G</b>	<b>A40G</b>
<b>Benne standard</b>			
Charge utile	kg	34 500	39 000
Capacité, à ras	m <sup>3</sup>	16,6	18,4
Capacité, en dôme 2:1	m <sup>3</sup>	21,2	24
<b>Avec hayon relevant</b>			
Capacité, à ras	m <sup>3</sup>	17	18,8
Capacité, en dôme 2:1	m <sup>3</sup>	22,1	24,7

# Caractéristiques techniques

## CONTENANCES

		A35G	A40G
Carter moteur	L	51	51
Réservoir de carburant	L	480	480
Système de refroidissement	L	44	44
Système de refroidissement des freins	L	188	188
Boîte de vitesses	L	43	43
Boîte transfert	L	9	9
Essieux, avant / tandems arrière	L	25 / 51	26 / 53
Réservoir hydraulique	L	174	174
Réservoir d'AdBlue®	L	39	39

® Marque déposée du Verband der Automobilindustrie e.V. (VDA)

## VITESSE MAX.

		A35G	A40G
<b>Marche avant</b>			
1	km/h	5,9	5,8
2	km/h	8,6	8,5
3	km/h	10,3	10,4
4	km/h	15,2	15
5	km/h	21,9	21,6
6	km/h	27,7	27,3
7	km/h	36,6	36,1
8	km/h	48,5	47,8
9	km/h	57	57
<b>Marche arrière</b>			
1	km/h	6,6	6,5
2	km/h	9,5	9,4
3	km/h	18	18

## POIDS OPÉRATIONNEL À VIDE

		A35G	A40G
Pneus		26.5 R25*	29.5 R25**
Châssis avant	kg	15 700	16 100
Châssis arrière	kg	13 600	14 600
Total	kg	29 300	30 700
Charge utile	kg	34 500	39 000

Le poids opérationnel à vide inclut tous les fluides et l'opérateur

\*) A35G avec pneus 775/65 R25, ajouter 200 kg / essieu

\*\*) A40G avec pneus 875/65 R25, ajouter 300 kg / essieu

## POIDS TOTAL

		A35G	A40G
Pneumatiques		26.5 R25*	29.5 R25**
Châssis avant	kg	19 200	20 450
Châssis arrière	kg	44 600	49 250
Total	kg	63 800	69 700

\*) A35G avec pneus 775/65 R25, ajouter 200 kg / essieu

\*\*) A40G avec pneus 875/65 R25, ajouter 300 kg / essieu

## PRESSION AU SOL

		A35G	A40G	A35G	A40G
Pneumatiques		26.5 R25	29.5 R25	775/65 R25	875/65 R25
<b>A vide</b>					
Roues avant	kPa	132	111	115	98
Roues arrière	kPa	54	47	48	42
<b>En charge</b>					
Roues avant	kPa	158	139	138	121
Roues arrière	kPa	183	167	160	146

## NOMBRE DE PASSES par type de pelle

	EC380	EC480	EC750
<b>Nombre de passes</b>			
A35G	9	7	5
A40G	10	8	5

Pelle bien adaptée, 4 à 6 godets.

Capacité insuffisante, 7 godets ou plus.

Pelle trop petite pour un rendement optimal.

## NOMBRE DE PASSES par type de chargeuse

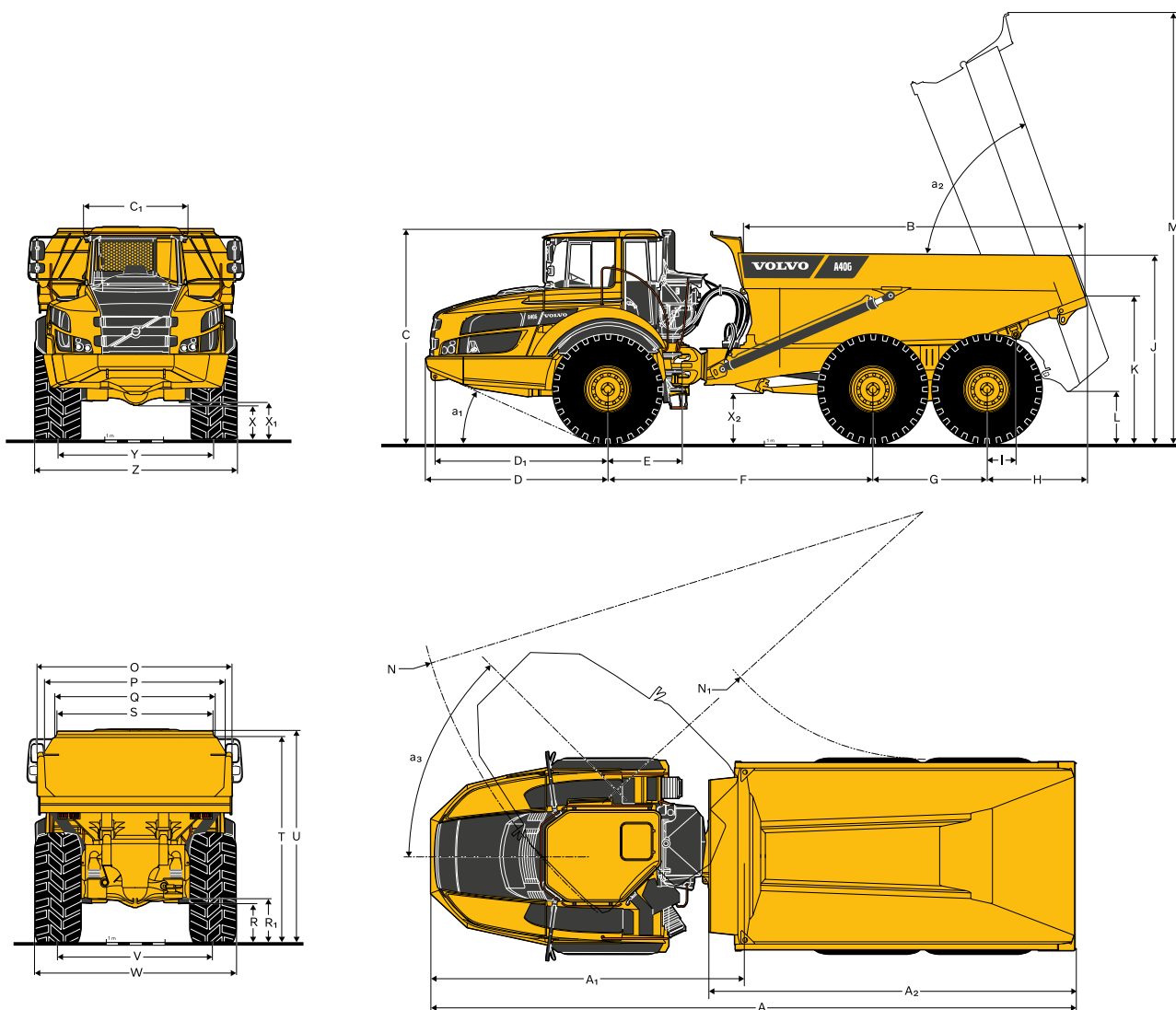
	L150	L180	L220	L250	L350
<b>Nombre de passes</b>					
A35G	5	4	4	3	3
A40G	5	5	4	4	3

Chargeuse bien adaptée, 2 à 3 godets.

Capacité insuffisante, 4 godets ou plus.

Chargeuse trop petite pour un rendement optimal. La portée peut également présenter un problème.





#### DIMENSIONS

Cote	Unité	A35G	A40G
A	mm	11 180	11 263
A <sub>1</sub>	mm	5 476	5 476
A <sub>2</sub>	mm	6 241	6 404
B	mm	5 568	5 844
C	mm	3 547	3 599
C1	mm	1 772	1 772
D	mm	3 100	3 100
D <sub>1</sub>	mm	2 942	2 942
E	mm	1 277	1 277
F	mm	4 578	4 518
G	mm	1 820	1 940
H	mm	1 683	1 706
I	mm	650	495
J	mm	3 014	3 132
K	mm	2 304	2 435
L	mm	890	822
M	mm	7 236	7 265
N	mm	8 866	8 957
N <sub>1</sub>	mm	4 416	4 327
O	mm	3 216	3 430

#### DIMENSIONS

Cote	Unité	A35G	A40G
P	mm	2 902	3 118
Q	mm	2 553	2 820
R	mm	564	613
R <sub>1</sub>	mm	652	701
S	mm	2 423	2 651
T	mm	3 382	3 427
U	mm	3 498	3 546
V	mm	2 534	2 636
W	mm	3 221	3 403
X	mm	500	553
X <sub>1</sub>	mm	592	645
X <sub>2</sub>	mm	738	788
Y	mm	2 534	2 636
Z	mm	3 221	3 403
a <sub>1</sub>	°	23,6	24,3
a <sub>2</sub>	°	72	70
a <sub>3</sub>	°	45	45

A35G : machine à vide avec pneus 26.5 R25

A40G : machine à vide avec pneus 29.5 R25

# Équipement

## ÉQUIPEMENT STANDARD

	A35G	A40G
<b>Moteur</b>		
Injection directe, régulation électronique, turbocompresseur, refroidisseur de l'air d'admission	•	•
Filtres à huile regroupés pour un remplacement facile	•	•
Préchauffage pour faciliter les démarrages à froid	•	•
Frein moteur VEB (ralentisseur sur échappement + frein de compression)	•	•
<b>Pneumatiques</b>		
26.5 R25	•	–
29.5 R25	–	•
<b>Transmission</b>		
Enclenchement automatique des configurations 6x4 et 6x6	•	•
Blocage par crabot (100 %) du différentiel transversal dans tous les ponts	•	•
Boîte de vitesses entièrement automatique	•	•
Boîte de transfert avec blocage du différentiel longitudinal	•	•
Convertisseur de couple avec verrouillage automatique en prise directe	•	•
<b>Système électrique</b>		
Alternateur 120 A	•	•
Coupe-batteries	•	•
Prise 24 V supplémentaire pour glacière	•	•
Eclairage :	•	•
Feu de recul	•	•
Feux stop	•	•
Eclairage cabine	•	•
Clignotants	•	•
Phares	•	•
Éclairage des instruments	•	•
Feux de stationnement	•	•
Feux arrière	•	•
<b>Système de freinage</b>		
Fonction Hill Assist (aide au démarrage en côte)	•	•
Frein de chargement / déversement	•	•
Pédale de ralentisseur	•	•
Frein de stationnement agissant sur l'arbre de transmission	•	•
Freins à disques immergés à commande entièrement hydraulique sur toutes les roues, desservis par deux circuits séparés	•	•
<b>Benne</b>		
Benne préconfigurée pour le chauffage par l'échappement et autres options	•	•
<b>Sécurité</b>		
Marchepieds et plateformes antidérapants	•	•
Verrouillage, benne basculée	•	•
Mains courantes le long des marchepieds et plateformes	•	•
Feux de détresse	•	•
Avertisseur sonore	•	•
Grille de protection de la vitre arrière	•	•
Rétroviseurs	•	•
Ceinture de sécurité largeur 76 mm, à enrouleur	•	•
Cabine Care Cab avec structure de protection ROPS / FOPS	•	•
Système de direction de secours	•	•
Verrouillage de l'articulation centrale	•	•
Lave-glace, pare-brise	•	•
Essuie-glace (pare-brise) avec fonction intermittente	•	•
Système d'aide au déversement	•	•

## ÉQUIPEMENT STANDARD

	A35G	A40G
<b>Confort</b>		
Panneau de commande de climatisation	•	•
Cendrier	•	•
Chauffage de cabine à filtration de l'air extérieur et fonction dégivrage	•	•
Porte-gobelet / plateau de rangement	•	•
Allume-cigare	•	•
Siège instructeur avec ceinture de sécurité	•	•
Console pour autoradio dans le pavillon de toit	•	•
Vitre coulissante	•	•
Espace de rangement pour glacière	•	•
Compartiment de rangement	•	•
Pare-soleil	•	•
Colonne de direction réglable en hauteur et inclinaison	•	•
Vitres en verre teinté	•	•
<b>Interface d'information de l'opérateur</b>		
Indicateurs :	•	•
Pression de freinage	•	•
Carburant	•	•
Compteur de vitesse	•	•
Compte-tours	•	•
Température de l'huile de refroidissement des freins à disques immergés	•	•
<b>Témoins d'avertissement regroupés et faciles à lire</b>		
Témoin d'avertissement central (3 niveaux d'alerte) pour toutes les fonctions vitales	•	•
<b>Écran d'information au centre du tableau de bord</b>		
Contrôles automatiques avant démarrage	•	•
Horloge	•	•
Horamètre	•	•
Informations opérationnelles dans menu à navigation intuitive	•	•
Fonction d'auto-diagnostic pour la recherche de pannes	•	•
<b>Extérieur</b>		
Élargisseurs de garde-boue avant et bavettes arrière	•	•
<b>Entretien et maintenance</b>		
Capot moteur à relevage électrique	•	•
Système de suivi de la machine MATRIS	•	•
Plateforme d'entretien intégrée à la calandre	•	•
Coffre à outillage	•	•

## ÉQUIPEMENT EN OPTION

	A35G	A40G
<b>Moteur</b>		
Filtre à air pour applications intensives, type EON	•	•
Réchauffeur de moteur, 120 V, USA	•	•
Réchauffeur de moteur, 240 V	•	•
Réchauffeur de moteur, diesel (Eberspächer)	•	•
Arrêt automatique du moteur	•	•
Temporisation de l'arrêt moteur	•	•
Contacteur extérieur d'arrêt d'urgence du moteur	•	•
Filtre à carburant supplémentaire	•	•
Ralenti moteur accéléré	•	•
<b>Pneumatiques</b>		
775/65 R25	•	–
875/65 R25	–	•

ÉQUIPEMENT EN OPTION		
	A35G	A40G
<b>Système électrique</b>		
Phares, LED	•	•
Gyrophare, LED	•	•
Éclairages de travail, halogènes	•	•
Feux de travail, LED	•	•
Eclairage de l'accès à la cabine	•	•
Système antivol (code PIN)	•	•
Caméra de recul	•	•
Alarme de recul	•	•
Interface CAN-BUS, supplémentaire	•	•
<b>Cabine</b>		
Kit d'insonorisation (conforme à la norme 2000/14/CE)	•	•
Manuel de l'opérateur fixé à la cabine	•	•
Chauffage / ventilation de cabine programmable	•	•
Kit de câblage, chauffage de cabine 240 V	•	•
Filtre de ventilation HEPA	•	•
Kit autoradio / Bluetooth	•	•
Rétroviseurs à réglage et chauffage électriques	•	•
Ceinture de sécurité XXL, sans enrouleur	•	•
Pare-soleils, vitres latérales	•	•
Clé universelle	•	•
Siège opérateur entièrement réglable, chauffant et à suspension pneumatique	•	•
Accoudoir pour siège opérateur	•	•
Appuie-tête pour siège opérateur	•	•
Cabine surbaissée	•	•

ÉQUIPEMENT EN OPTION		
	A35G	A40G
<b>Benne</b>		
Chauffage de benne par l'échappement	•	•
Rehausse antidébordement avant, supplémentaire	•	•
Rehausse latérales, 200 mm	•	•
Rehausse latérales, matériaux légers	•	•
Hayon relevant, commandé par tringlerie	•	•
Hayon relevant, commandé par câble	•	•
Hayon abattant	•	•
Plaques d'usure, 450 HB	•	•
Benne pour applications souterraines	•	•
<b>Sécurité</b>		
Système de protection contre l'incendie	•	•
Triangle de signalisation	•	•
Trousse de premiers secours et extincteur	•	•
Extincteur	•	•
Cales de roues	•	•
<b>Entretien et maintenance</b>		
Système de graissage automatique, machine standard	•	•
Système de graissage, hayon	•	•
Flexible de graissage, graissage à hauteur d'homme	•	•
Kit d'outillage	•	•
<b>Divers</b>		
Kit Sibérie, - 40 °C	•	•
Système de pesage embarqué (OBW)	•	•
Kit d'huiles pour climats arctiques	•	•
CareTrack	•	•
Système de remplissage rapide de carburant	•	•
Connexions pour démarrage de secours, type OTAN	•	•
Rallonge de châssis arrière	•	•

## QUELQUES EXEMPLES D'OPTIONS VOLVO

### Eclairage de l'accès à la cabine



### Système de remplissage rapide de carburant



### Phares et feux de travail LED



### Système de pesage embarqué



### Filtre à air pour applications intensives



### Système de protection contre l'incendie



Tous nos produits ne sont pas disponibles pour tous les marchés. En raison de notre politique d'amélioration permanente, nous nous réservons le droit de modifier sans préavis la conception et les caractéristiques de nos produits. Les illustrations ne représentent pas forcément la version standard de la machine.

**VOLVO**

**Volvo Construction Equipment**

[volvoce.com](http://volvoce.com)