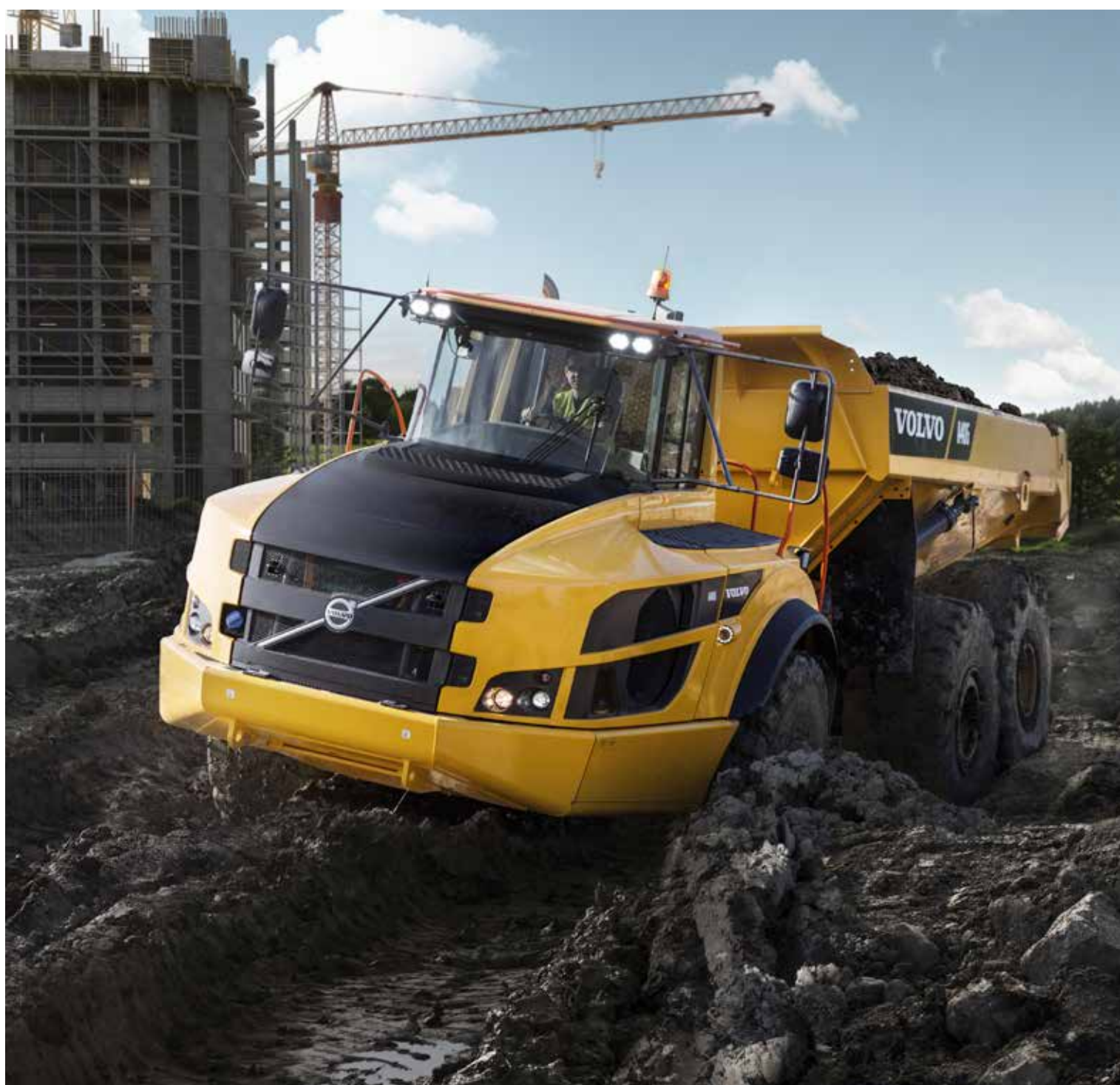




Volvo Construction Equipment

# A35G, A40G

Tombereaux articulés Volvo 34,5 - 39 t 447 - 475 Ch



# La passion de la performance

Chez Volvo Construction Equipment, nous ne nous contentons pas de construire d'excellentes machines. Nous avons à cœur de développer des produits et des services qui décupleront votre productivité. Réduire vos coûts et accroître vos profits fait partie de nos objectifs prioritaires. Membre du groupe Volvo, nous nous passionnons pour les solutions innovantes qui vous permettront de travailler plus – avec moins d'efforts.

## Vous offrir plus de rentabilité

« Faire plus avec moins » est une marque distinctive de Volvo Construction Equipment. Nous allions depuis toujours productivité élevée avec longévité, basse consommation et facilité d'utilisation. En terme de réduction des coûts d'exploitation, Volvo se place loin devant.

## Répondre à vos besoins

Une grande part de notre travail de Recherche & Développement consiste à créer des solutions spécifiques aux problèmes particuliers de différentes applications professionnelles. L'innovation implique souvent de la haute technologie mais ce n'est pas une obligation. Quelques-unes de nos meilleures idées sont très simples parce qu'elles sont basées sur une compréhension claire et profonde du travail quotidien de nos clients.



## 180 ans d'expérience

Au fil des années, Volvo a produit des solutions qui ont révolutionné la manière de travailler avec des engins de chantier. Volvo, plus qu'aucune autre marque, est synonyme de sécurité. Protéger l'opérateur ainsi que ceux qui travaillent à proximité de la machine et minimiser notre impact sur l'environnement sont des valeurs traditionnelles qui régissent plus que jamais la conception de nos produits.

## Nous sommes à vos côtés

Volvo se distingue par l'excellence de son assistance et la compétence de ses collaborateurs. Et comme nous sommes une entreprise véritablement mondiale, nous nous tenons en permanence à la disposition de nos clients pour leur fournir une assistance rapide et efficace où qu'ils se trouvent.

## La performance est notre passion.



Volvo Trucks



Renault Trucks



Mack Trucks



UD Trucks



Volvo Buses



Volvo Construction Equipment



Volvo Penta



Volvo Financial Services

# La disponibilité à l'état pur

Prêt pour tous les chantiers avec les nouveaux tombereaux articulés Volvo. Conçus pour le transport intensif sur les terrains les plus difficiles, ils offrent la disponibilité, la qualité, la fiabilité et la longévité que vous attendez d'une machine Volvo. Vos transports sont plus rapides et plus efficaces.

## Longévité et fiabilité

Les châssis avant et arrière renforcés, l'articulation centrale surdimensionnée et les freins à disques immergés sont autant de gages de disponibilité maximale. Avec la longévité qui fait la réputation des produits Volvo et de nombreuses options d'extension de garantie à votre disposition, vous êtes sûr de toujours mener à bien vos chantiers. Robustesse et longévité sont des qualités fondamentales des tombereaux articulés Volvo.



## Fort de cinquante ans d'expérience

Cinquante ans et cinquante tonnes après, Volvo est le leader mondial des tombereaux articulés. Nous avons inventé le concept de tombereau articulé et construit et développé ces machines pendant plus de 50 ans – nous avons fait bien du chemin depuis notre premier tombereau articulé de 10 tonnes. Avec un succès confirmé année après année, nos machines continuent de se distinguer par leur technologie innovante et leur moteur Volvo à la renommée solidement établie.



## Accès pour l'entretien

Grâce à une accessibilité sans pareille, les entretiens s'effectuent rapidement et facilement. La calandre se bascule vers le bas pour présenter une plateforme avec des marchepieds antidérapants. Le relevage électrique ouvre le capot moteur à 90° pour offrir un accès dégagé à l'ensemble du compartiment moteur.



## Le réseau Volvo

Notre vaste réseau de concessionnaires Volvo est là pour vous fournir toute l'aide dont vous pourriez avoir besoin. Volvo offre son expérience mondiale, sa connaissance des conditions locales et de nombreux services, dont la surveillance télématique – avec CareTrack™ et MATRIS™ – ainsi qu'une excellente disponibilité des pièces détachées.





# DISPONIBILITÉ

Prêt pour tous les chantiers avec les nouveaux A35G et A40G. Conçus pour le transport intensif sur les terrains les plus difficiles, ils offrent la disponibilité, la qualité, la fiabilité et la longévité que vous attendez d'une machine Volvo. Vos transports sont plus rapides et plus efficaces.



# ECONOMIE DE CARBURANT GARANTIE

Les nouveaux A35G et A40G se distinguent par un rendement énergétique accru qui vous permettra de réaliser jusqu'à 10 % d'économie. Le ralenti du moteur Volvo est réglé au plus bas afin de réduire encore davantage la consommation de carburant.

# Rendement maximal

Améliorez votre efficacité et transportez plus à moindre coût. L'excellent rendement énergétique, la technologie innovante et les outils de contrôle des données opérationnelles vous permettront de réduire votre coût d'exploitation et rentabiliser au mieux votre investissement.

## Transportez plus à moindre coût

Avec leur capacité de charge élevée, nos machines sont optimisées pour une rentabilité maximale. Leur conception intelligente permet de transporter plus de matériau tout en consommant moins de carburant.



## Données opérationnelles

Bénéficiez d'informations détaillées qui vous permettront d'améliorer votre efficacité sur chantier et de réaliser des économies. Grâce aux systèmes intelligents Volvo tels que MATRIS™, CareTrack™ et le système de pesage embarqué, vous êtes en mesure d'optimiser votre production tout en réduisant vos coûts opérationnels.



## Maîtrisez vos coûts d'entretien

Volvo propose toute une gamme de contrats de service qui s'étend de la maintenance préventive aux réparations complètes en passant par plusieurs types de contrat d'entretien. Volvo utilise les technologies les plus modernes pour analyser l'état et les conditions d'utilisation de votre machine. Nos conseils vous aideront à accroître le rendement de votre investissement. Avec un contrat de service Volvo, vous maîtrisez vos coûts d'entretien.



## Transmission dynamique Volvo

La boîte de vitesses automatique choisit rapidement et précisément le rapport adapté aux conditions de travail offrant ainsi une conduite en souplesse et un rendement énergétique optimal.



# Atteignez vos objectifs

Atteignez vos objectifs avec les A35G et A40G. Avec leurs performances exceptionnelles en tout-terrain, leur technologie Volvo éprouvée et leur capacité de charge élevée, ces machines assurent des opérations profitables jour après jour et année après année.

## Le concept du tombereau articulé

Travaillez là où les autres ne peuvent pas aller. Avec nos tombereaux articulés, vous disposez d'une polyvalence maximale qui vous permet d'accéder à l'ensemble du chantier et de franchir les plus fortes pentes. Travaillez avec efficacité par tous les temps, sur tous les terrains et quelle que soit l'application. Différentes options de bennes et de châssis vous permettent de configurer votre machine sur mesure en fonction des besoins de vos chantiers.



## Les meilleurs tombereaux articulés

Grâce à des caractéristiques telles que la chaîne cinématique 100 % Volvo, le contrôle automatique de la traction (incluant le blocage intégral des différentiels), le tandem arrière spécial tout-terrain et la direction hydro-mécanique, les A35G et A40G offrent les meilleures performances de leur catégorie sur terrains difficiles.



## Toujours la bonne vitesse

Circulez toujours à la bonne vitesse selon les conditions de terrain grâce aux ralentisseurs et au frein moteur dynamique Volvo. Combinez productivité et sécurité maximales en toutes circonstances.



## Optimisation de la charge transportée

Avec le système de pesage embarqué (option), vous êtes sûr que votre machine transporte la charge utile maximale à chaque voyage. Ainsi vous maximisez votre production, économisez du carburant et réduisez l'usure de la machine.







# PRODUCTIVITÉ

Améliorez votre productivité en transportant plus à chaque voyage. Les A35G et A40G sont conçus pour accélérer vos cycles de travail et accroître votre productivité.

# Prêt pour le transport intensif

## LE CHOIX DES OPÉRATEURS

Grâce à leur cabine confortable et leur facilité d'utilisation, même en conditions extrêmes, ces machines ont la préférence des opérateurs.

### Nouveau système d'aide au déversement

Le nouveau système d'aide au déversement accroît la stabilité et la précision des opérations sur les terrains difficiles.

### Longévité garantie

Différentes options de bennes et de châssis vous permettent de configurer votre machine sur mesure en fonction des besoins de vos chantiers.

### Fort de cinquante ans d'expérience

Cinquante ans et cinquante tonnes après, Volvo est le leader mondial des tombereaux articulés.

### Nouvel économètre

Le nouvel économètre permet à l'opérateur d'accroître la productivité de vos opérations.

## DISPONIBILITÉ

Conçus pour le transport intensif sur les terrains les plus difficiles, les A35G et A40G offrent la disponibilité, la qualité, la fiabilité et la longévité que vous attendez d'une machine Volvo.

### Un contrôle accru sur les pentes

La nouvelle fonction Hill Assist (aide au démarrage en côte) et le frein moteur dynamique Volvo offrent une maîtrise accrue de la machine dans les descentes comme dans les montées.



## ECONOMIE DE CARBURANT GARANTIE

Entraînés par un moteur Volvo renommé dans le monde entier, nos tombereaux articulés se distinguent par un rendement énergétique exemplaire qui ne fait aucun compromis en matière de puissance ou de performances.

### Les meilleurs tombereaux articulés

Les meilleurs tombereaux articulés de leur catégorie et des performances imbattables en tout-terrain.

## PRODUCTIVITÉ

Transportez plus de tonnes par heure et exploitez votre machine à 100 % en toutes conditions.



### Transmission dynamique Volvo

La boîte de vitesses adapte en permanence les rapports aux conditions d'utilisation pour un confort et un rendement accrus.

### Accès pour l'entretien

Grâce à une accessibilité sans pareille, les entretiens s'effectuent rapidement et facilement.



# LE CHOIX DES OPÉRATEURS

Alors qu'ils ont le choix entre plusieurs machines sur le chantier, la plupart des opérateurs choisissent Volvo. Grâce à leur cabine confortable et leur facilité d'utilisation, même en conditions extrêmes, ces machines ont la préférence des opérateurs.

# Confort et maîtrise

Les A35G et A40G sont le premier choix des opérateurs en raison de leur cabine spacieuse et de leur confort de conduite. Le confort et la sécurité du poste de conduite ainsi que la précision et l'ergonomie des commandes séduisent les opérateurs et garantissent une productivité élevée tout au long de la journée, jour après jour.

## Maîtrise totale

Productivité et sécurité accrues avec le nouveau système d'aide au déversement, la fonction Hill Assist (aide au démarrage en côte), le frein moteur dynamique Volvo et l'économètre ainsi que le frein de chargement / déversement qui aident l'opérateur à maîtriser parfaitement la machine en toutes conditions.



## Facilité d'utilisation

Les commandes ergonomiques et confortables sont faciles à comprendre et conviennent à tous les opérateurs. Les différentes fonctions automatisées simplifient et accélèrent les manoeuvres.



## Confort de l'opérateur

Installez-vous confortablement et appréciez le temps passé dans la cabine des A35G et A40G. La position centrale du siège conducteur, la direction assistée, la suspension confortable, le niveau de bruit et de vibrations remarquablement bas, la climatisation, l'espace généreux et l'excellente visibilité assurent de longues journées de travail sans fatigue.



## Sécurité

Même en conditions extrêmes, de nombreuses caractéristiques, telles que l'excellente visibilité et l'éclairage puissant, contribuent à la sécurité de l'opérateur et des personnes travaillant sur ou à proximité de la machine.



# Volvo A35G, A40G - Détails

## Moteur

Moteur diesel V-ACT, 13 litres, 6 cylindres en ligne, 4 soupapes par cylindre, turbocompresseur à géométrie variable, arbre à cames en tête et injecteurs pompes à pilotage électronique. Chemises humides remplaçables, guides et sièges de soupapes remplaçables.

Ce moteur est équipé d'un système de recirculation de gaz d'échappement refroidis (EGR) et d'un système de traitement de l'échappement incluant un oxydeur catalytique (DOC), un filtre à particules (DPF) et une réduction catalytique sélective (SCR) avec une unité électronique de dosage d'AdBlue.

Conforme aux normes Etape IV / T4f, le système de traitement de l'échappement se nettoie automatiquement grâce à une régénération passive permanente du filtre à particules complétée par une post-injection périodique de carburant (AHI).

## A35G

Moteur	Volvo	D13J
Puissance max. brute - SAE J1995	kW	329
	Ch	447
A régime	tr/min	1 900
Puissance nette au volant moteur - ISO 9249, SAE J1349	kW	327
	Ch	445
A régime	tr/min	1 900
Couple max. brut - SAE J1995	Nm	2 360
Couple max. net - ISO 9249, SAE J1349	Nm	2 345
A régime	tr/min	1 050
Cylindrée	L	12,8

## A40G

Moteur	Volvo	D13J
Puissance max. brute - SAE J1995	kW	350
	Ch	476
A régime	tr/min	1 900
Puissance nette au volant moteur - ISO 9249, SAE J1349	kW	347
	Ch	472
A régime	tr/min	1 900
Couple max. brut - SAE J1995	Nm	2 525
Couple max. net - ISO 9249, SAE J1349	Nm	2 500
A régime	tr/min	1 050
Cylindrée	L	12,8

## Système électrique

Tous les câbles, prises et broches sont identifiés. Les câbles sont protégés par des gaines en plastique et solidement fixés aux châssis. Phares et feux de travail halogènes. Le faisceau de la machine est préconfiguré pour les options. Les connecteurs sont étanches à l'eau selon l'indice de protection IP67.

		A35G	A40G
Tension	V	24	24
Batteries	V	2 x 12	2 x 12
Capacité des batteries	Ah	2 x 170	2 x 170
Alternateur	kW / A	3,396 / 120	3,396 / 120
Démarrateur	kW	9	9

## Transmission

Convertisseur avec fonction intégrée de verrouillage en prise directe.

Boîte de vitesses : Volvo PowerTronic entièrement automatique, à engrenages planétaires, avec neuf rapports avant et trois rapports arrière. La boîte de vitesses a la capacité de sauter des rapports afin de choisir rapidement le rapport le plus efficace.

Boîte de transfert : conception Volvo, en ligne, avec garde au sol élevée et blocage par crabot (100 %) du différentiel longitudinal.

Essieux : conçus par Volvo spécialement pour les tombereaux articulés, renforcés, avec arbres de roue flottants, réducteurs planétaires dans les moyeux et blocage par crabot (100 %) du différentiel transversal.

Contrôle automatique de la traction (ATC).

		A35G	A40G
Convertisseur de couple		2,1:1	2,1:1
Boîte de vitesses	Volvo	PT 2519	PT 2519
Boîte de transfert	Volvo	IL2 ATC	IL2 ATC
Essieux	Volvo	ARB H35	ARB H40

## Suspension

Suspension avant : suspension trois points composée d'un étai fixé à la structure du châssis au moyen d'un manchon en caoutchouc sphérique, d'amortisseurs avec accumulateurs et d'étais transversaux. Suspension arrière : suspension d'essieu en tandem 3 points composée d'un essieu en tandem monté sur berceau avec des paliers en caoutchouc sans entretien, des tampons en caoutchouc souples, des étais transversaux et un étai.

## Système de freins

Freins de service entièrement hydrauliques, à disques immergés, sur toutes les roues. Refroidissement par circulation d'huile. Double circuit de freinage. Conformité à la norme ISO 3450 au PTR max.

Affectation des circuits : un circuit pour les roues avant, un circuit pour les roues des deux essieux arrière.

Frein de stationnement : disque solidaire de l'arbre de transmission du châssis arrière, application par ressorts. Le serrage du frein de stationnement enclenche automatiquement le blocage du différentiel longitudinal.

Ralentisseurs : fonction ralentisseur agissant sur les freins de service et frein moteur Volvo (VEB).

## Système de direction

Direction hydro-mécanique par articulation centrale, à compensation automatique.

Deux vérins de direction à double effet.

Angle de direction :  $\pm 45^\circ$ , 3,4 tours de volant de butée à butée.

Le système de direction, direction de secours incluse, répond à la norme ISO 5010.

## Châssis

Châssis caissonnés, renforcés. Acier à haute résistance, soudage robotisé. Articulation centrale oscillante : 100 % sans entretien, conception scellée, roulements coniques étanches et graissés à vie.

## Cabine

Suspendue sur silentblochs caoutchouc. Conception ergonomique. Entrée et sortie faciles. Large champ de vision vers l'avant. L'opérateur est placé dans l'axe de la machine, au-dessus de l'essieu avant. Siège entièrement réglable avec ceinture de sécurité à enrouleur. Colonne de direction réglable en hauteur et inclinaison. Agencement ergonomique des commandes. Filtration de l'air de ventilation. Climatisation en option. Système d'information de l'opérateur : Contronic. Grand écran couleur, interface conviviale, informations faciles à comprendre, surveillance permanente de toutes les fonctions vitales. Siège instructeur avec ceinture de sécurité. Sécurité : homologation ROPS / FOPS selon les normes ISO 3471, SAE J1040 / ISO 3449, SAE J231.

	A35G	A40G
Niveau sonore intérieur selon la norme ISO 6396 - LpA	72	72
Niveau sonore extérieur selon la norme ISO 6395 - LwA	112	112
Niveau sonore intérieur avec le kit d'insonorisation : 70 dB(A)		
Niveau sonore extérieur avec le kit d'insonorisation : 110 dB(A)		

## Système hydraulique

Pompes : quatre pompes à pistons à débit variable directement entraînées par le volant moteur. Deux pompes à détection de charge sont utilisées pour la direction et le basculement de la benne. Deux pompes à commande électrique sont utilisées pour le ventilateur moteur, le circuit de refroidissement des freins et la pression de freinage. Une pompe à pistons entraînée par les roues et flasquée sur la boîte de transfert alimente le système de direction de secours. Deux filtres de retour à anneaux magnétiques assurent une propreté optimale de l'huile.

	A35G	A40G
Pression de service max.	26	26

## Système de déversement

Frein de chargement / déversement breveté.

Vérins de benne : deux vérins double effet à simple étage.

	A35G	A40G
Angle de déversement	72	70
Levage de la benne à pleine charge	12	12
Abaissement de la benne	10	10

## Benne

	A35G	A40G	
<b>Epaisseur des tôles</b>			
Face avant	8	8	
Côtés	11	11	
Fond	14	14	
Becquet	16	16	
Matériau	Acier HB450	Acier HB450	
Limite élastique	1 150	1 150	
Limite de rupture	1 350	1 350	

## Capacité de charge

	A35G	A40G	
<b>Benne standard</b>			
Capacité de charge	34 500	39 000	
Capacité à ras	16,6	18,4	
Capacité en dôme 2:1	21,2	24	
<b>Avec hayon relevant</b>			
Capacité à ras	17	18,8	
Capacité en dôme 2:1	22,1	24,7	

# Caractéristiques techniques

## CONTENANCES

		A35G	A40G
Carter moteur	L	50	50
Réservoir de carburant	L	480	480
Système de refroidissement	L	44	44
Système de refroidissement des freins	L	188	188
Boîte de vitesses	L	43	43
Boîte de transfert	L	9	9
Essieux, avant / tandem arrière	L	25 / 51	26 / 53
Réservoir hydraulique	L	174	174
Réservoir d'AdBlue®	L	39	39

® Marque déposée du Verband der Automobilindustrie e.V. (VDA)

## POIDS OPÉRATIONNEL À VIDE

		A35G	A40G
Pneumatiques		26.5 R25*	29.5 R25**
Châssis avant	kg	15 950	16 200
Châssis arrière	kg	13 000	13 700
Total	kg	28 950	29 900
Charge utile	kg	34 500	39 000

Le poids opérationnel inclut le plein de tous les fluides et l'opérateur.

\*) A35G avec pneus 775/65 R29, plus 200 kg / essieu

\*\*) A40G avec pneus 875/65 R29, plus 300 kg / essieu

## VITESSES DE POINTE

		A35G	A40G
<b>Marche avant</b>			
1	km/h	5,9	5,8
2	km/h	8,6	8,5
3	km/h	10,3	10,4
4	km/h	15,2	15
5	km/h	21,9	21,6
6	km/h	27,7	27,3
7	km/h	36,6	36,1
8	km/h	48,5	47,8
9	km/h	57	57
<b>Marche arrière</b>			
1	km/h	6,6	6,5
2	km/h	9,5	9,4
3	km/h	18	18

## POIDS TOTAL

		A35G	A40G
Pneumatiques		26.5 R25*	29.5 R25**
Châssis avant	kg	19 100	20 200
Châssis arrière	kg	44 350	48 700
Total	kg	63 450	68 900

\*) A35G avec pneus 775/65 R29, plus 200 kg / essieu

\*\*) A40G avec pneus 875/65 R29, plus 300 kg / essieu

## PRESSION AU SOL

		A35G	A40G	A35G	A40G
Pneumatiques		26.5 R25	29.5 R25	775/65 R29	875/65 R29
<b>A vide</b>					
Châssis avant	kPa	132	111	115	98
Châssis arrière	kPa	54	47	48	42
<b>En charge</b>					
Châssis avant	kPa	158	139	138	121
Châssis arrière	kPa	183	167	160	146

## NOMBRE DE PASSES par type de pelle

	EC380	EC480	EC750
<b>Nombre de passes</b>			
A35G	9	7	5
A40G	10	8	5

Pelle bien adaptée, 4 à 6 godets.

Capacité insuffisante, 7 godets ou plus.

Pelle trop petite pour une adaptation optimale.

## NOMBRE DE PASSES par type de chargeuse

	L150	L180	L220	L250	L350
<b>Nombre de passes</b>					
A35G	5	4	4	3	3
A40G	5	5	4	4	3

Chargeuse bien adaptée, 2 à 3 godets.

Capacité insuffisante, 4 godets ou plus.

Chargeuse trop petite pour une adaptation optimale. La portée peut également présenter un problème.

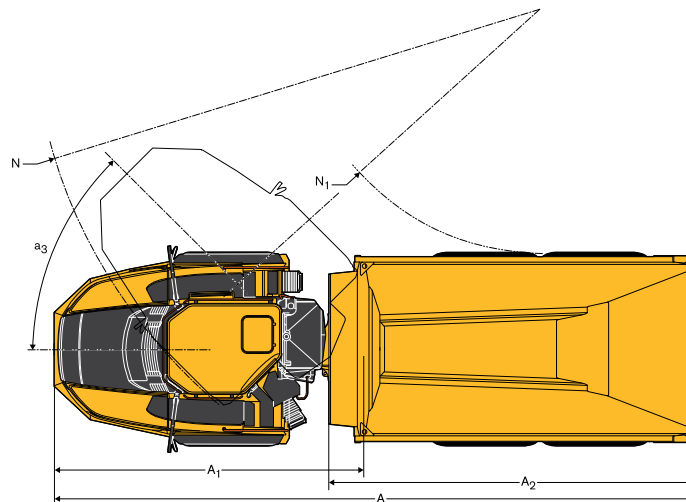
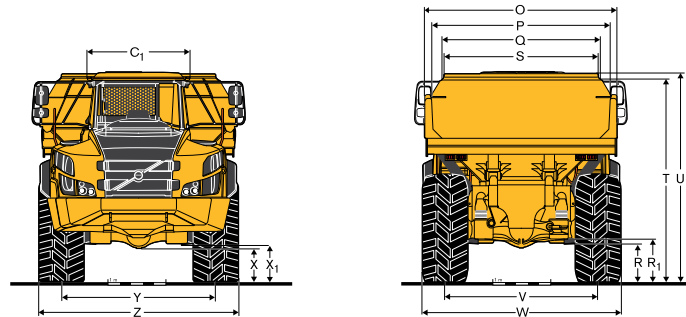
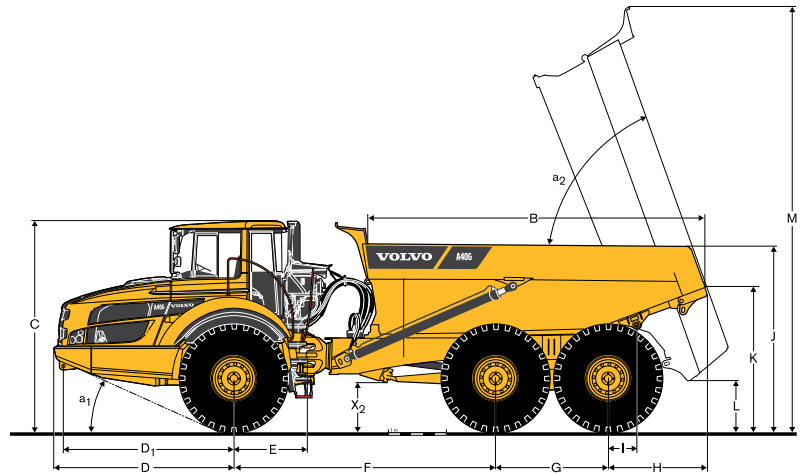


## DIMENSIONS

Cote	Unité	A35G	A40G
A	mm	11 180	11 263
A <sub>1</sub>	mm	5 476	5 476
A <sub>2</sub>	mm	6 241	6 404
B	mm	5 568	5 844
C	mm	3 547	3 599
C <sub>1</sub>	mm	1 772	1 772
D	mm	3 100	3 100
D <sub>1</sub>	mm	2 942	2 942
E	mm	1 277	1 277
F	mm	4 578	4 518
G	mm	1 820	1 940
H	mm	1 683	1 706
I	mm	650	495
J	mm	3 014	3 132
K	mm	2 304	2 435
L	mm	890	822
M	mm	7 236	7 265
N	mm	8 866	8 957
N <sub>1</sub>	mm	4 416	4 327
O	mm	3 216	3 430
P	mm	2 902	3 118
Q	mm	2 553	2 820
R	mm	564	613
R <sub>1</sub>	mm	652	701
S	mm	2 423	2 651
T	mm	3 382	3 427
U	mm	3 498	3 546
V	mm	2 534	2 636
W	mm	3 221	3 403
X	mm	500	553
X <sub>1</sub>	mm	592	645
X <sub>2</sub>	mm	738	788
Y	mm	2 534	2 636
Z	mm	3 221	3 403
a <sub>1</sub>	°	23.6	24.3
a <sub>2</sub>	°	72	70
a <sub>3</sub>	°	45	45

A35G : machine à vide avec pneus 26.5 R25

A40G : machine à vide avec pneus 29.5 R25



# Équipement

## ÉQUIPEMENT STANDARD

	A35G	A40G
<b>Sécurité</b>		
Marchepieds et plateformes antidérapants	•	•
Verrouillage de la benne	•	•
Rambardes le long des marchepieds et plateformes	•	•
Feux de détresse	•	•
Avertisseur sonore	•	•
Grille de protection de la vitre arrière	•	•
Rétroviseurs	•	•
Ceinture de sécurité largeur 76 mm, à enrrouleur	•	•
Cabine CareCab homologuée ROPS / FOPS	•	•
Système de direction de secours	•	•
Verrouillage de l'articulation de direction	•	•
Lave-glace (pare-brise)	•	•
Essuie-glace (pare-brise) avec fonction intermittente	•	•
Système d'aide au déversement	•	•
<b>Transmission</b>		
Sélection automatique de la traction 6 x 4 ou 6 x 6	•	•
Blocage par crabot (100 %) du différentiel transversal dans tous les ponts	•	•
Boîte de vitesses entièrement automatique	•	•
Boîte de transfert avec blocage de différentiel longitudinal	•	•
Convertisseur avec verrouillage automatique en prise directe	•	•
<b>Moteur</b>		
Injection directe, régulation électronique, turbocompresseur, refroidisseur de l'air d'admission	•	•
Filtres à huile regroupés pour un remplacement facile	•	•
Préchauffage pour des démarrages plus faciles	•	•
Frein moteur VEB (ralentisseur sur échappement + frein de compression)	•	•
<b>Système électrique</b>		
Alternateur 80 A	•	•
Coupe-batterie	•	•
Prise supplémentaire 24 V pour glacière	•	•
Eclairage :	•	•
Feu de recul	•	•
Feux stop	•	•
Plafonnier	•	•
Clignotants	•	•
Phares	•	•
Rétroéclairage du tableau de bord	•	•
Feux de stationnement	•	•
Feux de position arrière	•	•
<b>Système de freins</b>		
Fonction Hill Assist (aide au démarrage en côte)	•	•
Frein de chargement / déversement	•	•
Pédale de ralentisseur	•	•
Frein de stationnement agissant sur l'arbre de transmission	•	•
Double circuit de freins, freins entièrement hydrauliques, à disques immergés, sur toutes les roues	•	•
<b>Confort</b>		
Panneau de commande de climatisation	•	•
Cendrier	•	•
Chauffage de cabine à filtration de l'air extérieur et fonction dégivrage	•	•
Porte-gobelet / plateau de rangement	•	•
Allume-cigare	•	•
Siège instructeur avec ceinture de sécurité.	•	•
Console pour autoradio dans le pavillon de toit	•	•
Vitre coulissante	•	•
Espace de rangement pour glacière	•	•
Compartment de rangement	•	•
Visière pare-soleil	•	•
Colonne de direction réglable en hauteur et inclinaison	•	•
Vitres en verre teinté	•	•

## ÉQUIPEMENT STANDARD

	A35G	A40G
<b>Interface d'information de l'opérateur</b>		
Cadrams :	•	•
Pression de freinage	•	•
Carburant	•	•
Compteur de vitesse	•	•
Compte-tours	•	•
Température de l'huile de refroidissement des freins	•	•
<b>Témoins d'avertissement regroupés et faciles à lire</b>		
Témoin d'avertissement central (3 niveaux d'alerte) pour toutes les fonctions vitales	•	•
<b>Ecran d'affichage central :</b>		
Contrôles automatiques avant démarrage	•	•
Horloge	•	•
Horamètre	•	•
Informations opérationnelles, menu à navigation intuitive	•	•
Diagnostics de dépannage	•	•
<b>Benne</b>		
Benne préconfigurée pour le chauffage par l'échappement et autres options	•	•
<b>Extérieur</b>		
Élargisseurs de garde-boue avant et bavettes arrière	•	•
<b>Pneumatiques</b>		
26.5 R25	•	•
<b>Entretien et maintenance</b>		
Capot moteur à relevage électrique et plaque de blindage sous le châssis	•	•
Système de suivi de la machine MATRIS	•	•
Plateforme d'entretien intégrée à la calandre	•	•
Coffre à outillage	•	•
<b>ÉQUIPEMENT EN OPTION</b>		
	A35G	A40G
<b>Sécurité</b>		
Système de protection contre l'incendie	•	•
Triangle de signalisation	•	•
Kit de premier secours et extincteur	•	•
Extincteur	•	•
Cales de roue	•	•
<b>Moteur</b>		
Filtre à air pour applications intensives, type EON	•	•
Réchauffeur de bloc moteur, 120 V, USA	•	•
Réchauffeur de bloc moteur, 240 V	•	•
Réchauffeur de bloc moteur autonome, diesel (Eberspächer)	•	•
Arrêt moteur automatique	•	•
Arrêt moteur temporisé	•	•
Contacteur d'arrêt d'urgence extérieur	•	•
Filtre à carburant, supplémentaire	•	•
Ralenti accéléré	•	•

ÉQUIPEMENT EN OPTION		
	A35G	A40G
<b>Système électrique</b>		
Phares, LED	•	•
Gyrophare, LED	•	•
Feux de travail, halogènes	•	•
Feux de travail, LED	•	•
Eclairage de l'accès à la cabine	•	•
Système antivol (code PIN)	•	•
Caméra de recul	•	•
Alarme de recul	•	•
Interface CAN-BUS, supplémentaire	•	•
<b>Cabine</b>		
Kit d'insonorisation (selon norme 2000/14/CE)	•	•
Manuel de l'opérateur fixé à la cabine	•	•
Chauffage / ventilation de cabine programmable	•	•
Kit de câblage, chauffage de cabine 240 V	•	•
Filtre de ventilation HEPA	•	•
Kit autoradio / Bluetooth	•	•
Rétroviseurs, réglables, chauffants	•	•
Ceinture de sécurité XXL, sans enrouleur	•	•
Pare-soleils, vitres latérales	•	•
Clé universelle	•	•
Siège à suspension pneumatique, chauffant, entièrement réglable	•	•
Accoudoir pour siège conducteur	•	•
Appuie-tête pour siège conducteur	•	•
Cabine surbaissée	•	•

ÉQUIPEMENT EN OPTION		
	A35G	A40G
<b>Benne</b>		
Chauffage de la benne par l'échappement	•	•
Rehausse antidébordement avant, supplémentaire	•	•
Rehausse latérales, 200 mm	•	•
Rehausse latérales, matériaux légers	•	•
Hayon arrière, relevant, commandé par tringlerie	•	•
Hayon arrière, relevant, commandé par câble	•	•
Hayon arrière, abattant	•	•
Plaques d'usure, 450 HB	•	•
Benne pour applications souterraines	•	•
<b>Pneumatiques</b>		
775/65 R29	•	•
<b>Entretien et maintenance</b>		
Système de graissage automatique, machine standard	•	•
Système de graissage automatique, hayon arrière	•	•
Flexible de graissage, graissage à hauteur d'homme	•	•
Kit d'outillage	•	•
<b>Divers</b>		
Kit Sibérie, - 40°C	•	•
Système de pesage embarqué (OBW)	•	•
Kit d'huile, arctique	•	•
CareTrack	•	•
Système de remplissage rapide de carburant	•	•
Connexions pour démarrage de secours, type OTAN	•	•
Rallonge de châssis arrière	•	•

## QUELQUES OPTIONS VOLVO

### Eclairage de l'accès à la cabine



### Système de remplissage rapide de carburant



### Phares et feux de travail LED



### Système de pesage embarqué



### Filtre à air pour applications intensives



### Système de protection contre l'incendie



Tous nos produits ne sont pas disponibles sur tous les marchés. En raison de notre politique d'amélioration permanente, nous nous réservons le droit de modifier sans préavis la conception et les caractéristiques de nos produits. Les illustrations ne représentent pas forcément des modèles standard.

**VOLVO**

**Volvo Construction Equipment**

[www.volvoce.com](http://www.volvoce.com)