


MecALAC

714MCE



MecALAC



Conjuguer l'écoute proactive et la pertinence des réponses industrielles est une force qui permet de dimensionner et de personnaliser nos solutions et nos machines. Avec comme unique objectif professionnel d'être le partenaire des réussites pérennes de chacun de nos clients et de faire de nos produits les ambassadeurs de leurs entreprises.

ALLIANCE DE PRODUCTIVITÉ ET DE SAVOIR-FAIRE



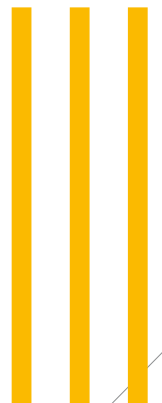
LA COMPACTÉ ET LA STABILITÉ DES 714MC_E DONNENT UNE DIMENSION SUPÉRIEURE AU MOT EFFICACITÉ.

Professionnels de la route, de l'assainissement ou du terrassement, sur vos chantiers où l'espace est restreint, la 714MC_E s'adapte à vos attentes de compacité, de performance et de rentabilité.

Efficacité de la cinématique, attache rapide et compacité donnent à la 714MC_E une flexibilité à toute épreuve.

C'est là que se joue la rentabilité de vos chantiers.

SOMMAIRE



6
PRODUCTIVITÉ ET SAVOIR-FAIRE



8
LA MEILLEURE ALLIÉE DE VOTRE MÉTIER





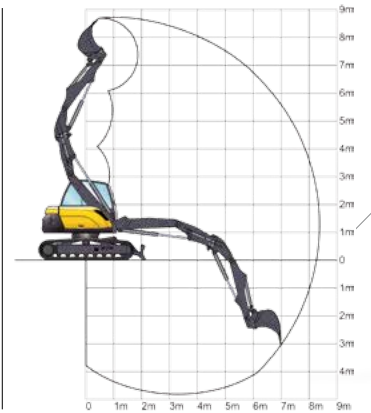
10
CONDUIRE,
UN VÉRITABLE
PLAISIR



17
714 MCE
& OPTIONS



19
TECHNIQUES





OFFRIR SA SOLUTION À CHAQUE CLIENT

40 années d'expérience aux côtés de nos clients nous ont permis de développer des solutions originales et des technologies toujours innovantes...

- 90 kW / 122 ch à 2200 tr/min
- 14100 /15300 kg
- effort de traction 9500 daN
- équipement à volée variable avec flèche actionnée par deux vérins asymétriques (système breveté).
- modes pré-sélectionnés pour adapter la conduite à vos habitudes et à votre expérience.
- châssis en X favorisant naturellement l'évacuation des matériaux.
- attache rapide hydraulique **Active Lock**
- Active Control, load sensing, flow sharing, couplage des vérins



COMPACTITÉ ET STABILITÉ

Avec un rayon arrière de 1600 mm, la 714MCe travaille sur une seule voie de circulation. De plus, la cinématique de son équipement lui permet de fonctionner pleinement même dans les espaces les plus restreints (rotation totale de la pelle dans moins de 3720 mm).

Pour répondre aux exigences des utilisateurs, la 714MCe peut être équipée de chenilles acier (500, 600 ou 750 mm) ou de chenilles caoutchouc (500 mm) pour les utilisations urbaines. Privilégiant performance et stabilité, Mecalac a développé une lame d'ancrage (option) qui optimise l'appui au sol.

PERFORMANCE, POLYVALENCE ET RENTABILITÉ

Grâce à son équipement issu du savoir-faire Mecalac, la 714MCe est efficace dans toutes les situations. Le système de relevage de flèche par deux vérins asymétriques garantit une force de levage homogène tout au long de la course de la flèche. Les 2 gammes de vitesses, 5,5/h et 3 km/h, limitent les temps de transfert sur le chantier. Le système de gestion électronique de l'ensemble des organes vitaux par Bus Can optimise le fonctionnement de la pelle et indique à l'opérateur les informations indispensables à une utilisation optimale de la machine.

La 714MCe creuse, charge, manutentionne et peut recevoir de nombreux accessoires sur son équipement. Grâce à l'attache rapide **Active Lock**, l'opérateur passe d'un accessoire à l'autre en quelques secondes. La cinématique particulière de l'équipement, issue du savoir-faire Mecalac, permet à la pelle d'être efficace quel que soit l'accessoire utilisé.





LA MEILLEURE ALLIÉE DE VOTRE MÉTIER



EXPERTISE

Pour vos chantiers de pose de canalisations, la 714MCE répond à vos impératifs de compacité et de puissance.

Le déport* droite/gauche sur l'équipement facilite les travaux en tranchée : le godet peut être ainsi désaxé de 2300 mm par rapport à l'axe de la machine. Ce même déport permet en chargeur de niveler, régler et donner de la pente à droite comme à gauche.

Grâce à son châssis chenille en X, la pelle reste stable et efficace lors des mouvements de rotation.

Pour s'adapter à tous les terrains, les chenilles sont disponibles en tuiles acier ou caoutchouc.

**option*



En chiffres

**SOULÈVE
JUSQU'À
40% DE SON
POIDS**



CAPACITÉ DE LEVAGE

Équipée du crochet de manutention, pour placer une buse en béton ou un blindage, vous apprécierez les capacités de levage de la 714MCE.

En outre, son châssis chenille à entraînement hydraulique par deux moteurs à pistons et la configuration de l'équipement lui confèrent une stabilité exceptionnelle et une grande capacité de déplacement de charges. Son moteur Deutz, dernière génération, de 90 kW/ 122 ch lui fournit la puissance nécessaire aux travaux les plus exigeants.



EFFICACITÉ

Grâce à la cinématique originale de son équipement et au système de relevage de flèche par deux vérins asymétriques, la 714MCE décape et creuse avec précision et performance.

De plus, grâce à une cabine spacieuse et un poste de conduite ergonomique, l'opérateur travaille dans des conditions optimales tout au long de la journée. Godets rétros ou godets chargeurs pour travailler en butte, lève-palettes, plaque vibrante... sont les outils utilisés au quotidien.

Le rayon arrière de la tourelle n'excède pas 1600 mm, ce qui laisse l'autre voie de circulation libre pour ne pas entraver le trafic routier. Ainsi l'opérateur peut se concentrer entièrement sur la zone de travail.





En chiffres

5M²
DE VISIBILITÉ
TOTALE



CONDUIRE, UN VÉRITABLE PLAISIR

La meilleure des technologies est inutile sans un conducteur serein, reposé et concentré sur son chantier. Lui donner du confort et de la confiance tout en optimisant la sécurité du poste de pilotage est fondamental pour générer des conditions de travail valorisantes et un esprit d'entreprise positif.

En environnement urbain ou périurbain et quelles que soient les exigences de votre chantier, elle offre la garantie d'une rentabilité optimale grâce à des performances inédites et une simplicité d'usage qui inaugurent une nouvelle génération de matériels compacts et polyvalents dans l'univers du BTP.

714 MC



COMME DANS UN SALON

Des détails qui comptent

- Porte coulisseau-battante
- Pare-brise entièrement escamotable
- Le poste de conduite offre de nombreux rangements adaptés à vos besoins
- L'accoudoir s'escamote directement avec la console
- Le tapis de sol a été spécialement conçu pour faciliter le nettoyage
- La position des buses de ventilation a été étudiée afin de vous garantir un confort optimal

Ces détails et bien d'autres encore assurent votre bien-être tout au long de la journée.





La 714MCE dispose d'un large équipement de série mais reste à l'écoute des spécificités de ses différentes typologies de clients : entrepreneurs du paysage, terrassiers, professionnels des travaux publics, collectivités territoriales... Alors, de la couleur de la peinture en passant par le choix des pneumatiques, la climatisation ou les caméras..., sans oublier les nombreux accessoires, godets et outils hydrauliques, il existe de très nombreuses manières d'adapter la 714MCE à sa marque et son métier.

VOTRE 714MCE & SES OPTIONS



STANDARD COMPOSITION DE LA 714MCE

MOTEUR

DEUTZ TCD 3.6 Tier 4i "common rail" turbo compressé, avec air admission refroidi 90 kW, 4 cylindres, refroidissement par eau, mise au ralenti automatique

CINÉMATIQUE

À volée variable en 3 ou 4 parties

2 vérins de flèche de type asymétrique équipés de clapets de sécurité

Attache rapide avec surverrouillage hydraulique Active Lock

Amortisseurs de fin de course sur les vérins

3 MODES D'UTILISATION

3 modes d'utilisation : Parking, Travail et Route

Commandes proportionnelles assistées par manipulateurs ergonomiques

CABINE, CONFORT & SÉCURITÉ

Accès à la cabine par un marche-pied

Tableau de contrôle électronique à affichage LCD regroupant les informations de sécurité et de surveillance, indications visuelles et alarme sonore

Cabine panoramique grand confort homologuée ROPS-FOPS avec :

Une porte coulisseo-battante, exclusivité Mecalac

Un pare-brise avant escamotable dans sa totalité

Une vitre latérale coulissante

Un phare de travail avant

Colonne de direction 3 réglages : 2 pour l'inclinaison, 1 pour la hauteur du volant

Nombreux rangements (documents A4, bouteille, téléphone portable...)

Chauffage conforme à la norme ISO 10263

Siège réglable et ajustable toutes positions selon la morphologie du chauffeur

NOS OPTIONS

POUR CONCEVOIR VOTRE 714MCE

COULEUR CLIENT

Vous souhaitez obtenir votre Mecalac 714MCE à vos couleurs.
Pour cela, il vous suffit de nous communiquer votre référence (RAL).

Exemples de couleurs



CHENILLES

A Tuiles acier avec sur-patins caoutchouc : 500 mm

B Tuiles acier : 500, 600 et 750 mm



CABINE - CONFORT & SÉCURITÉ

Climatisation

Gyrophare

Phare de travail supplémentaires avant

Phare de travail supplémentaires arrière

Grille de protection FOPS

Radio 2 haut-parleurs, port pour clé USB

Visière de cabine

CABINE - CONFORT & SÉCURITÉ

Pare-soleil pare brise

Pare-soleil hublot de toit

Siège pneumatique chauffant

CONTREPOIDS HEAVY (+ 500 KG)

HUILES

Huile hydraulique biologique (BIO 46)

Huile hydraulique bio PANOLIN (HLP 46)

Huile hydraulique pour pays froids (ISO 32)

Huile hydraulique pour pays chauds (ISO 68)

Huile hydraulique pour pays très chauds (ISO 100)

LIGNES AUXILIAIRES

Ligne auxiliaire principale proportionnelle

Ligne auxiliaire supplémentaire

Ligne auxiliaire supplémentaire proportionnelle

Canalisation retour marteau

CLAPETS

Clapets de sécurité sur flèche - bec de flèche - bras - godet

PORTE-OUTILS

Porte-outils Mecalac équipé d'un crochet

GRAISSAGE

Centralisé manuel 1 point pour tourelle et flèche

Graissage centralisé manuel pour la tourelle et l'ensemble de l'équipement (sauf axes des bielles de la fixation de l'attache rapide)

Graissage centralisé automatique pour la tourelle et l'ensemble de l'équipement

ÉQUIPEMENT SÉCURITÉ

Buzzer mouvements de translation

Témoin lumineux et buzzer avertisseur de surcharge

CINÉMATIQUES D'ÉQUIPEMENT

Équipement polyvalent Mecalac sans déport

Équipement polyvalent Mecalac avec déport

Équipement en trois parties (volée variable sans déport)

LAME

MOTEUR TIER 4 AVEC FILTRE À PARTICULES (DPF)

POMPE DE REMPLISSAGE GAS OIL AVEC COUPURE AUTOMATIQUE

SYSTEME ANTI-VOL MECKLOCK



VOTRE 714MCE DONNEES TECHNIQUES

POIDS	DONNÉES
Chenilles caoutchouc, sans lame	13050 kg
Chenilles tuiles acier avec sur-patins caoutchouc 500 mm	+130 kg
Chenilles acier	
- 500 mm	+240 kg
- 600 mm	+450 kg
- 750 mm	+760 kg
Lame de remblayage	+570 kg

MOTEUR	
Moteur turbo compressé air d'admission refroidi (conforme aux normes stage 3B)	Valve EGR et pot catalytique (DOC)
Diesel 4 cylindres en ligne	DEUTZ TCD 3.6L4
Puissance DIN 70020	90 kW (122 ch) à 2200 tr/min
Couple maximum	480 N.m à 1600 tr/min
Cylindrée	3621 cm ³
Refroidissement	eau
Filtre à sec, à cartouche avec voyant de colmatage dans la cabine	•
Consommation gasoil (suivant conditions d'utilisation)	8 à 14 l/h
Niveau sonore extérieur (LWA)	101 dB(A)
Réservoir carburant (gasoil)	150 l

CIRCUIT ÉLECTRIQUE	
Tension	24 V
Batteries	2 x 100 Ah/720 A
Alternateur	55 A
Démarrreur	4 kW
Prises électriques étanches	•

CHÂSSIS	
Châssis structure en X, chenilles, entraîné en translation par 2 moto-réducteurs à 2 vitesses avec freins automatiques : 3 km/h et 5,5 km/h	•
Amortisseur de tension de chaîne par ressort avec réglage de tension par système pot à graisse, maillons de chaînes graissés, guide chaînes avant, tôle de protection sous châssis	•

TRANSMISSION	
Transmission hydraulique en circuit ouvert	•
Effort de traction maximum	9500 daN



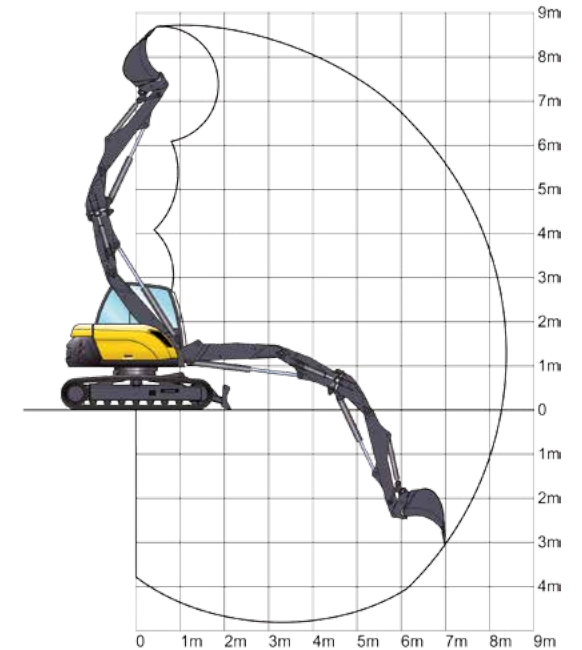
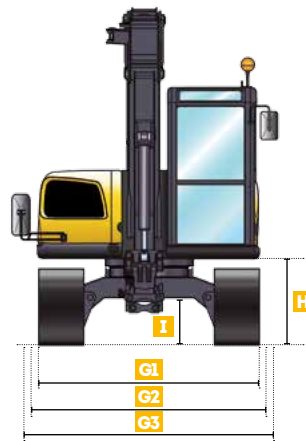
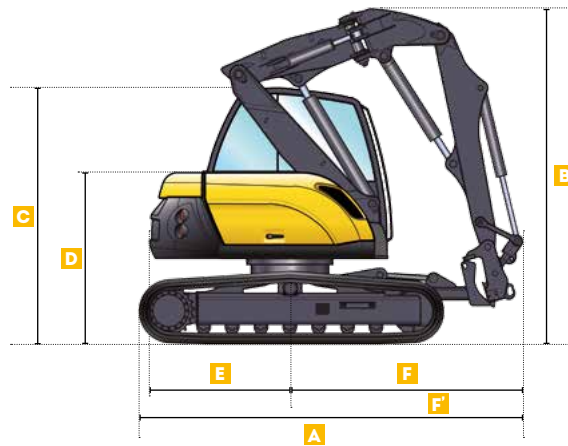
TOURELLE	DONNÉES
Rotation totale 360°	•
Entraînement par couronne à denture intérieure	•
Orientation par moteur hydraulique avec freinage automatique par disques	•
Vitesse de rotation	10 tr/min
Couple de rotation	3800 daN.m
Moteur hydraulique	1260 cm ³
Pression maxi	260 bar
Amortisseur de chocs pour la mise en mouvement et l'arrêt progressif de la tourelle en rotation	•

CABINE	DONNÉES
Cabine panoramique grand confort	homologuée ROPS et FOPS
Monocoque fixée sur 4 plots élastiques	•
Pare-brise avant escamotable partiellement ou dans sa totalité	sous le toit de la cabine
Porte à ouverture coulisseau-battante	•
Vitre de porte ouvrante	•
Siège réglable et ajustable à la morphologie de l'opérateur	réglable en hauteur et longitudinalement avec ceinture de sécurité
Commandes intégrées dans des consoles situées de part et d'autre du siège et réglables par rapport au siège	•
Chauffage à eau conforme à la norme ISO 10263	soufflerie grand débit, grande capacité de désembuage, dégivrage
Commandes assistées par manipulateurs ergonomiques proportionnels	•
Tableau de contrôle électronique regroupant toutes les informations de sécurité et de surveillance, indications visuelles et alarme sonore	•
Niveau carburant et température du liquide de refroidissement indiqués au tableau de bord	•
Tableau de bord, écran couleur à réglage automatique de la luminosité et du contraste	•
2 phares de travail avant	•
Zone de rangement arrière	•

HYDRAULIQUE	DONNÉES
Pompe à cylindrée variable	max. 130 cm ³
Débit maximum	270 l/min
Pression de travail maximum	350 bar
Load Sensing proportionnel avec balance individuelle pour chaque élément : flèche, bec de flèche, bras, godet et auxiliaire	•
Proportionnalité des fonctions toujours respectée quel que soit le niveau de pression de chaque élément : "flow sharing"	•
Soupape de surpression anti-cavitation sur chaque élément	•
Commandes proportionnelles à assistance hydraulique des fonctions par manipulateurs ou pédibulateurs alimentés en basse pression avec accumulateur de secours	•
Fonctions annexes par électrovalves	•
Lignes accessoires	standard
- Débit maximum	180 l
- Débit réglable au clavier	•
- Commande proportionnelle	•
- Pression	200 bar
Réservoir huile hydraulique	140 l

ÉQUIPEMENT	DONNÉES
Flèche commandée par un système breveté de vérins asymétriques	permet un débattement de 140°
Déport droite et gauche par vérin hydraulique	2,30 m par rapport à l'axe de la machine (en option sur équipement polyvalent)
Paliers équipés de joints d'étanchéité et graissage par les bagues	•
Vérin de flèche, bec et bras avec amortisseur de fin de course	•
Système d'attache rapide Active Lock	•
- Prise avec verrouillage mécanique automatique et surverrouillage hydraulique	•
- Déverrouillage par commande hydraulique	•

↓ DONNÉES TECHNIQUES - ÉQUIPEMENT POLYVALENT AVEC DÉPORT



DIMENSIONNEL MACHINE	
A	Longueur hors tout 4550 mm
B	Hauteur hors tout 3500 mm
C	Hauteur machine (sans équipement) 2930 mm
D	Hauteur capots 2000 mm
E	Porte-à-faux arrière 1600 mm
F	Porte-à-faux avant 2800 mm
F'	Porte-à-faux avant 3660 mm
G1	Largeur avec chenilles 500 2450 mm
G2	Largeur avec chenilles 600 2550 mm
G3	Largeur avec chenilles 750 2700 mm
H	Hauteur sous tourelle 1020 mm
I	Garde au sol 523 mm
J	Rayon contrepoids 1600 mm
K	Hauteur position repliée 6000 mm
L	Diamètre minimal d'évolution 3200 mm
M	Hauteur sous lame maxi 476 mm

LEVAGE AU CROCHET - AVEC LAME AU SOL

Toutes les masses sont indiquées en kg. Les calculs sont effectués pour l'amplitude complète du porte-outil Mecalac.

	LONG	LAT	LONG	LAT	LONG	LAT	LONG	LAT
	3M		4,5M		6M		MAX	
3M	6500	5700	4900	2600	4000	1600	2700	1100
0M	7000	4300	6000	2100	3800	1300	2100	900
-2M	7000	3900	4600	2000	2300	1300	1500	1100

LEVAGE AU CROCHET - SUR CHENILLES

Toutes les masses sont indiquées en kg. Les calculs sont effectués pour l'amplitude complète du porte-outil Mecalac.

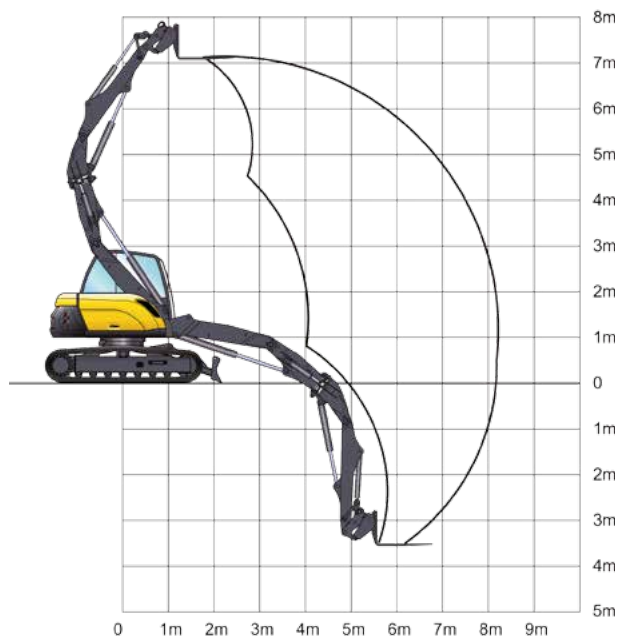
	LONG	LAT	LONG	LAT	LONG	LAT	LONG	LAT
	3M		4,5M		6M		MAX	
3M	6500	5400	3000	2500	1800	1500	1300	1000
0M	5200	4000	2500	2000	1600	1200	1100	900
-2M	4700	3600	2400	1900	1500	1200	1300	1000

CONDITIONS DE TRAVAIL LEVAGE AU CROCHET

Données valables pour équipement avec ou sans option déport

- sur sol horizontal et compact
- équipement utilisé sans déport
- oscillation du pont bloquée
- sans outils (godet, chargeur...) avec platine de manutention + crochets 7 T

- 75 % de la charge de basculement ou 87 % de la limite hydraulique
- valeurs maximales déterminées pour la position optimale des vérins et équipements



PERFORMANCES EN GODET RÉTRO	
Force de cavage	8000 daN
Force de pénétration	5500 daN
Portée maximale	8300 mm
Profondeur maximale fond de fouille	4550 mm

LEVAGE AVEC FOURCHES LÈVE-PALETTE - AVEC LAME AU SOL

Toutes les masses sont indiquées en kg. Les calculs sont effectués pour l'amplitude complète du porte-outil Mecalac.

	LAT	LAT	LAT	LAT
	3M	4.5M	6M	MAX
6M	2500	2400	-	1800
3M	-	1800	1600	800
0M	-	2100	1300	600
-2M	-	-	1300	700

CONDITIONS DE TRAVAIL LEVAGE AUX FOURCHES

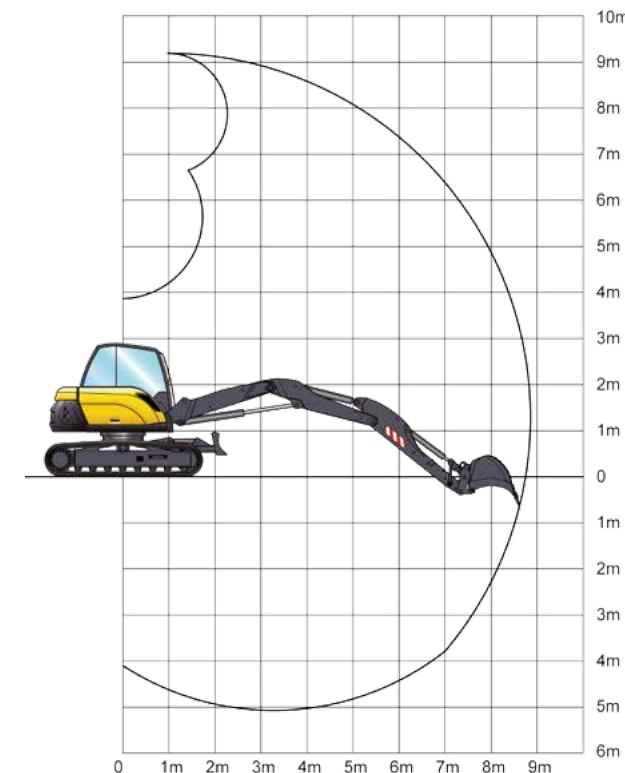
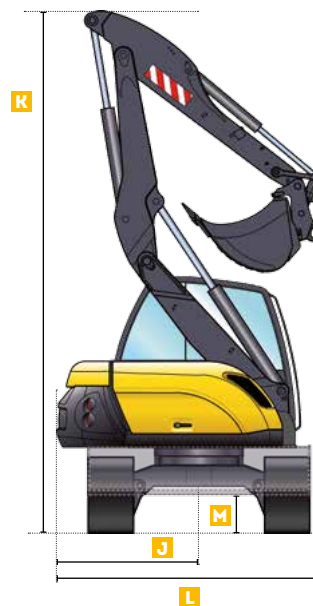
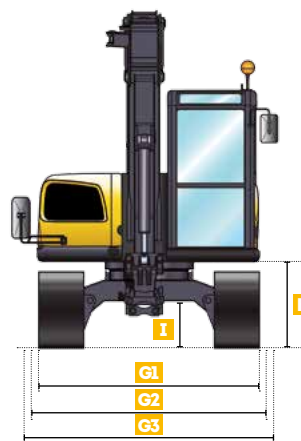
Données valables pour équipement avec ou sans option déport

- sur sol horizontal et compact
- équipement utilisé sans déport
- oscillation du pont bloquée
- sans outils (godet, chargeur...) avec platine de manutention + crochets 7 T

SELON ISO 10567

- 75 % de la charge de basculement ou 87 % de la limite hydraulique
- valeurs maximales déterminées pour la position la plus défavorable des vérins et équipements

↓ DONNÉES TECHNIQUES - ÉQUIPEMENT EN TROIS PARTIES



DIMENSIONNEL MACHINE	
A	Longueur hors tout 4550 mm
B	Hauteur hors tout 3500 mm
C	Hauteur machine (sans équipement) 2930 mm
D	Hauteur capots 2000 mm
E	Porte-à-faux arrière 1600 mm
F	Porte-à-faux avant 2800 mm
F'	Porte-à-faux avant 3660 mm
G1	Largeur avec chenilles 500 2450 mm
G2	Largeur avec chenilles 600 2550 mm
G3	Largeur avec chenilles 750 2700 mm
H	Hauteur sous tourelle 1020 mm
I	Garde au sol 523 mm
J	Rayon contrepoids 1600 mm
K	Hauteur position repliée 6000 mm
L	Diamètre minimal d'évolution 3200 mm
M	Hauteur sous lame maxi 476 mm

LEVAGE AU CROCHET - AVEC LAME AU SOL

Toutes les masses sont indiquées en kg. Les calculs sont effectués pour l'amplitude complète du porte-outil Mecalac.

	LONG	LAT	LONG	LAT	LONG	LAT	LONG	LAT
	3M		4,5M		6M		MAX	
3M	4500	4500	4800	2700	3900	1600	2000	1000
0M	7000	4000	6100	2100	4100	1400	1800	900
-2M	7000	3900	5500	2000	2900	1300	1200	1000

LEVAGE AU CROCHET - SUR CHENILLES

Toutes les masses sont indiquées en kg. Les calculs sont effectués pour l'amplitude complète du porte-outil Mecalac.

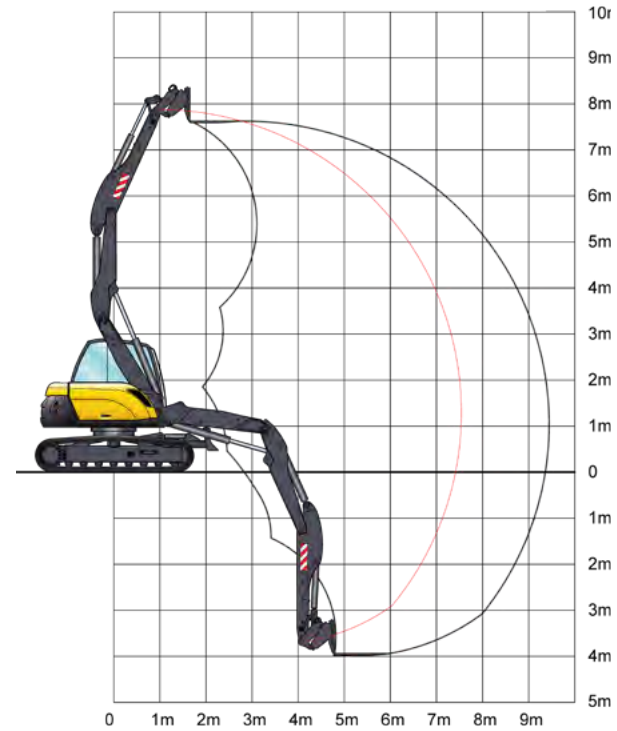
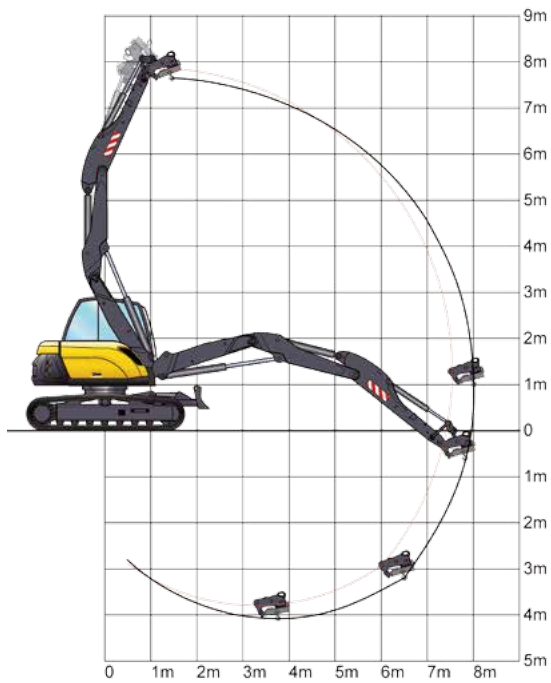
	LONG	LAT	LONG	LAT	LONG	LAT	LONG	LAT
	3M		4,5M		6M		MAX	
3M	4500	4500	3100	2600	1900	1500	1200	1000
0M	4800	3700	2500	2000	1600	1300	1000	800
-2M	4800	3700	2400	1900	1500	1200	1100	900

CONDITIONS DE TRAVAIL LEVAGE AU CROCHET

Données valables pour équipement avec ou sans option déport

- sur sol horizontal et compact
- équipement utilisé sans déport
- oscillation du pont bloquée
- sans outils (godet, chargeur...) avec platine de manutention + crochets 7 T

- 75 % de la charge de basculement ou 87 % de la limite hydraulique
- valeurs maximales déterminées pour la position optimale des vérins et équipements



PERFORMANCES EN GODET RÉTRO	
Force de cavage	8000 daN
Force de pénétration	5500 daN
Portée maximale	8300 mm
Profondeur maximale fond de fouille	4550 mm

LEVAGE AVEC FOURCHES LÈVE-PALETTE - AVEC LAME AU SOL

Toutes les masses sont indiquées en kg. Les calculs sont effectués pour l'amplitude complète du porte-outil Mecalac.

	LAT	LAT	LAT	LAT
	3M	4.5M	6M	MAX
6M	2400	1400	1300	1350
3M	2100	1800	1200	600
0M	-	2100	1300	500
-2M	-	-	1200	600

CONDITIONS DE TRAVAIL LEVAGE AUX FOURCHES

Données valables pour équipement avec ou sans option déport

- sur sol horizontal et compact
- équipement utilisé sans déport
- oscillation du pont bloquée
- sans outils (godet, chargeur...) avec platine de manutention + crochets 7 T

SELON ISO 10567

- 75 % de la charge de basculement ou 87 % de la limite hydraulique
- valeurs maximales déterminées pour la position la plus défavorable des vérins et équipements



714ME **MECALAC**

MECALAC France S.A.S.

Parc des Glaisins – 2 avenue du Pré de Challes – FR-74940 Annecy-le-Vieux

Tél. +33 (0)4 50 64 01 63

Une compagnie du Groupe Mecalac S.A.

mecalac.com