

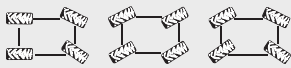
MT1440

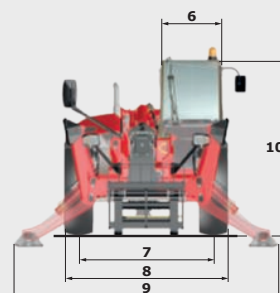
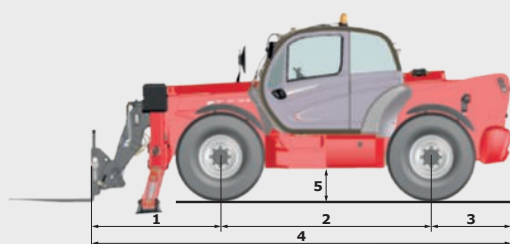


FICHE TECHNIQUE



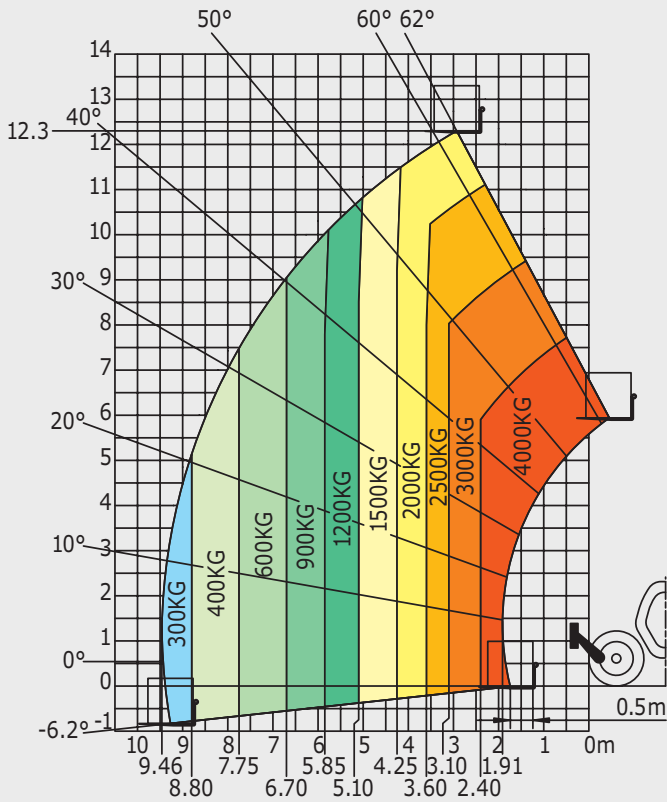
MT1440

	MT 1440	MT 1440 A	MT 1440 H	MT 1440 HA
Levage				
Capacité max.			4000 kg	
Hauteur de levage max.			13.53 m	
Déport max.			9.46 m	
Effort d'arrachement avec benne			7400 daN	
Temps à vide				
Levée	15.5 s	15.7 s	15.5 s	15.7 s
Descente	11.6 s	13.3 s	11.6 s	13.3 s
Sortie télescope	16.5 s	19.2 s	16.5 s	19.2 s
Rentrée télescope	11.9 s	14.8 s	11.9 s	14.8 s
Cavage			4 s	
Déversement			4 s	
Pneumatiques			400/80-24	
Freinage				
Frein de service	hydraulique multidisques à bain d'huile assisté sur ponts avant et arrière			
Frein de parking	fonctionnement automatique - type négatif			
Moteur				
Type	854E-E34TA			
Cylindrée	3400 cm ³			
Puissance	102 cv/75 kW			
Couple max.	420 Nm - 1400 tr/min			
Injection	directe			
Refroidissement	par eau			
Effort de traction en charge	10700 daN		8000 daN	
Transmission	10700 daN		8000 daN	
	convertisseur de couple		hydrostatique	
	4 roues motrices		4 roues motrices	
Inverseur de marche	commande électrohydraulique			
Nombre de rapports (avant/arrière)	4/4		3/3	
Vitesse de déplacement max. (peut varier selon la réglementation applicable)	25 km/h ou 35 km/h			
Mode de direction	4 roues directrices - 3 modes de direction			
				
Commandes	JSM® Joystick multi-fonction coupure de mouvements aggravants - Norme EN15000			
Hydraulique				
Pompe	à engrenage avec diviseur de débit - 170 l/min - 270 bar			
Réservoirs				
Huile hydraulique	135 l			
Carburant	140 l			
Poids à vide (avec fourches)	10900 kg	11600 kg	10900 kg	11600 kg
Dimensions				
1. Porte-à-faux AV au tablier	1.90 m			
2. Empattement	3.07 m			
3. Porte-à-faux AR	1.16 m			
4. Longueur hors tout au tablier	6.13 m			
5. Garde au sol	0.37 m			
6. Largeur hors tout cabine	0.89 m			
7. Voie AV	1.96 m			
8. Largeur hors tout	2.37 m			
9. Largeur hors tout (stabilisateurs baissés)	3.79 m			
10. Hauteur hors tout	2.45 m			
Fourches standard (longueur x largeur x épaisseur)	1200 x 125 x 50 mm			
Rayon de braquage (ext. roues)	3.97 m			
Correcteur de dévers	+/- 9°			
Rotation du tablier (cavage/déversement)	12°/114°			
Bruits et vibrations				
Bruit au poste de conduite LpA	82 dB			
Bruit à l'environnement LwA	106 dB			
Vibration sur l'ensemble mains/bras	<2.5 m/s ²			

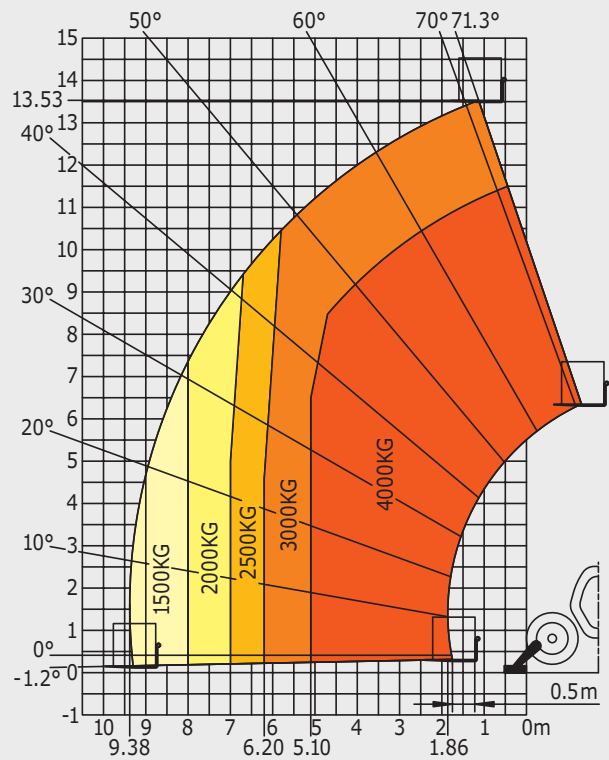


Abaques tout-terrain norme EN1459 annexe B

Machine sur pneus avec fourches

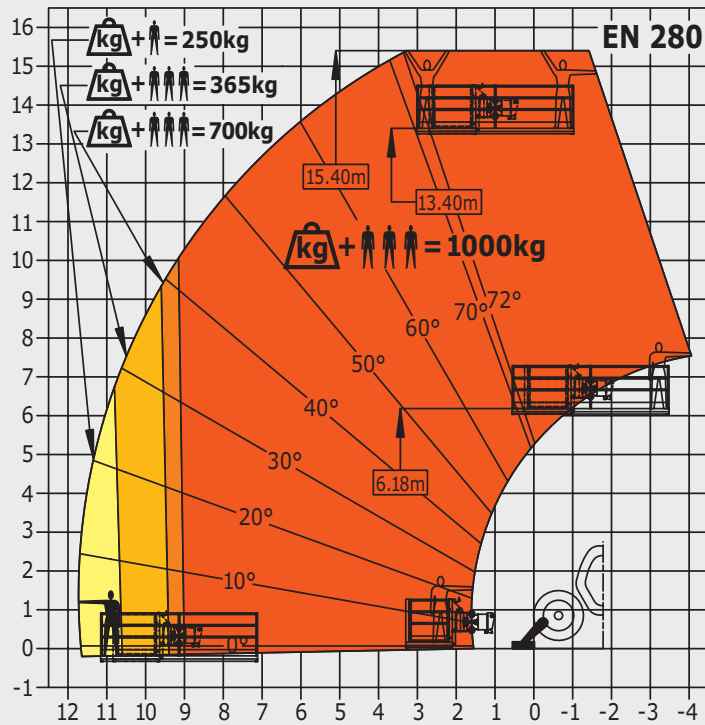


Machine sur stabilisateurs avec fourches



Machine sur stabilisateurs avec nacelle

(versions MT 1440 A et MT 1440 HA)



Cette publication présente le descriptif des versions et possibilités de configuration des produits Manitou qui peuvent différer en équipement. Les équipements présentés dans cette brochure peuvent être de série, en option, ou non disponibles suivant les versions. Manitou se réserve le droit, à tout moment et sans préavis, de modifier les spécifications décrites et représentées. Les spécifications portées n'engagent pas le constructeur. Pour plus de détails, contactez votre concessionnaire Manitou. Document non contractuel. Présentation des produits non contractuelle. Liste des spécifications non exhaustive. Les logos ainsi que l'identité visuelle de l'entreprise sont la propriété de Manitou et ne peuvent être utilisés sans autorisation. Tous droits réservés. Les photos et schémas contenus dans la présente brochure ne sont fournis qu'à des fins de consultation et à titre indicatif.

Votre concessionnaire **MANITOU** :



Siège social :
B.P. 249 - 430 rue de l'Aubinière - 44158 Ancenis Cedex - France
Tél. : 00 33 (0)2 40 09 10 11 - Fax : 00 33 (0)2 40 83 36 88
www.manitou.com