

Tracteur à chaînes

D6K2



Moteur

Modèle de moteur	Moteur C4.4 ACERT™ à double turbocompresseur Cat®	
Norme	Normes équivalentes à la norme américaine EPA Tier 4 Final/européenne Stage IV/coréenne Tier 4	
Puissance moteur (maximale)		
SAE J1995	119 kW	160 hp
ISO 14396 (DIN)	117 kW	159 ch

Moteur (suite)

Puissance nette (nominale)		
SAE J1349	95 kW	128 hp
ISO 9249 (DIN)	97 kW	132 ch

Poids

Poids en ordre de marche		
XL	13 271 kg	
LGP	13 909 kg	

Caractéristiques du D6K2

Technologies intégrées

Les technologies GRADE de Cat telles que le nivellement dans les pentes, la stabilisation de la lame, et l'indicateur de pente sont livrées de série sur le D6K2, afin de vous aider à réaliser plus de travail en moins de temps.

Cat Connect utilise intelligemment la technologie et les services comme Product Link™/VisionLink® pour vous aider à surveiller, gérer et améliorer les travaux de chantier.

Puissance et efficacité

Un Moteur C4.4 ACERT Cat à double turbocompresseur et une nouvelle transmission hydrostatique pour un meilleur rendement énergétique, ainsi que la chaîne cinématique la plus puissante de sa catégorie. Les modes Éco optimisent le régime moteur, tout en maintenant la vitesse au sol, ce qui permet d'économiser jusqu'à 17 % de carburant dans les applications de charges plus légères sur la lame, telles que le nivellement de finition.

Optimisé pour le nivellement

Le D6K2 est équipé d'un balancier de suspension de conception nouvelle, d'un châssis porteur et d'un train de roulement plus fermes, pour une conduite souple. Cette fonction vous permet de tirer le meilleur parti des vitesses de nivellement élevées et des technologies intégrées pour une productivité optimale dans les applications de nivellement de précision.



Table des matières

Puissance et efficacité	4
Technologie de réduction des émissions	5
Simplicité d'utilisation	5
Technologies intégrées.....	6
Poste de conduite	8
Des machines sur mesure	9
Facilité d'entretien et assistance client.....	10
Spécifications	12
Équipement standard	16
Options.....	17
Notas.....	18



Le nouveau Tracteur D6K2 est plus intelligent et plus efficace que jamais. Il est équipé en série des technologies Grade, telles que le nivellement dans les pentes Slope Assist, afin de faciliter et d'accélérer le travail, pour de meilleurs résultats, y compris pour les utilisateurs moins expérimentés. Mais l'intelligence n'est qu'une partie des avantages de ce nouveau modèle, les modes Éco et un nouveau groupe motopropulseur offrent jusqu'à 17 % d'augmentation du rendement énergétique, tout en offrant une meilleure maniabilité, un circuit de direction plus réactif et une plus grande capacité à utiliser des charges complètes sur la lame. Ce tracteur conserve également son équilibre optimal et son train de roulement pour des performances exceptionnelles dans les applications de nivellement de finition. Le modèle D6K2 est conforme aux normes Tier 4 Final/Stage IV/coréenne Tier 4 sur les émissions.

Puissance et efficacité

Conçus pour les performances

Chaîne cinématique puissante

Le Moteur C4.4 ACERT Cat à double turbocompresseur est associé à une nouvelle transmission hydrostatique pour vous offrir un meilleur rendement énergétique, ainsi qu'à la chaîne cinématique la plus puissante de sa catégorie. La transmission hydrostatique offre une plus grande maniabilité, une réponse plus rapide de la direction et une meilleure capacité à utiliser des charges complètes sur la lame.

Modes Éco

Les modes Éco optimisent le régime moteur, tout en maintenant la vitesse au sol, ce qui permet d'économiser jusqu'à 17 % de carburant dans les applications de charges plus légères sur la lame, telles que le nivellement de finition.

Ralenti réduit

Les fonctions d'efficacité permettent de réduire le régime moteur pendant le ralenti ou d'arrêter la machine au bout d'un délai spécifié, pour optimiser les économies de carburant et répondre aux réglementations liées à la marche au ralenti. La coupure automatique du moteur au ralenti arrête le moteur au bout d'un délai prédéfini afin de réduire le ralenti et d'économiser du carburant.



Commande de traction

Le nouveau système de commande de traction automatique est monté de série et réduit automatiquement le glissement des chaînes sur les terrains difficiles, améliorant ainsi la productivité et la qualité de surface.

Refroidissement efficace

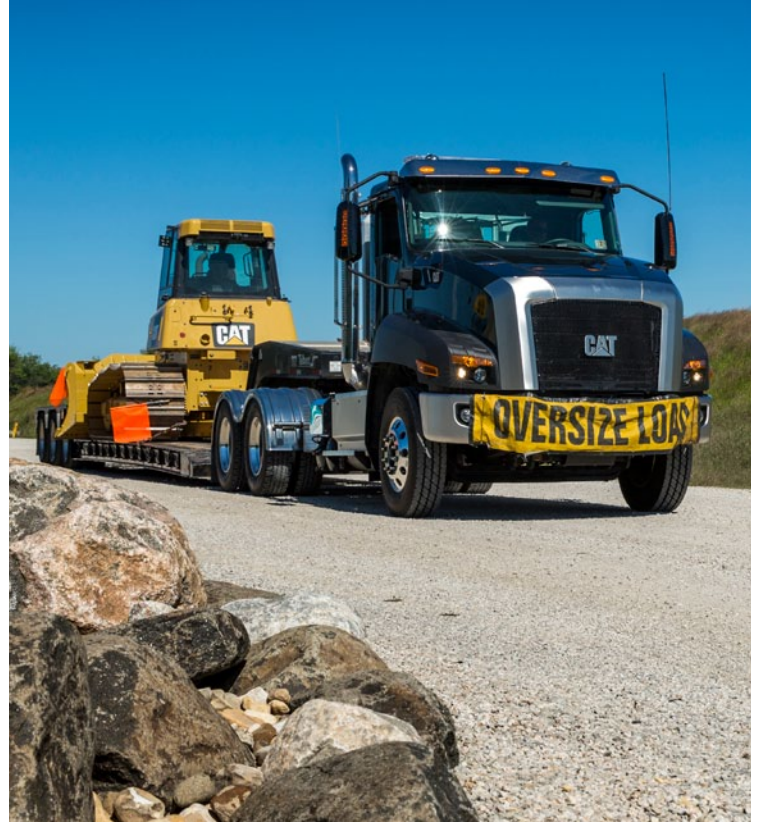
Le bloc de refroidissement optimisé permet un débit d'air accru, ce qui réduit la vitesse du ventilateur pour une meilleure efficacité. Le ventilateur hydraulique à vitesse variable réduit automatiquement sa vitesse par temps froid afin d'économiser du carburant. Le ventilateur hydraulique à sens de marche inversé en option offre un mode manuel ou automatique de changement de direction pour expulser les débris hors des faisceaux de radiateur.

Simplicité d'utilisation

Intuitif et précis

Qu'il fasse partie de votre parc ou qu'il soit loué pour une courte période, le D6K2 sera apprécié des conducteurs pour sa facilité d'utilisation.

- Des technologies telles que Slope Assist et Stable Blade sont intégrées directement dans le tracteur pour aider les utilisateurs les moins expérimentés à réaliser un travail de nivellement de qualité plus rapidement et plus simplement.
- Les commandes par manipulateur sont intuitives et précises.
- L'équilibre de la machine et le train de roulement sont conçus pour accélérer le nivellement de finition.
- L'inclinaison électrique permet de régler l'angle d'incidence de la lame depuis la cabine, à l'aide de boutons situés sur la commande de droite.
- La largeur de la machine et la lame pliable en option permettent un transport facile.



Technologie de réduction des émissions

Solutions éprouvées et intégrées



- Conforme aux normes Tier 4 Final/Stage IV/coréenne Tier 4 sur les émissions.
- Une technologie de réduction des émissions transparente : aucune action n'est requise de la part du conducteur et aucun arrêt n'est nécessaire pour la régénération.
- Le liquide d'échappement diesel (DEF) représente généralement environ 2,5 % de la consommation de carburant et offre un excellent rendement global des liquides.
- Filtre à particules diesel conçu pour fonctionner pendant toute la durée de service du moteur ; aucun nettoyage nécessaire.
- Une pompe purge automatiquement les canalisations de DEF afin de les empêcher de geler.

Technologies intégrées

Surveiller, gérer et améliorer les travaux de chantier



Cat Connect utilise intelligemment la technologie et les services pour améliorer votre efficacité sur les chantiers. Grâce aux données fournies par les technologies embarquées sur les machines, vous bénéficiez d'un volume d'informations inédit sur votre équipement et vos travaux.

Les technologies Cat Connect proposent des améliorations dans les domaines clés suivants :



GESTION DES
ÉQUIPEMENTS

Gestion des équipements : augmentation du temps productif et réduction des coûts d'exploitation.



PRODUCTIVITÉ

Productivité : surveillance de la production et gestion de l'efficacité sur les chantiers.



SÉCURITÉ

Sécurité : sensibilisation accrue à la sécurité du personnel et des équipements.

Technologies LINK

Les technologies LINK ajoutent des fonctionnalités sans fil aux machines, qui permettent le transfert bidirectionnel des informations recueillies par des capteurs embarqués, modules de commande et autres technologies CAT Connect à l'aide d'applications externes comme notre logiciel VisionLink.

Product Link/VisionLink

Grâce à Product Link, l'approximation n'a plus sa place dans la gestion de votre équipement. Suivez la position, les heures de service, la consommation de carburant, la productivité, la durée de marche au ralenti et les codes de diagnostic par le biais de l'interface en ligne VisionLink. Gérez votre parc en temps réel afin d'optimiser l'efficacité, d'améliorer la productivité et de réduire les coûts d'exploitation.



Technologies GRADE

Le D6K2 est équipé des technologies Cat Connect GRADE afin de vous permettre de contrôler la lame pour un travail plus rapide et de meilleure qualité. Les conducteurs expérimentés bénéficient d'une productivité accrue, tandis que les moins expérimentés peuvent obtenir une meilleure qualité plus rapidement. Ces fonctionnalités sont intégrées à la machine en usine : aucun matériel ou logiciel supplémentaire n'est nécessaire.



La commande de nivellement dans les pentes Cat (S) permet aux conducteurs d'atteindre plus facilement la pente longitudinale et l'orientation du dévers de lame nécessaires. En effet, elle maintient automatiquement des angles de lame prédéterminés pour le nivellement. Finition jusqu'à 39 % plus rapide, et jusqu'à 68 % d'augmentation de la qualité de surface, avec un effort du conducteur réduit jusqu'à 82 %.*

L'indicateur de pente Cat (S) affiche la pente transversale et l'orientation avant/arrière de la machine sur le moniteur principal, offrant une plus grande précision de travail sur pentes aux conducteurs.

La fonction de stabilisation de la lame Cat (S) assiste le conducteur dans les opérations de commande de la lame, pour des nivellements de finition plus rapides et plus simples.



Technologies GRADE en option

Avec l'option de prééquipement AccuGrade™ (ARO, AccuGrade Ready Option) Cat (O), vous pouvez facilement installer ou mettre à niveau les systèmes de commande de nivellement 2D et 3D AccuGrade Cat. Vous bénéficiez ainsi d'une machine plus polyvalente, avec une meilleure valeur de revente.

AccuGrade Cat (O) est un système de commande de nivellement installé par le concessionnaire. Il permet d'améliorer la polyvalence en termes de nivellement et d'adapter la capacité aux différents besoins. Il propose une sélection de lasers pour les travaux en 2D à plan plat ou en pente, un système de navigation globale par satellite (GNSS, Global Navigation Satellite System), une commande en 3D pour la réalisation de coupes et contours complexes, ou encore des systèmes utilisant une cellule de guidage (UTS, Universal Total Station) pour le nivellement de précision et de finition.

*Étude de production sur le nivellement dans les pentes Cat, décembre 2014

(S) = standard

(O) = en option



Poste de conduite

Confort et productivité



La cabine spacieuse et silencieuse offre un confort tout au long de la journée grâce à ses grandes ouvertures de porte et à son siège à suspension pneumatique. Les commandes par manipulateur ergonomiques montées sur le siège isolent les vibrations. L'excellente visibilité sur la lame, les bordures de trottoirs et les espaces confinés vous aident à travailler avec plus de précision.

Le nouvel affichage à cristaux liquides (LCD, Liquid Crystal Display) est facile à lire, permet le nivellement dans les pentes, et est pré-équipé pour une caméra montée à l'arrière de sorte à éviter l'installation d'un moniteur supplémentaire.



Commandes d'équipement et de direction

- Manipulateur unique pour la vitesse, le sens de la marche et la direction ; comprend une molette de réglage de la vitesse et la commande de traction.
- Les commandes de lame/d'équipement contrôlent la lame VPAT sur 6 voies et permettent l'inclinaison électrique de la lame. La fonction de secouage de la lame permet le retrait des matériaux collants.
- Le distributeur d'équipement amélioré offre un temps de réponse réduit. Commandes électrohydrauliques précises et intuitives grâce à un réglage de la sensibilité (fin, normal, grossier).
- Caméra arrière (O) pour une meilleure visibilité derrière la machine.
- Système de chauffage/ventilation/climatisation amélioré permettant un refroidissement plus rapide ; circulation de l'air plus près du conducteur pour davantage de confort.
- La nouvelle commande bidirectionnelle (S) permet de présélectionner un rapport de marche avant/arrière, pour des efforts réduits et une efficacité accrue. Enregistrez les paramètres comme profil de conducteur, pour davantage de confort.
- Options de confort supplémentaires telles que le siège chauffé/ventilé et les poignées de commande chauffées.





Lames

- La lame robuste à inclinaison, orientation et cavage variables (VPAT) vous permet de régler hydrauliquement le levage, l'orientation et le dévers pour des résultats précis.
- La lame large vous permet d'effectuer plus de tâches en moins de temps.
- Fonction de secouage de la lame, pour un retrait facile des matériaux.
- La lame pliable en option permet de réduire la largeur de transport.
- La lame à inclinaison électrique en option facilite le réglage de l'inclinaison de la lame depuis la cabine pour optimiser la productivité de l'application.

Des machines sur mesure

Optimisez votre machine

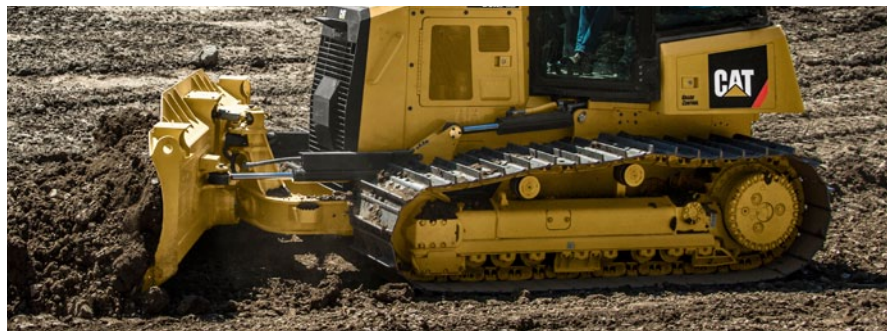
Équipements arrière

Pour adapter votre D6K2 en fonction de la tâche à effectuer, vous pouvez l'équiper d'un ripper à parallélogramme multident, d'un treuil ou d'une barre de traction. Un ensemble de commande jumelée facilite l'utilisation d'un ripper ou d'un treuil.

Renseignez-vous chez votre concessionnaire Cat pour connaître les options disponibles pour vous aider à optimiser la machine pour le travail que vous effectuez.

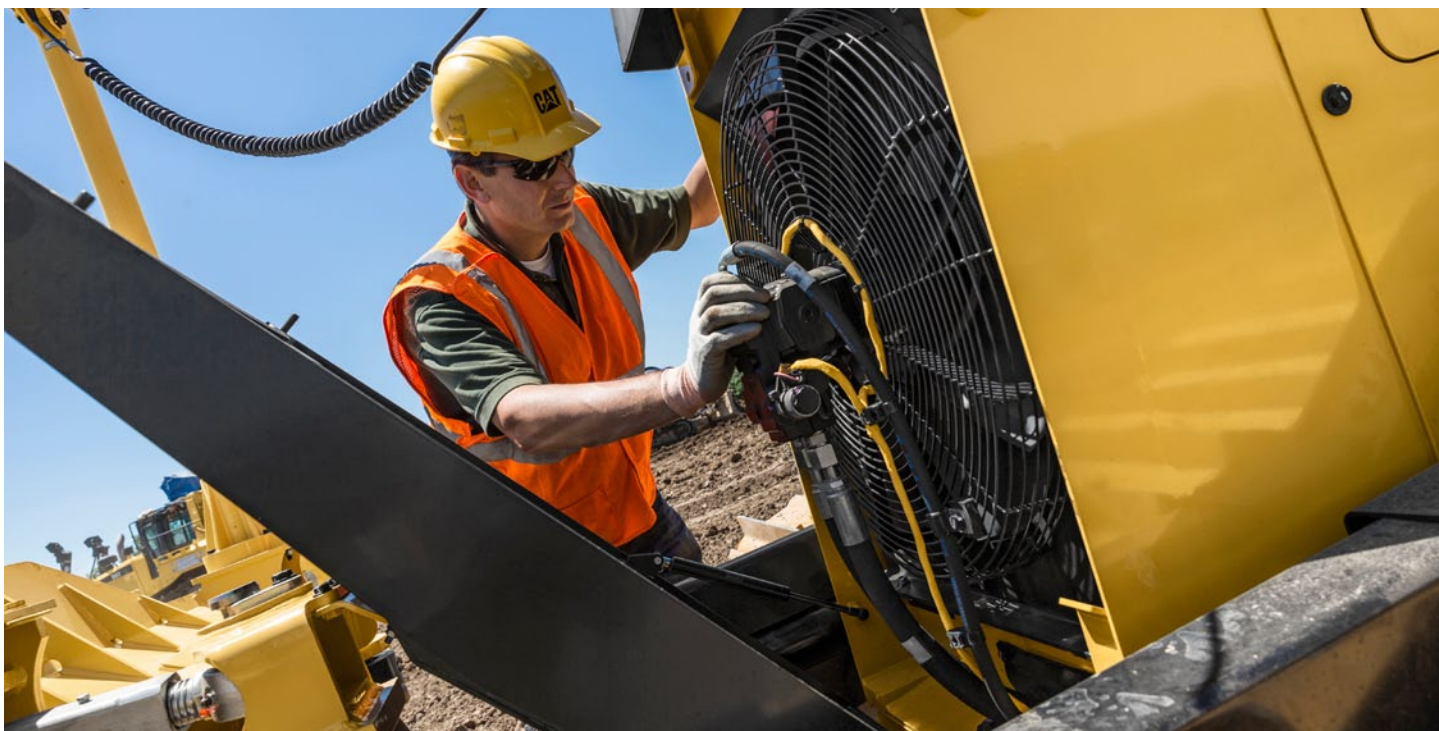
Version pour exploitation forestière

La version spéciale comprend une lame pour exploitation forestière, un treuil hydrostatique, une protection à 360° pour une meilleure protection de la cabine et une protection de réservoir arrière extra-robuste.



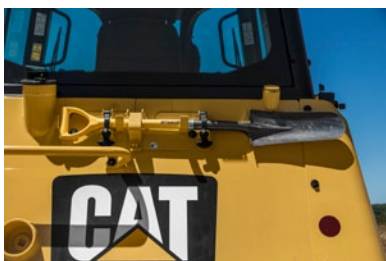
Châssis

- Train de roulement optimisé : huit galets inférieurs/deux galets supérieurs pour une conduite plus souple et un meilleur nivellement de finition. Le nouveau balancier de suspension prend en charge des vitesses de nivellement de finition plus élevées.
- Choisissez le train de roulement à usage intensif pour applications agressives comme le défrichage, les pentes latérales ou les sols rocheux.
- Choisissez le train de roulement SystemOne™, conçu pour fonctionner en tant que système et donc s'user pour allonger sa durée de vie et réduire les coûts dans les applications à abrasion ou à impact faible ou modéré.
- Vous pouvez choisir parmi les nombreux types et largeurs de patins disponibles afin d'optimiser la machine pour des performances supérieures et une plus longue durée de service.



Facilité d'entretien et assistance client

Quand le temps productif compte



Des intervalles d'entretien espacés et un entretien aisé permettent à la machine de rester opérationnelle et d'en réduire les coûts d'exploitation.

- Ouverture de grande taille à charnières du côté gauche du compartiment moteur, pour un accès facile à tous les points d'entretien régulier du moteur.
- Panneaux de visite du filtre à huile moteur agrandis et nouveau panneau pour un accès facilité au filtre à carburant.
- Accès facile depuis le sol aux filtres hydrauliques situés dans le compartiment d'entretien arrière gauche.
- Points d'entretien et de diagnostic regroupés.
- Accès au niveau du sol au remplissage de liquide d'échappement diesel.
- Conception de châssis porteur perfectionnée afin de faciliter le nettoyage.
- Supports de montage en option à l'arrière de la machine pour accéder facilement à une pelle.
- La pompe de ravitaillement embarquée en option est conçue pour faciliter, sécuriser et accélérer le ravitaillement en carburant depuis un fût.

EMSolutions Cat (Equipment Management Solutions)

EMSolutions vous permet de prendre le contrôle de votre parc avec une solution adaptée à vos besoins de gestion d'équipement. La solution technologique de gestion des équipements complète, associée aux connaissances et au savoir-faire de votre concessionnaire Cat, peut vous aider à obtenir des résultats ayant un impact direct sur votre rentabilité.

- Disponibilité accrue
- Coûts d'exploitation réduits
- Méthodes d'entretien rationalisées
- Durée de vie de l'équipement optimisée
- Meilleure valeur de revente

Composé de cinq niveaux d'assistance, de l'accès à distance aux données d'équipement jusqu'à une gestion proactive complète de votre parc, EMSolutions vous permet de choisir le niveau d'assistance le plus adapté à vos besoins.



Assistance concessionnaire Cat réputée

Expérimentés, les concessionnaires Cat sont réputés mondialement pour la qualité du service des ventes et de l'entretien. Optimisez vos investissements grâce à un contrat d'assistance client configuré sur mesure pour répondre aux besoins de votre secteur d'activité. Tirez profit des programmes d'entretien préventif tels que le service de suivi personnalisé (Custom Track Service), l'analyse du prélèvement périodique d'échantillons d'huile (S-O-SSM) et les contrats d'entretien garantis. Les concessionnaires Cat peuvent même vous aider à former vos conducteurs pour accroître votre rentabilité.

Des réparations s'imposent ? Les concessionnaires Cat et notre réseau de distribution Caterpillar vous fournissent les bonnes pièces en un temps record.

Votre concessionnaire Cat peut également vous aider à optimiser vos investissements grâce à des services tels que les pièces Cat Reman et Cat Certified Rebuild. Les pièces remanufacturées vous offrent la même garantie et la même fiabilité que les pièces neuves à un moindre coût. Le programme Certified Rebuild offre une « deuxième vie » à votre machine, en intégrant les dernières modifications techniques afin que vous soyez équipé d'une chargeuse à chaînes dans un état comme neuf et bénéficiez d'une nouvelle garantie. Caterpillar s'efforce de fournir à ses clients les coûts d'exploitation les plus bas sur toute la durée de vie de leur machine.



Spécifications du Tracteur à chaînes D6K2

Moteur

Modèle de moteur	Moteur C4.4 ACERT Cat à double turbocompresseur	
Norme	Tier 4 Final/Stage IV/ Tier 4 (Corée)	
Puissance moteur (maximale)		
SAE J1995	119 kW	160 hp
ISO 14396 (DIN)	117 kW	159 ch
Puissance nette (nominale)		
SAE J1349	95 kW	128 hp
ISO 9249 (DIN)	97 kW	132 ch
Alésage	105 mm	
Course	127 mm	
Cylindrée	4,4 l	

- Tous les moteurs diesel non routiers conformes aux normes Tier 4 Interim et Final, Stage IIIB et IV, ainsi qu'à la norme coréenne Tier 4, doivent uniquement utiliser du diesel à très faible teneur en soufre (ULSD, Ultra Low Sulfur Diesel) contenant 15 ppm (norme EPA), 10 ppm (normes européennes) (mg/kg) de soufre ou moins. Les mélanges de biodiesel jusqu'au B20 (20 % par volume) sont acceptables avec du diesel à très faible teneur en soufre contenant 15 ppm (mg/kg) de soufre ou moins. Le B20 doit être conforme aux spécifications ASTM D7467 (le mélange de biodiesel doit répondre aux spécifications de Cat en matière de biodiesel, ou bien aux normes ASTM D6751 ou EN 14214). Des huiles DEO-ULSTM Cat ou des huiles respectant les spécifications ECF-3 Cat, API CJ-4 et ACEA E9 sont requises. Veuillez consulter votre guide d'utilisation et d'entretien pour en savoir plus sur les recommandations relatives à la machine en matière de carburant.
- Le liquide d'échappement diesel (DEF, Diesel Exhaust Fluid) utilisé dans les systèmes de réduction catalytique sélective (SCR, Selective Catalytic Reduction) Cat doit être conforme aux exigences établies par la norme 22241 de l'Organisation internationale de normalisation (ISO, International Organization for Standardization).
- Puissances du moteur à 2 200 tr/min
- La puissance nette annoncée est la puissance effectivement disponible au volant moteur lorsque le moteur est équipé d'un filtre à air, d'un alternateur, d'un compresseur de climatiseur à pleine charge et d'un ventilateur de refroidissement à vitesse maximale.
- Aucun détarage du moteur n'est requis jusqu'à 3 000 m d'altitude ; au-delà de 3 000 m, le détarage est automatique.

Transmission : vitesse de translation

Type de transmission	Hydrostatique
Marche avant	0-10 km/h
Marche arrière	0-10 km/h

Contenances

Réservoir de carburant	260 l
Réservoir de DEF	19 l
Circuit de refroidissement	30 l
Carter moteur	11 l
Réducteurs (chaque XL et LGP)	18,5 l
Réservoir hydraulique	64 l

Poids

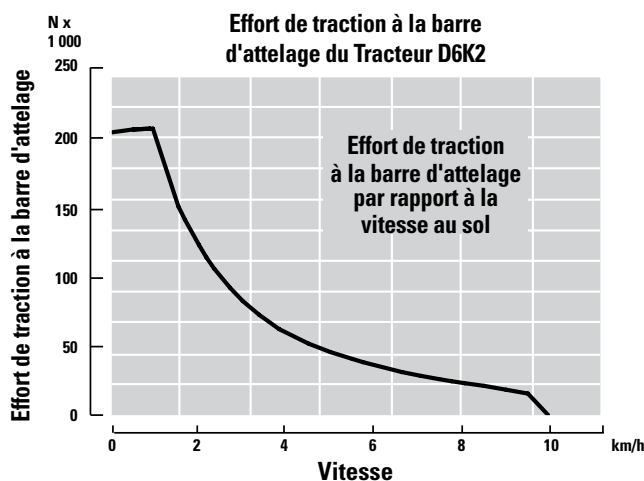
Poids en ordre de marche		
XL	13 271 kg	
LGP	13 909 kg	
Poids approx. en ordre d'expédition		
XL	12 996 kg	
LGP	13 634 kg	

- Poids : comprend les pompes, les commandes de conduite, l'huile, les supports de montage et les entretoises.
- Poids en ordre de marche : comprend le cadre EROPS (Enclosed Roll Over Protective Structure, cadre fermé de protection en cas de retournement), le climatiseur, les projecteurs, la lame VPAT (Variable Pitch Angle Tilt, inclinaison, orientation et cavage variables), la transmission, la barre d'attelage, le capotage moteur, le circuit hydraulique à 3 distributeurs, le plein de carburant, le siège à suspension pneumatique de la série « Comfort » Cat et le conducteur.
- Poids en ordre d'expédition : comprend le cadre EROPS, le climatiseur, les projecteurs, la lame VPAT, la transmission, la barre d'attelage, le capotage moteur, le circuit hydraulique à 3 distributeurs, 10 % de carburant et le siège à suspension pneumatique de la série « Comfort » Cat.

Châssis

Largeur du patin		
XL	560 mm	
LGP	760 mm	
Patins/côté, XL/LGP	40	
Hauteur de l'arête		
Patin MS (Moderate Service, service modéré)	48 mm	
Patin ES (Extreme Service, service intensif)	57 mm	
Voie des chaînes		
XL	1 770 mm	
LGP	2 000 mm	
Chaîne au sol, XL/LGP	2 645 mm	
Surface de contact au sol		
XL	3 m ²	
LGP	4 m ²	
Pression au sol		
XL (ISO 16754)	39,8 kPa	
LGP (ISO 16754)	30,6 kPa	
Galets inférieurs/côté, XL/LGP	8	

Effort de traction à la barre d'attelage



Lames

Type de lame	VPAT, VPAT pliable*
Capacité de la lame	
XL, VPAT	3,26 m ³
LGP, VPAT	3,81 m ³
Largeur de lame hors embouts	
XL, VPAT	3 196 mm
LGP, VPAT	3 682 mm

*Les lames VPAT pliables affichent la même capacité et la même largeur que les lames VPAT XL/LGP.

Ripper

Type fixe	Parallélogramme
Espacement des poches	896 mm
Distance entre les dents	1 792 mm
Section de la dent	58,5 × 138 mm
Nombre de poches	3
Largeur hors tout de la traverse	1 951 mm
Section transversale de la traverse	165 × 211 mm
Force de pénétration maximale	
XL	42,2 kN
LGP	45,1 kN
Force d'extraction maximale	
XL	166,7 kN
LGP	166,7 kN
Pénétration maximale, XL et LGP	360 mm
Poids avec une dent	845 kg
Chaque dent supplémentaire	34 kg

Treuil

Modèle de treuil	PA50
Entraînement de treuil	Hydrostatique
Poids*	907 kg
Longueur treuil et support	845 mm
Largeur du carter de treuil	740 mm
Diamètre du tambour	205 mm
Largeur du cylindre	274 mm
Diamètre de la bride	457 mm
Capacité du tambour (câble conseillé)	93 m
Capacité du tambour (câble en option)	67 m
Diamètre de câble recommandé	19 mm
Section de câble en option	22 mm
Dimension de l'embout ferré de câble (diam. ext.)	54 mm
Dimension de l'embout ferré de câble (longueur)	67 mm
Tambour seul	
Effort maximal de traction	222,4 kN
Vitesse maximale du câble	38 m/min
Tambour complet	
Effort maximal de traction	115,7 kN
Vitesse maximale du câble	70 m/min

*Le poids inclut : la pompe, les commandes de conduite, l'huile, les supports de montage et les entretoises.

Spécifications du Tracteur à chaînes D6K2

Normes

ROPS/FOPS

- Le cadre ROPS (cadre de protection en cas de retournement) proposé par Caterpillar sur cette machine est conforme aux normes ROPS ISO 3471:2008.
- Le cadre FOPS (Falling Object Protective Structure, cadre de protection contre les chutes d'objets) est conforme à la norme ISO 3449:2005 Level II.

Freins

- Les freins sont conformes à la norme ISO 10265:2008.

Informations relatives aux bruits et aux vibrations

- Le niveau de pression acoustique dynamique pour l'opérateur est de 76 dB(A) lorsque la norme « ISO 6396:2008 » est utilisée pour mesurer la valeur dans une cabine fermée. Les mesures ont été effectuées à la vitesse maximale du ventilateur de refroidissement du moteur. Le niveau sonore peut varier en fonction de la vitesse du ventilateur de refroidissement du moteur. La cabine a été correctement installée et entretenue. Les mesures ont été effectuées avec les portes et les fenêtres de la cabine fermées. NOTA : L'incertitude du niveau de pression acoustique dynamique pour l'opérateur est de ± 2 dB(A).
- Des protections auditives peuvent s'avérer nécessaires en cas de travail dans un poste de conduite ouvert, dans un environnement bruyant, ou dans une cabine qui n'est pas bien entretenue.
- Le niveau de puissance acoustique extérieur garanti s'élève à 109 dB(A), conformément aux méthodes et conditions d'essai dynamique définies dans la norme « ISO 6395:2008 ». Ces mesures ont été effectuées à la vitesse maximale du ventilateur de refroidissement du moteur. Le niveau sonore peut varier en fonction de la vitesse du ventilateur de refroidissement du moteur.

Informations relatives aux niveaux sonores des machines destinées aux pays de l'Union européenne et aux pays qui adoptent les Directives de l'Union européenne. Les informations ci-dessous s'appliquent uniquement aux configurations de machines portant le marquage « CE » sur la plaque d'identification produit.

- Selon équipement, l'étiquette d'homologation (109 dB(A)) est utilisée pour vérifier l'homologation du niveau acoustique de la machine conformément aux exigences de l'Union européenne. La valeur figurant sur l'étiquette indique le niveau de puissance acoustique (L_{WA}) extérieur garanti au moment de la fabrication selon les mesures spécifiées dans la norme « 2000/14/CE ».

Développement durable

Émissions du moteur

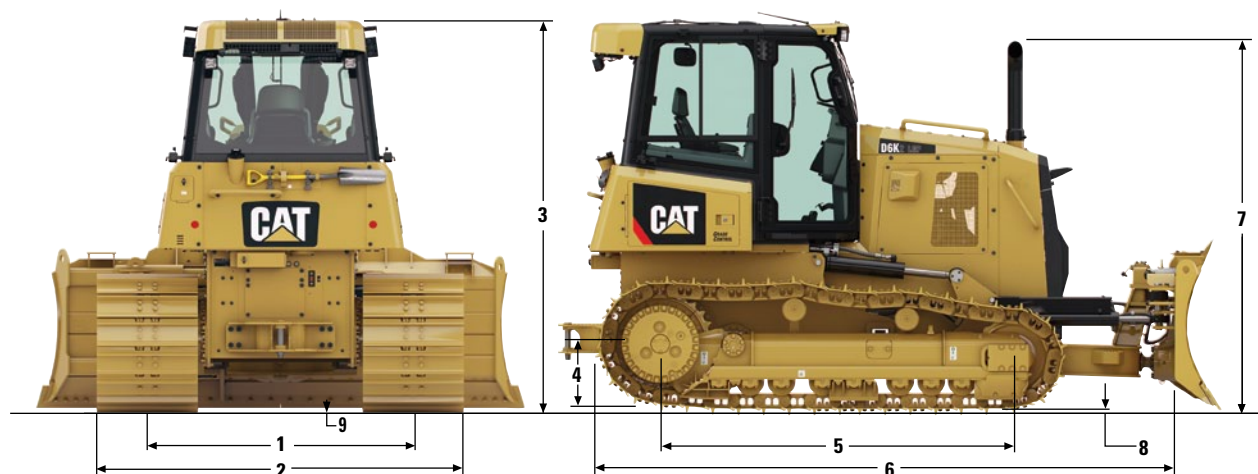
- Entièrement conformes aux normes Tier 4 Final/Stage IV/coréenne Tier 4 sur les émissions

Niveaux de vibrations

- Le niveau de vibrations de cette machine transmises aux mains et aux bras est inférieur à $2,5 \text{ m/s}^2$, pour un conducteur expérimenté lors d'une application de refoulement.
- Les informations relatives aux vibrations transmises à l'ensemble de la carrosserie se trouvent dans le guide d'utilisation et d'entretien SEBU8257, « The European Union Physical Agents (Vibration) Directive 2002/44/EC » (Directive de l'Union européenne relative aux agents physiques (vibrations) 2002/44/EC) et dans le guide de poche HEGQ3339 « Driving Down Vibration » (Réduction des vibrations), disponible auprès de votre concessionnaire Cat local.
- Le siège du conducteur est conforme à l'entrée « classe spectrale EM6 » conformément à la norme ISO 7096:2000. Le siège présente un facteur de transmissibilité de « SIÈGE < 0,7 ».

Dimensions

Toutes les dimensions sont approximatives.



Dimensions du tracteur

	XL	LGP
1 Voie des chaînes	1 770 mm	2 000 mm
2 Largeur du tracteur		
Avec les équipements suivants :		
Patins standard sans lame	2 330 mm	2 760 mm
Patins standard avec lame VPAT à angle de 25°	2 896 mm	3 337 mm
Patins standard avec lame pliable en position de transport	2 364 mm	2 850 mm
3 Hauteur de la machine depuis l'extrémité de l'arête (cabine ROPS)	2 965 mm	2 965 mm
4 Hauteur de la barre d'attelage (axe de la chape)		
Depuis la semelle des patins	517 mm	517 mm
5 Longueur de chaîne au sol	2 645 mm	2 645 mm
6 Longueur du tracteur de base (avec châssis en C/barre d'attelage)	4 618 mm	4 618 mm
Pour les équipements suivants, ajoutez les valeurs suivantes à la longueur du tracteur de base :		
Ripper	815 mm	815 mm
Treuil PA50	354 mm	354 mm
Lame VPAT droite	382 mm	382 mm
Lame VPAT à angle de 25° (standard et pliable)	1 012 mm	1 012 mm
7 Hauteur du sommet de la cheminée d'échappement à la pointe de l'arête	2 840 mm	2 840 mm
8 Hauteur de l'arête		
Patins MS (Moderate Service, service modéré)	48 mm	48 mm
Patins ES (Extreme Service, service intensif)	57 mm	57 mm
9 Garde au sol depuis la semelle du patin (conformément à la norme SAE J1234)	350 mm	350 mm

Équipement standard du Tracteur D6K2

Équipement standard

L'équipement standard peut varier. Consultez votre concessionnaire Cat pour en savoir plus.

GRUPE MOTOPROPULSEUR

- Moteur diesel C4.4 ACERT à turbocompresseur Cat
- Moteur certifié conforme à la norme Tier 4 Final/européenne Stage IV/coréenne Tier 4 avec post-traitement
- Refroidisseur d'admission air-air (ATAAC)
- Aide au démarrage avec bougies de préchauffage
- Fonctionnement jusqu'à 3 000 m d'altitude sans détarage
- Ventilateur à vitesse variable et à entraînement hydraulique
- Circuit de refroidissement à lamelles d'aluminium (radiateur, groupe motopropulseur, refroidisseur d'admission)
- Filtre à air avec préfiltre intégré, système d'éjection de la poussière et admission d'air sous le capot
- Transmission hydrostatique bidirectionnelle à boucle fermée et à commande électronique
- Pompe électrique d'amorçage de carburant
- Séparateur eau/carburant
- Commande de traction automatique
- Commande de vitesse programmable bi-directionnelle/sélectionnable
- Coupure de ralenti du moteur
- Commande automatique du régime moteur

PRODUITS TECHNOLOGIQUES

- Assistance dans les pentes Cat
- Stabilisation de la lame Cat
- Indicateur de pente Cat
- Prééquipement Product Link* cellulaire ou satellite

TRAIN DE ROULEMENT

- Train de roulement SystemOne ou extra-robuste
- Roue folle à bande de roulement centrale et à barbotins avec SystemOne, roue folle standard avec HD
- Roues libres et galets inférieurs (8) lubrifiés à vie
- Galets supérieurs (2)
- Tendeurs de chaînes hydrauliques
- Protections, guide-protecteur avant et arrière
- Segments de jante de roue d'entraînement remplaçables

CIRCUIT HYDRAULIQUE

- Circuit hydraulique à trois distributeurs
- Circuit hydraulique à détection de charge

ÉQUIPEMENTS ÉLECTRIQUES

- Avertisseur sonore
- Avertisseur de recul
- Convertisseur 12 V, 10 A
- Connecteur de diagnostic
- Batteries, extra-robuste, sans entretien, 900 CCA
- Feux intégrés (4 à l'avant, 2 à l'arrière)
- Alternateur 100 A (24 V)
- Démarreur électrique 24 V

POSTE DE CONDUITE

- Cabine ROPS/FOPS
- Climatiseur intégré avec commande automatique de la température
- Siège de cabine à suspension pneumatique avec revêtement en tissu
- Ceinture de sécurité à enrouleur de 76 mm
- Repose-pieds intégrés au tableau de bord
- Affichage couleur 178 mm
- Limiteur de vitesse de translation, électronique
- Affichage du régime moteur et du rapport
- Compteur d'entretien électronique
- Indicateur d'entretien du filtre à air moteur, électronique
- Indicateur de présence d'eau dans le carburant, électronique
- Contacteur d'accélérateur, rotatif
- Mode Éco
- Commandes montées sur le siège, réglage de profondeur
- Accoudoirs réglables
- Rétroviseur intérieur
- Pédale unique associant les fonctions de décélération et de freinage
- Réglages de vitesse indépendants en marche avant/arrière
- Prise d'alimentation, 12 V
- Crochet à vêtements
- Compartiment de rangement
- Porte-gobelet
- Tapis de sol, caoutchouc, extra-robuste
- Essuie-glace intermittent
- Prééquipement radio 12 V (plug and play)

LIQUIDES

- Liquide de refroidissement antigel (-37 °C/-34,6 °F)
- Liquide de refroidissement longue durée

AUTRES ÉQUIPEMENTS STANDARD

- Châssis en C, pas de maillon variable, vérins et canalisations hydrauliques
- Capotage moteur
- Grille de radiateur sur charnière à événements
- Ventilateur de radiateur pivotant
- Dispositif de traction avant
- Barre d'attelage rigide
- Protection antivandalisme
- Robinets de vidange écologiques (huile moteur, groupe motopropulseur et équipement, liquide de refroidissement moteur)
- Orifices à prélèvement périodique d'échantillons d'huile (S-O-S, Scheduled Oil Sampling) (huile moteur, groupe motopropulseur et équipement)
- Protection du carter, extra-robuste

CONSIGNES

- Des autocollants d'avertissement, ANSI, sont inclus pour les machines aux États-Unis uniquement.

*Licence Product Link non disponible dans toutes les régions. Veuillez contacter votre concessionnaire Cat pour obtenir de plus amples informations.

Options

Les options peuvent varier. Consultez votre concessionnaire Cat pour en savoir plus.

GRUPE MOTOPROPULSEUR

- Ventilateur à vitesse variable, à inversion de sens

TRAIN DE ROULEMENT

- XL, SystemOne
- XL, extra-robuste
- LGP, SystemOne
- LGP, extra-robuste

CHAÎNES, (40 SECTIONS)

- Paires de chaînes, XL, SystemOne
 - Chaîne, 510 mm, service modéré, XL
 - Chaîne, 510 mm, service intensif, XL
 - Chaîne, 560 mm, service modéré, XL
 - Chaîne, 560 mm, service intensif, XL
- Chaînes, par paire, XL, à usage intensif
 - Chaîne, 510 mm, service intensif, XL
 - Chaîne, 560 mm, service intensif, XL
- Paires de chaînes, LGP, SystemOne
 - Chaîne, 760 mm, service modéré, LGP
 - Chaîne, 760 mm, service intensif, LGP
- Paires de chaînes, LGP, extra-robuste
 - Chaîne, 760 mm, service intensif, LGP
 - Chaîne, 760 mm, autonettoyante, LGP

GUIDES-PROTECTEURS DE CHAÎNE

- Guide-protecteur de chaîne central
- Guide-protecteur de chaîne, avant/arrière
- Guide-protecteur de chaîne, pleine longueur

POSTE DE CONDUITE

- Cabine, ensemble confort
- Cabine, ensemble confort, extra-robuste
- Siège à suspension pneumatique chauffé et ventilé avec poignées de manipulateur chauffantes
- Kit de visibilité, une seule caméra arrière
- Radio, AM/FM/AUX/USB/Bluetooth

CIRCUIT HYDRAULIQUE

- Huile hydraulique bio

PROTECTIONS

- Cabine, ensemble de protection
- Pare-brise arrière
- Ensemble de protection, standard
- Ensemble de protection, avant
- Ensemble de protection, extra-robuste

LAMES

- Lame, 3 196 mm ARO XL
- Lame, 3 196 mm ARO XL pliable
- Lame, 3 684 mm ARO LGP
- Lame, 3 684 mm ARO LGP pliable
- Angle d'incidence de la lame mécanique
- Inclinaison électrique de la lame

ÉQUIPEMENTS ARRIÈRE

- Barre d'attelage
- Ripper, dents droites
- Ripper, dents incurvées
- Contrepoids arrière
- Contrepoids, plaques supplémentaires

COMMANDE DE L'ÉQUIPEMENT ARRIÈRE

- Commande du ripper
- Commande du treuil
- Commande du ripper et du treuil
- Commande du ripper et d'inclinaison électrique
- Commande du ripper, du treuil et d'inclinaison électrique

PRODUITS TECHNOLOGIQUES

- Préréquipement AccuGrade
- Product Link cellulaire
- Product Link satellite
- Product Link cellulaire et satellite

CIRCUITS DE CARBURANT

- Réservoir de carburant, prééquipement pour remplissage rapide

ENSEMBLES ET DEMARREURS POUR TEMPS FROID

- Ensemble de démarrage par temps froid, 120 V
- Ensemble de démarrage par temps froid, 240 V
- Reniflard à isolation électrique
- Démarreur standard
- Démarreur à grande vitesse, basse température

LIQUIDES

- Antigel, -50 °C

ÉQUIPEMENTS ÉLECTRIQUES

- Gyrophare

ÉQUIPEMENTS MONTÉS SUR LE TERRAIN

- Treuil et guide-câbles
 - Treuil PA50, vitesse variable
 - Guide-câble, trois rouleaux
 - Kit, transformation, quatrième rouleau
 - Seuil de treuil

ENTRETIEN ET AUTRES PIÈCES D'ÉQUIPEMENT

- Porte-pelle
- Pompe d'alimentation, remplissage
- Système de vidange d'huile, grande vitesse

Pour plus de détails sur les produits Cat, les prestations des concessionnaires et les solutions professionnelles, rendez-vous sur notre site Web www.cat.com

AFHQ7684 (11-2015)
(Traduction : 12-2015)

© 2015 Caterpillar
Tous droits réservés

Documents et spécifications susceptibles de modifications sans préavis. Les machines représentées sur les photos peuvent comporter des équipements supplémentaires. Pour connaître les options disponibles, veuillez vous adresser à votre concessionnaire Cat.

CAT, CATERPILLAR, SAFETY.CAT.COM, leurs logos respectifs, la couleur « Caterpillar Yellow » et l'habillage commercial « Power Edge », ainsi que l'identité visuelle de l'entreprise et des produits qui figurent dans le présent document, sont des marques déposées de Caterpillar qui ne peuvent pas être utilisées sans autorisation.

VisionLink est une marque déposée de Trimble Navigation Limited, enregistrée aux États-Unis et dans d'autres pays.

