

906H2, 907H2, 908H2



Chargeuses sur pneus compactes



	906H2	907H2	908H2
Modèle de moteur	C3.3B DIT Cat®	C3.3B DIT Cat	C3.3B DIT Cat
Puissance nette (ISO 9249)	52 kW (69 hp)	52 kW (69 hp)	52 kW (69 hp)
Poids en ordre de marche	5 630 kg	5 810 kg	6 465 kg
Capacité du godet	0,9 m ³	1,0 m ³	1,1 m ³

Caractéristiques 906H2, 907H2, 908H2

Hautes performances

Grâce à ses charges d'équilibre au braquage maximal et sa force d'arrachage élevées, la série H2 constitue une solution puissante qui saura répondre à nombre des besoins de nos clients.

Simplicité d'utilisation

Grâce à son excellente visibilité sur les outils de travail, la série H2 est extrêmement facile à manier. Les commandes simples et le manipulateur ergonomique à faible effort concourent à réduire la fatigue tout en améliorant le confort.

Timonerie en Z polyvalente

La timonerie en Z hautes performances à levage parallèle est conçue pour vous offrir robustesse et visibilité. Tout un choix d'attaches rapides de type chargeur compact ou hydrauliques horizontales vous est proposé pour une polyvalence exceptionnelle.

Groupe motopropulseur

La transmission hydrostatique de série est une transmission 20 km/h à deux vitesses. Des essieux extra-robustes sont également prévus de série avec un blocage de différentiel 100 % et une commande antitangage en option.

Des outils de travail à haut débit

Un circuit hydraulique de série à bas débit et un autre en option à haut débit vous sont proposés avec différentes attaches afin de monter une grande variété d'outils de travail sur les chargeuses sur pneus compactes Cat, même des outils qui correspondent plutôt à des chargeurs compacts rigides habituellement.

Facilité d'entretien

La conception de la série H2 permet un entretien rapide et aisé. Le capot moteur relevable et les portes latérales de service offrent un accès exceptionnel aux composants principaux, et ce au niveau du sol pour une sécurité maximale. Les orifices de remplissage d'huile et les points d'essai de la pression S-O-SSM sont prévus pour faciliter l'entretien préventif.

Table des matières

Chargeuses sur pneus compactes de la série H2...	4
Poste de conduite	5
Groupe motopropulseur	6
Attaches	7
Timonerie en Z de la chargeuse	7
Outils de travail.....	8
Fiabilité et longévité.....	10
Assistance client.....	11
Facilité d'entretien	11
Spécifications.....	12
Équipement standard	15
Options.....	15





La nouvelle série H2 de chargeuses sur pneus compactes s'appuie sur tout ce qui fait la robustesse des produits Cat tout en développant de nouvelles caractéristiques et de nouveaux atouts. Voilà des machines sur lesquelles vous pouvez compter.

Chargeuses sur pneus compactes de la série H2

Une gamme complète pour tous les besoins et environnements.

906H2

La cabine basse permet à ce modèle d'accéder à plus d'endroits du site et de réaliser des opérations généralement réservées aux engins à cabine surbaissée. Conçue pour être simple et rentable, cette machine offre cependant d'excellentes performances générales, et ce pour toute une variété d'applications.

- Capacité nominale de 0,9 m³
- Possibilité de location à bas prix (en option)
- Hauteur limitée
- Jantes 18"



907H2

Offrant plus de capacité que la 906H2 et une cabine plus élevée, ce modèle est idéal pour les applications nécessitant une bonne hauteur de déversement.

- Capacité nominale de 1,0 m³
- Hauteur standard
- Jantes 18"



908H2

Affichant une capacité nominale, une puissance moteur, une force d'arrachage et une puissance hydraulique supérieures, ce modèle vous permet de faire face aux conditions les plus adverses.

- Capacité nominale de 1,1 m³
- Hauteur standard
- Jantes 20"



Poste de conduite

Un intérieur moderne, de qualité et très ergonomique.



Excellente visibilité

La visibilité a été mise à l'honneur : sur le chantier, avec deux portes entièrement vitrées et un pare-brise descendant, à l'arrière avec un bon dégagement et sur les outils de travail au travers des bras de levage.

Cabine Confort

Deux accoudoirs et un repose-poignet sont prévus de série, avec des commandes judicieusement placées, des manipulateurs et une direction à faible effort, entre autres, pour un confort maximum du conducteur.

Affichage à LED numérique

Tous les modèles sont équipés d'un tableau d'instruments avec indicateur de vitesse à rétroéclairage rouge. Ce tableau est idéalement placé dans le champ de vision du conducteur.

Manipulateur multifonction

Il réunit le commutateur trois positions (marche avant/point mort/marche arrière), le sélecteur de vitesse de translation, la 3ème commande hydraulique auxiliaire, la commande de blocage de différentiel – et celles de débit constant. Un manipulateur mécanique est proposé en option sur le modèle 906H2.

Options de cabine

Les différentes options vous permettent de personnaliser la cabine en fonction de vos besoins. Trois habillages et un toit vous sont proposés en option.



Groupe motopropulseur

Le Groupe motopropulseur Hystat Cat offre des performances exceptionnelles.



Option deux vitesses

La transmission hydrostatique Cat est disponible en deux versions : 20 ou 35 km/h, cette dernière intégrant une direction secondaire. Ces deux versions offrent une fonction d'approche lente de série, avec vitesse de translation, commande d'effort à la jante et manette d'accélération en option (mise à niveau des commandes de transmission).

Freins à disques

La version 35 km/h est dotée de freins à disques à bain d'huile assistés hydrauliquement, installés aux deux extrémités de l'essieu avant. La version 20 km/h est équipée de freins à disques secs actionnés hydrauliquement. Ces deux options offrent un freinage efficace mais en douceur, réparti sur les quatre roues.

Blocage de différentiel

Les chargeuses sur pneus compactes Cat disposent d'un blocage de différentiel 100 % (en option sur les deux essieux sur toute la gamme). Il peut être facilement enclenché en mouvement lorsque les conditions de terrain deviennent difficiles.

Châssis oscillant

Le châssis oscillant permet d'assurer le maintien des quatre roues sur le sol pour une traction et une stabilité maximales.

Commande antitangage

Le système antitangage améliore encore plus les performances de la machine en termes de conduite sur route, d'où un confort et une productivité accrus pour le conducteur. Il convient aux applications extrêmes dans lesquelles les conducteurs doivent maintenir le chargement de matériaux du godet, tout en conduisant en souplesse. Trois modes sont disponibles : automatique, marche et arrêt. Son usage est préconisé sur la version 35 km/h.

Attaches

Pour multiplier les fonctionnalités de votre chargeuse sur pneus compacte.



Attache rapide horizontale

Cette attache rapide permet de monter la nouvelle gamme d'outils de travail pour chargeuses sur pneus compactes Cat. L'attache et les bras de levage profilés ont été conçus pour offrir une visibilité maximale sur les outils. Une simple fonction du manipulateur permet d'engager et de dégager rapidement les goupilles de verrouillage.



Timonerie en Z de la chargeuse

C'est l'option idéale pour les chargeuses sur pneus compactes.

Forme en Z

Les chargeuses sur pneus compactes Cat sont équipées d'une timonerie en Z robuste pour monter différents outils sans gêner la visibilité. Cette timonerie permet en effet au conducteur de voir parfaitement l'outil et offre une très bonne hauteur de déversement et un levage bien parallèle, sans compromettre les temps de cycle.

Attache de type chargeur compact rigide

L'attache universelle de type chargeur compact rigide permet d'utiliser nombre des outils de travail de ces engins. Qu'il s'agisse du modèle standard ou de celui à circuit hydraulique haut débit, cette attache permet aux chargeuses sur pneus compactes de la série H2 de parfaitement s'intégrer à votre parc de chargeurs compacts rigides.

Outils de travail

Une gamme de godets, fourches et outils hydrauliques pour tirer le meilleur parti des performances de votre engin.



Vaste gamme d'outils de travail

Les outils de travail Cat ont été spécialement conçus pour profiter pleinement des performances de votre engin et renforcer sa valeur ajoutée grâce à une productivité élevée et une longévité accrue.

La nouvelle série H2 de chargeuses sur pneus compactes peut désormais recevoir un plus grand nombre d'outils grâce à son choix d'attaches.



Outils de travail pour attache rapide horizontale Cat

Nous proposons toute une gamme de godets pour que votre chargeuse sur pneus compacte Cat réponde à tous vos besoins. Ils ont été conçus et fabriqués pour résister aux grandes forces d'arrachage des chargeuses sur pneus compactes série H2. Le tablier de fourche Cat robuste améliore la visibilité sur les fourches pour que le conducteur puisse travailler plus commodément et en toute sécurité. Plusieurs longueurs de dent sont disponibles.

Outils de travail pour attache de type chargeur compact rigide Cat

Cette attache permet d'utiliser les outils de travail de nos chargeurs compacts rigides. Caterpillar recommande les options suivantes pour cette attache :

- Positionneur d'outil de travail pour retour au creusement
- Faisceau de câblage pour outil de travail
- Mise à niveau de la commande de transmission
- Circuit hydraulique auxiliaire haut débit pour outils de travail haut débit

Conduites et connecteurs auxiliaires

Les conduites et connecteurs auxiliaires sont montés de série : la chargeuse sur pneus compacte Cat est donc livrée prête à l'emploi.

Pour obtenir la liste complète des outils de travail disponibles, adressez-vous à votre concessionnaire Cat.



Fiabilité et longévité

Un engin de qualité, à l'intérieur comme à l'extérieur.

Protection E-Coat

Les chargeuses sur pneus compactes Cat bénéficient d'un traitement E-Coat complet en 24 étapes. Ce revêtement par galvanisation à base de zinc, avec sa couche de finition en polyuréthane, offre une résistance à la corrosion sans égale.

Essieux extra-robustes

Les chargeuses sur pneus compactes série H2 sont équipées d'essieux extra-robustes avec réducteurs planétaires externes.

Câblage

Le câblage à gaine extra-robuste des chargeuses sur pneus compactes Cat est conçu pour durer. Les connecteurs étanches empêchent la poussière et l'humidité de pénétrer dans les circuits électriques. Enfin, la numérotation et le codage couleur des câbles permet de facilement identifier les composants.

Conception robuste

La robustesse est fondamentale pour Caterpillar. C'est pourquoi nous avons protégé des équipements comme les feux arrière, le bras de levage et les points de graissage de l'attache.

La qualité sans compromis

La cabine de la série H2 bénéficie de plastiques durs de haute qualité et de moulures en caoutchouc parfaitement découpées. Tous les contacteurs sont de classe IP67 pour allonger la durée de vie des composants.

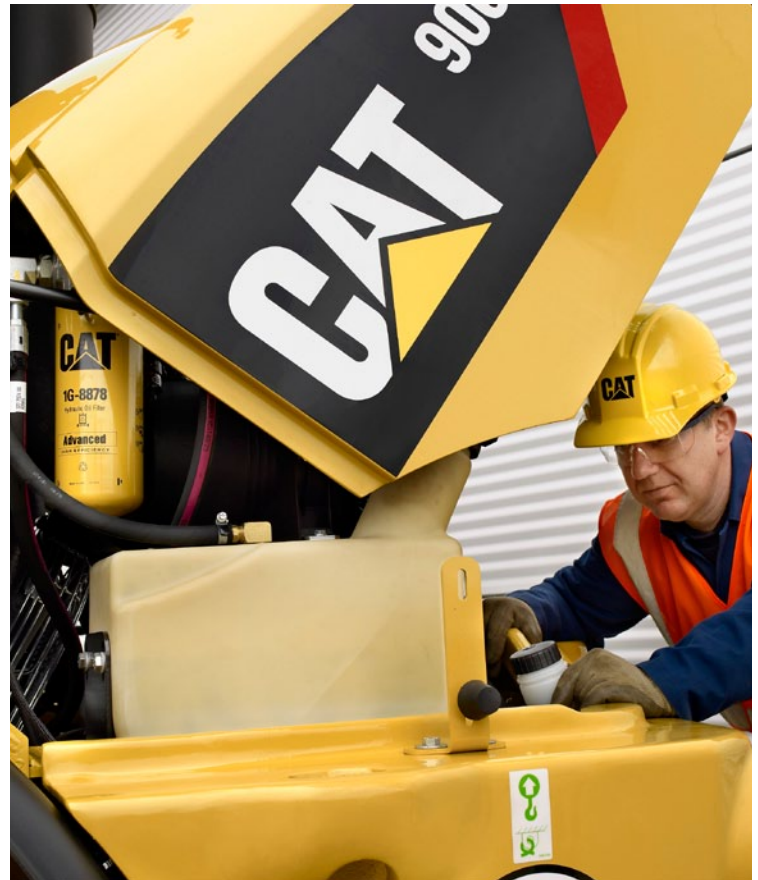


Assistance client

Une assistance sans égale et des services exhaustifs, par le biais du plus grand réseau de concessionnaires au monde.

Votre concessionnaire Cat est prêt à vous conseiller dans votre décision d'achat et vos choix ultérieurs.

- Il est conseillé de comparer différentes machines, de se procurer des estimations de la durée de vie des composants, de l'entretien préventif et du coût de production.
- Des formules de financement souples permettent de répondre à vos besoins.
- Votre concessionnaire Cat peut évaluer le coût de réparation, rénovation et remplacement de votre machine de sorte que vous fassiez le bon choix.
- Un réseau informatique mondial permet de localiser quasiment toutes les pièces.
- Pour plus de détails sur les produits Caterpillar, les prestations des concessionnaires et les solutions professionnelles, visitez www.cat.com.



Facilité d'entretien

Accès simple aux différents points d'entretien pour simplifier les interventions de routine.



Les points d'entretien intelligemment placés simplifient la maintenance.

- Tous ces points d'entretien de routine sont accessibles à partir du sol, en toute sécurité
- Vannes S-O-S pour l'entretien préventif
- Vidanges écologiques de tous les liquides avec des branchements flexibles embarqués
- Prise pour appareil électronique Electronic Technician™ pour un diagnostic avancé
- Accès aux filtres depuis le sol pour plus de simplicité
- Numérotation et codage couleur des fils pour facilement identifier les composants
- Le refroidisseur d'huile s'ouvre avec des charnières pour simplifier le nettoyage
- Le filtre à air à deux phases compte un élément secondaire et un indicateur visuel pour mieux gérer sa durée de vie
- Contacteur coupe-batterie pour un entretien sans risque

Spécifications des chargeuses sur pneus compactes 906H2, 907H2, 908H2

Moteur

Puissance nominale à 2 500 tr.min	906H2	907H2	908H2
Moteur C3.3B Cat 4 cylindres à injection directe avec turbocompresseur			
Puissance brute	55 kW (73 hp)	55 kW (73 hp)	55 kW (73 hp)
Puissance nette			
ISO 9249	52 kW (69 hp)	52 kW (69 hp)	52 kW (69 hp)
80/1269/CEE	52 kW (69 hp)	52 kW (69 hp)	52 kW (69 hp)
Alésage	94 mm	94 mm	94 mm
Course	120 mm	120 mm	120 mm
Cylindrée	3,3 l	3,3 l	3,3 l

- Le Moteur C3.3B Cat se conforme à la norme Niveau IIIA en Union européenne et à la norme EPA Tier 4 aux États-Unis pour les marchés strictement réglementés. Sur les autres marchés, le moteur produit des émissions conformes à la norme Niveau II en Union européenne et EPA Tier 2 aux États-Unis.

Circuit hydraulique

	906H2	907H2	908H2
Clapet de décharge principal	235 bar	235 bar	235 bar
3e débit auxiliaire			
Standard	83 l/min	83 l/min	83 l/min
Haut débit	125 l/min	125 l/min	125 l/min
Temps de cycle hydraulique			
Levage	5 s	5 s	5 s
Abaissement	4 s	4 s	4 s
Vidage	2 s	2 s	2 s
Position de redressement	2,5 s	2,5 s	2,5 s

Masse volumique maximale des matériaux

Selon ISO 7546:1983, avec la charge nominale au braquage maximal.

Type de godet	Modèle	Normal GP			Tous travaux			Matériaux légers		
		906H2	907H2	908H2	906H2	907H2	908H2	906H2	907H2	908H2
Capacité nominale	m ³	0,90	1,00	1,10	0,75	0,75	0,90	1,20	1,20	1,50
Hauteur de vidage										
Attache rapide horizontale	mm	2 510	2 510	2 655	2 500	2 500	2 665	2 430	2 430	2 460
Attache SSL	mm	2 395	2 395	2 540	2 470	2 470	2 630	2 285	2 285	2 345
Masse volumique maximale du matériau										
Attache rapide horizontale	kg/m ³	1 889	1 706	1 658	2 184	2 202	1 967	1 271	1 310	1 106
Attache SSL	kg/m ³	1 755	1 584	1 549	2 131	2 149	1 929	1 208	1 218	1 034
Largeur du godet	mm	1 880	2 035	2 060	1 880	1 880	2 060	2 080	2 080	2 080
Poids des godets										
Clavette horizontale BOCE	kg	395	413	444	557	557	603	462	462	515
Clavette verticale BOCE	kg	394	412	444	534	537	582	461	461	514

Vitesses de translation

	906H2	907H2	908H2
Vitesse 1	7 km/h	7 km/h	7 km/h
Vitesse 2	20 km/h	20 km/h	20 km/h
Vitesse élevée	35 km/h	35 km/h	35 km/h

Cadre ROPS/FOPS

Cabine Cat, cadre de protection en cas de retournement (ROPS) et cadre de protection contre les chutes d'objets (FOPS)

- Le cadre ROPS est conforme à la norme ISO 3471-1:1994
- Le cadre FOPS est conforme à la norme ISO 3449:1992

Niveaux sonores

Niveau sonore à l'extérieur de la cabine

- Pour les configurations homologuées pour l'Union européenne, le niveau de puissance acoustique mentionné sur l'étiquette est mesuré conformément aux méthodes et aux conditions d'essai spécifiées dans la Directive 2000/14/CE.

Niveau sonore intérieur

- Le niveau de pression acoustique dynamique pour le conducteur est de 75 dB(A) lorsque la norme ISO 6396:1992 est utilisée pour mesurer la valeur dans une cabine fermée. Il s'agit du niveau de pression acoustique enregistré pendant un cycle dynamique, pour une cabine correctement montée et entretenue, testée portes et vitres closes.

Contenances

	906H2	907H2	908H2
Circuit de refroidissement	24 l	24 l	24 l
Réservoir de carburant	52 l	78 l	78 l
Circuit hydraulique	70 l	70 l	70 l
Huile moteur	10 l	10 l	10 l

Spécifications de fonctionnement

Machine avec un réservoir de carburant plein, une cabine ROPS/FOPS, un conducteur de 75 kg, une attache rapide horizontale (HP) ou une attache de type chargeur compact rigide (SSL) et un godet normal GP.

Modèle	906H2		907H2		908H2		
	HP	SSL	HP	SSL	HP	SSL	
Type d'attache							
Dimensions des pneus	405/70 R18		405/70 R18		405/70 R20		
Poids en ordre de marche (ISO 6016:1998)	kg	5 630	5 630	5 810	5 810	6 465	6 465
Capacité nominale du godet (ISO 7546:1983)	m ³	0,9	0,9	1,0	1,0	1,1	1,1
Force d'arrachage, godet (ISO 14397-2:2007)	kN	51	42	51	42	57	47
Charge nominale au braquage maximal, godet (ISO 14397-1:2007)	kg	1 700	1 580	1 705	1 585	1 825	1 705
Charge d'équilibre avec bâti en ligne, godet (ISO 14397-1:2007)	kg	4 280	3 985	4 640	4 320	5 100	4 775
Charge d'équilibre statique au braquage maximal, godet (ISO 14397-1:2007)	kg	3 400	3 160	3 410	3 170	3 650	3 410
Redressement, position de transport		52°	52°	52°	52°	52°	52°
Charge utile nominale au braquage maximal, fourches (EN 474-3:2006, terrain ferme et plat, rapport de stabilité 1,25 et centre de charge 500 mm)	kg	2 150	2 065	2 205	2 120	2 515	2 355
Charge utile nominale au braquage maximal, fourches (terrain ferme et plat, rapport de stabilité 1,25 et centre de charge 500 mm, transport 100 mm au-dessus du sol)	kg	2 740	2 720	2 810	2 785	3 080	2 990

Caractéristiques de la cabine

	Cabine de base*	Cabine Comfort	Cabine Deluxe	Toit
Caractéristiques de série de la cabine				
Deux portes d'accès	•			•
Colonne de direction fixe		•	•	
Colonne de direction réglable				•
Siège à suspension avec revêtement vinyle	•	•		
Siège à suspension avec revêtement en tissu, accoudoir			•	
Siège avec revêtement en tissu, suspension électropneumatique, accoudoir/appuie-tête, soutien lombaire et dossier chauffé	•			
Vitre gauche : fixe		•	•	
Vitre gauche : coulissante			•	
Vitre droite : coulissante	•	•	•	
Vitre arrière chauffante	•	•	•	•
Crochet pour vêtements	•	•	•	
Éclairage de cabine	•	•	•	•
Pare-soleil		•	•	
Prééquipement radio (connexion, haut-parleur, antenne et grilles)		•	•	•
Rétroviseurs extérieurs rabattables	•	•	•	
Réchauffeur	•	•	•	•
Coffre de rangement verrouillable	•	•	•	•
Rétroviseur interne réglable				
Options				
Radio/CD/MP3/WMA/AUX Cat	•	•	•	
Pare-soleil arrière	•	•	•	
Chauffage et climatisation	•	•	•	

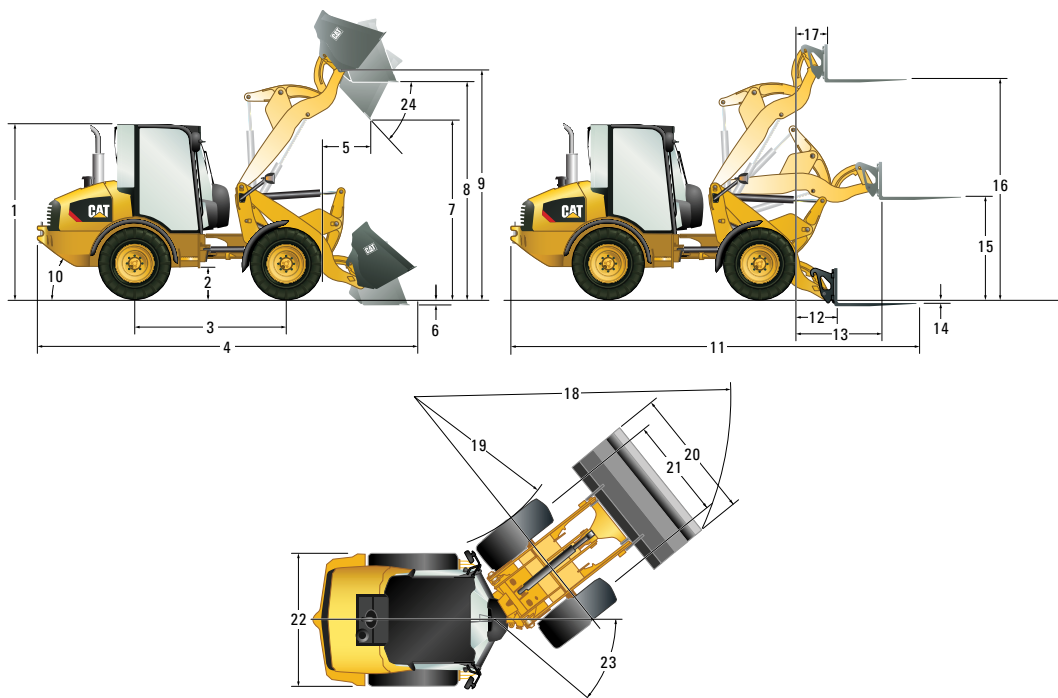
*Cabine de base uniquement disponible sur le modèle 906H2

Spécifications des chargeuses sur pneus compactes 906H2, 907H2, 908H2

Dimensions

Les dimensions indiquées sont celles d'une machine équipée d'un godet normal GP et de pneus 405/70 SPT9.

Toutes les dimensions sont approximatives.



	Avec attache rapide horizontale			Avec attache SSL		
	906H2	907H2	908H2	906H2	907H2	908H2
	mm	mm	mm	mm	mm	mm
1 Hauteur de cabine	2 465	2 585	2 650	2 465	2 585	2 650
2 Garde au sol	300	300	340	300	300	340
3 Empattement	2 170	2 170	2 170	2 170	2 170	2 170
4 Longueur hors tout avec godet	5 435	5 435	5 595	5 585	5 585	5 760
5 Portée à la hauteur de vidage max.	710	710	760	810	810	855
6 Profondeur d'excavation	80	80	85	90	90	95
7 Hauteur de vidage max.	2 510	2 510	2 655	2 395	2 395	2 540
8 Hauteur de chargement	3 035	3 035	3 225	3 025	3 025	3 215
9 Charnière à hauteur maximale	3 230	3 230	3 410	3 230	3 230	3 410
10 Angle de fuite (degrés)	34°	34°	34°	34°	34°	34°
11 Longueur hors tout avec fourches	5 915	5 915	6 015	5 945	5 945	6 150
12 Portée au niveau du sol	720	720	790	750	750	925
13 Portée maximale	1 215	1 215	1 310	1 265	1 265	1 445
14 Profondeur de la fourche au-dessous du sol (au-dessus du sol)	25	25	70	(45)	(45)	(30)
15 Hauteur de la fourche à la portée maximale	1 425	1 425	1 450	1 490	1 490	1 525
16 Hauteur maximale de la fourche	3 090	3 090	3 225	3 160	3 160	3 300
17 Portée de la fourche à la hauteur maximale	445	445	460	505	505	595
18 Rayon de braquage godet inclus	4 400	4 475	4 510	4 445	4 515	4 560
19 Rayon de braquage pneus inclus	2 240	2 240	2 080	2 240	2 240	2 080
20 Largeur du godet	1 880	2 035	2 060	1 880	2 035	2 060
21 Largeur hors pneus	1 420	1 420	1 570	1 420	1 420	1 570
22 Largeur de la machine	1 840	1 840	1 985	1 840	1 840	1 985
23 Angle d'articulation (degrés)	39°	39°	39°	39°	39°	39°
24 Angle de vidage à la hauteur maximale (degrés)	45°	45°	45°	45°	45°	45°

Équipement standard

Les équipements standard peuvent varier, consultez votre concessionnaire Cat pour en savoir plus.

TRANSMISSION

- Transmission 20 km/h avec essieux extra-robustes
- Fonction d'approche lente
- Transmission hydrostatique

CHARGEUSE

- Attache rapide hydraulique horizontale ou de type chargeur compact rigide
- Circuit hydraulique auxiliaire proportionnel
- Position libre du bras de chargeuse
- Raccord rapide hydraulique à connexion sous pression
- Chargeuse à timonerie en Z et levage parallèle

MOTEUR

- C3.3B DIT Cat conforme à la norme européenne de Niveau IIIA
- Le moteur C3.3B Cat est conforme aux normes antipollution Tier 2 de l'EPA pour les États-Unis et Niveau II pour l'Union européenne
- Filtre à air à deux étages avec indicateur visuel
- Liquide de refroidissement longue durée Cat
- Compartiments moteur verrouillables
- Filtre carburant/séparateur d'eau à desserrage rapide
- Robinet de vidange d'huile moteur
- Reniflard à circuit fermé

ÉQUIPEMENTS ÉLECTRIQUES

- Coupe-batterie
- Batterie extra-robuste, 12 V
- Aide au démarrage à froid
- Alternateur 80 A
- Connecteur pour diagnostic électronique (Electronic Technician™)

GÉNÉRAL

- Apprêt E-coat
- Points de contrôle de la pression
- Axe et attache de remorquage
- Orifices de prélèvement périodique d'échantillons d'huile (S·O·S)

POSTE DE CONDUITE

- Préréquipement pour radio comprenant des haut-parleurs (sauf cabine de base)
- Deux portes
- Porte-gobelet
- Pare-soleil
- Vitre arrière avec dégivrage
- Cabine certifiée ROPS et FOPS
- Repose-poignet réglable
- Ceinture de sécurité à enrouleur
- Éclairage de cabine
- Prises d'alimentation auxiliaires
- Crochet pour vêtements
- Cabine pressurisée
- Bloc d'affichage numérique embarqué
- Chauffage avec événements aux fenêtres, latéraux et aux pieds
- Insonorisation
- Manipulateur multifonction avec commande de sens de marche
- Commande auxiliaire proportionnelle
- Deux rétroviseurs extérieurs rabattables
- Témoins d'avertissements pour les principaux circuits
- Essuie-glaces/lave-glaces avant et arrière
- Plancher de cabine facile à nettoyer
- Coffre de rangement verrouillable
- Rétroviseur interne réglable

Options 906H2, 907H2, 908H2

Options

Les équipements en option peuvent varier. Consultez votre concessionnaire Cat pour en savoir plus.

TRANSMISSION

- Mise à niveau de la commande de transmission
- Blocage du différentiel à 100 % sur les deux essieux, sélectionnable en mouvement
- Commande antitangage
- Version haute vitesse, 35 km/h avec direction auxiliaire

CHARGEUSE

- Circuit hydraulique auxiliaire à haut débit
- Clapets anti-retour de charge
- Positionneur d'outil de travail pour retour au creusement

MOTEUR

- Réchauffeur de bloc moteur 120 V
- Robinet de vidange d'huile moteur (écologique)

ÉQUIPEMENTS ÉLECTRIQUES

- Alarme de recul
- Système de sécurité machine (MSS)
- Gyrophare aimanté
- Faisceau de câblage pour outil de travail
- Projecteurs, deux à l'avant et deux à l'arrière

GÉNÉRAL

- Peinture personnalisée
- Protections de projecteurs arrière
- Protection d'accouplement à usage intensif
- Options de pneus incluant des pneus à usage intensif

LIQUIDES

- Huile hydraulique biodégradable
- Liquide de refroidissement longue durée Cat (-50 °C)

POSTE DE CONDUITE

- Climatisation
- Ceinture de sécurité à enrouleur
- Radio/CD/MP3/WMA/AUX Cat
- Toit certifié ROPS et FOPS
- Cabine de base sur le modèle 906H2
- Cabines Deluxe et Comfort
- Manipulateur mécanique (modèle 906H2 uniquement)
- Préréquipement radio pour la cabine de base (connexion, haut-parleur, antenne et grilles)
- Pare-soleil arrière

OUTILS DE TRAVAIL

- Pour toutes les options d'outils de travail à débit standard ou à haut débit (consultez votre concessionnaire Cat).
- Un résumé de toutes les options de cabine disponibles est fourni en page 13.

Pour plus de détails sur les produits Caterpillar, les prestations des concessionnaires et les solutions professionnelles, visitez notre site www.cat.com

© 2013 Caterpillar Inc.

Tous droits réservés

Documents et spécifications susceptibles de modifications sans préavis. Les machines représentées peuvent comporter des équipements supplémentaires. Pour connaître les options disponibles, adressez-vous à votre concessionnaire Cat.

CAT, CATERPILLAR, SAFETY.CAT.COM, leurs logos respectifs, la couleur « Caterpillar Yellow » et l'habillage commercial « Power Edge », ainsi que l'identité visuelle de l'entreprise et des produits qui figurent dans le présent document, sont des marques déposées de Caterpillar qui ne peuvent pas être utilisées sans autorisation.

AFHQ6845 (02-2013)
(Traduction : 04-2013)
(EAME, APD)

